



Övervakning och satellituppföljning

Stödinfo 2024

Jordbrukets stödsystem

- Avsikten är att stöda jordbrukare och landsbygden
- Underliggande mål är även annat än jordbrukarnas ekonomi
 - Klimat, miljö, livsmedelssäkerhet osv.
 - Villkorlighetens lagstadgade krav
- Denna programperiod fick medlemsländerna själva planera målsättningar, stödformer och –villkor samt övervakningssystem
 - Finlands CAP27-program
- EU följer upp att målen förverkligas samt att förvaltningssystemet fungerar (ansökan, övervakning, betalning)
- Vårt mål är korrekta ansökningar och att stödet betalas åt dem som är berättigade till det, på rätta grunder

Jordbrukets stödsystem

- Satellituppföljning måste tas i bruk gällande alla åkerstöd senast 2025
- Elektronisk stödansökan på jordbruksskiftesnivå
- Andelen åkerövervakningar på plats kunde minska (nu 2%, tidigare 5%)
- Kommunikationssystem mellan administrationen och stödsökandena (Vipu-mobilen)
- Möjlighet att ändra ansökan efter ansökningstidens utgång
 - Ändringsmöjligheten låst om gården övervakas på plats
- Utredningsbegäran som stöd för satellituppföljningen
- Övervakningen av djurstöden i stort sett som tidigare

Övervakning av åkerstöd

- Övervakning på plats, urval 2 % av stödsökandena
 - Liksom tidigare kontrolleras alla skiften och villkor i terrängen
 - Brister i stöd villkoren leder till stödminskningar
 - Besöken meddelas på förhand
 - Inte möjligt att göra ändringar i ansökan
- Satellituppföljning/Monitorering
 - Uppfyllandet av stöd villkoren följs upp på alla skiften
 - Utredningsbegäran skickas om det inte kan konstateras med tillräcklig tillförlitlighet att villkoren uppfylls
 - Ansökan kan ändras eller så bevisar man med en bild att villkor uppfylls
- Administrativa övervakningar
 - Landsbygdsnäringsmyndigheterna (kommun) utför på basen av ett urval
 - Bl.a. åkerns besittning, förverkligandet av miljöersättningens tilläggsåtgärder

Arrende

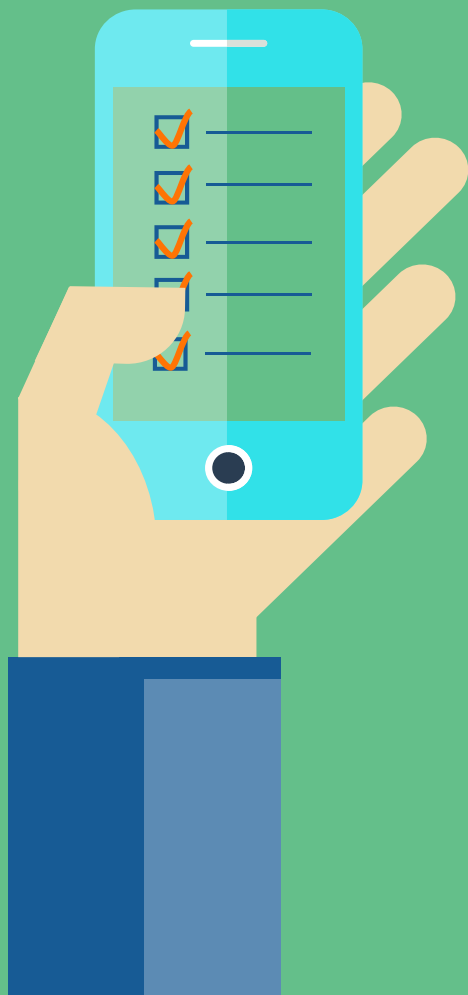
- Besittning av basskiften
- Stöd betalas för jordbruksmark som är i stödsökandens besittning sista dagen för inlämnande av stödansökan.
- Sökanden bör ha lagfart på basskiften som är i egen ägo
- För arrenderade skiften bör det helst finnas ett skriftligt arrendeavtal
 - Muntligt arrendeavtal kan finnas då arrendetiden för obebyggd jordbruksmark är högst två år.

Arrende

- **Tolkningar:**
 - **Jordbrukssammanslutningar:**
 - Kan inte äga eller arrendera åkrar, utan åker ska vara i ena eller alla delägares ägo eller arrende.
 - **Aktiebolag, kommanditbolag och öppna bolag:**
 - Kan äga mark varvid besittningen av åkern kan bevisas om åkern är i bolagets, en delägares eller alla delägares ägo/arrende
 - En delägare i bolaget kan inte söka stöd som juridisk person för åker som är i bolagets besittning utan arrendeavtal (anmäls i ansökan som arrenderat, inte i ägo). Det här gäller även oskiftade dödsbon.
- Arrendeavtalen ska alltid förnyas då ägoförhållandena ändras (t.ex. vid generationsväxling, avtal i övertagarens namn)

Jordbruksmark på vindkrafts- och solcellsparker

- Vanligtvis ingås arrendeavtal med den som driver parken
- Fråga 1:
 - Vem besitter marken?
- Fråga 2:
 - Vilka rättigheter har markägaren? Bör stå i avtalet att markägaren har rätt att bedriva normal jordbruksverksamhet.
- Fråga 3:
 - Vad är det i praktiken möjligt att göra på området? I byggnadsskedet, i driftskedet?



Satellituppföljning av växttäcke



Närings-, trafik- och
miljöcentralen



Medfinansieras av
Europeiska unionen

Anmälning av växttäckte vintertid våren 2024

Januari

Februari

Mars

April

Maj

Höstanmälan 2023

- 15.1.-8.2.

Gör ändringar vid behov i växttäckesuppgifterna

- Håll höstanmälan uppdaterad och gör ändringar senast 23.5

Komplettera ansökan om åkerstöd senast 27.2

- Gör en kompletterande ansökan om du inte ansökte i ansökan om åkerstöd år 2023:
 - åtgärden växttäckte vintertid i stödet för miljösystem
 - åtgärderna främjande av cirkulär ekonomi, hantering av avrinningsvatten och fågelåkrar i miljöersättningen

Svara vid behov på begäran om utredning

- Ta en bild med Vipumobilen senast 23.5



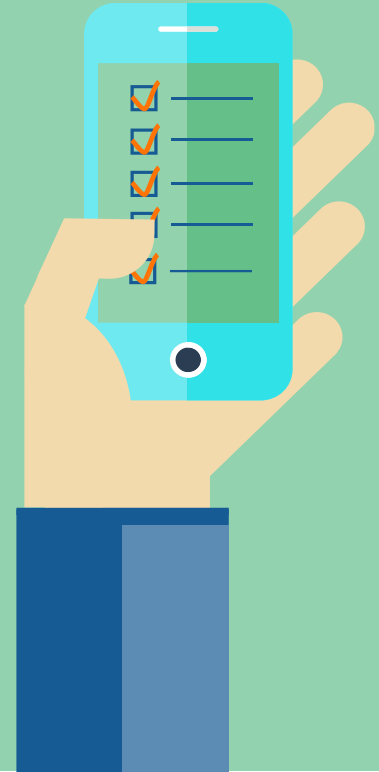
Utredningsbegäran och hur man svarar på dem

- Utredningsbegäran kan besvaras beroende på växttäckets bevaringstid (16.3.- 16.4.- eller 2.5.-23.5.)
- Det informeras om nya utredningsbegäran med SMS
- Följ anvisningarna i Vipumobilen, vad ska bilden visa.
- **Det är inte bråttom med att svara:**
 - vänta på att snön smält, växttäcket måste kunna konstateras på bilden
- Om du bearbetar skiften nära den utsatta tiden lönar det sig att ta bild med Vipumobilen innan du bearbetar.

Utredningsbegärans situation

- När och hur ändras utredningsbegärans situation?
 - När du svarar på utredningsbegäran → Utredningsbegäran flyttas från öppna till stängda uppdrag.
 - Resultatet av en behandlad utredningsbegäran syns i Vipumobilen.
 - Godkänd: utredningsbegäran stannar i stängda uppdrag.
 - Avslagen: utredningsbegäran flyttas till öppna uppdrag → du kan ännu ändra ansökan.
- Utredningsbegärans passivering
 - Passivering betyder att utredningsbegäran inte längre är befogad och den försvinner från Vipu-mobilen.
 - Passiveringen kan bero på:
 - Ändring av ansökan
 - Satellituppföljningen ger "grönt" analysresultat på skiftet (efter att begäran redan sänts ut).

Satellituppföljning 2024



Utskickade utredningsbegäranden 2023

- Totalt 36 222 utredningsbegäranden skickades åt 14 798 gårdar
- I slutet av september skickades utredningsbegäranden gällande såna skiften för vilka det gjorts ändringar efter tidigare utredningsbegäran

Alue	Selvityspyyntöjen lukumäärä kpl	% kasvulohkoista
Ahvenanmaan valtionvirasto	655	5,3
Etelä-Pohjanmaan ELY-keskus	2444	2,1
Etelä-Savon ELY-keskus	1794	4,5
Hämeen ELY-keskus	1912	2,6
Kaakkois-Suomen ELY-keskus	2018	3,4
Kainuun ELY-keskus	726	4,6
Keski-Suomen ELY-keskus	1999	3,9
Lapin ELY-keskus	1906	7,3
Pirkanmaan ELY-keskus	3632	4,3
Pohjanmaan ELY-keskus	1537	1,7
Pohjois-Karjalan ELY-keskus	1575	4,0
Pohjois-Pohjanmaan ELY-keskus	3020	3,3
Pohjois-Savon ELY-keskus	2514	3,5
Satakunnan ELY-keskus	450	0,7
Uudenmaan ELY-keskus	2933	4,4
Varsinais-Suomen ELY-keskus	7107	6,3
yht.	36222	3,6

Hur reagerade man på utredningsbegäran 2023

- 25 758 utredningsbegärande besvarades med foto
- 4 483 gårdar utnyttjade ändringsmöjligheten
- Av de gårdar som fått utredningsbegäran ändrade 2 578 gårdar ansökan
- 168 gårdar reagerade inte alls på utredningsbegäran (264 skiften)

Alue	Kuvavastausten lkm
Ahvenanmaan valtionvirasto	601
Etelä-Pohjanmaan ELY-keskus	1557
Etelä-Savon ELY-keskus	1371
Hämeen ELY-keskus	1374
Kaakkois-Suomen ELY-keskus	1527
Kainuun ELY-keskus	488
Keski-Suomen ELY-keskus	1352
Lapin ELY-keskus	1373
Pirkanmaan ELY-keskus	2392
Pohjanmaan ELY-keskus	1073
Pohjois-Karjalan ELY-keskus	1131
Pohjois-Pohjanmaan ELY-keskus	1900
Pohjois-Savon ELY-keskus	1796
Satakunnan ELY-keskus	328
Uudenmaan ELY-keskus	2071
Varsinais-Suomen ELY-keskus	5424
Yhteensä	25758

Kontroll av jordbruksmark från satellitbilder

Flygfoto 2022



12.6.2023



27.7.2023



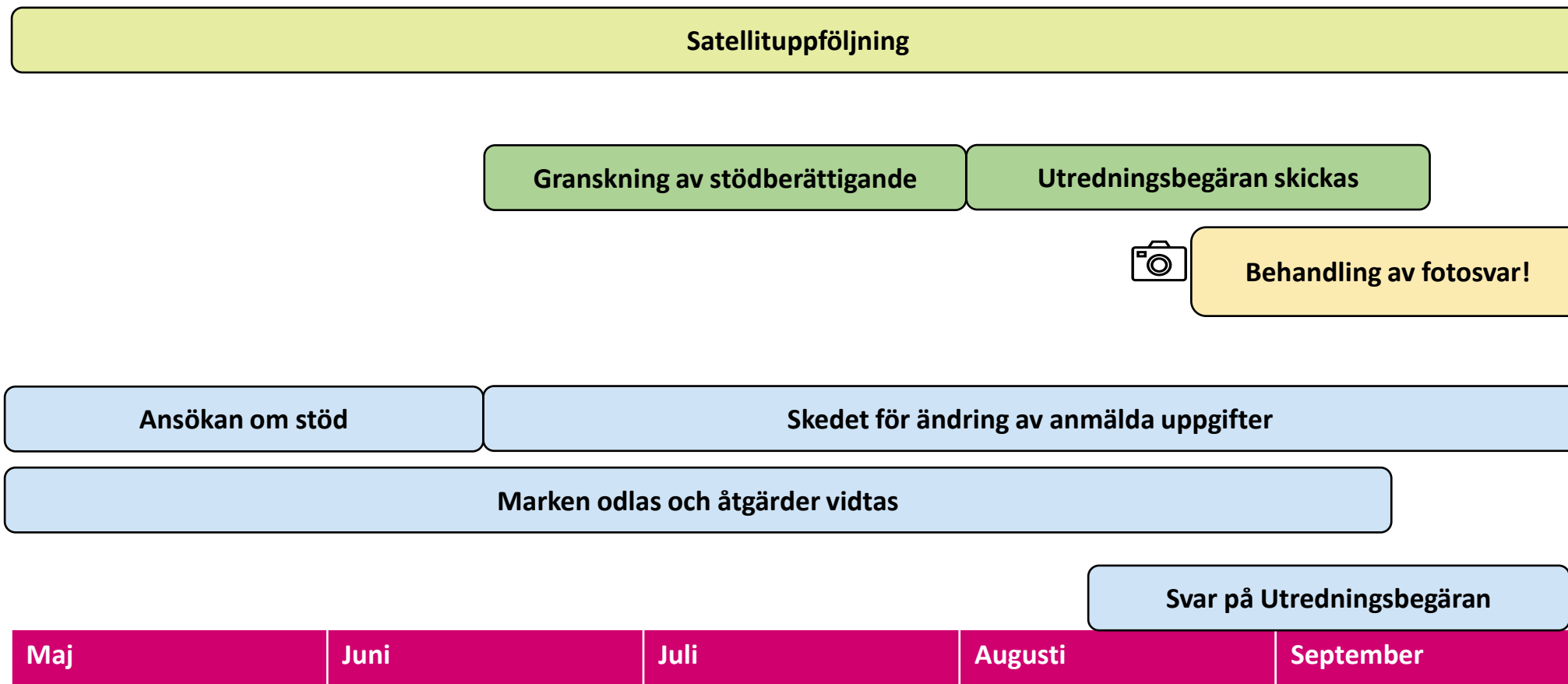
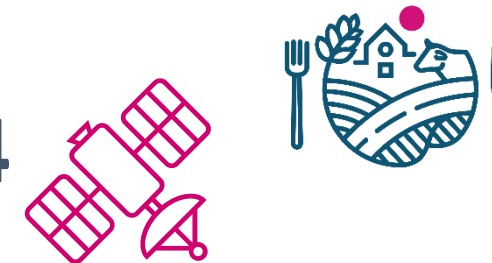
Vad ändras i satellituppföljningen 2024

- Satellituppföljningens funktion och analyser har förbättrats på basen av erfarenheterna 2023.
- Tekniska förbättringar och pålitligare uppföljning.
- Satellituppföljning av växttäckning på de åtgärdsskiften som anmälts i höstanmälan:
 - Kontrolleras att villkorlighetens krav på växttäckning uppfylls fram till 15.3.
 - I stödet för miljösystem följs villkoren upp fram till 15.4 eller 1.5.
 - Uppföljningstiden är från hösten -23 fram till våren-24. Även tjäle och höstsådda växter beaktas.
 - Uppföljningen baserar sig på kontinuerlig observering av markbearbetning och anmäld växttäckningstyp.

Vad ändras i satellituppföljningen 2024

- Satellituppföljningen använder sommaren 2024 samma analyser som 2023.
 - I analysen för jordbruksmark fastställs om området är jordbruksmark
 - Angående jordbruksverksamhet konstateras vilken status skiftet har haft (skördande, mognande, växande, slåtter, markbearbetning) under olika skeden på växtperioden.
 - Identifiering av gröda och växtgrupper införs
 - Satellituppföljningen utvidgas att beröra flera stödtyper. Detta innebär att stödtyper som har tidsgränser för utförande av åtgärder eller bevarande av växtlighet kommer att följas upp via satellitanalys.

Satellituppföljning under växtperioden 2024



Slåtter eller bete av vall senast 15.9.



Satellitanalys

Utredning

Odlare

Jordbruksaktivitet: Slåtter eller bete av vall
- produktionsvallar, träda, naturvårdsvallar

Stöd villkor: Vall på torvåker eller skyddszone har slagits eller betats och växtligheten har bärgräset

Stöd villkor: Naturvårdsvallens och gröngödslingsvallens slåtter
- skiften på vilka det inte observerats slåtter 2023 eller 2024

Bildsvar

Ändring av ansökan

Stöd villkor: Naturvårdsvallens och gröngödslingsvallens slåtter
- skiften på vilka det observerats slåtter 2023 men inte 2024

Bildsvar

Skedet för ändring av ansökan om åkerstöd 2024

Maj

Juni

Juli

Augusti

September

Oktober

Tips för den stödsökande med tanke på satellituppföljningen (1/2)

- Satellituppföljningen kanske inte syns för jordbrukaren alls. Det viktigaste är att ansökan är omsorgsfullt gjord och att villkoren för stödet uppfylls.
- Vipumobilen
 - Gör Vipumobilen till en del av din vardag
 - Du kan förbereda dig för eventuella utredningsbegäran i förhand
 - Det lönar sig att ta bild på utförd åtgärd på åkern med Vipumobilen
 - Speciellt om du bearbetar åkern tidigt lönar det sig att ta bild på den ännu obearbetade åkern
 - Du kan använda bilden senare ifall du får utredningsbegäran
 - Svara på utredningsbegäran i tid.

Tips för den stödsökande med tanke på satellituppföljningen (2/2)

- Ansökan om åkerstöd
 - Rita jordbruksskiftena omsorgsfullt
 - OBS! Det är viktigt att platsen är rätt, eftersom det inte längre räcker med att jordbruksskiftets areal stämmer överens, nu ska också dess läge vara rätt. Se till att rätt område ritas in, tänj inte på gränserna för att få önskad areal! Arealen ska bildas utgående från geometrin som ritas, inte tvärtom!
 - Anmäl grödorna och åtgärderna omsorgsfullt redan i ansökan om åkerstöd, även om ändringsmöjligheterna är omfattande.
 - Ansök inte om stöd för en areal som inte är jordbruksmark.
- Kom ihåg stöd villkoren och de utsatta datumen.
- Ändringsskedet
 - Gör nödvändiga ändringar genast.