



Elinkeino-, liikenne- ja
ympäristökeskus

Ympäristösopimukset 2024

Vna 78/2023 ympäristökorvauksesta, muutos 63/2024; L1333/2022
Sopimusehdot: Maatalousluonnon monimuotoisuuden ja maiseman hoito
2024 - Ruokavirasto

5.5.2024



Ympäristösopimukset ja yleisiä edellytyksiä

- Maatalousluonnon monimuotoisuuden ja maiseman hoito (perinnebiotoopit, luonnonlaitumet)
- Kosteikkojen hoito
- 5-v sopimus, ei edellytetä ympäristösitoumusta
- Sopimusala väh. 0,30 ha, lohkon vähimmäisala väh. 0,05 ha
- Lohkot aina pellon ulkopuolisia aloja (metsämaa, luonnonlaidun, muu alue; kosteikot aina muu alue)
- Sopimusvuosi 1.5.-30.4.



Sopimuksen hakija ja hakeminen

- Viljelijä, rekisteröity yhdistys (L 1332/2022 §3), kosteikot myös vesioikeudellinen yhteisö
- Väh. 18 v, ei yläikärajaa
- Maksuhakemus vuosittain, jotta sopimus pysyy voimassa (pl. Ylivoimaiset esteet)
- Sopimusalueen on oltava sopimuksen tekijän hallinnassa (L1333/2022). Vuokrasopimus koko sopimuskaudeksi **(tarkista kiinteistörajat vipusta!)**
- Toimenpiteet ylittävät ehdollisuuden vaatimukset ja tuensaajan on noudatettava ehdollisuuden vaatimuksia (luonnonlaitumet avoimena säilyttäminen, tarvittaessa maankäyttölajin muutos tai lohkojako avoimen ja puustoisien alan lohkoiksi)



Maatalousluonnon ja maisemanhoito sopimus

- Tavoitteena edistää maatalousluonnon monimuotoisuuden ja maiseman kunnostamista ja /tai säilyttämistä
- Sopimus koostuu vuosittaisesta hoitokorvauksesta sekä haettaessa erillisestä aitaamis- ja/tai raivaamiskorvauksesta
- Sopimus edellyttää hyväksytyä suunnitelmaa, on nk. pakollinen liite
- Hoito kohdennetaan kasvi- ja eläinlajien säilymisen ja viljelymaiseman kannalta tärkeisiin alueisiin
- Hoitosuunnitelma tulee suunnitella ja toteuttaa siten, että hoito on eduksi alueen maatalousluonnon monimuotoisuudelle,

Sopimukseen hyväksyttävät alat ^{1/4}

perinnebiotooppi sopimusehdot 6.1

Laiduntamalla tai niittämällä hoidettava Vna 78/2023 § 42

➤ Perinnebiotooppi

- Metsälaidun, puusto moni-ikäistä -lajista , lehtipuuvaltaista, laho- ja kolopuita, metsälaitumella on valoisia aukkoja, joissa heinä ja niittykasveja,
- Arvokas perinnebiotooppi , valtakunnallisesti tai maakunnallisesti arvokas = inventoinnissa 2019–2022 ja sitä valmisteissa inventoinneissa vuodesta 2016 alkaen määritelty valtakunnallisesti tai maakunnallisesti arvokkaaksi perinnebiotoopiksi tai jonka elinkeino-, liikenne- ja ympäristökeskus on arvioinut arvoltaan vastaavaksi, ja joka nykytilassaan täyttää arvokkaan perinnebiotoopin määritelmän. (§ 35)

Sopimukseen hyväksyttävät alat 2/4

Luonnonlaidun

- Luonnonlaidun, on pellon ulkopuolista laidunta, jota käytetään karjanrehun tuottoon, ei voida luokitella perinnebiotoopiksi
- Voidaan sisällyttää sopimukseen, jos sillä on muusta ympäristöstä erottuvia luonto- tai maisema-arvoja, sijaitsee maatalousympäristöön kuuluvassa maisema kokonaisuudessa
 - Reunavyöhykkeet max 20m leveä, peltoalueen, tai tien /vesistön väliset alueet max 40 m leveä
 - Pellon metsäsaarekkeet max 1 ha

Sopimukseen hyväksyttävät alat 3/4

- Maatalousympäristön uhanalaisen lajiston säilymistä edistävä kohde + tämän reuna-alue
- Pitkäaikaiseen maankäyttöön liittyvä maaseudun kulttuuriperintökohde, kulttuuriympäristö- tai muinaismuistokohde + reuna-alue
- Luontodirektiivin mukaiset luontotyytit, jotka hyötyvät laidunnuksesta ja/tai niitosta sekä raivaamisesta, Natura2000-alue tai muuta luonnonhoidon kannalta tarkoituksen mukaista aluetta
- Ranta-alueen vesistön puoleisena rajana on Vipu-vesistörajaus
- Ala, jonka on pääsääntöisesti oltava kasvipeitteinen

Sopimukseen ei hyväksytä 4/4 Vna 78/2023 § 41 sopimusehdot 6.2

- **Alat, joita ei pysty hoitamaan laiduntamalla tai niitolla ja niittoheinän poiskorjuulla, pelkkä raivaus ei riitä sopimusalueen hoidoksi** (sopimusehdot 8.1)
- Alue, jolla ei ole selviä edellytyksiä maatalousympäristön lajiston tai maiseman tulokselliseen edistämiseen hoitotoimenpiteillä
- Alat, jotka on ensisijaisesti metsätalousskäytössä : ensisij tarkoitukset puuntuotanto, yksipuolinen lajisto ja ikärakenne, kenttäkerros varpua ja jäkälää, ei merkkejä laidunhistoriasta
- Reunavyöhykkeitä, ja metsäsaarekkeitä, joita ei pysty hoitamaan laiduntamalla tai niitolla ja niittoheinän poiskorjuulla
- Piha- ja puistoalueet, avokalliot, tiet, rakennukset
- Kaksinkertainen rahoitus: esim Helmi-kunnostus on kesken, tai toimenpiteestä maksetaan jo muuta EU:n tai kansallisen tukijärjestelmän tukea (esim. luonnonlaidun- ja niitty raivaustoimenpide ei käy sopimuksen toimeksi)

Yksivuotiset toimenpiteet vna

78/2023 § 44, § 45, sopimusehdot luku 9

- Kertakorvauksella maksettavat yksivuotiset toimenpiteet, jotka on sisällytettävä hoitosuunnitelmaan ja hakemukseen:
 - Peruskunnostusraivaus (valmis hakuvuotta seur. vuonna 30.4.)
 - Aitaaminen (valmis hakuvuonna 31.12.)
 - Petoaidan rakentaminen (valmis hakuvuonna 31.12.)



Hoitosuunnitelma 1/3 vna 35§ sopimusehdot luku 7

Kirjallinen hoitosuunnitelma,

- Yksilöidyt perustamis-, hoito- ja muut toimenpiteet lohko kohtaisesti ja toteutusaikataulu vuosittain,
 - Laidunnettaessa eläinmäärä ja laji, suunnitellut ajankohdat
- Hankkeen yleiskuvaus ja tavoitteet ympäristöön tai maisemaan
- Selostus, miten toimenpiteet edistävät sopimuksen tavoitteiden toteutumista
- Puustoon kohdistuvat hakkuut ja muut toimenpiteet
- Mahdollinen hoidon vaatima välivuosi laidunnuksessa (§58)

Hoitosuunnitelma 2/3 (Vna 78/2023 § 35)

- Sopimuksen perustason mukaiset hoidon vaatimukset ja rajoitukset, jos lohko sijaitsee ko. alueella (esim. GAEC09 Natura2000, GAEC8maisemapiirteet, SMR04luontodirektiivi, SRM03lintudirektiivi, Luonnonsuojelulaki 9/2023 muk. suojelupäätöksiä)
- Tuplarahoitus selvitys § 34
- Selvitys millaisilla ennakoivilla toimilla sopimukseen haetuilla lohkoilla mahdollisesti olevaa suurpetouhkaa pyritään vähentämään
- Hoitosuunnitelmaksi käy Metsähallituksen toimenpide tai työkohdesuunnitelma § 35
- Jos V/M –arvokas perinnebiotooppi, hoitosuunnitelman liitteeksi inventoinnin toteuttaneen viranomaisen lausunto, jollei tietoa ole saatavissa VIPU-palvelusta
- **Suunnitelman voi teettää Neuvo2030 rahoituksella**

Yleistä hoitotoimenpiteistä 3/3

- Hoitotoimet aloitettava jokaisella loholla ensimmäisenä sopimusvuonna
- Sopiva laidunpaine (liite 5 ey/ha)
- Laidunnus muista laidunnurmista erillään (pääsääntö näin) Vna 78/2023 46 §
- Välivuosi loistauti tilanteessa-> tuen peruminen
- Kivennäiset ja vitamiinit ok, muutoin ei lisärehua
- Ei vain yölaidun tai talven jaloittelualue

Kosteikon hoitosopimus (§48 , §49,)

- Tavoitteena edistää vesiensuojelua, luonnonmonimuotoisuutta tai kasvihuonepäästöjen vähenemistä
- Kohteina laajat kosteikot,
- kosteikkojen ketjut
- monimuotoisuuskosteikot,
- luonnonmukaistetut uomat, kaksitasouomat
- tulva-alueet- ja tasanteet, tulvapellot,
- entiset turvepelloille kasvihuonekaasupäästöjen hillitsemiseksi perustetut kosteikot



Kosteikon hoitosopimus hakeminen

- Hoitosuunnitelma
- **rakennepiirustus** (uusi asia vuodelle 2024!)
- hankkeen ja hoidon yleiskuvaus ja kosteikon hoidon päätavoite ja miten hoidolla saavutetaan tavoitteet
- lohkokohtaisesti perustamis-, hoito ja muut toimenpiteet ja niiden toteuttamisaikataulu vuosittain
- selvitys mahdollisesta kaksinkertaisesta rahoituksesta
- jos kosteikko sijaitsee Natura- tai suojelualueella, vähimmäisvaatimusten mukaiset hoidon rajoitukset

Hoitopäiväkirja ympäristösopimuksissa Vna 78/2023 36

§, 44 §, sopimusehdot luku 16

- Muistiinpanovelvollisuus eli hoitopäiväkirja /lohkomuistiinpanot sitä mukaa kuin hoitotoimenpiteitä toteutetaan
 - lohkon nimi
 - tunnus ja pinta-ala sekä
 - tehdyt toimenpiteet, niiden
 - Toteuttamisaika ja kesto sekä
 - laiduntavien eläinten keskimääräinen määrä laidunkauden aikana

Hakeminen Vipussa

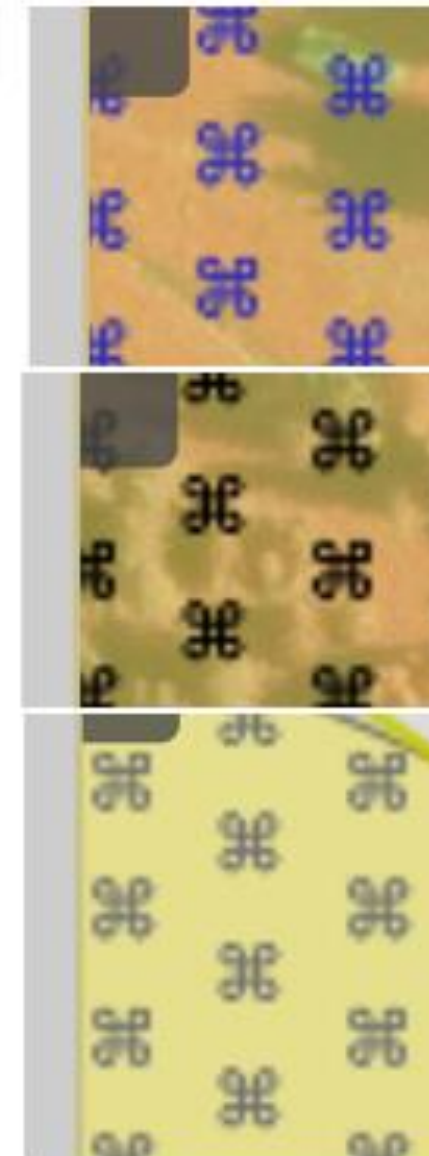
- Sopimuksen haku sähköisesti Vipussa peltotukien hakuaikaan, haku päättyy 18.6.2024
 - lohkojen perustaminen ajoissa
- Lohkojen ilmoittamisen lisäksi palautettava:
 - Hoitosuunnitelma
 - Vuokralohkon vuokrasopimus, voimassaolo koko sopimuskauden (1.5.2024-30.4.2029)
 - Jos hakijana rek.yhdistys, kokouspöytäkirjan jäljennös, jossa näkyy päätös sopimuksen hakemisesta
 - M/V-kohteet: inventointilausunto, jos tieto ei näy Vipu-palvelun karttatasolla
- Vuoden 2023 sopimukseen voi hakea vuonna 2024 lisälaa - perusta uusi lohko, ei rajakorjauksia!

Hakeminen Vipu-palvelussa 1/2

- Jos hakee aitaustoimenpidettä, aidan mitan ilmoittaminen (uusi asia!)
- Kasvit:
 - Ympäristösopimusala pysyvä nurmi – maankäyttölaji luonnonlaidun ja -niitty
 - TAI ympäristösopimusala puustoinen tai muu ala – maankäyttölaji metsämaa tai muu ala
 - Kosteikot: ympäristösopimusala kosteikko – maankäyttölaji muu ala
- Muutosvaiheessa (viim. 2.10.) hakija voi Vipussa:
 - Muuttaa ilmoitetun kasvin
 - Perua 1 v toimenpiteen
 - Lisätä 1 v toimenpiteen
 - Muuttaa kasvulohkon rajaa kunnostusraivaustoimenpiteen osalta
 - Maastokatselmoinnista ilmoitettu → estää muutokset Vipu-palvelussa

Hakeminen Vipussa 2/2

- Perinnebiotooppi karttataso
 - **Sinisellä** merkinnällä näkyy valtakunnallisesti ja maakunnallisesti arvokkaaksi inventoidut lohkot
 - **Mustalla** merkinnällä näkyy alueet, jotka on inventoitu, mutta eivät täytä valtakunnallisesti ja maakunnallisesti arvokkaan perinnebiotoopin kriteerejä vaan ovat tavallisia perinnebiotooppeja
 - **Harmaalla** merkillä näkyviin lohkoihin tarvitaan ELY:n Y-vastualueen lausunto
- Kiinteistörajat
- Vipu-vesistö
- Pysyvä nurmi – maankäyttölai luonnonlaidun ja nitty (tukiehdot max 50 puuta /ha)



Maastokatselmointi = hallinnollinen tarkastuskäynti 1/2

Vna 78/2023 §40, L 1333/2022 11 §, Vna 134/2023 9§, sopimusehdot luku 11)

- Tehdään kaikkiin haettuihin ympäristösopimukseen viimeistään ennen toisen sopimusvuoden ensimmäistä maksua, paitsi jos hakija peruu hakemuksensa tai hakemusasiakirjojen perusteella voidaan todeta, jotta tuen myöntämiselle ei ole edellytyksiä
- Maastokatselmoinnilla:
 - Mitataan pinta-ala
 - Tarkastetaan täyttääkö alue tuen myöntämisen edellytykset
 - Otetaan valokuvia
- Tärkeää tukihaussa ja sopimusalueen digitoinnissa, että haetulle peruslohkolle on piirretty oikea pinta-ala ja sijainti

Maastokatselmointi = hallinnollinen tarkastuskäynti 2/2

- Ilmoitus hakijalle max 14 vrk ennen tarkastusta
- Kasvikoodi ympäristösopimus ala pysyvä nurmi:
→ varmistetaan pysyvän nurmen vaatimuksen täyttyminen

Voidaan:

- hylätä tarpeettomat toimenpiteet tukihakemukselta (yksivuotisten toimenpiteiden osalta)
- hylätä lohkoja, rajata tukikelpoista alaa
- hylätä/purkaa koko sopimushakemus
- Mahdollinen takaisinperintä sopimuskelvottomaksi todetulta



Korvaus (§59)

- Sopimusalueet perinnebiotooppi, Arvoluokka 1 (V- M-arvokkaat): 610,00 €/ha
- Sopimusalueet perinnebiotooppi, luonnonlaidun, Arvoluokka 2: 460,00 €/ha
 - Vain kerran sopimuskauden aikana:
 - Raivaus 450,00 €/ha,
 - Aitaaminen 1500,00 €/ha
 - Petoaita 2400,00 €/ha
- Kosteikot 500 €/ha

Muutokset sopimuskauden aikana (L 1333/2022 12 §, 13 §, Vna 78/2023 §38 , §39)

- Hyväksytyin hoitosuunnitelman muuttaminen tuenhakijan aloitteesta
- Sopimus voidaan siirtää tai jakaa
 - Jos hallinnan siirron myötä sopimusala vähenee alle 0,3 ha:n, sopimus raukeaa
- Ala voi vähetä 0,3 ha:iin saakka
- Vuonna 2024 voi hakea voimassa olevaan sopimukseen lisäalaa (maastokatselmointi)
- Hallinto voi muuttaa sopimusalaa sopimuskauden aikana
 - Valvonnan, pelto rt-ajantasaistuksen, korvauksen saajan aloitteesta, maastokatselmoinnin perusteella
- Takaisinperintään sitoumuksen tai sopimuksen lakatessa sovelletaan muilta osin toimeenpanolakia (vna 134/2023)

Sopimuksen purkaminen, sopimuksesta luopuminen

- Sopimuksesta voi luopua
 - ala vähenee alle 0,30 ha:n siirron vuoksi
 - Ylivoimaisen esteen tai poikkeuksellisten olosuhteiden perusteella
- Ympäristösopimus tai sen osa voidaan purkaa, jos tuenhakija on
 - Salannut sopimuksen tekemiseen olennaisesti vaikuttavan seikan tai antanut olennaisesti virheellisen tiedon
 - Olennaisesti rikkonut sopimuksen ehtoja
 - Jos luopuu sopimuksesta kesken sopimuskauden, uutta vastaavaa sopimusta voi antaa seuraavan 2 v:n aikana (L 1333/2022 15 §)

Neuvo 2030 – tuettua neuvontaa

- Hoitosuunnitelman laatiminen
- Apua viljelijätukien ehtoihin
- [CAP27-aineistot neuvojille – Ruokavirasto](#) : täällä esim kevät 2024 RV:n koulutusaineistot (Ruokavirasto.fi)
- **Neuvo2030:** [Maatilojen neuvonta – Ruokavirasto](#) ; [Tietolaari \(ruokavirasto.fi\)](#)

sivu Maatila Henkilöhakija 2020

Valittu maatila:

- Osalliset
- Käyttöoikeudet
- Maatilan lisätiedot
- Lohkotiedot
- Lohkot kartalla ↗
- Sitoumukset ja sopimukset
- Tuet ja tukioikeudet
- Maksutapahtumat
- Hakemukset ja ilmoitukset
- Neuvontakorvaus
- Kotieläintuotanto ja maito

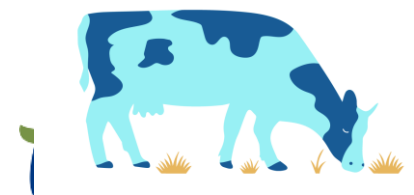
2024 linkkejä

- <https://www.finlex.fi/fi/laki/alkup/2023/20230078> Valtioneuvoston asetusympäristökorvauksesta (finlex.fi)
- <https://www.finlex.fi/fi/laki/alkup/2024/20240063> Valtioneuvoston asetus ympäristökorvauksesta annetun valtioneuvoston asetuksen muuttamisesta (finlex.fi)
- <https://www.finlex.fi/fi/laki/alkup/2024/20240080> Valtioneuvoston asetusympäristökorvauksen, luonnonhaittakorvauksen, luonnonmukaisen tuotannon korvauksen ja ei-tuotannollisia investointeja koskevan korvauksen hakemisesta vuonna 2024 (finlex.fi)
- Ohjeita Ruokaviraston nettisivuilla <https://www.ruokavirasto.fi/tuet/maatalous/peltotuet/maatalousluonnon-ja-maisemanhoitosopimus/ohje-kaksinkertaisesta-rahoituksesta-ymparistosopimuksissa/ohje-kaksinkertaisesta-rahoituksesta-ymparistosopimuksissa/> (ruokavirasto.fi)
- Ohjeita Ruokaviraston nettisivuilla <https://www.ruokavirasto.fi/tuet/maatalous/peltotuet/maatalousluonnon-ja-maisemanhoitosopimus/valtakunnallisesti-ja-maakunnallisesti-arvokkaiden-perinnebiotooppien-alat/valtakunnallisesti-ja-maakunnallisesti-arvokkaiden-perinnebiotooppien-alat/> (ruokavirasto.fi)
- Ohjeita Ruokaviraston nettisivuilla <https://www.ruokavirasto.fi/tuet/maatalous/peltotuet/maatalousluonnon-ja-maisemanhoitosopimus/sopimukseen-sisaltyvat-kunnostustoimenpiteet/Sosopimukseen-sisaltyvat-kunnostustoimenpiteet/> (ruokavirasto.fi)

Linkkejä 2024

- Ruokaviraston sivulla ohjeita <https://www.ruokavirasto.fi/tuet/maatalous/peltotuet/maatalousluonnon-ja-maiseman-hoitosopimus/maastokatselmointiohje/maastokatselmointiohje-2023/> (Ruokavirasto.fi)
- Vipu-ohjeita <https://www.ruokavirasto.fi/tuet/maatalous/vipu/ohjeet-ja-opetusvideot/> (Ruokavirasto.fi)

Kasvi: ympäristösopimusala puustoinen tai muu ala





Elinkeino-, liikenne- ja
ympäristökeskus

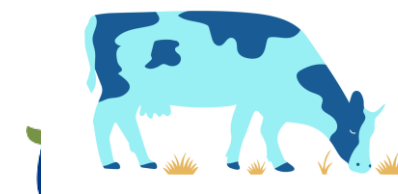
Kasvit: ympäristösopimusala pysyvä nurmi ja ympäristösopimusala puustoinen tai muu ala
esimerkki 1



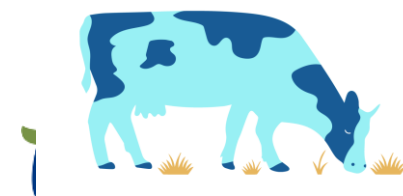
Euroopan unionin
osarahoittama



maaseutu.fi



Kasvit: ympäristösopimusala pysyvä nurmi ja ympäristösopimusala puustoinen tai muu ala
esimerkki 2



Talousmetsää -> ei sopimukseen.



Euroopan unionin
osarahoittama





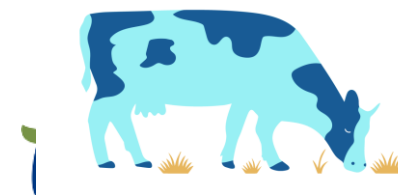
Elinkeino-, liikenne- ja
ympäristökeskus

Romujen/koneiden poisvienti tai alueen poisrajaus.



Euroopan unionin
osarahoittama

maaseutu.fi





Elinkeino-, liikenne- ja
ympäristökeskus

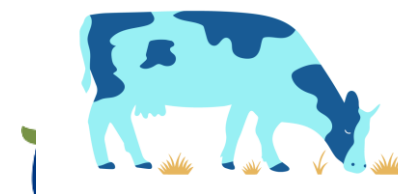
Avohakkuuaukot -> ei sopimukseen.



Euroopan unionin
osarahoittama



maaseutu.fi





Kiitos!

