

# Manner-Suomen ympäristösopimukset

Merja Lehtinen/Keski-Suomen elinvoimakeskus

Viljelijäkoulutus 2026

Kalvot perustuvat Ruokaviraston peltotukien hakukoulutukseen 2026

26.3.2026



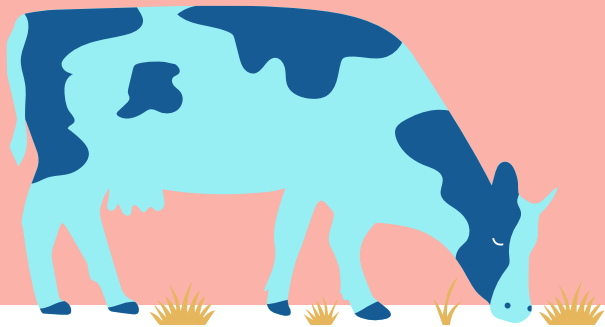
Elinvoimakeskus



Euroopan unionin  
osarahoittama

# Muutokset ja muistutettavaa

Maatalousluonnon ja maisemanhoito- ja  
kosteikon hoitosopimuksista



Elinvoimakeskus



Euroopan unionin  
osarahoittama

# Uudet sopimukset

- Uusia maatalousluonnon ja maiseman hoitosopimuksia ja kosteikkojen hoitosopimuksia voidaan tehdä 2026
  - **Hakuaika päättyy 9.6.2026**
- Uutta sopimusta Vipu-palvelussa voi hakea sellainen tila,
  - jolla ei ole voimassa olevaa vastaavaa sopimusta vuosilta 2023-2025
  - jolla on maatalousluonnon ja maiseman hoidon sopimus-> voi hakea kosteikkojen hoitosopimusta ja päinvastoin
  - Jonka aiempina vuosina hakemaan sopimukseen ilmoitetut lohkot on hylätty maastokatselmoinnissa ja lohkot on nyt peruskunnostettu sopimuksen vaatimusten mukaiseksi.
- Sopimusehdot Ruokavirasto.fi-sivustoilla päivitetään maaliskuun loppuun mennessä.

# Lisäalat voimassa oleviin sopimuksiin

- Jos tilalla on voimassa oleva sopimus, voi sopimuksen lisäaloiksi hakea lohkoja:
  - Joita ei hyväksytty edellisessä maastokatselmoinnissa sopimukseen ja jotka on nyt kunnostettu sopimukseen kelpaavaksi.
  - Ovat tulleet tuenhakijan hallintaan ja ovat sopimuksen vaatimukset täyttäviä.
- Lisäaloja voi hakea peltotukien haussa Vipu-palvelussa. Hakemisessa ei ole hehtaarirajoitteita. **Lisäalasta muodostetaan oma peruslohko.**
  - **Hakemukseen liitettävä hoitosuunnitelma ym pakolliset liitteet.**
  - Lisäalana haetut lohkot ovat voimassa alkuperäisen sopimuskauden loppuun asti.

**Vuokratuista lisäaloista oltava sopimuskauden mittaiset vuokrasopimukset. Laidunkäyttösopimukset eivät riitä hallinnan osoittamiseen.**

# Muutokset sopimusehtoihin

- Kosteikko
  - Suon kaltaiseksi alueeksi muutettu turvepelto voidaan hyväksyä sopimukseen, jos se on perustettu
    - ei-tuotannollisena kosteikkoinvestointina tai
    - turvepelto on muutettu suon kaltaiseksi alueeksi muulla rahoituksella.
  - (kosteikon hoitosopimuksen tukitaso on pysynyt ennallaan 500€/ha)
- Maatalousluonnon ja maisemanhoitosopimus

Arvoluokka	Korvaus 2026 alkaen hehtaari/vuosi	Korvaus aiemmin hehtaari/vuosi
Ylemmän arvoluokan kohteet (valtakunnallisesti ja maakunnallisesti arvokkaat)	650 €	610 €
Alemman arvoluokan kohteet	550 €	460 €

# Lohkon poistaminen sopimuksesta

- Hakija voi poistaa lohkon sopimuksesta, jos lohkolla ei voida jatkaa hoitosuunnitelman mukaista hoitoa.

## Lohkon poistaminen

- Passivoi lohko peruslohkomuutoksissa ja ilmoita elinvoimakeskukseen tai
  - poista lohko hallinnastasi ja ilmoita elinvoimakeskukseen
  - Jos tila on luomuviljelyssä ilmoita maankäyttölajiltaan metsää oleva lohko kasvina *Muu luomuvälvönnän ala* ja ilmoita elinvoimakeskukseen
- ➔ Ilmoita lohkon poistamisesta vapaamuotoisella hakemuksella peltotukien haun aikana.
- Lohkon poistamisesta kesken sopimuskauden ei aiheudu takaisinperintää, jos olet tehnyt ilmoituksen elinvoimakeskukseen ennen valvonnasta ilmoittamisesta.
- HUOM! sopimuksen minimiala( 0,30ha) tulee täyttyä sopimusajan loppuun asti

# Yksivuotiset aitaustoimenpiteet

- Aitaustoimenpiteen korvaus on 1500€/ha
- Petoaitatoimenpiteen korvaus on 2400€/ha
  - toimenpiteillä on toteutusaikaa hakuvuoden loppuun asti
  - toimenpidettä voi hakea sopimuslohkolle, jolle ei ole vielä maksettu samasta toimenpiteestä.
- Tuki maksetaan
  - **hehtaariperusteisena**, jos aitaus- tai petoaitatoimenpide on tehty koko laidunnettavan kokonaisuuden ympäri.
  - **metriperusteisena**, jos aitaustoimenpide tehdään vain osittain lohkolle.
  - tukea ei makseta takautuvasti
- Toimenpidettä voi hakea myös peltotukien muutosaikana viimeistään 1.10

# Yksivuotinen kunnostusraivaustoimenpide (1/2)

- Kunnostusraivauksen korvaus on 450€/ha
- Hae toimenpidettä lohkotiedot –välilehdellä kasvulohkotiedoissa Vipu-palvelussa peltotukien haussa.
- Raivattavasta alasta tehdään oma pienempi kasvulohko, jos raivattava alue ei koske koko peruslohkoa
- Toimenpidettä voi hakea myös peltotukien muutosaikana viimeistään 1.10
- Toteutusaikaa on hakuvuotta seuraavan kalenterivuoden huhtikuun loppuun saakka.
- Muista korjata raivaustähteet pois (sopimusehdot edellyttää)

# Yksivuotinen kunnostusraivaustoimenpide (2/2)

- Kunnostusraivaustoimenpidettä voi hakea esim.
  - Uudelle peruskunnostettavalle peruslohkolle tai sen osalle, jota haet ensimmäistä kertaa sopimukseen.
  - Sopimukseen liitetään uutta alaa sopimusta haettaessa, joka pitää kunnostaa tavoitteellisen laiduntamisen mahdollistamiseksi.
  - Sopimuksessa olleelle peruslohkon osalle eli kasvulohkolle, jos suunnitelman mukainen laidunnus on jättänyt tiheikköjä, joita eläimet eivät alkuperäisen suunnitelmasta poiketen hoidakaan pois.
  - Jos lohkon aiemmat kunnostustoimenpiteet eivät ole riittäviä, vaikka ne on tehty ajoissa ja ehtojen mukaisesti

# Lohkojen haku sopimukseen Vipu-palvelussa



# Lisäalojen hakeminen

- Tuenhakija voi hakea lisäaloja peltotukien haussa Luomu ja sopimukset -välilehdellä
- Lisäaloista on liitettävä hakemukseen hoitosuunnitelma, mikäli sitä ei ole aikaisemmin liitetty

Täyttöohjeet Tulosta yhteenveto

< Takaisin Maatalouden ja maiseman hoitosopimus

Lohkotiedot Hakijan tiedot Haettavat tuet Luomu ja sopimukset Lohkotietojen yhteenveto Maatilan tiedot Vipunervoja Yhteenveto ja lähitys

Luonnonmukaisen tuotannon sitoumus Maatalousluonnon ja maiseman hoitosopimus Kosteikkojen hoitosopimus

▼ Maatalousluonnon ja maiseman hoitosopimus 2023

⚠ Lähetä kaikki liitteet hakuajana.

**Yhteenveto** [Muokkaa](#)

Sopimuslohkot

Tunnus	Nimi	Pinta-ala (ha)	Maankäyttölaji	Lohkon hallinta	Ensimmäinen vuosi
0910036418	Viksten	1,20	Luonnonlaidun ja -niitty	Omistuksessa	2023
0910036418	Lastvik	1,20	Luonnonlaidun ja -niitty	Omistuksessa	2023
0910036418	Tryvik	1,20	Luonnonlaidun ja -niitty	Omistuksessa	2023
0910036418	Henttinen	1,20	Metsämaa	Omistuksessa	2023
0910036418	Lisä_ala_1	1,20	Luonnonlaidun ja -niitty	Omistuksessa	2024

[Hae sopimukselle lisäaloja](#)

Näytä liitteet

Maatalousluonnon ja maiseman hoitosopimus

Sopimukselle haettavat peruslohkot

Tunnus	Nimi	Pinta-ala	Lohkon tyyppi	Maankäyttölaji	Lohkon hallinta	Toiminnot
<input type="checkbox"/> 0910036418	Lisä_ala_1	1,20		Luonnonlaidun ja -niitty	Omistuksessa	
<input type="checkbox"/> 0910036418	Lisä_ala_2	1,21		Luonnonlaidun ja -niitty	Omistuksessa	
<input type="checkbox"/> 0910036418	Lisä_ala_3	1,22		Luonnonlaidun ja -niitty	Omistuksessa	
<input type="checkbox"/> 0910036418	Lisä_ala_4	1,23		Metsämaa	Omistuksessa	

[+ Lisää liite](#)

[Peruuta](#) [Tallenna](#)

# Aitaus- ja petoaitaustoimenpiteen ilmoittaminen

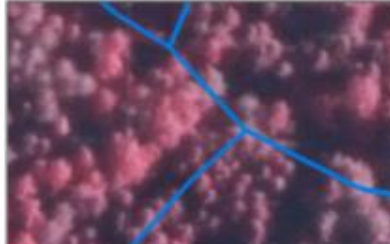
[Palaa hakemuksen/ilmoituksen valintaan](#) **Hae/ilmoita - Peltotukien haku**

[Täyttöohjeet](#) [Tulosta yhteenveto](#)

**Lohkotiedot** Hakijan tiedot Haettavat tuet Lohkotietojen yhteenveto Maa

**Peruslohkolista**

52	Poik	0,36
.53	Kc	0,49



A 1,73 ha

Kasvi \*

Ympäristösopimusala, puustoinen tai muu ala

Luomun vaihe \*

1. vuoden siirtymävaiheessa

Ympäristökorvauksen toimenpiteet

- Aitaus-toimenpide
- Kunnostusraivaus-toimenpide
- Petoaitaus-toimenpide

**i** Ilmoita ko. kasvulohkolle tarvittavan aidan pituus metreinä. **x**

Aidan pituus \*

m

Pakollinen kenttä: \*

Peruuta

Tallenna

# Kunnostusraivaustoimenpiteen ilmoittaminen

- Piirrä kunnostusraivaustoimenpiteestä oma kasvulohko, lisää kasvin tiedot ja tallenna

**Kasvulohkot**

A 1,73 ha

Kasvi  
Ympäristösopimusala, puustoinen tai muu ala

Luomun vaihe  
1. vuoden siirtymävaiheessa

**Lisää uusi kasvulohko**

**Lisää kasvitiedot**

Lisää kasvulohkoille kasvitiedot.

✓ Kaikilla lohkoilla on kasvitiedot

A B

← Kasvulohko B 0,28 ha →

Kasvi \*  
Ympäristösopimusala, puustoinen tai n

Luomun vaihe \*  
Ei ole luomutuotannossa

Ympäristösopimusalan toimenpiteet

Kunnostusraivaus -toimenpide  
 Aitaamis -toimenpide  
 Petoaita -toimenpide

Lisätiedot

The screenshot shows a web application interface for reporting restoration measures. On the left, there is a list of plots under the heading 'Kasvulohkot'. The first plot is 'A 1,73 ha' with the plant type 'Ympäristösopimusala, puustoinen tai muu ala' and the stage '1. vuoden siirtymävaiheessa'. A blue button with an orange border and arrow, labeled 'Lisää uusi kasvulohko', points to a map. The map shows a satellite view with green lines outlining plots. One plot is highlighted with an orange circle and labeled '0,28 ha'. Another plot is labeled '1,45 ha'. On the right, there is a form for adding plant details. The heading is 'Lisää kasvitiedot'. Below it, there is a message 'Lisää kasvulohkoille kasvitiedot.' and a green checkmark with the text 'Kaikilla lohkoilla on kasvitiedot'. There are two buttons labeled 'A' and 'B'. Below that, there is a breadcrumb-style navigation bar showing '← Kasvulohko B 0,28 ha →'. The form has several dropdown menus: 'Kasvi \*' with the value 'Ympäristösopimusala, puustoinen tai n', and 'Luomun vaihe \*' with the value 'Ei ole luomutuotannossa'. There is a section for 'Ympäristösopimusalan toimenpiteet' with three checkboxes: 'Kunnostusraivaus -toimenpide' (checked), 'Aitaamis -toimenpide', and 'Petoaita -toimenpide'. At the bottom, there is a text input field for 'Lisätiedot'.

# Ympäristösopimusalan hoito (1/2)



# Ympäristösopimusalan hoito (2/2)

- Ympäristösopimusaloja tulee hoitaa elinvoimakeskuksessa hyväksytyn hoitosuunnitelman mukaisesti
- Hoitosuunnitelmassa on kerrottu vuosittaiset ja määrävälein toteutettavat toimenpiteet lohkoittain, toteuta suunnitelmaa!
- Vuosittaisia hoitotoimenpiteitä:
  - Laidunnus, niitto, kosteikon vedenpinnan tarkkailu
- Määrävälein toteutettavia hoitotoimenpiteitä:
  - ylläpitoraivaus, kosteikon ruoppaus

2024	2025	2026
Aitojen tarkistus ja korjaus	Aitojen tarkistus ja korjaus	Aitojen ta korjaus
Eläinten kuljetus alueelle	Eläinten kuljetus alueelle	Eläinten k alueelle
Eläinten valvonta	Eläinten valvonta	Eläinten v
Kivennäisten vienti	Kivennäisten vienti	Kivennäis
Eläinten kuljetus pois alueelta	Eläinten kuljetus pois alueelta	Eläinten k pois aluee
Hoitopäiväkirjan laatiminen	Hoitopäiväkirjan laatiminen	Hoitopäivä laatimine
Aidan uusiminen		
Puuston harventaminen		

# Kirjanpitovaatimus – tarkastetaan peltovalvonnan asiakirjavalvonnan yhteydessä

- Lohkokirjanpitoon tai erilliseen hoitopäiväkirjaan tulee merkitä tehdyt hoitotoimenpiteet sitä mukaan kuin niitä toteutetaan.
- Muistiinpanoihin on kirjattava vuosittain vähintään
  - **Lohkon nimi, tunnus ja pinta-ala**
  - **Tehdyt toimenpiteet, niiden toteutusaika ja kesto**
  - **Laiduntavien eläinten määrä laidunkauden aikana.**
  - *Esimerkki*
    - Niittylohko 123 12345 12 (2,00ha)
    - Eläimet viety laitumelle 25.5
    - Eläimet haettu laitumelta 30.8.2026 (5 uuhta ja 1 pässi)
  - Tehdään hoitosuunnitelmassa luvatut toimenpiteet ja kirjataan ne ylös.

# Ympäristösopimuskäsittelijöiden yhteystiedot

## **Keski-Suomen elinvoimakeskus:**

- Maatalousluonnon ja maisemanhoitosopimus
- Kosteikon hoitosopimus

- Merja Lehtinen, puh. 0295 024 570  
[merja.lehtinen@elinvoimakeskus.fi](mailto:merja.lehtinen@elinvoimakeskus.fi)

## **Kaakkois-Suomen elinvoimakeskus:**

- Maatalousluonnon ja maisemanhoitosopimus
- Kosteikon hoitosopimus

- Niina Pulkkinen, puh. 040 540 1308  
[niina.pulkkinen@elinvoimakeskus.fi](mailto:niina.pulkkinen@elinvoimakeskus.fi)
- Johanna Kyrö, puh. 0295 025 066  
[johanna.kyro@elinvoimakeskus.fi](mailto:johanna.kyro@elinvoimakeskus.fi)

## **Sisä-Suomen elinvoimakeskus:**

- Maatalousluonnon ja maisemanhoitosopimus
- Kosteikon hoitosopimus

- Sari Björk, puh. 0295 025 175  
[sari.bjork@elinvoimakeskus.fi](mailto:sari.bjork@elinvoimakeskus.fi)

**Kiitos!**

