

Sisä-Suomen peltotukikoulutukset

Juha Levomäki, Sisä-Suomen elinvoimakeskus
Teams 8.4.2026



Valtion aluehallinnon uudistus

Valtion aluehallinnon uudistuksessa perustettiin **10 elinvoimakeskusta** nykyisten 15 ELY-keskuksen pohjalta.

Elinvoimakeskukset edistävät alueiden elinvoimaa monialaisesti ja yhteistyössä.

Elinvoimakeskuksilla on **toimipaikka kaikissa maakunnissa** ja niissä työskentelee lähes 2 000 ihmistä.

Elinvoimakeskukseen siirtyi **suurin osa ELY-keskusten tehtävistä**.

Ympäristön lupa- ja valvontatehtävät siirtyvät perustettavaan **Lupa- ja valvontavirastoon**. **Julkisen henkilöliikenteen** tehtävät siirtyvät **Liikenne- ja viestintävirasto Traficomiin**.

Valtion aluehallinnon uudistus perustuu pääministeri Petteri Orpon hallitusohjelmaan. Uudistuksen tavoitteena on luoda **monialainen valtion aluehallinto**, joka sujuvoittaa kansalaisten ja yritysten palveluja.



Elinvoimakeskus



Euroopan unionin
osarahoittama

Elinvoimakeskukset kartalla

Uudenmaan elinvoimakeskus

Uusimaa

● Helsinki

Lounais-Suomen elinvoimakeskus

Varsinais-Suomi, Satakunta ja

Ahvenanmaa

● Turku ● Pori

Kaakkois-Suomen elinvoimakeskus

Etelä-Karjala, Kymenlaakso ja Päijät-Häme

● Kouvola ● Lahti ● Lappeenranta

Sisä-Suomen elinvoimakeskus

Pirkanmaa ja Kanta-Häme

● Tampere ● Hämeenlinna

Keski-Suomen elinvoimakeskus

Keski-Suomi

● Jyväskylä

Itä-Suomen elinvoimakeskus

Etelä-Savo, Pohjois-Karjala ja Pohjois-Savo

● Kuopio ● Joensuu ● Mikkeli

Etelä-Pohjanmaan elinvoimakeskus

Etelä-Pohjanmaa

● Seinäjoki

Pohjanmaan elinvoimakeskus

Pohjanmaa ja Keski-Pohjanmaa

● Vaasa ● Kokkola

Pohjois-Suomen elinvoimakeskus

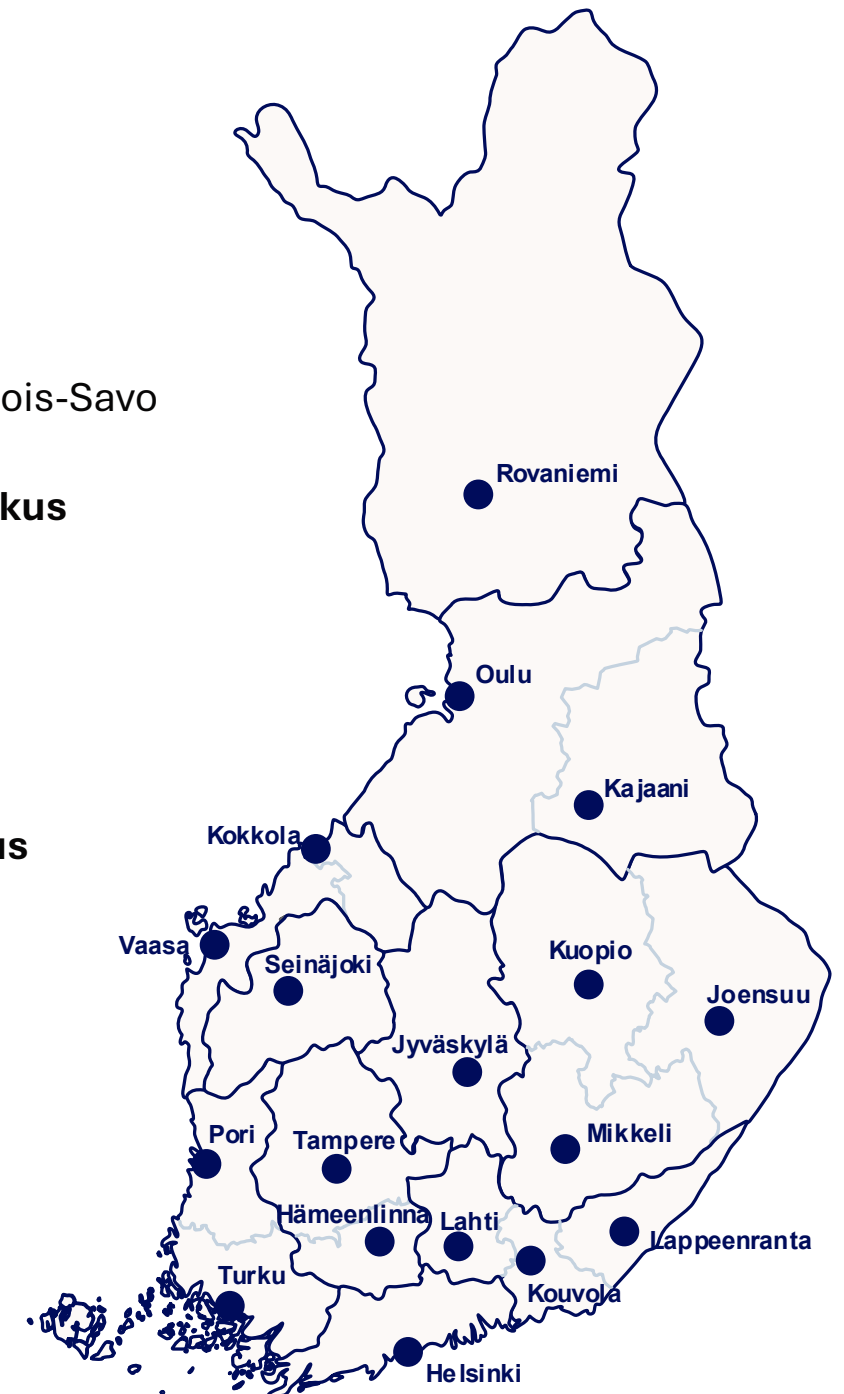
Pohjois-Pohjanmaa ja Kainuu

● Oulu ● Kajaani

Lapin elinvoimakeskus

Lappi

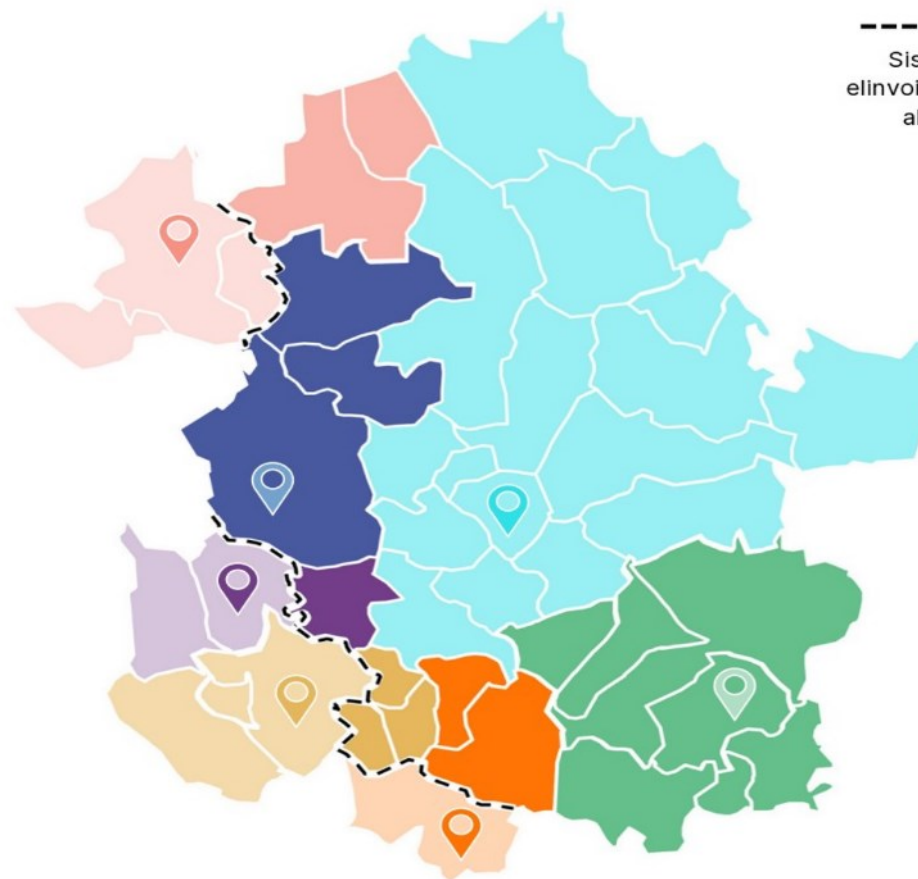
● Rovaniemi



Kuntien maaseutuhallinnon yhteistoiminta-alueet

Sisä-Suomen elinvoimakeskuksen toimialueella

-  **Kankaanpään maaseutupalvelut**
Jämijärvi, **Kankaanpää**, Kihniö, Parkano, Pomarkku
-  **Pirkanmaan maaseutupalvelut**
Akaa, Juupajoki, Kangasala, Kuhmoinen, **Lempäälä**,
Mänttä-Vilppula, Nokia, Orivesi, Pirkkala, Pälkäne, Ruovesi,
Tampere, Urjala, Valkeakoski, Vesilahti, Virrat, Ylöjärvi
-  **Sastamalan maaseutupalvelut**
Hämeenkyrö, Ikaalinen, **Sastamala**
-  **Huittisten maaseutupalvelut**
Huittinen, Punkalaidun, Säskylä
-  **Loimaan maaseutupalvelut**
Humppila, Jokioinen, **Loimaa**, Oripää, Pöytyä, Ypäjä
-  **Someron maaseutupalvelut**
Forssa, **Somero**, Tammela
-  **Maaseutupalveluyksikkö Häme**
Hattula, Hausjärvi, Hämeenlinna, **Janakkala**, Loppi, Riihimäki



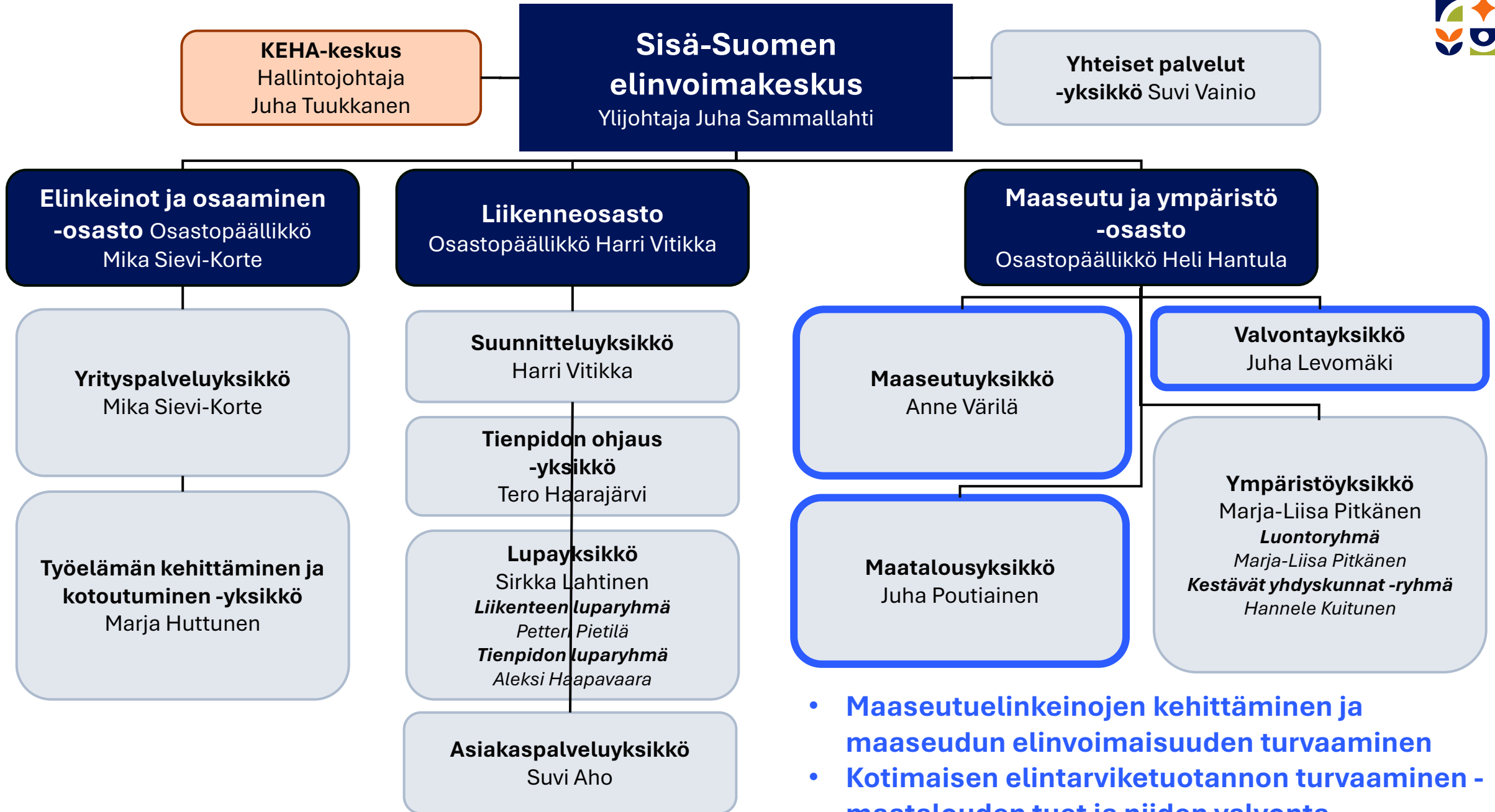
Sisä-Suomen
elinvoimakeskuksen
alueen raja

Sisä-Suomen elinvoimakeskuksen maaseutuhallinnon toimialue

Kanta-Hämeen ja Pirkanmaan maakuntien maantieteellinen alue

- Asukkaita noin 715 000
- Kuntia ja kaupungeja 34
- Maatiloja 5200 kpl, joista kotieläintiloja 1070 kpl, joista lypsykarjatiloja 400 kpl (2024)
- Peltoala 271 100 ha (myönnetty perustulotuki 2024)
- Luomusitoumuksia 560 kpl, maisemanhoitosopimuksia 200 kpl (2024)
- Yritysten toimipaikkoja 71 500 kpl
- Myönnetyt/maksetut avustukset (Ely+Leader), (eu+valtio), (2024)
- Hanke- ja yritystuet 18 M€
- Maatalouden rakennetuet ja neuvontakorvaukset 10 M€
- Luomusitoumukset, ymp.sopimukset, ei-tuotannolliset inv. 10 M€
- Kuntien maaseutuhallinnon yhteistoiminta-alueiden kautta maksetut pinta-ala- ja eläintuet yhteensä n. 170 M€





- **Maaseutuelinkeinojen kehittäminen ja maaseudun elinvoimaisuuden turvaaminen**
- **Kotimaisen elintarviketuotannon turvaaminen - maatalouden tuet ja niiden valvonta**



Kiitokset ja hyvää koulutuspäivää

Sisä-Suomen elinvoimakeskus

Vaihteen puhelinnumero 0295 036 100

Kirjaamon sähköposti: kirjaamo.sisa-suomi@elinvoimakeskus.fi

PL 40, 00072 Elinvoimakeskus

Käyntisoitteet:

Yliopistonkatu 38 (Attila), Tampere

Wähäjärvenkatu 6, 13200 Hämeenlinna



Elinvoimakeskus



Euroopan unionin
osarahoittama