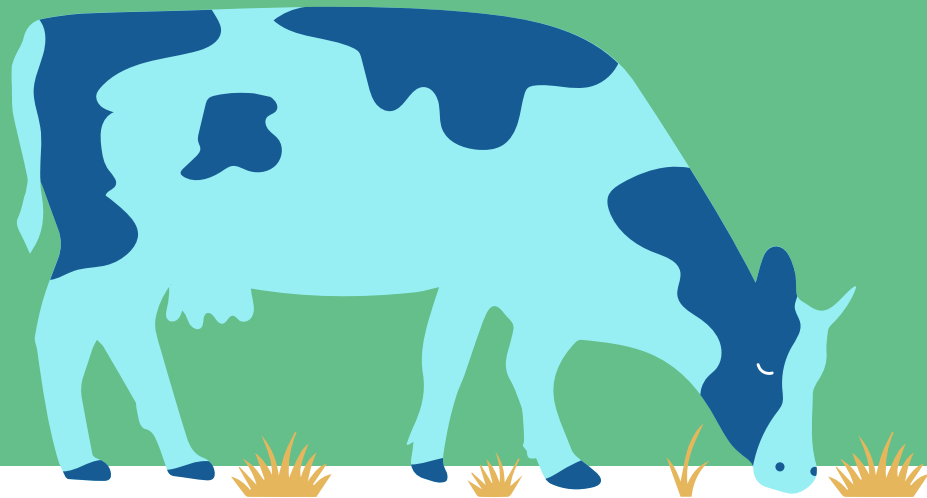


Miten määritellään tukikelpoinen maatalousmaa ja hyväksyttävä kasvusto?

Tukihakutiistai, osa 1
14.4.2026



Elinvoimakeskus



Euroopan unionin
osarahoittama

Maatalousmaan määritelmä

- Lohkolla on tehtynä normaalit maataloustoiminnan edellyttämät **peruskunnostustoimenpiteet** ja lohkolta **voidaan saada satoa**
- Ojitus on riittävä siten, että viljelytoimet pystytään tekemään viljelyn kasvin edellyttämällä tavalla
- Peruskalkitus on tehty ja happamuus on oikealla tasolla viljellyille kasveille
- Maaperä soveltuu valittujen kasvien viljelyyn
- Maatalousmaa on pidettävä avoimena ja sillä on toteutettava vuosittain **maataloustoimintaa**
 - Maatalousmaata ei saa päästää vesakoitumaan tai sammaloitumaan, kasvusto ei saa koostua pelkästään joutomaan kasveista, eikä siellä saa olla metsänpohjankasveja
- Valvonnassa viljelemättömäksi todetun alan kasvusto on uudistettava, jos se ilmoitetaan tukihakemuksella

Maatalousmaahan kuulumaton ala

- Rakennusten ala
- Pensoittuneet ojat ja pientareet
- Yli 3 metriä leveät ojat
- Ala, joka on muussa kuin maatalouskäytössä, esim. varastoalue koneille tai polttopuille
- Tiealue
- Ala, jonka kasvusto on pääasiassa luonnonkasveja ja -kasvustoa
- Aurinkopaneelirivin ja sen rakenteiden peittämä ala ei ole maatalousmaata → rajattava pois peruslohkosta

⇒ Lue lisää Ruokaviraston sivuilta: [Maatalousmaahan kuulumattomat alat \(ruokavirasto.fi\)](https://www.ruokavirasto.fi/maatalousmaahan-kuulumattomat-ajat)

- Tarkkuutta lohkon digitointien ilmoittamiseen! Lohko nousee helposti valvontaan, mikäli ilmakuva näkyy epämääräistä kasvustoa, pajuttunutta alaa, romua tai viljelystietä.

Hyväksyttävää maatalousmaata?



Lohkolle ilmoitettu kasviksi avokesanto. Lohko on ruiskutettu.

Onko lohko hyväksyttävää maatalousmaata?

Tilaisuudessa esitetty Polls-kysymys ja vastaukset



JULKAISTU

Kysely: Nimiä ei tallenneta ; Tulokset jaettu

Onko lohko hyväksyttävää maatalousmaata?

Kyllä

Ei

Lähetä ääni

Kyllä 5% (2)

Ei 95% (38)

40 vastausta





Valvonnassa viljelemättömäksi todettu ala

Raivio, ilmoitettu kasvi: laidunnurmi



Valvonnassa viljelemättömäksi todettu ala

Raivio, ilmoitettu kasvi: riistapelto



Valvonnassa hyväksytty ala

Raivio, ilmoitettu kasvi: rehunurmi





Valvonnassa viljelemättömäksi todettu ala

Ilmoitettu kasvi: luonnonhoitonurmi



Valvonnassa viljelemättömäksi todettu ala

Ilmoitettu kasvi: rehunurmi

Maataloustoiminta

- Maataloustoiminnan vaatimus koskee kaikkia peltotukia ja mikäli lohkolla ei ole maataloustoimintaa, tukia ei makseta
- Vaatimukset riippuvat lohkolle ilmoitetusta kasvista ja toimenpiteestä ja ne on hyvä tarkistaa peltotukien hakuoppaalta.
- Viljelykasvit (pelto- ja puutarhakasvit)
 - Kasvusto on perustettava 30.6. mennessä
 - Pyri tuottamaan korjuu- ja markkinakelpoinen sato
- Heinä- ja nurmirehukasvustot (rehunurmet, luonnonlaitumet ja muut nurmet)
 - Sato korjattava, laidunnettava, niitettävä tai kasvusto uusittava viimeistään 15.9.
 - Pyri tuottamaan korjuu- ja markkinakelpoinen sato (rehunurmet)
 - Valvotun siementuotannon nurmilla korjuu voidaan tehdä myös 15.9. jälkeen (huom. Jos satoa ei korjata, tuen peruminen on mahdollista vain muutosajan puitteissa).

⇒ Lue lisää Ruokaviraston sivulta: [Maataloustoiminta 2026 \(ruokavirasto.fi\)](https://ruokavirasto.fi/maataloustoiminta-2026) ja [Peltotukien opas 2026 \(ruokavirasto.fi\)](https://ruokavirasto.fi/peltotukien-opas-2026)

Markkinakelpoinen sato?



Lohkolle on ilmoitettu kasviksi kevättrypsi.

Onko kuvassa näkyvältä lohkolta mahdollista tuottaa markkinakelpoista satoa, vaatiiko lohkon tukihakemus muutoksia?

Tilaisuudessa esitetty Polls-kysymys ja vastaukset



JULKAISTU Kysely: Nimiä ei tallenneta ; Tulokset jaettu

Onko kuvassa näkyvältä lohkolta mahdollista tuottaa markkinakelpoista satoa, vaatiiko lohkon tukihakemus muutoksia?

- Kyllä on mahdollista tuottaa markkinakelpoinen sato, ei muutoksia tukihakemukseen.
- Ei ole mahdollista tuottaa markkinakelpoista satoa, muutetaan lohkon kasviksi tuen peruminen.

Lähetä ääni

Kyllä on mahdollista tuottaa markkinakelpoinen sato, ei muutoksia tukihakemukseen. 2% (1)

Ei ole mahdollista tuottaa markkinakelpoista satoa, muutetaan lohkon kasviksi tuen peruminen. 97% (38)

39 vastausta



Valvonnassa seuraamuksia saanut kasvusto

Ilmoitettu kasvi: kaura,
seuraamus 50 %



Valvonnassa seuraamuksia saanut kasvusto

Ilmoitettu kasvi: rehunurmi,
seuraamus 100 %





Valvonnassa seuraamuksia saanut kasvusto

**Ilmoitettu kasvi: rehuohra,
seuraamus 50 %**

Muista myös nämä!

- Pidä tukihakemus ajan tasalla
 - Hakemuksen muutosmerkintämahdollisuus lukkiutuu, kun valvonnasta ilmoitetaan
 - Merkitse lohkomuistiinpanoihin kaikki peltolohkoilla tekemäsi toimenpiteet
 - Kerääjäkasvi
 - Valumavesienhallinnan muistiinpanot
 - Kasvinsuojeluaineiden käyttö ja käytön syy
 - Lohkokohtaiset muistiinpanot kasvuston tai kasvituhoojien tarkkailusta ja torjunnasta (puutarhakasvien vaihtoehtoiset kasvinsuojelumenetelmät)
 - Huolehdi, että viljavuustutkimukset ja lanta-analyysi ovat voimassa
 - Merkitse viljavuustutkimukseen lohkon historiatiedot lohkon yhdistämis- ja jakotilanteissa
 - Huolehdi, että lohkolta on tarvittava määrä viljavuusnäytteitä yhdistämis- ja jakotilanteissa
- => Lue lisää Ruokaviraston sivulta: [Maataloustuotannon kirjaamisvaatimukset 2025](https://www.ruokavirasto.fi/maataloustuotannon-kirjaamisvaatimukset-2025)
([ruokavirasto.fi](https://www.ruokavirasto.fi))

Viljelijätukien väärinkäytökset

Dia perustuu Ruokaviraston 12.3.2026 pitämään koulutuksen

- Joskus viranomaisella on aihetta epäillä tuenhakuun liittyvää rikosta
 - Tällaisia ovat esimerkiksi avustuspetokseen tai väärennykseen viittaava toiminta
- Asiasta voidaan jättää esitutkintapyyntö poliisille
 - Tutkintapyyntöjä on tehty esim. epäillyistä asiakirjaväärennyksistä sekä epäillyistä kuvaväärennyksistä satelliittiseurannassa

Normaali tukiehdon laiminlyönti: Kyse on tahattomasta virheestä tai huolimattomuudesta
→ tukea vähennetään

Epäily rikoksesta: Toiminta näyttää tahalliselta tai harhaanjohtavalta
→ asia lisäksi poliisille



Kiitos!

valvonta.pohjois-suomi@elinvoimakeskus.fi



Valvontaryhmän päällikkö:

anne.koskinen@elinvoimakeskus.fi
p. 0295 016 535

**Peltovalvonta ja
asiakirjavalvonnat:**

saara.rautiola@elinvoimakeskus.fi
p. 0295 038 017

Eläinvalvonta:

paivi.salonen@elinvoimakeskus.fi
p. 0295 038 130

**Elintarvikeketjun valvonta ja
kasvinterveys:**

eija.tiliharju@elinvoimakeskus.fi
p. 0295 038 140



Elinvoimakeskus



**Euroopan unionin
osarahoittama**