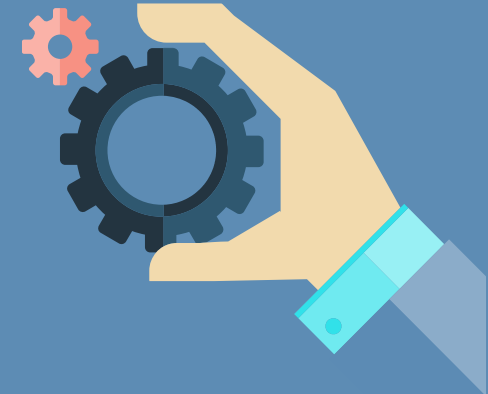


Muutokset tukiehtoihin ja tukitasot 2026



Jonna Laitinen
Maaseutuasiiantuntija
Orimattilan yta
14.4.2026

Ehdollisuuden muutokset (1/4)

- Viljelyn monipuolistaminen ja viljelykierto:
 - Joka vuosi pitää täytyä joko viljelyn monipuolistaminen TAI viljelykierrot (yksivuotinen ja monivuotinen)
- Jos tuenhakijan ilmoittama tukikelpoisen maatalousmaan pinta-ala on enintään 30 hehtaaria, tilaan ei kohdistu ehdollisuuden valvontaa tai seuraamuksia viljelykierron ja viljelyn monipuolistamisen vaatimuksen osalta.
 - Poikkeuksena ympäristösitoumuksen kerääjäkasvit toimenpiteen valinneet enintään 30 ha tilat, joita koskee viljelykierto/monipuolistaminen.

Ehdollisuuden muutokset (2/4)

- Monivuotista viljelykiertoa sovelletaan vuodesta 2026 alkaen.
 - Monivuotisessa viljelykierrossa samaa pääkasvia voi viljellä samalla alalla korkeintaan kolme vuotta peräkkäin.
 - Välikasvilla ei voi täyttää vaatimusta.
- Puhdaskauralle helpotus viljelykiertovaatimukseen → yksi- tai monivuotinen viljelykiertovaatimus ei koske tuotantosopimukseen perustuvan puhdaskauran tuotannon pinta-aloja. Saa jatkossa viljellä samalla alalla yli kolme vuotta peräkkäin.

Ehdollisuuden muutokset (3/4)

- Nurmivuosien laskenta muuttuu vuodesta 2026 alkaen:
 - Nurmi muuttuu jatkossa pysyväksi nurmeksi 7 vuoden jälkeen.
 - Ennallistamismenettely otetaan käyttöön, jos pysyvän nurmen määrä koko maan tasolla vähenee yli 10 % verrattuna vuoteen 2018.
 - Luomutilat vapautuvat seuraavista vaatimuksista:
 - Sängenpolttokielto
 - Suojakaistavaatimukset
 - Vähimmäismaanpeite
 - Viljelyn monipuolistaminen/viljelykierto
 - Pysyvän nurmen ennallistaminen, jos tulisi ennallistamisvaatimus
- Ehtojen katsotaan täyttyvän luonnonmukaisen tuotannon ehtojen kautta.

Ehdollisuuden muutokset (4/4)

- Valtioneuvoston asetus hevosten hyvinvoinnista (321/2025) toi muutoksia ehdollisuuden vaatimukseen. Muutokset koskevat erityisesti pitopaikan ja olosuhteiden asianmukaisuutta, kuten tallien, pihattojen ja karsinoiden tilavaatimuksia. Lisäksi muun muassa liikkumista, ulkoilua ja sosiaalisia tarpeita koskevia vaatimuksia on tarkennettu: hevosen on päästävä päivittäin riittävästi liikkumaan, ja sillä on oltava mahdollisuus turpakosketukseen sekä näkö- ja kuuloyhteyteen toisiin hevosiin. [Lue lisää hevosten hyvinvoinnin valvonta – Ruokavirasto.fi -sivustolta](#)

Perustulotuki, uudelleenjakotulotuki ja nuortenviljelijöiden tuet

Tuki	Tukialue	€/ha
Perustulotuki	AB	141,00
Perustulotuki	C	120,88
Uudelleenjakotulotuki	AB ja C	21,50
Nuorten viljelijöiden tulotuki	AB ja C	100-150
Nuorten viljelijöiden tuki	C	50,00

- Tukitasot varmentuvat, kun haettu ja ehdot täyttävä pinta-ala on tiedossa.

Ekojärjestelmätuen muutokset (1/2)

Tukitasot 2026 enintään:

- Talviaikainen kasvipeite 40 €/ha
- Luonnonhoitonurmet 55 €/ha (-10 €)
- Viherlannoitusnurmet 100 €/ha (+20 €)
- Monimuotoisuuskasvit 210 €/ha (-60 €)

Luonnonhoitonurmet:

- Voit päättää toisen vuoden luonnonhoitonurmen 15.7. alkaen, jos kylvät syyskylvöisiä kasveja → aikaisemmin 1.8. alkaen.
- Voit torjua vaikeita rikkakasveja pesäketorjuntana → aikaisemmin ei sallittu
- Luonnonhoitonurmilla on niittovaatimus joka toinen vuosi. Voit todistaa niittovaatimuksen myös viimevuonna otetulla paikkaan sidotulla valokuvalla. →aikaisemmin edelliseltä vuodelta peräisin olevaa valokuvaa ei hyväksytty.

Ekajärjestelmätuen muutokset (2/2)

Viherlannoitusnurmet:

- Voit päättää toisen tai kolmannen vuoden viherlannoitusnurmen 15.7. alkaen, jos kylvät syyskylvöisiä kasveja → aikaisemmin 1.8. alkaen.
- Voit torjua vaikeita rikkakasveja pesäketorjuntana → aikaisemmin ei sallittu.
- Viherlannoitusnurmilla on niittovaatimus joka toinen vuosi. Voit todistaa niittovaatimuksen myös viimevuonna otetulla paikkaan sidotulla valokuvalla. →aikaisemmin edelliseltä vuodelta peräisin olevaa valokuvaa ei hyväksytty.

Monimuotoisuuskasvit:

- Kylvä monimuotoisuuskasvien siemeniä tasaisesti koko kasvulohkolle siten, että alalle muodostuu peittävä kasvusto. → aikaisemmin riitti, jos oli pyrkinyt peittävän kasvuston aikaansaamiseen.
- Jos alalle ei muodostu peittävää monimuotoisuuskasvikasvustoa, tukea ei myönnetä.
- Jos kylvetty monimuotoisuuskasvien kasvusto ei onnistu, vaihda kasvikoodiksi käytetystä siemenseoksesta riippuen esimerkiksi tuen peruminen tai 1-vuotinen kylvetty seoskasvusto.

Ympäristökorvauksen muutokset (1/3)

- Uusia 5-vuotisia ympäristösitoumuksia on mahdollista tehdä.

Tukitasot 2026:

- Maanparannus- ja saneerauskasvit: 223 €/ha (+33 €)
- Turvepeltojen nurmet: 200 €/ha (+100 €)
- Suojavyöhykkeet: 430 €/ha (+80 €)
- Kerääjäkasvit: 97 €/ha
- Kiertotalouden edistäminen: 37 €/ha
- Lintupellot: 600 €/ha
- Valumavesien hallinta, säätösalaojat/altakastelu, kuivatusv. kierr: 77/214 €/ha
- Puutarhakasvien vaihtoehtoiset kasvinsuojelumenetelmät: 500 €/ha

Ympäristökorvauksen muutokset (2/3)

Maanparannus- ja saneerauskasvit:

- Voi ilmoittaa samalla lohkolla kaksi vuotta peräkkäin.
- Monivuotisen kasvin voi ilmoittaa kaksi vuotta peräkkäin ilman uudelleenkylvöä. (Ei kuminaa)
 - Toisena vuonna voi päättää aikaisintaan 15.7. (pvm. voi vielä muuttua)
- Hyväksyttäviin kasveihin lisätty apila.
- Tänä vuonna toimenpiteeseen voi ilmoittaa alaa, jossa on viimevuonna ollut yksivuotinen tuotantokasvi tai alalle on maksettu tukea maanparannus- ja saneerauskasvit toimenpiteestä.
 - Apila ei ole mukana v. 2025 perusteella.
 - Karttataso kelpaavasta alasta Vipu-palvelussa.

Ympäristökorvauksen muutokset (3/3)

Turveltojen nurmet:

- Utta toimenpidealaa voi ilmoittaa vuonna 2026.
- Vuosittainen kasvinsuojeluaineiden käyttö ei ole sallittua. (Esim. joka toinen vuosi saa käyttää)
 - Aiemmin kasvinsuojeluaineiden käyttö oli kokonaan kielletty.

Suojavyöhykkeet:

- Utta suojavyöhykealaa voi ilmoittaa vuonna 2026 ja 2027.

Kerääjäkasvit:

- Toimenpiteestä voidaan maksaa enintään 35 % korvauskelpoisesta alasta (+5 %).

Lintupellot:

- Tunnistetut alat (peruslohkot) tulevat näkyviin Vipuun.
- Alat ovat mukana aineistossa, jos niistä on maksettu vuosien 2017-2025 aikana vähintään kaksi kertaa vahinkokorvausta ELY-keskuksen kautta.

Korotus luomukorvauksen ja ympäristösopimusalojen tukitasoihin

Luonnonmukaisen tuotannonkorvaus

- Peltokasvit 184 €/ha (+24 €)
- Kotieläintuotanto 150 €/ha (+20 €)
- Avomaamaanvihannekset 679 €/ha (+89 €)


Maatalousluonnon monimuotoisuuden ja maiseman hoito –ympäristösopimus

- 550 €/ha (+90 €/ha)
- 650 €/ha ylempi arvoluokka (+40 €/ha)

Tuki	Kasvi	€ / hehtaari AB-alue	€ / hehtaari C-alue
Perustulotuki	Kaikki viljat	141	120,88
Uudelleenjakotulotuki	Kaikki viljat	21,50	21,50
Ekojärjestelmätuki: Talviaikainen kasvipeitteisyys: kasvipeite, sänki ja kemiallisesti tuhottu sänki	Kaikki viljat	40	40
Erikoiskasvipalkkio	Tattari	95	95
Luonnonhaittakorvaus	Kaikki viljat	217	242
Ympäristökorvaus: Tilakohtainen toimenpide	Kaikki viljat	45	45
Luonnonmukainen tuotanto	Kaikki viljat	184	184
Nuorten viljelijöiden tulotuki (EU)	Kaikki viljat	100	100
Nuorten viljelijöiden tuki (kansallinen)	Kaikki viljat	0	50

Mitä tukia ja paljonko mikäkin kasvilaji saa?

[Kasvien ilmoittaminen ja tukitasot 2026 – Ruokavirasto.fi](https://www.ruokavirasto.fi/kasvien-ilmoittaminen-ja-tukitasot-2026)



**Hyvää alkavaa
kasvukautta !**