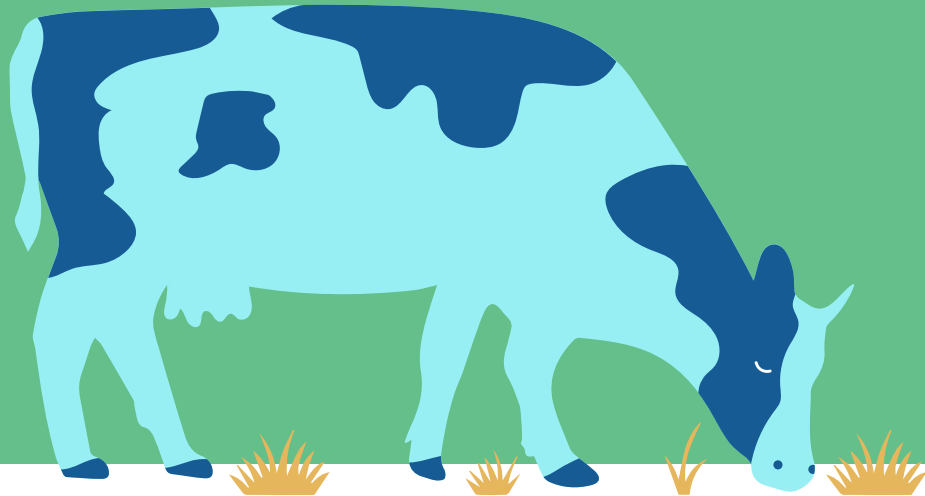




Peltotukien haku 2026

Kuntien maaseutupalvelut

Materiaali perustuu Ruokaviraston peltotukikoulutukseen
10.- ja 12.3.2026



maaseutu.fi / Sisä-Suomi



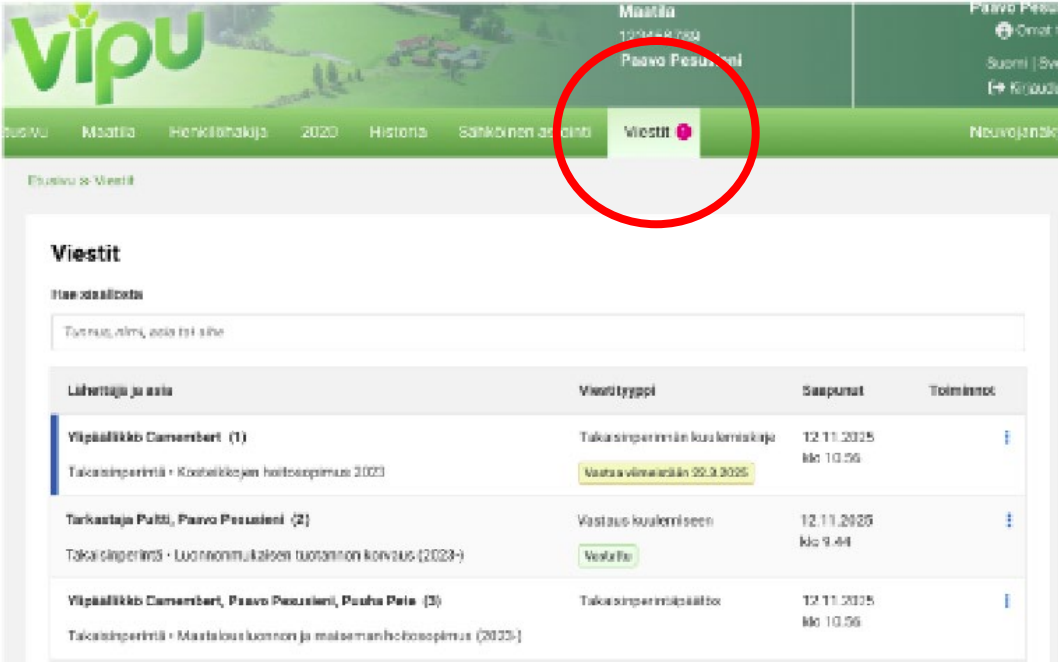
**Euroopan unionin
osarahoittama**

Ajankohtaisia terveisiä Ruokavirastosta

- Ruokavirasto siirtyy käyttämään Suomi.fi- postituksia.
 - **Viranomaisposti lähetetään ensisijaisesti Suomi.fi kautta 14.4.2026 alkaen.**
 - Tarkoitus vähentää paperipostin määrää. Lue lisää palvelun käyttöönotosta: [Suomi.fi viestit](#)
 - Postitus on jo otettu käyttöön valvonta- ja hukkakaura-asiakirjoissa. Vuonna 2026 myös tukipäätöksiä aletaan lähettämään Suomi.fi palvelun kautta.
 - Palvelu on mahdollistaa poistaa käytöstä vuodeksi kerrallaan.
- Ruokavirasto lähettää tekstiviestejä ainoastaan seuraavilla lähettäjä tunnukset: Vipu, Ruokavir, Livsmedv ja FiFoodAuth. Viestit eivät koskaan sisällä linkkejä mihinkään!
- Seuraavat tilanteet EIVÄT ole ylivoimaisia esteitä:
 - Jos internet, verkkopankin tunnistautuminen tai Suomi.fi ei toimi viimeisenä hakuiltana. Palauta tukihakemus hyvissä ajoin!

Uutta 2026: Kahdensuuntainen yhteydenpito

- Otetaan käyttöön takaisinperintöjen kuulemisessa.
- Kun viranomainen käsittelee takaisinperintää, muodostuu siitä kuulemiskirje.
- Kuulemiskirjeen saapumisesta tulee ilmoitus Suomi.fi palveluun sekä Vipu-palvelun viestit osioon.
- Tuenhakija voi vastata kuulemiseen Vipu-palvelussa.
 - Mahdollista kirjoittaa tekstiä ja lisätä liitteitä.
- Toiminto nopeuttaa ja helpottaa kuulemistä, sekä vähentää paperipostin määrää.



The screenshot shows the Vipu service interface. The top navigation bar includes the Vipu logo and a 'Viestit' button, which is circled in red. Below the navigation bar, the 'Viestit' section is displayed, featuring a search bar and a table of messages.

Lähtöaja ja asia	Viesti tyyppi	Saapunut	Toiminnot
Vilppäläkkö Camerbert (1) Takaisinperintä - Kosteikkolan hoito-oppimus (2023)	Takaisinperintien kuulemiskirje Vastavalmistettu 20.3.2025	12.11.2025 klo 10:56	
Tarkastaja Paati, Paavo Pesuinen (2) Takaisinperintä - Luonnonmukaisen tuotannon korvaus (2023-)	Vastaus kuulemiseen Vastattu	12.11.2025 klo 9:44	
Vilppäläkkö Camerbert, Paavo Pesuinen, Paavo Peis (3) Takaisinperintä - Maatalousluonnon ja maa- ja metsätalouden hoito-oppimus (2023-)	Takaisinperintäpäätös	12.11.2025 klo 10:56	

Hakuohjeet ja -videot

- Peltotukien hakuopas 2026 julkaistaan Ruokaviraston verkkosivuilla maalis-huhtikuun vaihteessa. Kaikki tuki- ja sitoumusehdot löytyvät tukioppaasta.
- Ruokaviraston verkkosivuilta löytyy myös kirjallisesti tukikohtaiset ohjeet, sekä videot tukihakemuksen täyttämiseen. <https://www.ruokavirasto.fi/tuet/maatalous/vipu/ohjeet-ja-opetusvideot/>
- Myös Vipu-mobiilin käytöstä on hyvät ohjeet ja videot.
- Lue sähköpostilla saamasi Ruokaviraston viljelijä uutiskirje. Siihen on koottu tiivistetysti aina ajankohtaiset ja muistettavat asiat. Myös muu kuin ensisijainen viljelijä voi tilata kirjeen itselleen.

[Etusivu](#) / [Tuet](#) / [Maatalous](#) / [Vipu – viljelijän verkkoasiointi](#) / Ohjeet ja ohjevideot





Lohkomuutokset ja lohkojen hallinta

Peruslohkomuutokset ja rajakorjaukset

- Tee ennen varsinaista tukihakua mahdolliset peruslohkomuutokset Vipu-palvelussa.
 - Lohkojen jako, yhdistäminen, poisto maatalouskäytöstä, uuden lohkon ilmoittaminen.
 - Suositeltavaa tehdä muutokset toukokuun puoliväliin mennessä
 - > kunta käsittelee muutokset
 - > oikeat lohkonumerot käytössä tukihakemusta täytettäessä.
 - Peruslohkomuutokset ovat auki Vipu- palvelussa 7.4.2026- 9.6.2026.
- Olemassa olevien peruslohkojen rajakorjaukset lähtevät käsittelyyn peltotukihakemuksen palautuksen yhteydessä.
- Jos karttakuva ei tue tehtyä muutosta, viranomaisen lähettää kuvapyynnön peruslohkomuutoksesta tai rajakorjauksesta Vipu-mobiiliin.
- **Lohkomuutoksiin liittyviä selvityspyyntöjä lisätään vuodelle 2026.**



Lohkojen hallinta

- **Ilmoittamasi lohkot tulee olla hallinnassasi (omistus tai vuokrattu) 9.6.2026-1.10.2026.**
- Hallinnan kanssa oltava tarkkana -> tuen menetys ja merkittävät pinta-ala seuraamukset.
- Muista poistaa hakemukselta hallinnastasi jo poistuneet lohkot.
- Vuokrasopimus suositellaan tehtäväksi aina kirjallisena. Suullinen vuokrasopimus on voimassa enintään 2 vuotta.
- Aurinkovoimayhtiölle vuokratut lohkot tulee poistaa hakemukselta -> eivät ole hallinnassa. Jos lohko jää hallintaasi, paneelirivien väli voi olla maatalousmaata vain jos se on riittävän leveä siten, että niiden välistä kasvustoa voidaan viljellä normaalein maatalouskonein. Itse paneelien ala tulee rajata pois peruslohkosta saarekkeina.





Peltotukihaun aikataulu ja sisältö 2026

Peltotukien haun aikataulu 2026



Tärkeät päivämäärät

- Peruslohkomuutoksia pääsee tekemään Vipu-palvelussa 7.4.-9.6.2026
 - Tee muutokset hyvissä ajoin, mieluiten toukokuun puoliväliin mennessä.
- **Varsinainen peltotukien hakuaika on 28.4.-9.6.2026**
 - Huomaa aikaistunut päättymisaika!
- Hakemus on mahdollista jättää myöhästyneenä 7vrk ajan 17.6.2026 asti.
 - 7 kalenteripäivää, vain paperilomakkeella, 1% sanktio/työpäivä
- Muutos aika 10.6-1.10.2026
- 2.10.2026 eteenpäin ei tukihakemusta enää pysty muuttamaan.



Peltotukien haku Vipu-palvelussa

- **Peltotukia voi hakea ainoastaan sähköisesti Vipu-palvelussa**
 - Perustulotuki
 - Luonnonhaittakorvaus
 - Uudelleenjakotulotuki
 - Ekojärjestelmätuki
 - Ympäristökorvaus
 - myös sitoumuksen haku
 - **Valumavesien hallinnan lohkot**
 - Luonnonmukaisen tuotannon korvaus
 - myös sitoumuksen haku
 - Nuorten viljelijöiden tulotuki
 - Erikoiskasvipalkkio
 - Tärkkelysperunapalkkio
 - Kansalliset peltotuet
 - Yleinen hehtaarituki
 - Pohjoinen hehtaarituki
 - Sokerijuurikkaan kansallinen tuki
 - Nuorten viljelijöiden tuki
 - Ympäristösopimukset
 - Kosteikkojen hoitosopimus
 - myös sitoumuksen haku
 - Maatalousluonnon ja maiseman hoitosopimus
 - myös sitoumuksen haku
 - Alkuperäiskasvien ylläpitosopimus
- Hakijalla pitää olla asiointioikeudet Vipu- palveluun. Hakija voi valtuuttaa myös toisen henkilön tekemään hakemuksen.



Tukien haku Vipu palvelussa 2026

- Ei muutoksia itse hakemuksen teossa. Esitäyttö kuten aiemminkin:
 - Viime vuoden tiedot, vain peruslohkot tai viljelysuunnitteluohjelmiston (VSO) tiedot.
- Esitäyttö ei täytä esim lohkojen lisätietoja, luomun siirtymävaiheita, ympäristösopimusten tietoja kaikilta osin.
 - Katso jokainen lohko silti läpi että tiedot oikein.
- **Valumavesien hallinta lohkot ilmoitetaan tukihakemusta tehdessä (ennen syysilmoituksella).**

Kasvulohkojen esitäyttö

Tällä toiminnolla voit esitäyttää lohkotiedot haluamallasi tavalla.
Huom. esitäyttö tallentaa nykyisten tietojen päälle
Yhteiskäyttölohkojen päälle ei esitäytetä.

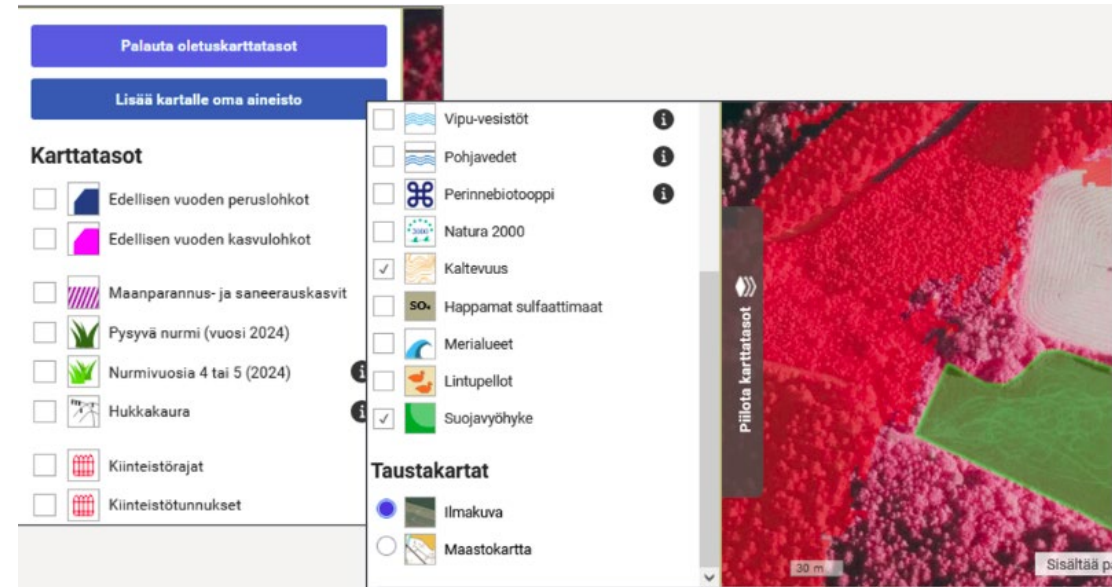
Valitse esitäyttötapa

Viime vuoden tiedot

Vain peruslohkot (kaikki kasvulohkot poistettu)

Karttatasot 2026

- Vuonna 2026 muutoksia tukiehtojen muutoksen takia:
 - "Nurmivuosia 4 tai 5 vuotta" -taso poistuu.
 - "Maanparannus ja saneerauskasvit" -tasoon päivitys.
 - Uudet tasot:
 - "Edellisen vuoden valumavesilohkot"
 - "Sama 1 vuotinen kasvi 3 vuotta peräkkäin"
- Karttatasoista kerrottu tarkemmin Vipu palvelun ohjeissa Ruokaviraston verkkosivuilla.



Vuoden 2025 karttataso näkymä

Lohkotiedot

- Perustamisaika:
 - ilmoitettava kasvikoodeille: Kumina, Viherlannoitusnurmi, Luonnonhoitonurmi, Monimuotoisuuskasvit (niitty, peltolintu), Suojavyöhyke, Virna, Mesikkä, Mailanen ja Sikuri
 - Ei ilmoiteta enää rehunurmelle ja siemennurmelle.
- Kasvilajikoodit:
 - Ei uusia kasvikoodeja.
 - Poistettu kasvikoodit Siemennurmi ja Siemennurmi, yksilajinen
 - Seoskasvustoille ilmoitetaan jatkossa lajiketieto sen mukaan mitä lajiketta seoskasvustossa on eniten.



Vipuneuvoja

- **Aina** tukihakemuksen teon lopuksi muista käydä Vipuneuvoja- välilehdellä, ja lukea huolellisesti sen mahdollisesti antamat huomautukset läpi.
 - Myös jos teet hakemukselle muutosaikana muutoksia.
- Vipuneuvoja avustaa viljelykierron ja viljelyn monipuolistamisen kanssa.
- Välilehdeltä näkyy myös maatalousmaan yhteenveto.
- **Vuoden 2026 uusi laskelma: Monivuotinen viljelykierto**

Lohkotiedot	Hakijan tiedot	Haettavat tuet	Lohkotietojen yhteenveto	Maatilan tiedot	Vipuneuvoja	Yhteenveto ja lähetys
Maatalousmaa						
Peltoala (ha)			12,5			
Pysyvä nurmi (ha)			10,0			
Pysyvät kasvit (ha)			30,5			
Yhteensä			53,0			

Lohkotiedot	Hakijan tiedot	Haettavat tuet	Luomu ja sopimukset	Lohkotietojen yhteenveto	Maatilan tiedot	Vipuneuvoja
-------------	----------------	----------------	---------------------	--------------------------	-----------------	-------------

Vipuneuvojan huomautukset

Kohde	Huomautukset / Tilanne
U001 - Takametsä	⊖ Peruslohkolla ei ole yhtään kasvulohkoa.
759000 759023 759025 759032	- Latvala - Kotipelto - Haapakumpu - Noro ⊖ Perustamisaika puuttuu
	⊖ Olet ilmoittanut kasvulohkelle monivuotisuuskasvin, mutta et ole hakenut toimenpiteestä ekojärjestelmätukea. Hae toimenpiteestä tukea tai vaihda kasvulohkelle kasvi.
	⚠ Et ole hakenut yleistä hehtaaritukea, vaikka olet ilmoittanut tukeen oikeuttavia kasveja.
	⚠ Et ole hakenut maatalousluonnon ja maiseman hoitosopimuksen maksua.

Muutosaika 10.6.-1.10.2026

- Ei muutoksia viime vuoden muutosajaan, poikkeuksena valumavedet- toimenpide jonka muutos aika päättyy 1.10.2026, ei syysilmoituksella.
- Muutokset tehdään pääosin Vipu- palvelussa, hakemus näyttää samalta kuin hakuaikana.
 - Tehdyt muutokset tallentuvat heti, ei vaadi uudelleen lähetystä.
 - Muista tarkistaa aina Vipu- neuvoja kun teet hakemukselle muutoksia.
- Voit lisätä ja poistaa (vain kunta) tukien ja toimenpiteiden hakurasteja, muuttaa perus- ja kasvulohkojen tietoja, lisätä liitteitä, muuttaa kasvulohkon rajoja, muokata tuenhakijaan liittyviä tietoja.
- Jos koko tukihakemus on jäänyt tekemättä varsinaisena hakuaikana, ei sitä voi enää muutosajana tehdä.



Korjaa hakemusta esimerkiksi jos:

1. Et ole hakenut kaikkia aikomiasi tukia tai toimenpiteitä.
 - Muista tarkistaa myös tuenhakijan tiedot.
 - Muista hakea vuosittain sitoumuksen / sopimuksen maksua!
 - Muista ilmoittaa monivuotisten toimenpiteiden alat
2. Olet ilmoittanut väärän kasvin tai käyttämäsi kasviseos ei täytä valitsemasi toimenpiteen ehtoja
 - Korjaa kasviksi oikea kasvi.
3. Lohkolla on tehty jokin toimenpide, jota ei olisi saanut tehdä.
4. Lohkolla ei ole tehty ehtojen mukaisia toimenpiteitä.
5. Lohkolla tai lohkon osalla ei ole tehty mitään maataloustoimia
 - korjaa kasvulohkon tai kasvulohkon osan kasviksi Tuen peruminen (käytä tätä kasvikoodia vain tähän tarkoitukseen).
6. Lohko tai osa lohkosta ei ole maatalousmaata.
 - korjaa kasvulohkon tai kasvulohkon osan kasviksi Viljelemätön (kysy ensin kunnasta kuinka toimia).
7. Lohko ei ole tuenhakijan hallinnassa (**Oltava tuenhakijan hallinnassa 9.6.-1.10.2026**)
 - Voit poistaa peruslohkon hallinnastasi ilmoittamalla asiasta vapaamuotoisella kirjallisella ilmoituksella

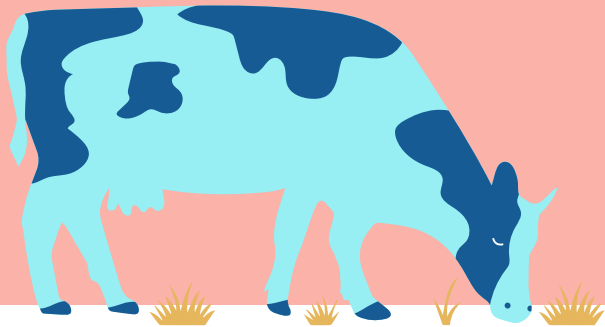


Muutosajan rajoitteet:

- Et voi muutosaikana:
 - Lisätä uusia peruslohkoja hakemukselle tai tehdä peruslohkomuutoksia.
 - Hakea uusia sitoumuksia.
 - Ilmoittaa yhteiskäyttölohkoja tai muokata yhteiskäyttöisen kasvulohkon rajoja.
 - Poistaa liitteitä.
- Muutosaikana vain kirjallisella ilmoituksella:
 - Muutokset yhteiskäyttölohkon kasvitietoihin
 - Maankäyttölajin muutos
 - Peruslohkon hallinnasta poistaminen.
 - Luomusitoumusten ja ympäristösopimusten tietojen muuttaminen (ilmoitus EVK:n)



Maatalousmaa ja maataloustoiminta



Maatalousmaa

- Ilmoita tukihakemuksella kaikki hallinnassasi oleva maatalousmaa. Maatalousmaaksi katsotaan pelto, pysyvä nurmi sekä pysyvien kasvien ala.
- Maatalousmaan oltava avointa ja viljelykelpoista:
 - Peruskunnostustoimet tehtynä (kalkitus, kuivatus).
 - Ilmoita raivio vasta, kun se on tasattu pellon näköiseksi ja kasvuston saa kasvamaan.
 - Kasvulohkon on oltava tukikelpoinen tukihaun päättymisestä alkaen kasvukauden loppuun saakka (vähintään 31.8. asti).
- Pellon viljelykunnosta on huolehdittava aktiivisesti:
 - Maapohja on peltoa, kuivatus on kunnossa.
 - Kasvusto koostuu pääasiassa maatalousmaan kasveista, ei esimerkiksi joutomaalle tyypillisistä pajusta, horsmasta tai mesiangervosta.



Maatalousmaan on oltava viljelykelpoista



Miten ilmoitat viljelemättömät alat?

- Varmista asia aina tukiehtoista ja/tai kunnasta jos olet epävarma kuinka toimia.
- Tilanteesta riippuen ala joko poistetaan maatalouskäytöstä, ilmoitetaan kesantona, tai kasvin mukaan.
- Jos koko peruslohko poistuu maatalouskäytöstä, tee poisto peruslohkomuutoksissa ennen varsinaisen tukihakemuksen tekoa.
- Jos osa peruslohkosta poistuu maatalouskäytöstä, poista ala rajakorjauksella tukihakemusta tehdessäsi.
- Tilapäisesti viljelemätön ala:
 - Ilmoita kasvin alaan normaalisti: Rehupaalien tai auman säilytys maksimissaan 1 vuoden, ojien kaivuumaat maks. 1 vuoden, sääolojen vuoksi orastumaton kasvusto, talvituhojen kärsimä ala.
 - Poista rajakorjauksella: Varastoalue, esim koneet, viljelyyn liittymättömät rakennustarvikkeet, ala pidempään pois viljelykäytöstä.
- Väliaikaisesti poistettu ala tai lohko on mahdollista lisätä hakemukselle seuraavana vuonna takaisin.



Maataloustoiminta

- Viljelykasvit
 - Kasvusto on perustettava 30.6. mennessä.
 - Pyri tuottamaan korjuu- ja markkinakelpoinen sato.
 - Tee tavanomaiset viljelytoimet, lannoita ja huolehdi kasvinsuojelusta.
- Heinä- ja muiden nurmirehukasvustojen sato on korjattava, laidunnettava, niitettävä tai kasvusto uusittava viimeistään 15.9.
 - Rehunurmet, luonnonlaitumet ja muut nurmet.
 - Valvotun siementuotannon nurmilla korjuu voidaan tehdä myös 15.9. jälkeen (huom. Jos satoa ei korjata, tuen peruminen on mahdollista vain muutosajan puitteissa).
 - Ruokohelvellä hyväksytään myös kevätkorjuu.
- Avokesanto: muokkaus, peruskunnostustoimet



Korvauskelpoisuus



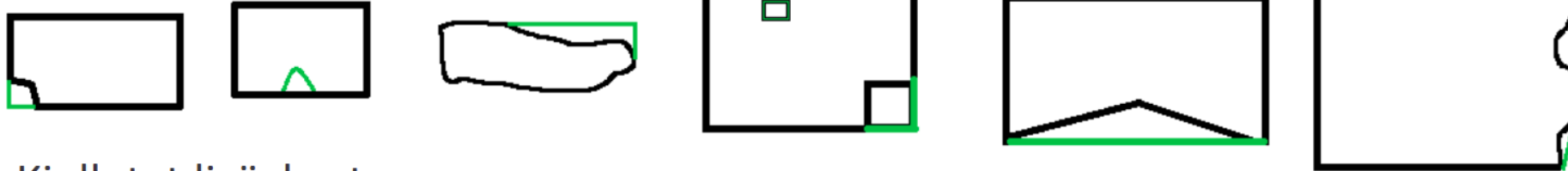
Korvauskelpoisuus 2026

- Vuonna 2026 on mahdollista hakea korvauskelpoisuutta:
 - tilusjärjestelyssä hallintaan tulleelle alalle
 - lohkon muotoa parantaville alan lisäyksille
 - alalle jolta korvauskelpoisuus poistunut 2025.
- Korvauskelpoisuutta on mahdollista vaihtaa omien lohkojen välillä.
- Voit lisätä lohkoon pienen muotoa parantavan alan-> maks. 5% ja enintään 0,5ha.
 - Jos lisättävä ala on suurempi, muodosta alasta uusi peruslohko.
 - Jos ala ei ole ollut viljelykelpoinen 31.12.2022, koskee sitä nurmivaatimus.
 - Noudata pinta-ala rajoitetta! Muutoin hallinto muodostaa alasta uuden peruslohkon.



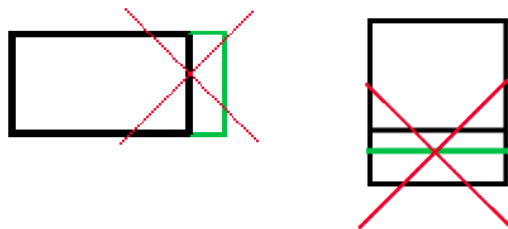
Muotoa parantavat lisäykset

- Sallitut lisäykset



- Kielletyt lisäykset

- Lisäykset, jotka eivät paranna lohkon muotoa



Hallinnon toimesta lisättävä korvauskelpoisuus

- Korvauskelpoisuutta jaetaan 2026 kolmella eri perusteella:
 1. Elinvoimakeskuskohtainen kiintiö
 - Pisimpään viljelyssä olleet korvauskelvottomat lohkot.
 - Valtakunnallisesti jaossa noin 4500 hehtaaria.
 2. Nuorten viljelijöiden tulotuen saaminen 2025
 - Valtakunnallisesti jaossa noin 4000 hehtaaria.
 3. Lohkon sijainti tietyissä Itä-Suomen maakunnissa.
- Kunta on yhteydessä viljelijöihin joita asia koskee.

