

Valvonnan havainnot ja vinkkejä vuodelle 2026

Esityksessä käytetyt kuvat Sisä-Suomen
elinvoimakeskuksen valvontayksikön arkistosta

Valvonnan havainnot vuodelta 2025

- Vuonna 2025 peltovalvonnan ns. kokotilavalvonnoissa oli Sisä-Suomen elinvoimakeskuksen alueella 85 tilaa (n. 2% tiloista)
 - Pinta-alavalvonnat saatiin määräaikaan (15.11.2025) mennessä tehdyksi
 - Valvontoihin olennaisena liittyvät talviaikaiset asiakirjavalvonnat ovat vielä kesken
- Valvontaotantoihin n.31% n valikoitui satunnaisesti, loput painotettuina otantoina
 - Painotetun otannan riskitekijöinä oli mm. pysyvän nurmen suuri ala, iso peruslohkojen kehämitta suhteessa pinta-alaan, ekojärjestelmän toimenpide monimuotoisuuskasvit
- Alueellisena havaintona oli merkittävä suurten tilojen osuus valvontaan osuneista tiloista
- Valvontojen yleishavaintona voidaan todeta, että **pääosin tarkastelut sujuivat mallikkaasti**, mutta muutamien tukiehtojen noudattamisessa havaittiin puutteita.



Pinta-alatukien seuraamukset 2025 (pääosin) 1/2

- Perus- ja kasvulohkojen pinta-alavirheet **yleisin** seuraamuksia aiheuttava virhe
- **Korjuu- ja markkinakelpoisen sadon tuottaminen on vaatimuksena kaikilla peltoviljelykasveilla**, joita yleisesti viljellään sadontuottotarkoituksessa
 - Ongelmia aiheuttivat heikot rehunurmet
 - Laiminlyönnin vakavuudesta ja laajuudesta riippuen laiminlyönnin seuraamusprosentiksi tallennetaan lohkolle -50 % tai -100 %



Pinta-alatukien seuraamukset 2025 (pääosin) 2/2

- **Luonnonhoitonurmet ja viherkesannot**
 - Luonnonhoitonurmien ja viherkesantojen kasvustot eivät ole ehtojen mukaisia
 - Kasvustosta löydyttävä yli 50% heinä- ja nurmirehukasveja
- **Monimuotoisuuskasvit (maisema, niitty ja riista)**
- Monimuotoisuuskasvien kasvusto ja/tai siemenseos eivät täytä tukiehtoja
 - Pyrkimys peittävään kasvustoon ei täyttynyt
 - Ilmoitettuja kasveja ei löydy kasvustosta



Ympäristökorvauksen puutteet

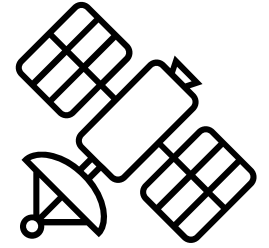
- **Ympäristökorvauksen pääasialliset seuraamukset (valvotuista tiloista):**
- Ymp. korvauksen vähimmäisvaatimuksen ja ehdollisuuden osalta ongelmana **puutteelliset suojakaistat (n.20 %)**
- **Lohkokohtaiset toimenpiteet**
 - Monivuotisten puutarhakasvien leikattava nurmikate (14,1%)
 - Puutarhakasvien vaihtoehtoinen kasvinsuojelu (12,3%)
 - Suojavyöhykkeen kasvuston hoito (11,5%)
 - Säättösalaojitus (9,8%)
 - Kerääjäkasvit (8,7%)
 - Maanparannus- ja saneerauskasvit (8,7%)



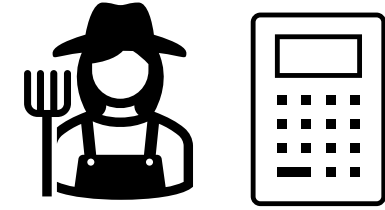
Satelliittiseuranta 2025

- **Viljelijät ottaneet VIPU-mobiilin hienosti käyttöön 😊**
- **Seurannan teknisessä toteutuksessa vielä kehitettävää**
 - Pilviongelmat
 - Tulkintavaikeudet
- **Satelliittiseurantojen tilanne**

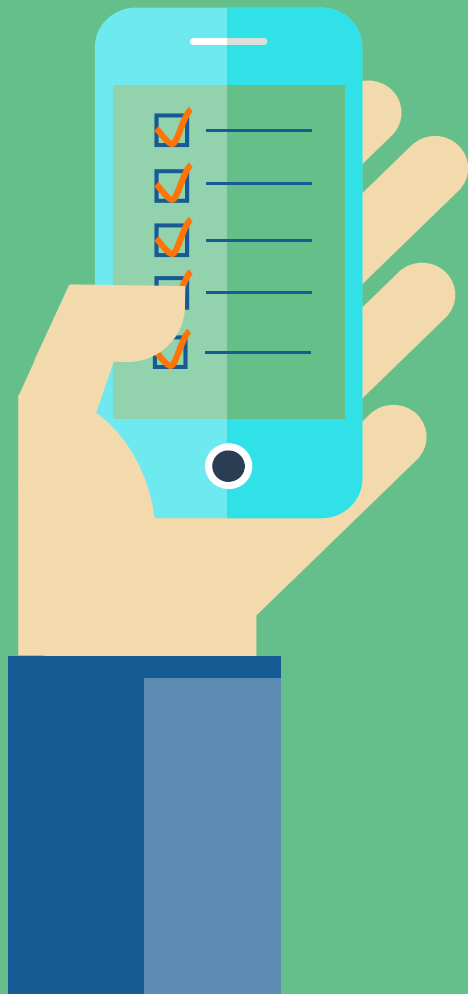
• Lähetetyt selvityspyynöt	38 kpl
• Ruokohelvet vielä kesken	
• Hyväksytyt vastaukset	8031 kpl
• Hylätyt vastaukset	42 kpl
• Erääntyneet selvityspyynöt	223 kpl
• Passivoituneet selvityspyynöt	2935 kpl



Havaintoja asiakirjavalvonnasta



- Lohkokirjanpito
 - Lohkokortteja puuttuu tai kasvi ei ole todetun mukainen
 - Viljelytoimenpiteitä puuttuu; sadonkorjuupäivät, satomäärät
 - Lannoitteissa annettujen N ja P ravinteiden määrät puuttuu
 - Kasvinsuojeluaineiden käyttömäärät, käytön syy, tarkka kauppanimike
 - Siemenseoksen sisältö; riistakasvit, kerääjäkasvit
- **Viljavuustutkimus vanhentunut tai puuttuu osittain tai kokonaan**
- Pohjavesialueella on käytetty kiellettyä kasvinsuojeluainetta
- Kasvinsuojeluainerekisterin mukaan aineen käyttöluva päättynyt ruiskutushetkellä tai käytetty myyntipäällysmerkintöjen vastaisesti
 - Sallittu käyttömäärä ylittynyt tai käytetty väärälle kasville
- Maataloustuotannon kirjaamisvaatimukset opas
 - <https://www.ruokavirasto.fi/tuet/maatalous/oppaat/hakuoppaat/maataloustuotannon-kirjaamisvaatimukset/maataloustuotannon-kirjaamisvaatimukset-2025/#id-11-lohkokohtaiset-muistiinpanot>



Valvonnan vinkkejä vuodelle 2026



Muutoksia valvontavuodelle 2026

- **Tilakäynteinä tehtävien kokotilavalvontojen määrä kasvaa 2% ->n.2,8%**
 - Tarkoittaa tilamääränä n. 140 tilaa
 - Syynä valvontamäärien nousuun virhemarginaalien ylitykset
- **Ohjeistus täsmentyy muutamien tukiehtojen osalta mm.**
 - **Ympäristökorvaus**
 - Kerääjäkasveilta vaaditaan **tasainen** kasvusto
 - Puutarhakasvien vaihtoehtoiset kasvinsuojelumenetelmän toimenpiteeseen kuuluva ennakkosuunnitelma on toimitettava vuodesta 2025 alkaen tukihakuaikana kuntaan
 - Valumavesien hallinta toimenpidettä valvotaan kohdennetummin
 - **Ekojärjestelmätuki**
 - Monimuotoisuuskasvien on muodostettava **peittävä** kasvusto, aiemmin riitti pyrkimys peittävän kasvuston saavuttamiseen



Näin vältyt seuraamuksilta

- Älä ilmoita alaa joka ei ole maatalousmaata
- Ilmoita kasvit ja toimenpiteet oikein
 - Jos huomaat virheen, korjaa hakemusta heti
 - Kun valvonnasta ilmoitetaan, muutokset eivät enää ole mahdollisia
- Tutustu huolellisesti tukiehtoihin
 - Ja tee ehtojen mukaiset toimenpiteet
 - Huomioi mm. viljavuustutkimukset ja vaadittavat kirjanpidot
- Lue ajankohtaiset vinkit viljelijä uutiskirjeistä
 - Epäselvissä tapauksissa ota ajoissa yhteyttä asiantuntijoihin
- Ilmoita ylivoimaisesta esteestä kuntaan 15 työpäivän kuluessa siitä, kun ilmoitus on mahdollinen
 - Valvonnan yhteydessä se on usein jo myöhäistä
- Reagoi ajoissa selvityspyyntöihin ja muihin hallinnon asiakirjapyyntöihin

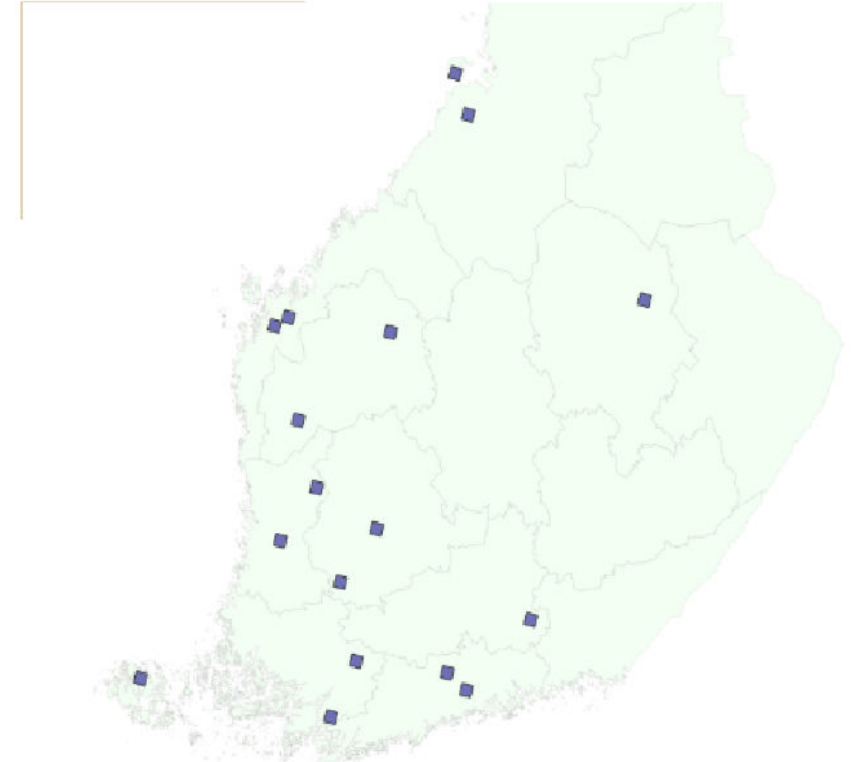


Satelliittiseuranta vuonna 2026 1/2

Vuoden 2026 VHR-kuvausalueet

Laadunarviointi (vuosittain Komission tekemän erillisen otannan mukaan)

- Komission edellyttämää laadunvalvontaa tuki- ja valvontajärjestelmän toimivuudesta
- Komission laadunarviointi kohdistuu: Pinta-alamonitorointijärjestelmään sekä hakemusjärjestelmään ja peltolohkorekisterin laadunarviointiin
- **Laadunarviointi poikkeaa tilatasolla perinteisestä peltovalvonnasta mm.**
 - Tarkastellaan erillisiä otantalohkoja, tilan kaikkia lohkoja ei tarkasteta
 - Ilmoittamisen ja havaintojen jälkeen tukihakemusta **voi osittain muuttaa Vipu-palvelussa** korjauskehotuksen mukaisesti.
 - Laadunarviointia tehdään osittain satelliittiaineiston perusteella

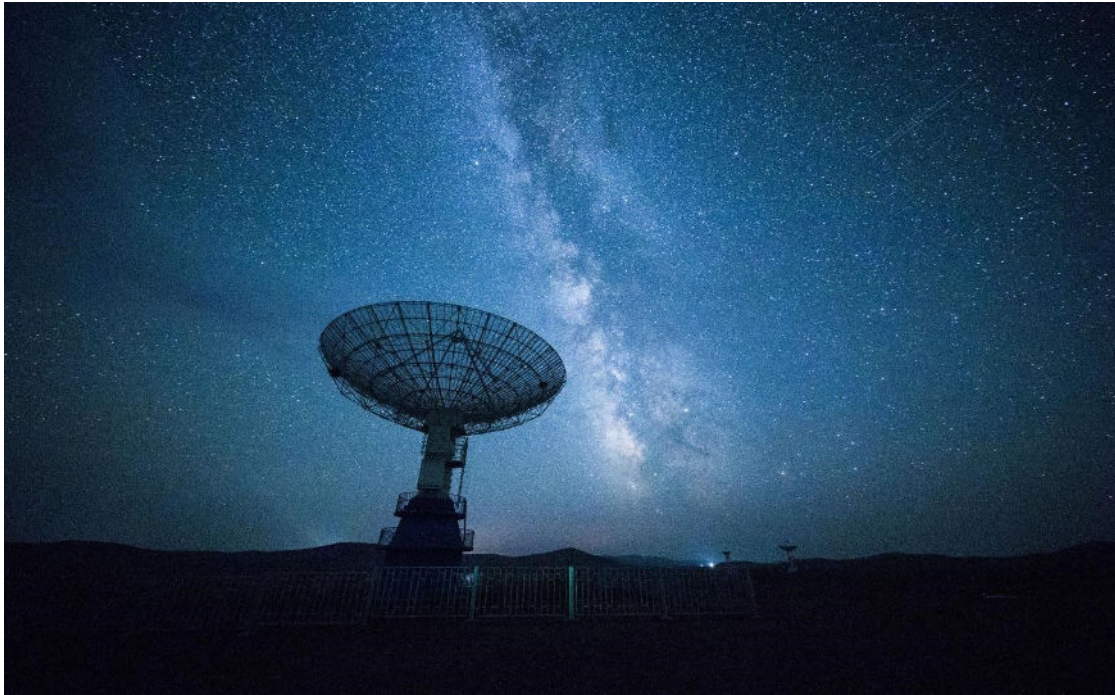


Satelliittiseuranta vuonna 2026 2/2

- **Maatalousmaa**, mahdollisesti maastokatselmuksia, tuenhakijalla muutosmahdollisuus
- **Kasvi on ilmoitetun mukainen**, tunnistus satelliitilla, tarvittaessa viljelijälle selvityspyyntö, muutosmahdollisuus
- **Maataloustoiminta**, tunnistus satelliitilla, (muokkaus, kylvö, nurmen niitto tai mahdollinen sadonkorjuu), selvityspyyntö mahdollinen, muutosmahdollisuus
- **Kasvusto on säilytetty ehtojen mukaisesti**, seurataan mm. ekojärjestelmätuen toimenpiteitä, selvityspyyntö mahdollinen, muutosmahdollisuus
- **Ympärivuotinen seuranta**, turvepeltojen nurmi-toimenpiteen nurmien seuranta, natura-alueen pysyvien nurmien seuranta, sängenspolttokiellon seuranta, selvityspyyntö mahdollinen
- **Talviaikainen kasvipeite**
- **Satelliittiseurannan käyttö maatalousmaan seurannassa kehittyy ja täsmentyy**



Miten meidät tavoittaa



- **Henkilökohtaiset sähköposti:**
etunimi.sukunimi@elinvoimakeskus.fi
- **Valvontayksikön yhteispostilaatikko:**
valvonta.sisa-suomi@elinvoimakeskus.fi
- **Kasvintarkastuksen yhteispostilaatikko:**
kasvintarkastus.sisa-suomi@elinvoimakeskus.fi
- **Postiosoite:**

Sisä-Suomen elinvoimakeskus
Maaseutu ja ympäristö -osasto / Valvontayksikkö
PL 40, 00072 Elinvoimakeskus

- **Puhelin**
vaihde 0295 036 100



Kiitokset ja hyvää kevään jatkoa

