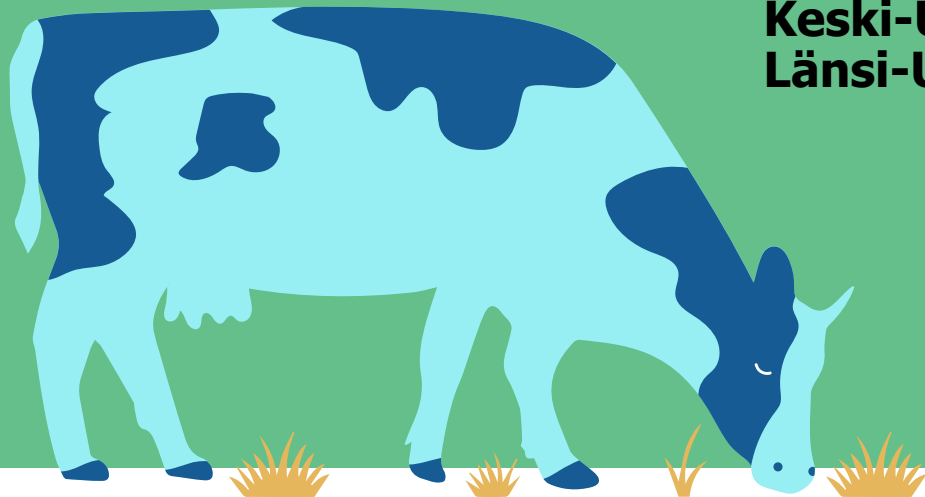


# Viljelijätukiwebinaari 2026

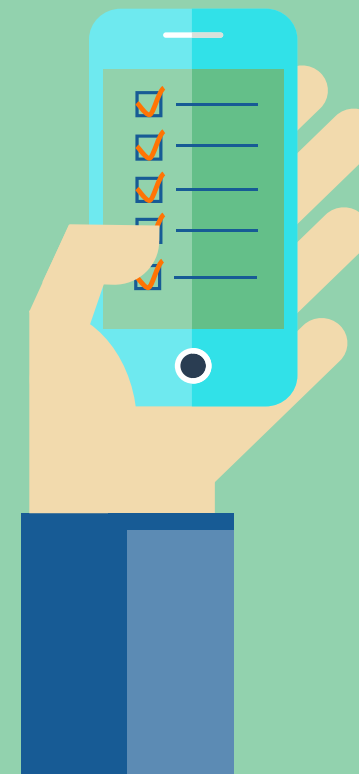
**Itäisen Uudenmaan maaseutuhallinto  
Keski-Uudenmaan maaseutuhallintopalvelut  
Länsi-Uudenmaan maaseutuhallinto**

Perustuu Ruokaviraston tämän hetkisiin tietoihin

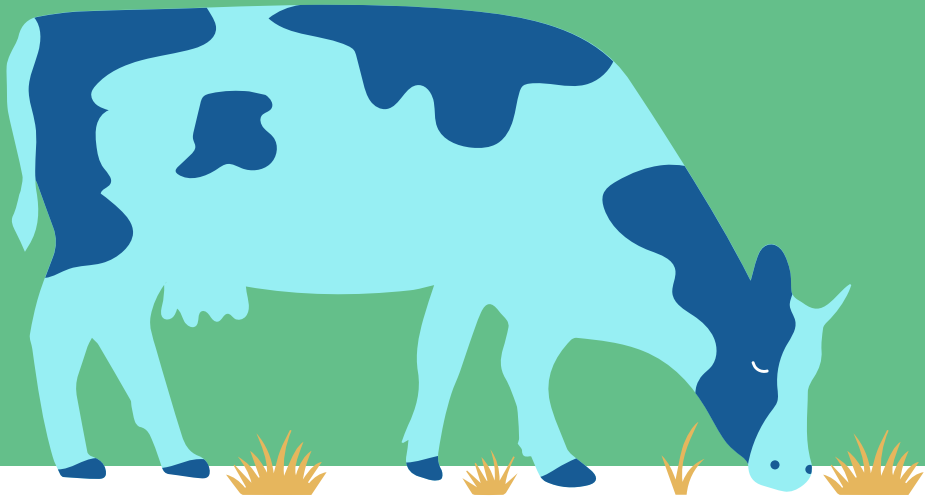


# Esityksen aiheet

- Peltotukihaku
- Korvauskelpoisuus ja maatalousmaa
- Ehdollisuus
- Ympäristösitoumus ja ympäristökorvaus
- Ekojärjestelmätuki
- Nuorten viljelijöiden tulotuki
- Satelliittiseuranta ja selvityspyynnöt
- Muuta muistettavaa



# Peltotukihaku



## Mitä tukia voit hakea

- Perustulotuki 141 € / ha
- Uudelleenjakotulotuki noin 21 € / ha
- Ekojärjestelmätuki
  - Talviaikainen kasvipeitteisyys 40 € / ha
  - Luonnonhoitonurmi 55 € /ha
  - Viherlannoitusnurmi 100 € / ha
  - Monimuotoisuuspellot 210 € / ha
- Erikoiskasvipalkkio 95 € / ha
- Nuorten viljelijöiden tulotuki noin 100 € / ha
- Luonnonhaittakorvaus noin 217 € / ha
- Ympäristökorvaus 45 /113 € / ha
- Luonnonmukaisen tuotannon korvaus 184/ 679 € /ha (+150 €/ha) ja Ympäristösopimukset
- Kaikkien tukien ehtona on aktiiviljelijän ehdon täytyminen
- Huom. Luonnonhaittakorvauksen kesantorajoitteeseen lasketaan jatkossa kaikki kesannot
- Jos luonnonhoitopeltoa ja kesantoa on yli 25 % leikkaa se luonnonhaittakorvausta
- Vaikka lopetat viljelyn tai vuokraat maatalousmaan pois ennen seuraavan vuoden tukihakua, olet vastuussa ehtojen noudattamisesta sitoumuskauden ajan
- [Peltotuet - Ruokavirasto](#)
- [Peltotukien hakuopas 2026 - Ruokavirasto](#)

# Tukihaun päivämäärät



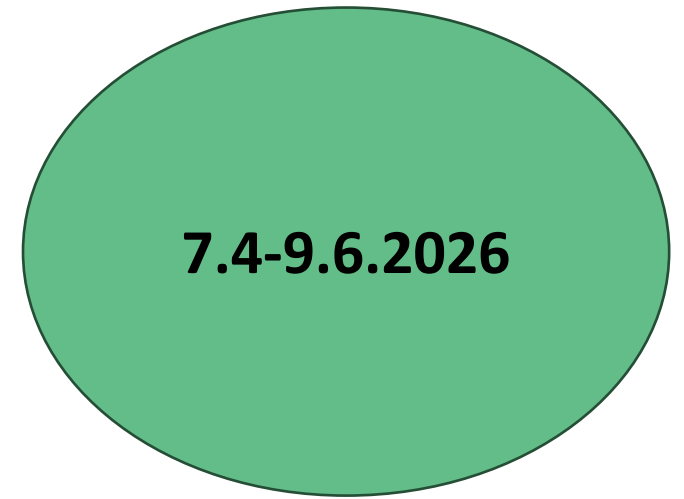
## Peltotukihakukausi päättyy 9.6.2026!

### Tukihakukausi vipu-palvelussa:

- **7.4-9.6:** Peruslohkomuutokset, rajakorjaukset ja hakemuksen kasvulohkotietojen täyttö
- **28.4-9.6:** Peltotukihaun tukitietojen täyttö ja lähetys /rajakorjausten lähetys
- Myöhästymispäivät 7 päivää
- Huom. Muista jättää tarvittavat liitteet määräaikaan mennessä.
  - Sokerijuurikkaan viljelysopimus ja Hampun kylvösiementen vakuustodistukset 9.6 mennessä!
- **Tukihaun muutosvaihe: 10.6-1.10**

Älä jätä hakua viimeisiin päiviin!

# Peruslohkomuutokset



- **Peruslohkomuutokset 7.4-9.6:**
  - Voit yhdistää, jakaa tai perustaa uuden lohkon
  - Poistaa lohkon maatalouskäytöstä
- **Rajakorjaukset 7.4-9.6:**
  - Selkeät digitointivirheet
  - Tilapäisesti viljelemättömien alojen poistot/lisäykset (muista kirjoittaa tästä lisätieto)
  - Myös jos valvonnassa poistettu ala esim. pusikot, jotka raivattu pois ja ala taas peltoa, voi lisätä (muista laittaa tästä lisätietoa)
  - Lohkon muotoa parantavat muutokset mahdollisia myös v. 2026

**Huom!** Jos kartta ei tue muutosta, voidaan kunnasta laittaa selvityspyyntö tuenhakijan korjauksesta

# Vipuneuvoja

- Vipuneuvojan tarkisteet, osa lähetyksen sallivia ja osa lähetyksen estäviä.
  - Kannattaa kuitenkin huomioida lähetyksen sallivat huomautukset ja kysyä kunnasta niistä, jos niissä jotain epäselvää
  - Vipuneuvoja avustaa mm. viljelykierron ja viljelyn monipuolistamisen tarkastelussa
- Kasvulohkojen piirtäminen
  - Tärkeää, että piirretään oikein satelliittiseurannan takia

[Vipuneuvoja - Ruokavirasto](#)

# Muutosvaihe

Muutosvaihe  
10.6-1.10

- Muutosvaiheessa **voit:**
  - Muokata kasvulohkotietoja ja rajoja
  - Lisätä tukia ilman myöhästymispäiviä
  - Lisätä ympäristökorvauksen ja ekojärjestelmätuen toimenpiteitä
- Muutosvaiheessa **et voi:**
  - Lisätä peruslohkoja
  - Tehdä rajakorjauksia
  - hakea uusia ympäristö- tai luomusitoumuksia tai ympäristösopimuksia
  - lisätä lohkoja sopimuksille tai luomusitoumukseen.
  - Poistaa tukirasteja

Huom. Paikanpäällä tehtävä valvonta katkaisee muutosmahdollisuuden

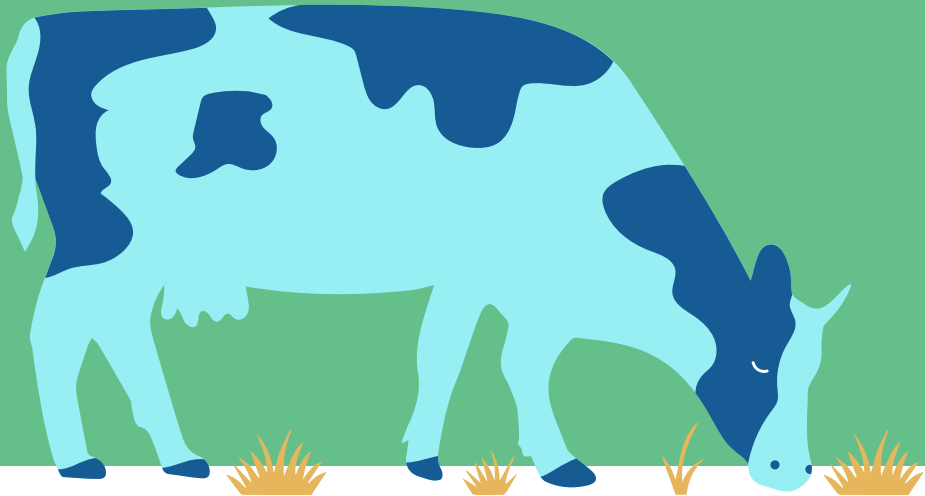
# Maatalousmaan hallinta

- Maatalousmaan hallintaan muutos vuodelle 2026!
- Lohkojen tulee olla tuenhakijan hallinnassa peltotukien haun päättymistä muutosvaiheen päättymiseen saakka eli **9.6.–1.10.2026**
- Huomaathan että hallintaan oikeuttaa vain omistus tai vuokraus
  - Pelkkä käyttöön perustuva sopimus ei riitä esim. Laidunnussopimus
- Tarkastuksessa havaitusta hallinnan puutteesta voi aiheutua merkittävät seuraamukset
- Varmista vuokrasopimusten ajantasaisuus.
  - Varmista vuokranantajalta myös suulliset sopimukset: eivät saa olla kahta vuotta vanhempia
  - Varmista että olet poistanut hallinnasta poistuneet lohkot hakemukseltasi.

## Seuraavat tilanteet eivät ole ylivoimainen este

- Jos Suomi.fi ei toimi viimeisenä hakuiltana
- Jos jonkun pankin tunnistautuminen ei toimi viimeisenä hakuiltana
- Suosittelemme tuenhakijoita hankkimaan useamman kuin yhden tunnistautumistavan käyttöönsä, esimerkiksi mobiilivarmenne tai useampi pankkitunnistautuminen
- Jos netti ei toimi jollakin alueella viimeisenä hakuiltana

# Maatalousmaa ja maataloustoiminta



# Maatalousmaa

- Maatalousmaan pitää olla viljelykelpoista
  - Ilmoita raivio vasta, kun se on tasattu pelloksi ja kunnollisen kasvuston saa kasvamaan
- Rehunurmi, laidunnurmi, siemennurmi, ym.
  - Kasvuston perustaminen ja myöhemmin hoito on tehtävä siten, että markkinakelpoisen sadon tuottaminen on mahdollista.
- Luonnonhoitonurmi
  - Vanhakin nurmi käy, vaikeissa rikkakasvitilanteissa niitettävä vuosittain
  - Lisäksi heinä- ja nurmikasveja oltava yli 50 % alasta
- Viherkesanto
  - Heinäkasveja ja muita nurmirehukasveja tulee olla yli 50 % kasvulohkon alasta

[Maatalousmaa, perus- ja kasvulohkot 2026 - Ruokavirasto](#)

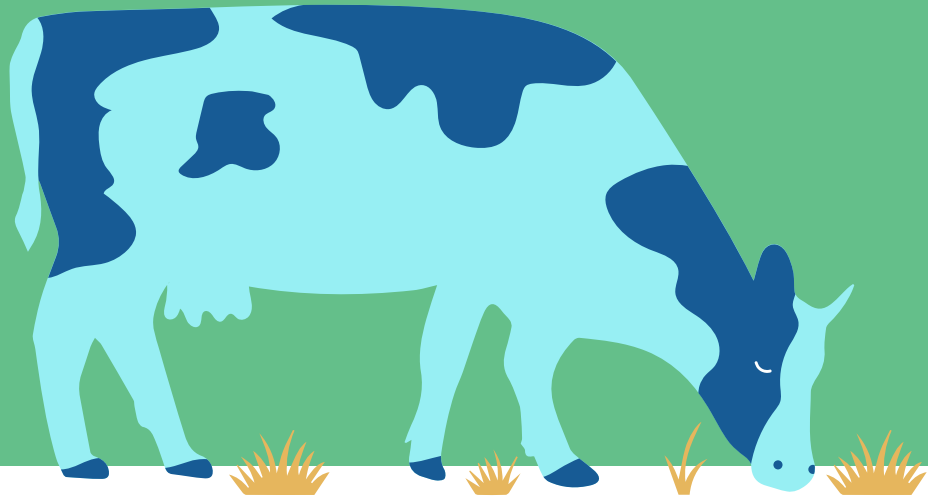
# Maatalouskäytöstä poisto

- Päätukihaussa:
  - Kokonainen peruslohko: poistetaan maatalouskäytöstä Vipu-palvelussa, kohdassa Peruslohkomuutokset
  - Osa peruslohkosta: Poista ala rajakorjauksella tai lisäämällä saareke
- Muutosvaiheessa:
  - Vaihda kasviksi *Viljelemätön*, jos toteat peltotukihaun jälkeen, että ala ei ole viljelykelpoista
  - Älä ilmoita tällaiselle alalla *Tuen peruminen* –kasvia. Jos valvonnassa todetaan, että kyseinen ala ei ole viljelykelpoista maatalousmaata, aiheutuu puutteesta pinta-alaseuraamus.
- *Tuen peruminen* tulee ilmoittaa ainoastaan, jos et tee kasvulohkolla maataloustoimenpiteitä.

# Maataloustoiminta

- Viljelykasvit
  - Kasvusto on perustettava 30.6. mennessä.
  - Pyri tuottamaan korjuu- ja markkinakelpoinen sato.
    - Tee tavanomaiset viljelytoimet, lannoita ja huolehdi kasvinsuojelusta.
- Heinä- ja muiden nurmirehukasvustojen sato on sato korjattava, laidunnettava, niitettävä tai kasvusto uusittava viimeistään 15.9.
  - Rehunurmet, luonnonlaitumet ja muut nurmet.
  - Valvotun siementuotannon nurmilla korjuu voidaan tehdä myös 15.9. jälkeen (huom. jos satoa ei korjata, tuen peruminen on mahdollista vain muutosajan puitteissa).
  - Ruokohelvellä hyväksytään myös kevätkorjuu
- Avokesanto muokkaus, peruskunnostustoimet

# Korvauskelpoisuus



# Korvauskelpoisuuksien myöntö v. 2026

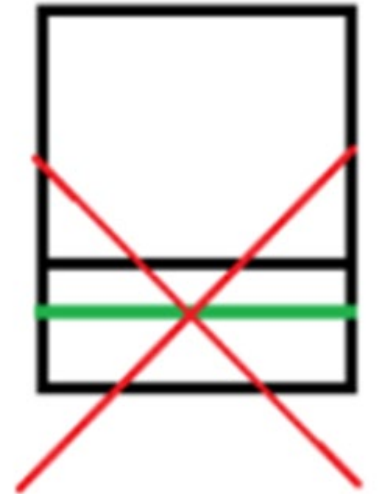
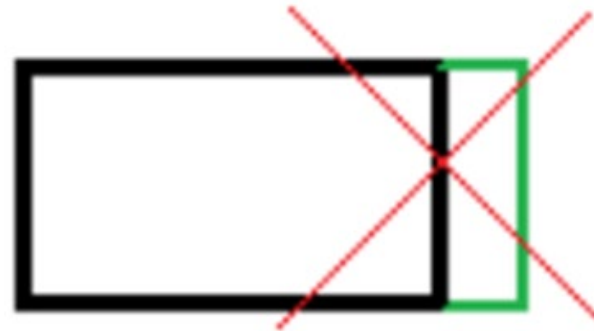
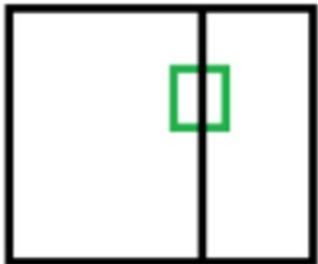
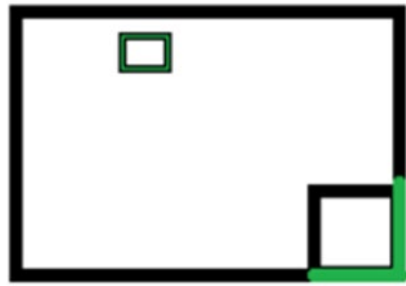
- Korvauskelpoisuuksia voidaan myöntää 2026
  - Tilusjärjestelylohkoille
  - Tehdä lohkon muotoa parantavia muutoksia
    - Muutoksen oltava selkeästi lohkon muotoa parantava
    - Lisäys voi olla enintään 5 % korvauskelpoisen lohkon pinta-alasta, kuitenkin enintään 0,5 ha
- Omistuksessa olevien peltojen välillä voi tehdä vielä korvauskelpoisuuden vaihtoja, lomake 471
- Lohkoille on jaettu korvauskelpoisuuksia Elinvoimakeskuksittain poistuneiden lohkojen aloilta pisimpään ilman korvauskelpoisuutta olleille aloille myös vuonna 2026.
  - Ilmoitettu viljelijöille sähköpostitse.

# Muotoa parantavat muutokset

Vasemmalla sallitut muotoa parantavat lisäykset

- Muista kuitenkin, että muotoa parantava lisäys pitää olla peltoa, eikä esim. märkä, pusikkoinen tai muuta kuin peltoa oleva reuna

- Alla kielletyt lisäykset, jotka eivät paranna lohkon muotoa



# Ehdollisuus



# Ketä ehdollisuus koskee?

- Koskee kaikkia viljelijöitä ja viljelijätukia
- Perusehto josta ei makseta tukea
- Ehdollisuuden laiminlyönnin seuraamukset kohdistuvat kaikkiin viljelijätukiin

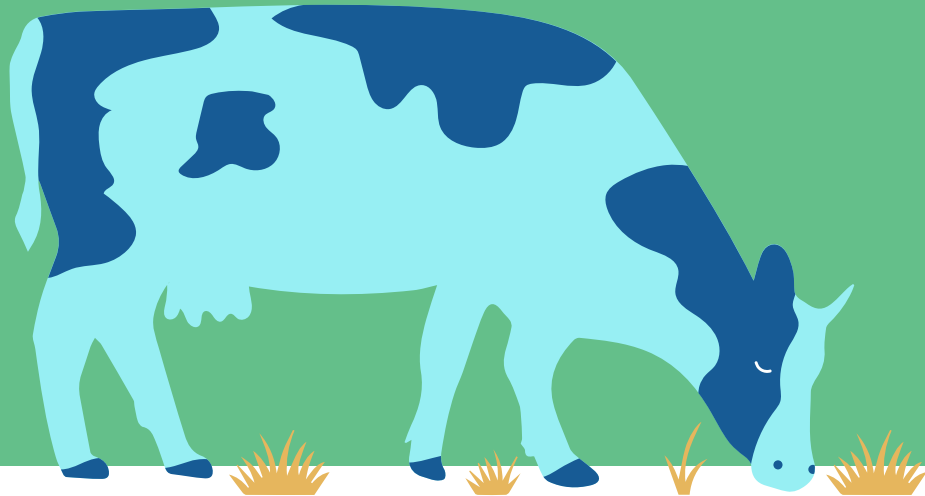
## Poikkeukset pienillä tiloilla

Tuenhakijat, joilla on enintään 10 hehtaaria maatalousmaata, on vapautettu ehdollisuuden valvonnasta ja seuraamuksista

- Huom! poikkeus ei koske sosiaalisen ehdollisuuden ehtoja

[Ehdollisuuden opas 2026 - Ruokavirasto](#)

# Ehdollisuuden muutoksia v. 2026



# Pysyvät nurmet

- Nurmi muuttuu jatkossa pysyväksi nurmeksi 7 vuoden jälkeen nykyisen 5 vuoden sijasta. -> laskenta muuttuu v. 2026 alkaen
- Ennallistamismenettely on otettava käyttöön, jos pysyvän nurmen määrä koko maan tasolla vähenee yli 10 % verrattuna vuoteen 2018 (aiemmin yli 5 %).
- Vuonna 2025 pysyväksi nurmeksi muuttuneet alat ovat pysyviä nurmia vuonna 2026.
- Nurmivuodet nollaantuvat, jos ilmoittaa lohkolle ei nurmivuosia kerryttävän kasvin -> kasvuston uusiminen nurmeksi ei katkaise nurmivuosien kertymistä
- Ainoastaan suojavyöhykenurmet **jäädyttävät nurmivuosien** kertymisen

## Nurmivuosia kerryttävät:

- *Luonnonhoitonurmi*
- *Viherlannoitusnurmi*
- *Ympäristökorvauksen turvepeltojen nurmet*
  
- Laidunnurmi
- Luonnonlaidun ja -niitty
- Rehunurmi
- Suojakaista
- Viherkesanto (nurmi & niitty)
- Ympäristösopimusala, pysyvä nurmi

# Viljelykierrot ja viljelyn monipuolistaminen

Jos tilalla yksivuotisia kasveja ollut viljelyssä vuonna 2025 tulee jommankumman ehdon toteutua

## Viljelykierrot

->sekä vuosittainen että monivuotinen toteuduttava

Vuosittainen viljelykierto

- **Yksivuotisen viljelykasvin** pitää vaihtua vuosittain **vähintään 33 %** hallinnassasi olevalla **peltoalalla**.
- Hakuvuonna ilmoittamaasi alaa verrataan aina edellisenä vuonna ilmoitettuun yksivuotisten viljelykasvien alaan

**Monivuotinen viljelykierto**

- Voit viljellä **samaa yksivuotista** viljelykasvia samalla **peltoalalla enintään 3 vuotta** peräkkäin. Usean vuoden viljelykierron on toteuduttava ensimmäisen kerran vuonna **2026**

Viljelykiertovaatimus **ei koske** seuraavia kasveja:

- Monivuotisia viljelykasveja, heinä- ja nurmirehukasveja, kesantoja, perunaa, porkkanaa, sokerijuurikasta, keräkaaleja, sipuleita, puna- ja keltajuurikasta, **tuotantosopimukseen perustuvan puhdaskauran tuotannon pinta-aloja**

## Viljelyn monipuolistaminen

- Viljelyn monipuolistamisessa sinun on viljeltävä tilallasi useampaa eri viljelykasvia vuosittain.
  - Jos tilasi **peltoalan** koko on **10–30 ha**, viljele alalla vähintään **2** eri viljelykasvia. Viljeltävän pääkasvin osuus saa tällöin olla enintään 75 % kyseisestä peltoalasta.
  - Jos tilasi **peltoala** on **yli 30 ha**, viljele alalla vähintään **3** eri viljelykasvia. Pääkasvin osuus saa tällöin olla enintään 75 % peltoalasta, ja 2 pääkasvin yhteenlaskettu osuus saa olla enintään 95 % peltoalasta

# Viljelykiertovaatimuksista ja monipuolistamisesta vapautuminen

## Vaatimus ei koske seuraavia tiloja:

- Yli 75 % tilasi peltoalasta on heinäkasvien tai muiden nurmirehukasvien tuotannossa, kesantona tai palkokasvien viljelyssä tai näiden käyttötapojen yhdistelmänä
- Yli 75 % tilasi maatalousmaasta on pysyvää nurmea tai heinäkasvien tai muiden nurmirehukasvien tuotannossa tai näiden käyttötapojen yhdistelmänä
- Tilasi peltoala on enintään 10 hehtaaria
- Luomutiloja

## Uutta:

**Jos tilan maatalousmaan kokonaispinta-ala on enintään 30 hehtaaria, tilasi on vapautettu viljelykierron ja viljelyn monipuolistamisen vaatimusten valvonnasta ja seuraamuksista**

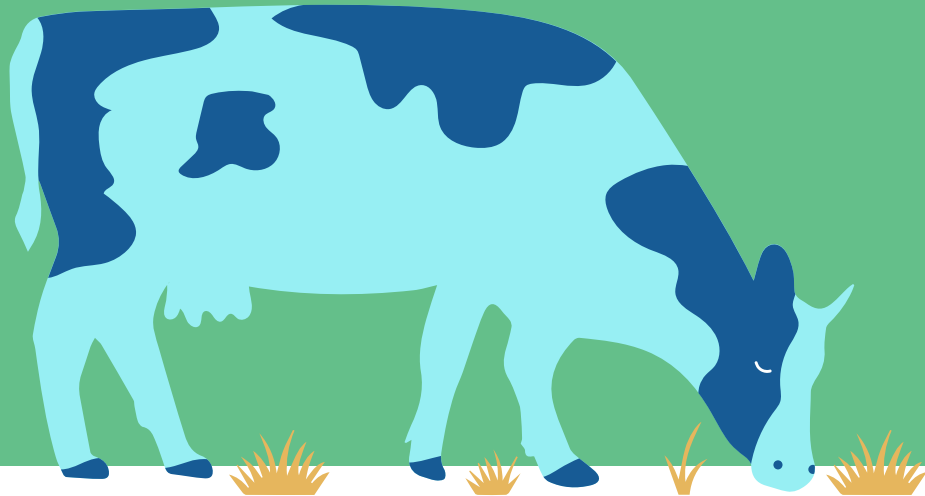
- **HUOM:** jos haet kerääjäkasvien tukea, vaatimuksen pitää täytyä myös enintään 30 hehtaarin tiloilla
  - Viljelykierron ja viljelyn monipuolistamisen vaatimus on ympäristösitoumuksen kerääjäkasvit-toimenpiteen vähimmäistason vaatimus

# Vähimmäismaanpeite

- Säilytä vähintään 33 % tukihakuvuonna hallinnassasi olevan **pellon ja pysyvien kasvien** alasta kasvipeitteisenä **31.10-31.12.**
  - Aito kasvipeite, sänki, kevennetty muokkaus, kasvijäte (tietyt puutarhakasvit)
- Vaatimus ei koske pysyviä nurmia ja näillä ei voi täyttää kasvipeitteisyysvaatimusta ehdollisuudessa
  - Jos koko alasi on pysyvää nurmea ei vaatimus koske tilaasi
- Kannattaa huomioida jo hyvissä ajoin, että vaatimus täyttyy, jos vaatimus koskee tilaa
- Pellon ja pysyvien kasvien alat sekä pysyvän nurmen alat näet vipu-neuvojasta päätukihakemukselta.

Lohkotiedot	Hakijan tiedot	Haettavat tuet	Lohkotietojen yhteenveto	Maatilan tiedot	Vipu-neuvoja	Yhteenveto ja lähetys
<b>Maatalousmaa</b>						
			Peltoala (ha)	12,5		
			Pysyvä nurmi (ha)	10,0		
			Pysyvät kasvit (ha)	30,5		
			Yhteensä	53,0		

# Ympäristökorvaus



# Ympäristösitoumus

- 5-vuotinen sitoumus, voidaan jatkaa 5 vuoden jälkeen
- Sitoumusvuosi **1.5-30.4**
- Vuonna 2026 voi antaa uuden sitoumuksen
- Sitoumuksen jakaminen tai siirtäminen ovat myös mahdollisia ja silloin sitoumuksen kesto on alkuperäisen mukaan
- Sitoumus annetaan koko korvauskelpoisesta alasta
  
- Lohkokohtainen toimenpide: uusia suojavyöhykkeitä voi ilmoittaa vielä 2026 ja 2027
  - Kasvusto laidunnettava tai niitettävä ja korjattava myös kylvövuonna
  - Kasvusto korjattava aina kun se niitetään
  - Suojavyöhyke **430** €/ha

[Ympäristökorvaus – Ruokavirasto](#)

[Sitomusehdot: ympäristökorvaus 2026 - Ruokavirasto](#)

# Ilmasto- ja ympäristösuunnitelma

- Vuonna **2023 sitoutuneiden** on tehtävä tilakohtainen ilmasto- ja ympäristösuunnitelma **30.4.2026** mennessä, jossa kartoitetaan tilan ympäristöhaasteita ja kehittämismahdollisuuksia
  - **Pakollinen** toimenpide ympäristökorvauksessa
- Suunnitelma tehdään nettisivulla osoitteessa **ilmastosuunnitelma.fi**
  - Palautetaan kunnan maaseutuelinkeinoviranomaiselle sähköisesti **pdf-muodossa** (tai paperisena pdf-tulosteena toimistolle)
- Kuka tahansa voi tehdä tilan suunnitelman, myös neuvoja
- Suunnitelma tehdään vain kerran
- Suunnitelma ei velvoita toteuttamaan valitsemiasi toimenpiteitä

# Tilakohtaiset valinnaiset toimenpiteet

- Tilakohtaiset valinnaiset toimenpiteet **ilmasto- ja ympäristökoulutus** on nyt tehtävissä! **Tee 30.4.2026 mennessä**
- **Maaperänseuranta** 1.5 alkaen ja laboratoriossa viimeistään **30.11.2026**
- **Kasvintuhoojien ja kasvitautien seurantasovellukset**, muista käyttää kasvukaudella
- Monivuotiset monimuotoisuuskaistat
- Orgaaniset ravinteet
- Pölyttäjien ravintokasvit
- **Täsmäviljelymenetelmät**

# Kerääjäkasvit

- Alaa voi ilmoittaa **35 %** korvauskelpoisesta alasta ja korvaustaso 97 €/ha
- Kerääjäkasvin vähimmäisvaatimuksena on viljelykiertovaatimus tai viljelyn monipuolistaminen vuonna 2026 (vaikka olisi alle 30 ha)
  - Vipu huomauttaa, jos kumpikaan ehto ei täyty
- Kerääjäkasvin ja viljelykasvin on oltava eri viljelykasveja
  - Pääkasvin on oltava yksivuotinen viljelykasvi tai puutarhakasvi, ei kuitenkaan nurmikasvi
  - Ei voi olla pelkästään typensitojakasveja
  - Kerääjäkasvikasvusto voi olla seoskasvusto
  - Hamppua ei saa kylvää kerääjäkasviksi
- Huolehdi kylvö ja kasvu
  - Muuta hakemusta ajoissa jos kasvusto epäonnistuu

[Sitoumusehdot: ympäristökorvaus 2026 - Ruokavirasto](#)

# Maanparannus- ja saneerauskasvit

- Korvaustaso **223** €/ha ja voi ilmoittaa 20 % korvauskelpoisesta alasta
- Voi ilmoittaa kaksi vuotta peräkkäin samalla loholla
  - Yksivuotisen tuotantokasvin jälkeen tai toisena maanparannus- ja saneerauskasvi vuonna
  - Monivuotisen kasvin voi ilmoittaa kaksi vuotta peräkkäin ilman uudelleen kylvöä
    - Toisen vuoden kasvuston voi päättää aikaisintaan **15.7**
  - Vipu näyttää korvaukseen oikeuttavan alan
- Saa päättää kemiallisesti
- Maanparannus- ja saneerauskasviksi kelpaa vain ehdoissa mainitut kasvit
  - Apila uutena listassa
- Kuminasta käy vain ensimmäisen kylvövuoden kasvusto
  - Satovuoden kasvusto ei käy, vaikka se ilmoitettaisiin ensimmäisen kerran kuminana

[Sitoumusehdot: ympäristökorvaus 2026 - Ruokavirasto](#)

## Puutarhakasvien vaihtoehtoiset kasvinsuojelumenetelmät

- Tuenhakijan on laadittava vaihtoehtoisen kasvinsuojelun ennakkosuunnitelma lohko- ja kasvikohtaisesti kasvukauden alussa **31.5.** mennessä
- Huomioi erityisesti:
  - Ennakkosuunnitelma on toimitettava kuntaan peltotukihaun yhteydessä
  - Ennakkosuunnitelmapohja löytyy Ruokaviraston sivuilta
- Toimenpiteen toteutuksen seuranta tarkennetaan: Valvotaan kohdennetummin tai pyydetään selvityspyyntö katteen käytöstä

[Sitomusehdot: ympäristökorvaus 2026 - Ruokavirasto  
Ennakkosuunnitelma, puutarhakasvien vaihtoehtoinen kasvinsuojelu](#)

# Lintupellot ja valumavesien hallinta

## Lintupellot

- Alat ilmoitetaan Vipu-palvelussa keväällä ja toimenpiteen kuvat lisätään syysilmoituksella
- Omat kuvat jokaiselta lohkolta
- Vahva suositus on, että kuvat otetaan Vipu-mobiililla

[Dokumentoi lintujen käynti lintupellolla Vipu-mobiilin kuvatoiminnolla – Ruokavirasto](#)

[Sitoumusehdot: ympäristökorvaus 2026 - Ruokavirasto](#)

## Valumavesien hallinta

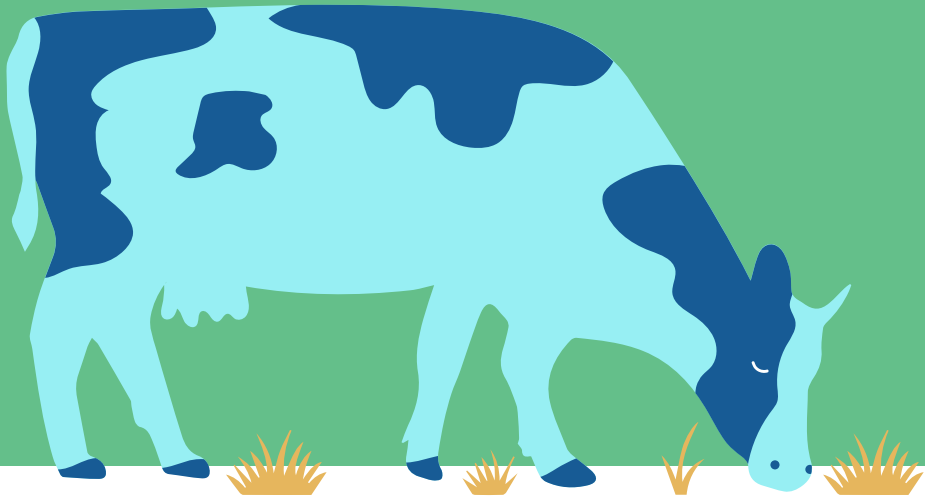
- Toimenpidelohkot ilmoitetaan tästä vuodesta eteenpäin keväällä
- Tuki maksetaan jo ennakon yhteydessä

[Sitoumusehdot: ympäristökorvaus 2026 - Ruokavirasto](#)

## Muista hakea kaikkia toteutettavia toimenpiteistä jo peltotukien haussa!

- Ympäristökorvausalat pitää olla tilan hallinnassa **9.6.2026** mennessä
- Hae kaikkia toimenpiteitä peltotukien haussa
- Vipuun pyritään rakentamaan huomautuksia, mutta Vipu ei tarkista kaikkea
- Voit lisätä tai vaihtaa toimenpiteitä hakemuksellesi vielä muutosaikana
- Muista ilmoittaa suojavyöhyke peltotukien haussa samoille aloille kuin vuonna 2025

# Ekojärjestelmätuki



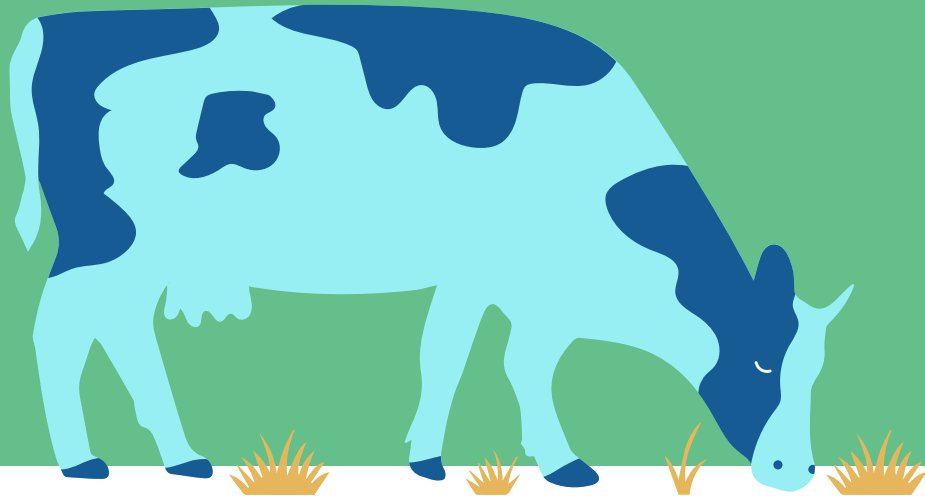
# Ehtomuutokset 2026: luonnonhoito- ja viherlannoitusnurmet

- Voit päättää luonnonhoitonurmen tai viherlannoitusnurmen toisen vuoden tai vanhemman kasvuston **15.7.** alkaen, jos kylvät syyskylvöisiä kasveja
- Voit torjua vaikeita rikkakasveja pesäketorjuntana
- Muista luonnonhoitonurmikasvuston kunto:
  - Monilajisiksi kehittyneet luonnonvaraisia heiniä ja ruohovartisia kasveja sisältävät vanhat aiemmin kylvetyt nurmikasvustot voidaan hyväksyä luonnonhoitonurmiksi, jos kasvusto koostuu pääasiassa heinä- tai muista nurmirehukasveista
  - Kasvusto pitää uudistaa, jos heinä- tai muita nurmirehukasveja on alle 50 % kasvustosta

# Ehtomuutokset 2026: monimuotoisuuskasvit

- Kylvä monimuotoisuuskasvien siemeniä tasaisesti koko kasvulohkolle siten, että alalle muodostuu peittävä kasvusto
  - Aikaisemmin riitti, jos oli pyrkinyt peittävän kasvuston aikaansaamiseen
    - Muutos tarkoittaa sitä, että jos alalle ei muodostu peittävää monimuotoisuuskasvikasvustoa, tukea ei myönnetä
    - Vaatimusta seurataan satelliittiseurannassa ja kuvavastausten perusteella alat hylätään, jos kuvassa ei näy ehtojen mukaista, peittävää monimuotoisuuskasvustoa

# Nuorten viljelijöiden tulotuki

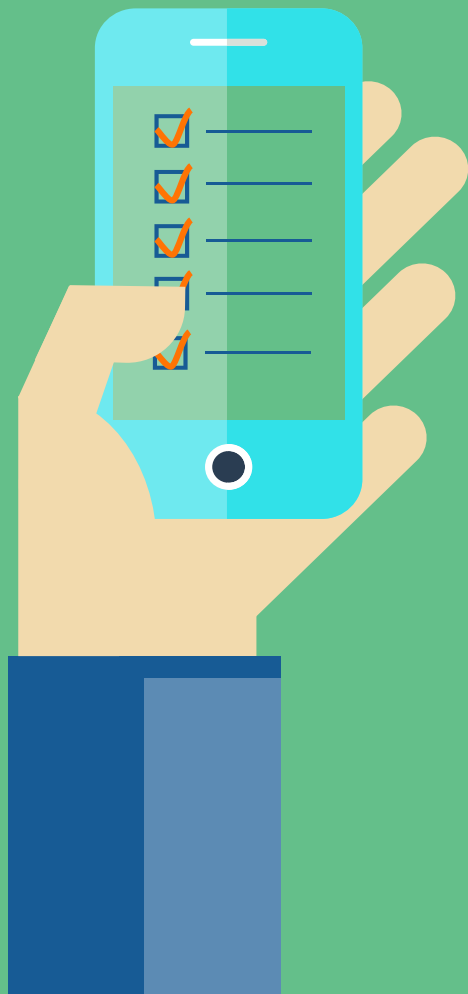


# Nuorten viljelijöiden tulotuki ehdot

- Ensimmäistä kertaa hakiessa korkeintaan 40-vuotias (1986 syntyneet)
- Ammattitaitovaatimuksen on täytyttävä hakuvuonna viimeistään 31.8.
  - Todisteet on toimitettava kuntaan (sähköinen liite tai paperi).
- Ehdot riippuvat hakuvuodesta ja sovelletaan aina hakuvuoden sääntöjä
- Omistus tai hallinta todennetaan kauppakirjalla, lahjakirjalla, lainhuutotodistuksella tai vuokrasopimuksella

[Nuorten viljelijöiden tulotuki – Ruokavirasto](#)

[Tukiehdot: nuorten viljelijöiden tulotuki 2026 - Ruokavirasto](#)



# Satelliittiseuranta ja selvityspyynnöt

# Kevään satelliittiseuranta

- **Vastaa kaikkiin tulleisiin selvityspyyntöihin**
  - Mikäli muutosaikaa on vielä jäljellä, ja ehtoa ei ole noudatettu, muuta hakemusta
- Vastaamatta jättäminen voi aiheuttaa tukienmenetystä
- Muutos aika (**28.4. asti**) on selvityspyyntöjen vastausaikaa (**7.5** asti) lyhyempi
  - Voit vielä saada selvityspyynnön muutoksesta ja reagoida vastaamalla kuvalla selvityspyyntöön
- Kasvipeitteisyys on pystyttävä toteamaan kuvalta (esim. syysviljat)
- Uudesta selvityspyynnöstä saat aina uuden tekstiviestin
- Ota kuva pellon sisältä, ei tieltä, ei autosta tai traktorista ikkunan läpi tai jaloista ja valoisaan aikaan

[Satelliittiseuranta - Ruokavirasto](#)

# Kesän satelliittiseuranta

- **Vastaa kaikkiin tullessiin selvityspyyntöihin**
  - Mikäli muutosaikaa on vielä jäljellä, ja ehtoa ei ole noudatettu, muuta hakemusta
- Lohko on maatalousmaata
- Kasvi on ilmoitetun mukainen
  - Koskee kaikkia kasveja
- Lohko on niitetty tai laidunnettu ehtojen mukaisesti viimeistään **15.9.**
  - Koskee kaikkia heinä- ja nurmirehukasveja sekä kesantoja
- Suojavyöhykkeiden ja turvepeltojen nurmien sato on korjattu viimeistään **15.9.**
- Kasvusto on säilytetty ehtojen mukaisesti
  - Koskee ekojärjestelmätuen toimenpiteitä **15.9 asti**
  - Maanparannus- ja saneerauskasvien toisen vuoden kasvusto säilytetty **15.7.** asti

# Selvityspyyntöihin vastaaminen

- Vastaa kaikkiin tullessiin selvityspyyntöihin
  - mikäli muutosaikaa on vielä jäljellä, ja ehtoa ei ole noudatettu, muuta hakemusta
- Ohjeita kuvaamiseen
  - Ota kuva pellon sisältä
  - Ota mahdollisimman edustava kuva
  - Ota kuva valoisaan aikaan
  - Älä ota kuvaa tieltä tai auton tai traktorin ikkunan läpi
  - Älä kuvaa jalkoja/suoraan alas
  - Voit vastata kahdella kuvalla
- Kuvien käsittely tai väärentäminen voi aiheuttaa petosepäilyyn
  - Olemme velvollisia ilmoittamaan petosepäilyistä Ruokavirastoon ja Elinvoimakeskukseen

# Ota kuva, josta kysytty asia selviää



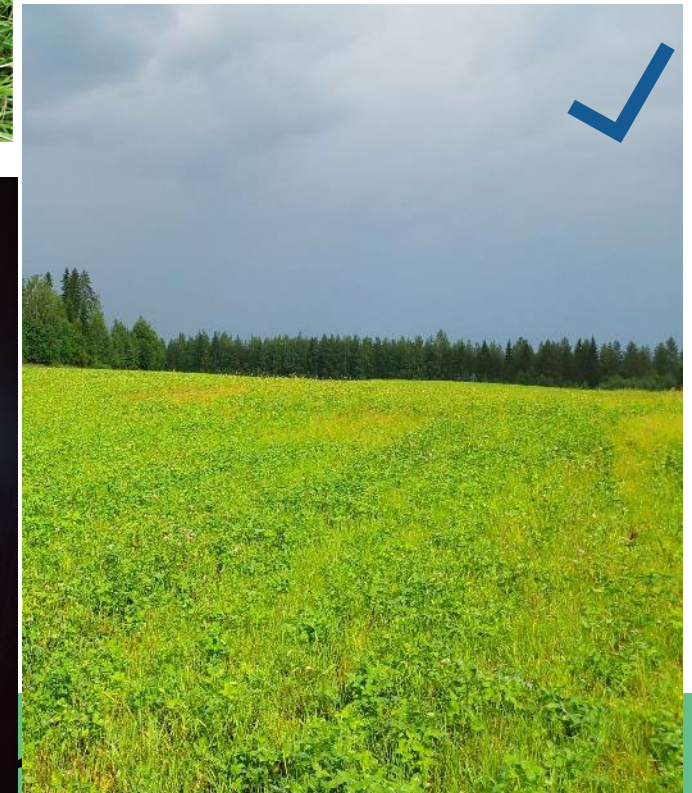
Ota kuva vasta sitten kun koko lohko on niitetty

Jos ehdon noudattamista ei pysty lähetetystä kuvasta toteamaan, käsittelijä lähettää uuden selvityspyynnön (jos vastausaikaa on jäljellä) → Selkeällä kuvalla säästää vaivaa, kun pellolle ei tarvitse mennä ottamaan uutta kuvaa.

Kuva koko lohkosta, ei jalkojen juuresta

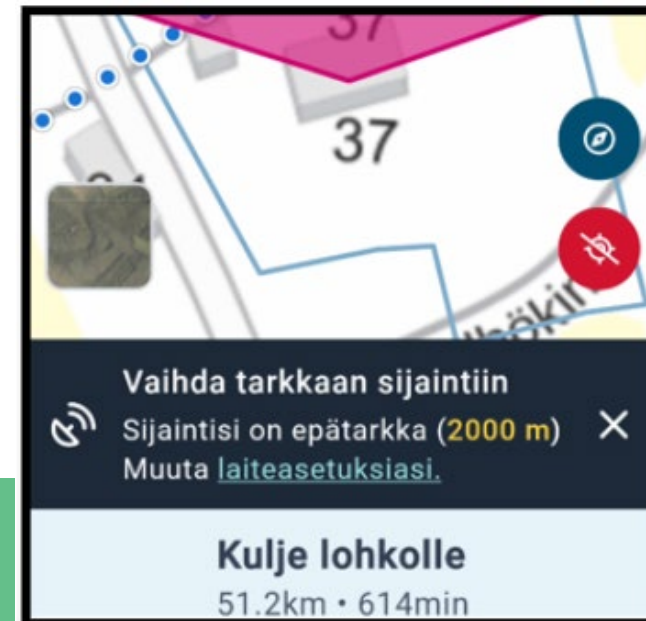


Ota kuva valoisaan aikaan



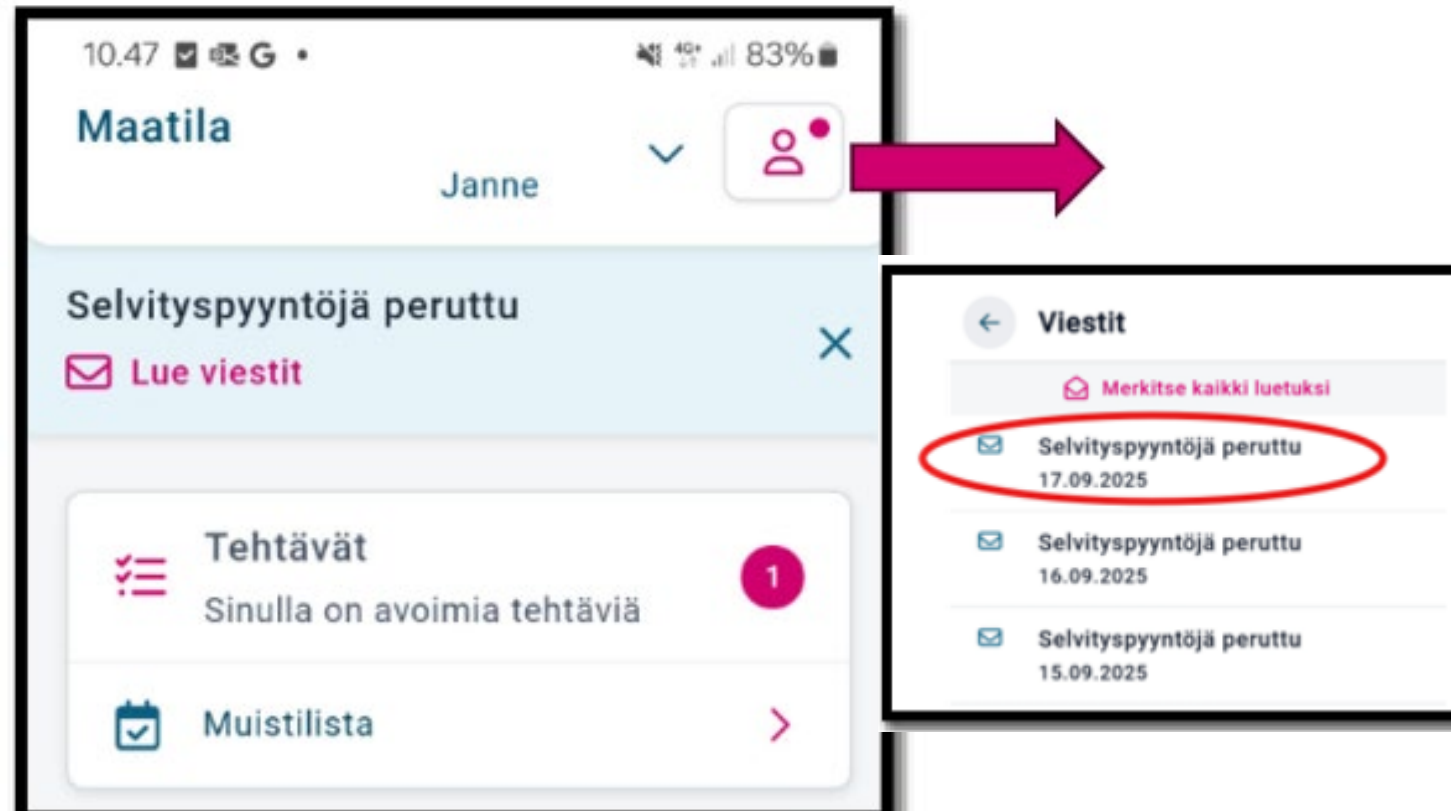
# Tarkka sijainti Vipu-mobiilissa

- Kuvan oikean sijainnin tallentuminen on tärkeää
  - Kuvan sijainti tulee osua lohkon rajojen sisälle, jotta sitä voi käyttää selvityspyynnöllä
  - Jos puhelin käyttää likimääräistä sijaintia, kuvanottopiste tallentuu vain suurin piirtein sinne, missä kuvaaja on kuvanottohetkellä
- Sovelluksen käyttäjälle huomautetaan, jos puhelimesta ei ole käytössä tarkka sijainti



# Perutut selvityspyynnöt

- Perutut selvityspyynnöt näytetään viestin muodossa
- Lukemattomasta viestistä ilmoitetaan Vipu-mobiilin etusivulla ja käyttäjän profiilissa
  - Saman päivän aikana peruuntuneet näytetään samassa viestissä

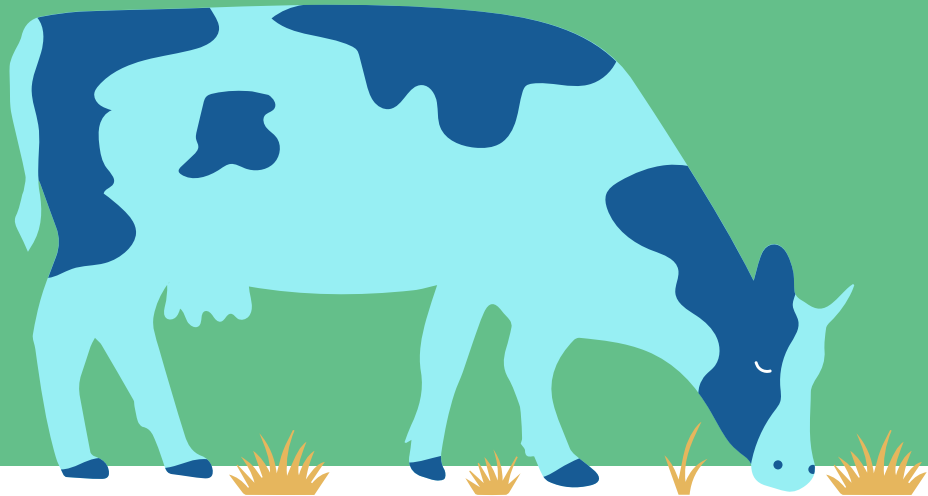


# Ohjeita ongelmatilanteisiin

- Poista Vipu-mobiili laitteeltasi ja lataa uusin versio sovelluskaupasta
- Puhelimen tai tabletin uudelleenkäynnistys
- Tarkista, että
  - puhelimen tai tabletin ohjelmiston uusin versio on asennettu
  - selain on päivitetty uusimpaan versioonsa
- Kokeile onnistuuko vastaaminen toisella laitteella!
- Jos asia ei ratkea, ota yhteyttä maataloustoimistoon

[Vipu-mobiili - Ruokavirasto](#)

# Muuta muistettavaa



# Suomi.fi-viestien käyttöönotto

- Viranomaisposti siirtyy pääosin käyttämään Suomi.fi-viestejä huhtikuun aikana
  - Suomi.fi-tunnistautumisen yhteydessä käyttäjä ohjataan ottamaan käyttöön sähköinen viestipostilaatikko
- Laatikko aktivoituu minkä tahansa kirjautumisen yhteydessä ja sen muodostamisesta tiedotetaan käyttäjää
- Käyttäjällä on halutessaan mahdollisuus saada postia tavanomaiseen tapaan paperipostilla poistamalla suomi.fi-laatikko
- Toisen puolesta asiointi ei aktivoi suomi.fi-postilaatikkoa
- Suomi.fi -palvelun kautta välitetyissä sähköpostiviesteissä ei koskaan ohjata tunnistautumaan linkin kautta, kun taas kalasteluviesteissä käyttäjää usein houkutellaan avaamaan linkki, joka pyytää arkaluonteisia tietoja

[Viranomaisposti muuttuu pääosin sähköiseksi digitaalisia palveluita käyttäville huhtikuun aikana - Suomi.fi](#)

# Suomi.fi postitukseen siirtyminen

- Postitus on otettu käyttöön
  - Valvontaan liittyvät asiakirjat
  - Hukkakaurarekisteriin liittyvät asiakirjat
- Tavoitteena on ohjata kaikki postitukset suomi.fi-kanavalle vuoden 2026 aikana



# Vipu-mobiilin käyttäjäroolit

Maatilan asiointin käyttöoikeudet	Voi selata tietoja Vipu-palvelussa	Voi hakea tukia Vipu-palvelussa	Voi selata lohkotietoja Vipu-mobiilissa	Voi ottaa Vipu-mobiililla kuvia ja vastata selvityspyyntöihin	Näkee tilan maksutapahtumat Vipu-mobiilissa
Asiointioikeus	X	X	X	X	X
Vipu-mobiilin oikeus			X	X	
Selausoikeus	X				

Lisää tietoa oikeudesta ja valtuuttamisesta: <https://www.ruokavirasto.fi/tuet/maatalous/vipu/ohjeet-ja-opetusvideot/vipu-palvelun-kayttooikeudet-ja-kayttajaroolit/>

# Kiitos

