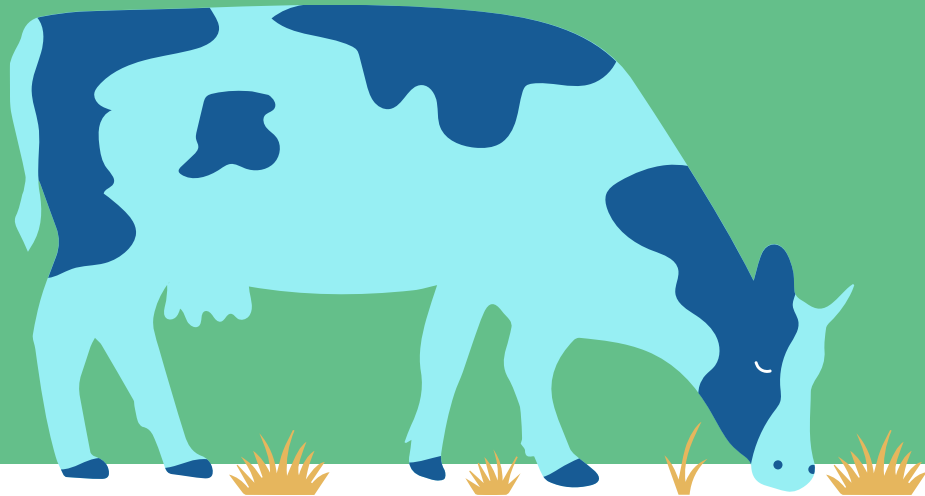


Vipu-mobiili ja Satelliittiseurannan selvityspyynnöt

Esitys perustuu Ruokaviraston 10.3.2026
pitämään koulutukseen

Sydän-Savon maaseutupalvelu 9.4.2026



Ohjelma

Satelliittiseuranta, selvityspyyntöjen aikataulut

- kasvipeitteisyys kevät 2026
- kesä 2026

Millainen on hyvä kuva

Vipu-mobiili, uutta

Selvityspyyntöön vastaaminen

Ohjeita ongelmatilanteisiin

Vipu vai Vipu-mobiili

[Vipu – viljelijän verkkoasiointi – Ruokavirasto](#) (ruokavirasto.fi)

- Voit täyttää ja lähettää viljelijätuet ja niihin liittyvät ilmoitukset
- tarkastella maatilasi tukihakemustietoja ja karttakuvia
- selailla maksutapahtumia, maatilasi sitoumustietoja
- muokata maatilasi käyttöoikeuksia ja yhteystietoja

[Vipu-mobiili – Ruokavirasto](#) (ruokavirasto.fi)

- älykännykälle ladattava sovellus
- [Näin otat Vipu-mobiililla kuvan selvityspyyntöön – Ruokavirasto](#) (ruokavirasto.fi)
- neljä osiota: Maksut, Tehtävät, Lohkotiedot ja Kuvat
- voit ottaa kuvia lohkoista ja lähettää ne hallinnolle
- saat nopeasti tiedon, jos hakemuksessasi havaitaan ristiriitoja satelliittikuviin verrattuna

Satelliittiseurannan viiveestä

- Satelliittiseuranta ei ole reaaliaikaista, vaan havainnot tulevat viiveellä.
 - Havainnot perustuvat signaalien muutokseen ja muutoksen *pysyvyyden* varmistamiseen.
 - Koneoppimismalli käyttää suurempaa määrää signaaleja, kuin mistä se tuottaa tuloksia. Eli tarvitaan signaaleja pidemmältä aikaväliltä
 - Mitä pidempää aikaväliä malli voi käyttää, sitä parempia ja tarkempia havaintoja saadaan.
 - Tästä seuraa ongelmia tiukkojen päivämäärävaatimusten osalta, sillä satelliittiseurannalla ei voi saada päiväkohtaisia havaintoja.

Kuvapyyntöjä Vipu-mobiiliin voi tulla

- satelliittiseurannasta
- YTA-alueelta
 - mahd. satelliittiseurannan lisäselvityspyynnöt
 - uudet lohkot
 - rajakorjaukset
- valvonnan selvityspyynnöt
- ympäristösopimusten kuvapyynnöt

Satelliittiseuranta kevät 2026

Kasvipeitteisyyden selvityspyyntöjen aikataulu



Syysilmoituksen muutosaika Vipussa

 Selvityspyyntöjä lähetetään

 Selvityspyyntöjen kuvanottoaika

Tarkasteltava asia	Lokakuu – Helmikuu	Maaliskuu	Huhtikuu	Toukokuu
Lohko on säilytetty kasvipeitteisenä 31.12.2025 asti <ul style="list-style-type: none"> Ehdollisuuden vähimmäismaanpeitteen vaatimus 	<div style="border: 1px solid black; background-color: #ffff00; border-radius: 10px; padding: 5px; width: fit-content; margin: 0 auto;"> Vapaakuva 1.1.2026 alkaen. <ul style="list-style-type: none"> Poikkeus: jos lohkolle on kylvetty syyskasvi, hyväksytään 30.10.2025 jälkeen otettu vapaakuva </div>		<div style="display: flex; flex-direction: column; align-items: center; gap: 5px;"> <div style="display: flex; align-items: center;"> 30.3. 28.4. </div> <div style="display: flex; align-items: center;"> 30.3. 1.5. </div> <div style="display: flex; align-items: center;"> 30.3. 7.5. </div> </div>	
Lohko on säilytetty muokkaamattomana ja kasvipeitteisenä 31.3.2026 asti <ul style="list-style-type: none"> Ekojärjestelmätuen talviaikainen kasvipeite 			<div style="display: flex; flex-direction: column; align-items: center; gap: 5px;"> <div style="display: flex; align-items: center;"> 30.3. 28.4. </div> <div style="display: flex; align-items: center;"> 30.3. 1.5. </div> <div style="display: flex; align-items: center;"> 1.4. 7.5. </div> </div>	

Mitä hyvä muistaa vuonna 2026?

- Ehdollisuuden selvityspyynnöt lähtevät jos 33 % kasvipeitteisyysvaatimus alittuu tilakohtaisesti satelliittiseurannan perusteella
 - Jos raja alittuu: selvityspyynnöt lähtevät kaikille lohkoille, joilla kasvipeitettä ei ole havaittu
 - Vastaa kaikkiin tulleisiin selvityspyyntöihin
- Ekojärjestelmätuessa enää yksi kasvipeitteisyyden säilyttämisaika 31.3. saakka
- Muutos aika (28.4 asti) on selvityspyyntöjen vastausaikaa (7.5. asti) lyhyempi

Selvityspyynnöt ja niihin vastaaminen

- Selvityspyyntöihin vastaaminen mahdollista kasvipeitteen säilyttämisaikasta riippuen 1.1.–7.5.
- Lohkolle voi tulla kaksi selvityspyyntöä: yksi ehdollisuudesta ja yksi ekojärjestelmätuesta.
 - Selvityspyynnöt lähetetään samalla kertaa maaliskuun lopulla.
 - Vastaa kumpaankin selvityspyyntöön.
- Uudesta selvityspyynnöstä tiedotetaan tekstiviestillä
- Seuraa Vipu-mobiilin ohjeita.
- Vastaamisella ei ole kiire:
 - Odota lumen sulamista, kasvipeitteisyys on pystyttävä toteamaan kuvalta.

Syysilmoituksen muuttamisen aikataulu

- Muutosaikana voit korjata syysilmoituksen tietoja, jos huomaat virheen syysilmoituksen täyttämässä.
- **Kasvipeitealoja ja -tietoja** voi korjata tai perua lohkolta ekojärjestelmätuen talviaikainen kasvipeite-toimenpiteen:
 - (5.2.–29.3.2026 kirjallisella vapaamuotoisella ilmoituksella kuntaan.)
 - **30.3.–28.4.2026** Vipu-palvelussa.
- **Valumavedet-, lintupellot-, kiertotalouden edistäminen- ja kasvinsuojeluvälilehtien** tietoja voi muuttaa:
 - **5.2.–16.4.2026** kirjallisella vapaamuotoisella ilmoituksella kuntaan.

Valvonnan vaikutus syysilmoituksen muuttamiseen

- Jos syysilmoitus on otettu valvontaan, muutosten tekeminen ympäristökorvauksen toimenpiteisiin on estetty.
 - Syysilmoituksella ilmoitettuja ympäristökorvauksen toimenpidetietoja ei voi muuttaa.
 - Kasvipeitteisyyden osalta muutosmahdollisuuksiin asiakirjavalvonnalla **ei ole vaikutusta.**
- = Sama vaikutus myös laadunarvioinnin asiakirjavalvonnan osalta.

Satelliittiseuranta kesä 2026

Mitä seurataan satelliitilla vuonna 2026 (1/2)

- Lohko on maatalousmaata
- Kasvi on ilmoitetun mukainen (= kasvintunnistus)
 - Koskee kaikkia kasveja
 - Rehunurmien osalta seurataan myös sitä, että kasvusto on satonurmen kaltainen
- Lohko on niitetty tai laidunnettu ehtojen mukaisesti viimeistään 15.9.
 - Koskee kaikkia heinä- ja nurmirehukasveja sekä kesantoja, myös luonnonlaitumia ja ympäristösopimuslohkoja, jotka ovat pysyvää nurmea
 - Luonnonhoitonurmien ja viherlannoitusnurmien selvityspyyntöön hyväksytään myös niitetystä kasvustosta viimeistään 15.9. vuonna 2025 otettu kuva
 - Tässä tapauksessa niittovaatimus poistuu vuodelta 2026
- Suojavyöhykkeiden ja turvepeltojen nurmien **sato on korjattu** viimeistään 15.9.

Mitä seurataan satelliitilla vuonna 2026 (2/2)

- Kasvusto on säilytetty ehtojen mukaisesti (kasvuston päättäminen tai niitto)
 - Koskee ekojärjestelmätuen toimenpiteitä
 - UUSI: Maanparannus- ja saneerauskasvien toisen vuoden kasvusto säilytetty 15.7. asti
- Ympäri vuoden seurataan
 - Turvepeltojen nurmi-toimenpiteen nurmet on säilytetty kyntämättä
 - Natura-alueen pysyvät nurmet on säilytetty kyntämättä
 - Sängenvälit on noudatettu
 - Voi tulla useampi selvityspyyntö saman vuoden aikana

Satelliittiseurannan selvityspyyntöjen aikataulu



Selvityspyyntöjä lähtee viljelijälle



Hyväksytty kuvanottoaika

Tarkasteltava asia	Kesäkuu	Heinäkuu	Elokuu	Syyskuu	Lokakuu
Peltotukihakemuksen muutos aika	10.6.				1.10.
Kasvustoa ei ole päätetty ennen 16.7. (kasvusto perustettu aiempina vuosina) Luonnonhoitonurmi ja ekojärjestelmätuen viherlannoitusnurmi Toisen vuoden maanparannus- ja saneerauskasvi		Viikko 29 16.7.			6.10.
		16.7.			13.10.
Kasvustoa ei ole niitetty ennen 1.8. Monimuotoisuuskasvien niitto		Viikko 31 3.8.			6.10.
			1.8.		13.10.
Kasvi on ilmoitetun mukainen Muut kasvit (viikolla 32) Heinä- ja nurmirehukasvit (viikolla 36)			Viikko 32		6.10.
			Viikko 36		6.10.
		Kun kasvi on tunnistettavissa			13.10.
Kasvustoa ei ole päätetty ennen 1.9. (kasvusto perustettu vuonna 2026) Luonnonhoitonurmi ja ekojärjestelmätuen viherlannoitusnurmi			Viikko 36 3.9.		6.10.
				1.9.	13.10.
Niitto, laidunnus ja sadonkorjuu viim. 15.9 Kaikki kasvit, joita koskee niitto- tai sadonkorjuuvaatimus (poikkeus siemennurmet ja ruokohelpi)				Viikko 36	6.10.
		Kun toimenpide on tehty		15.9.	Siemennurmet kun sato korjattu
Kasvustoa ei ole päätetty ennen 16.9 Monimuotoisuuskasvit				Viikko 38 18.9.	6.10.
				16.9.	13.10.

Selvityspyyntö hakemustietojen perusteella

- Ruokohelpi
 - Tukihaun päättymisen jälkeen selvityspyyntö **kaikille** lohkoille
 - Kuvasta on erotuttava kesän 2026 ruokohelpikasvuston niitto tai sadonkorjuu
 - Tämän kevään sadonkorjuukuvilla ei siis voi vastata näihin selvityspyyntöihin
 - Hyväksytään kuvia, jotka on otettu aikaisintaan 16.6.2026
 - Vastausaikaa on 15.6.2027 saakka
- Monimuotoisuuskasvit
 - Tehdään tukihaun päättymisen jälkeen otos lohkoista, joille lähetetään selvityspyyntö
 - Loppuosaa lohkoista seurataan satelliitilla kuten viime vuonna
 - Vastauksen voi lähettää, kun **ehtojen mukainen kasvusto on todettavissa**
 - Kynnetystä lohkosta otettua kuvaa ei hyväksytä
- Puutarhakasvien vaihtoehtoinen kasvinsuojelu, katteen käyttö
 - Tukihaun päättymisen jälkeen kuvapyyntö **kaikille** lohkoille, joille on kyseinen toimenpide Kuvan voi ottaa heti, kun lohkolla on ehtojen mukainen, hoidettu kate

Hakemustietojen perusteella lähetettävät selvityspyynnöt

Hakemuksen muutosaika
 Selvityspyyntöjä lähtee viljelijälle
 Hyväksytty kuvanottoaika

Tarkasteltava asia	Kesäkuu	Heinäkuu	Elokuu	Syyskuu	Lokakuu – Kesäkuu 2027
Monimuotoisuuskasvit	<div style="border: 1px solid black; background-color: #ff69b4; border-radius: 5px; padding: 2px; display: inline-block;">10.6.</div>	<div style="border: 1px solid black; background-color: #006400; border-radius: 5px; padding: 2px; display: inline-block;">Viikko 27</div> <div style="border: 1px solid black; background-color: #add8e6; border-radius: 5px; padding: 2px; display: inline-block;">Kun kasvusto on tunnistettavissa</div>			<div style="border: 1px solid black; background-color: #ff69b4; border-radius: 5px; padding: 2px; display: inline-block;">1.10.</div> <div style="border: 1px solid black; background-color: #006400; border-radius: 5px; padding: 2px; display: inline-block;">6.10.</div> <div style="border: 1px solid black; background-color: #add8e6; border-radius: 5px; padding: 2px; display: inline-block;">13.10.</div>
Puutarhakasvien vaihtoehtoinen kasvinsuojelu, Katteen käyttö	<div style="border: 1px solid black; background-color: #ff69b4; border-radius: 5px; padding: 2px; display: inline-block;">10.6.</div> <div style="border: 1px solid black; background-color: #add8e6; border-radius: 5px; padding: 2px; display: inline-block;">Kun kate on ehtojen mukainen</div>	<div style="border: 1px solid black; background-color: #006400; border-radius: 5px; padding: 2px; display: inline-block;">Viikko 27</div>			<div style="border: 1px solid black; background-color: #ff69b4; border-radius: 5px; padding: 2px; display: inline-block;">1.10.</div> <div style="border: 1px solid black; background-color: #006400; border-radius: 5px; padding: 2px; display: inline-block;">6.10.</div> <div style="border: 1px solid black; background-color: #add8e6; border-radius: 5px; padding: 2px; display: inline-block;">13.10.</div>
Ruukohelpi	<div style="border: 1px solid black; background-color: #ff69b4; border-radius: 5px; padding: 2px; display: inline-block;">10.6.</div>	<div style="border: 1px solid black; background-color: #006400; border-radius: 5px; padding: 2px; display: inline-block;">Viikko 27</div> <div style="border: 1px solid black; background-color: #add8e6; border-radius: 5px; padding: 2px; display: inline-block;">Kun kesän 2026 kasvusto on niitetty</div>			<div style="border: 1px solid black; background-color: #ff69b4; border-radius: 5px; padding: 2px; display: inline-block;">1.10.</div> <div style="border: 1px solid black; background-color: #006400; border-radius: 5px; padding: 2px; display: inline-block;">6.10.</div> <div style="border: 1px solid black; background-color: #add8e6; border-radius: 5px; padding: 2px; display: inline-block;">15.6. 2027</div>

Selvityspyyntöjä voi lähteä myös myöhemmin kesällä, jos hakemusta muutetaan

Millainen on hyvä kuva

Ota kuva, josta kysytty asia selviää!

- Ota **mielellään vaakakuva**, ns. maisemakuva pellostä, älä kuvaa omia jalkoja tai yhtä kasvia
- Ota kuva hyvässä valaistuksessa (ei yöllä, eikä traktorin valoissa)
 - => kuvasta pitää näkyä mitä pellolla kasvaa, mitä toimenpiteitä tehty
- Älä kuvaa esim. auton ikkunan läpi
- Ota kuva lohkon sisältä, edustavasta kohdasta
- Kirjoita lisätietoja tarvittaessa
- Jos iso lohko niitetään osissa pitkin väliajoin -> tee omat kasvulohkot
- **Vinkki: Ota kaksi kuvaa, toinen yleiskuva lohkolta, toinen lähikuva tunnistettavista kasveista**

Ota kuva, josta kysytty asia selviää



Ota kuva vasta sitten kun koko lohko on niitetty

Jos ehdon noudattamista ei pysty lähetetystä kuvasta toteamaan, käsittelijä lähettää uuden selvityspyynnön → Selkeällä kuvalla säästää vaivaa, kun pellolle ei tarvitse mennä ottamaan uutta kuvaa.

Kuva koko lohkosta, ei jalkojen juuresta



Ota kuva valoisaan aikaan



Mitä tehdä kun niiton selvityspyyntö tulee



- ✓ Jos et vielä ole niittänyt, tee se viimeistään 15.9.
- ✓ Ota viimeistään 15.9. kuva, jossa niitto näkyy selvästi. Lähetä se viimeistään 13.10.
Älä jää odottamaan satelliitin niittohavaintoa - se ei aina havaitse sitä.



- ✓ Jos et saa viimeistään 15.9. otettua kuvaa, josta niitto näkyy selvästi, peru lohkon tuet Vipu-palvelussa viimeistään 1.10.

Kun perut tuet itse, seuraamuksia ei tule.



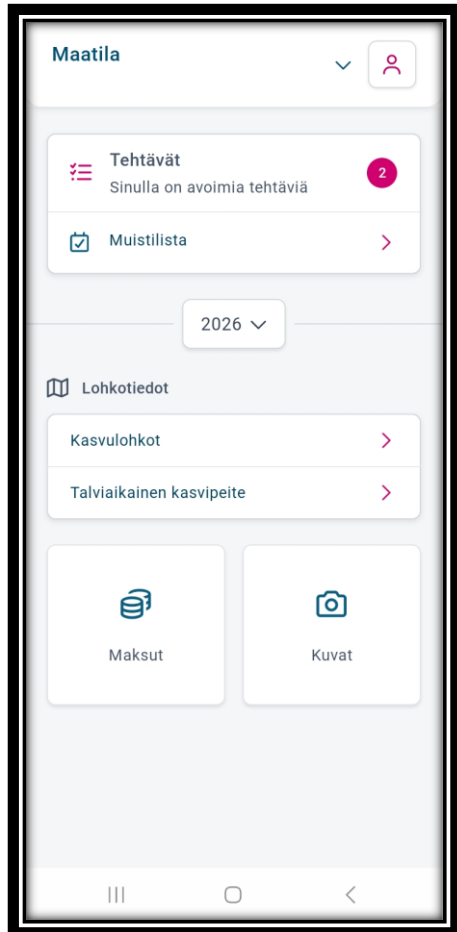
Älä toimi näin!

Jos et tee kumpaakaan edellisistä, seuraamuksia voi muodostua. Pahimmillaan tukia ei makseta ja vähennystä voi tulla myös tuleviin tukiin.

Vipu mobiili

- [Vipu-mobiili – Ruokavirasto](https://ruokavirasto.fi) (ruokavirasto.fi)
 - Pidä Vipu-mobiili ajan tasalla
 - Ohjevideot
 - Anna palautetta Vipu-mobiilista
 - Kysymyksiä ja vastauksia Vipu-mobiilista
- Älä jätä vastaamista viimeiseen päivään
 - jos vastausta ei hyväksytä, niin voisit vielä muuttaa hakemusta
 - Toimiiko yhteydet ym.
- Lue mitä tehtävässä pyydetään – Esim. Älä kuvaa niittämätöntä peltoa, jos pyydetään kuva niitosta

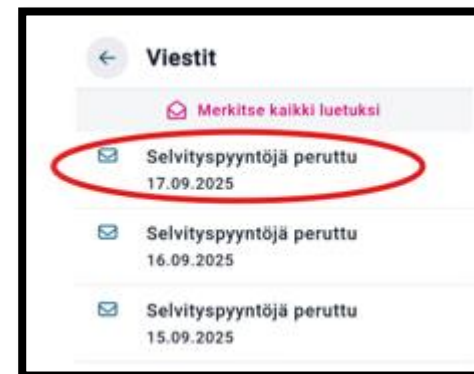
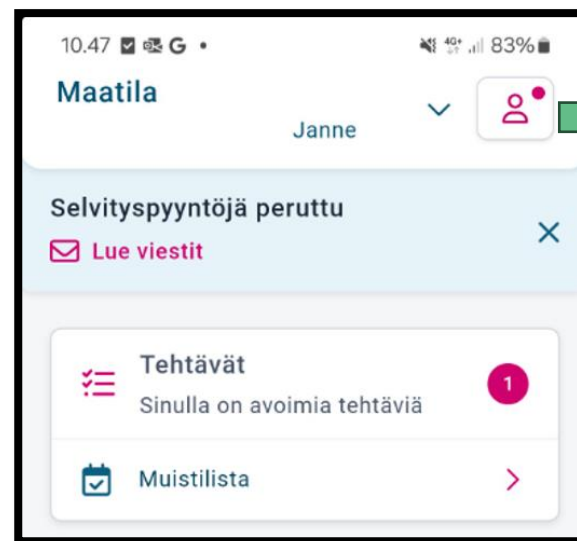
Hyödynnä Vipu-mobiilin muistilistaa



- Vipu-mobiilin muistilistalta voit tarkastaa mitkä tärkeät päivämäärät ja ehdot koskevat lohkojasi
- Voit keväällä tarkastaa, mikä lohko oli ilmoitettu kasvipeitteiseksi ja tulee säilyttää 31.3. saakka

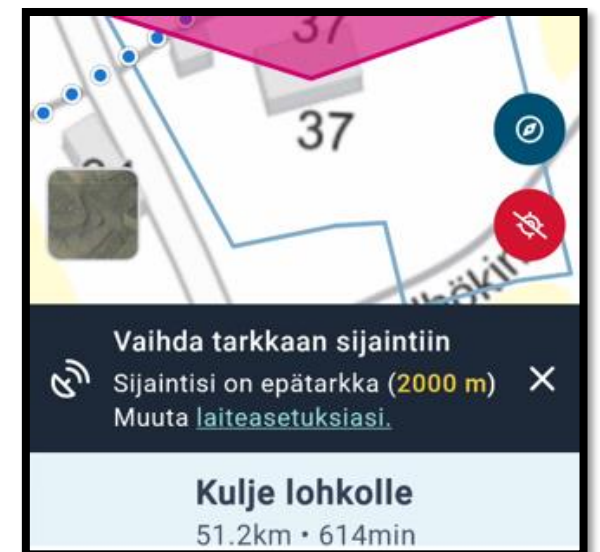
Uutta Vipu-mobiilissa, perutut selvityspyynnot

- Perutut selvityspyynnot näytetään Vipu-Mobiilissa viestin muodossa
 - Saman päivän aikana peruuntuneet näytetään samassa viestissä.
 - Lukemattomasta peruutusviestistä ilmoitetaan Vipu-mobiilin etusivulla ja käyttäjän profiilissa.
 - Luetut viestit säilyvät luettavissa oman profiilin kuvake, viestit.



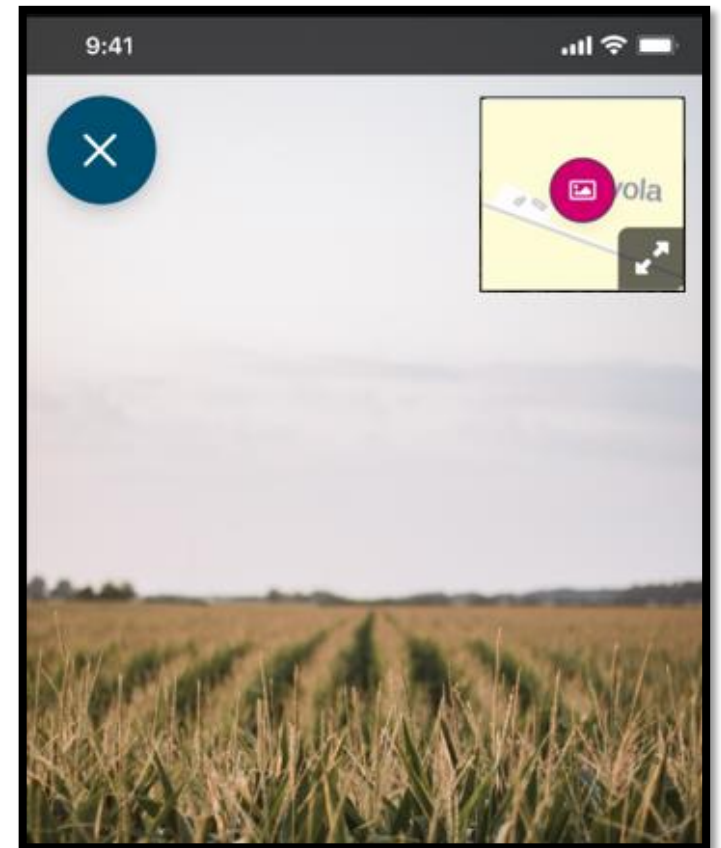
Uutta Vipu-mobiilissa, tarkka sijainti

- Kuvan oikean sijainnin tallentuminen on tärkeää, kun vapaakuvaa halutaan käyttää myöhemmin selvityspyynnöllä.
 - Kuvan sijainti tulee osua lohkon rajojen sisälle, jotta sitä voi käyttää selvityspyynnöllä.
 - Jos puhelin käyttää likimääräistä sijaintia, kuvanottopiste tallentuu vain suurin piirtein sinne, missä kuvaaja on kuvanottohetkellä.
- Sovelluksen käyttäjälle huomautetaan, jos puhelimesta ei ole käytössä tarkka sijainti.
 - Huomautuksen näkymisessä on puhelinmallikohtaisia eroja, koska myös puhelinten asetuksissa on eroja.



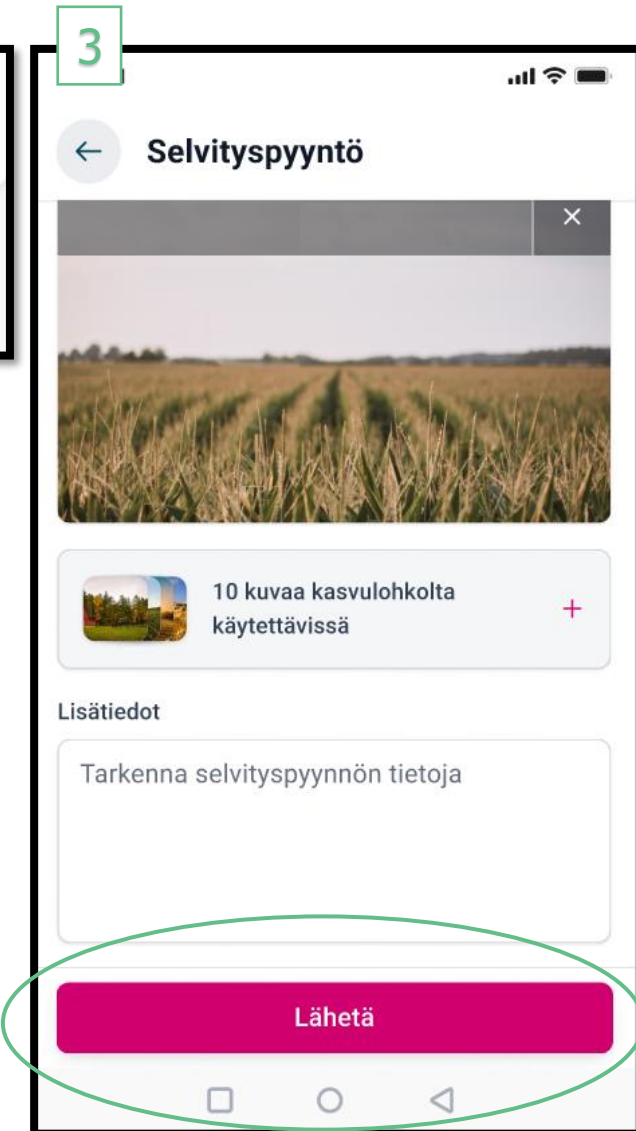
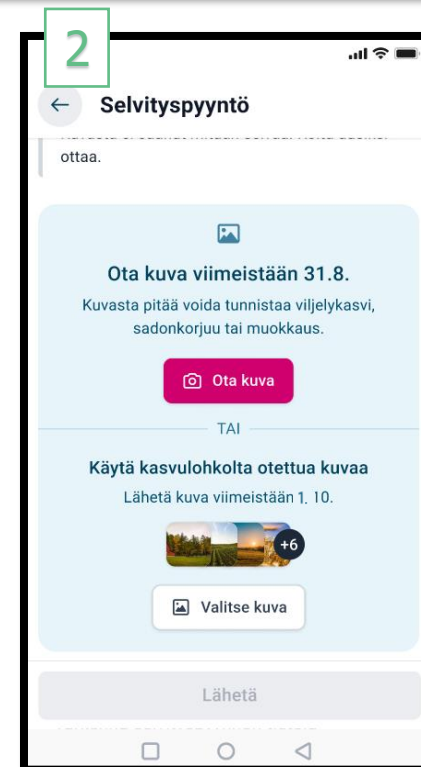
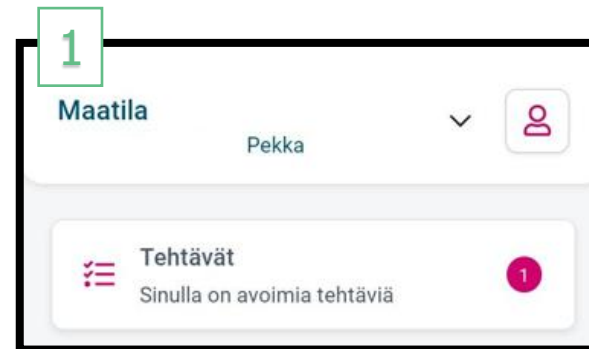
Uutta Vipu-mobiilissa, sijainnin näyttäminen

- Kuvaa otettaessa käyttäjälle näytetään kartta, josta voi tarkistaa sijainnin.
 - Kuvaa ottaessa kartalla näytetään sininen piste, joka osoittaa kuvaajan sijainnin kartalla.
 - Kuvan oton jälkeen kartalla näytetään mihin kuvan sijainti tallentui.
- Kartan avulla on helpompi havaita heti, jos sijainnin tarkkuudessa on ongelmia.



Selvityspyyntöön vastaaminen

1. Vipu-mobiilin etusivulle tulee ilmoitus, jos tilalla on avoimia tehtäviä.
2. Ota kuva pellolla selvityspyynnön Ota kuva –toiminnolla. Jos lohkolta löytyy jo ehdot täyttävä vapaakuva, tai aikaisemman selvityspyynnön kuva, se tuodaan selvityspyynnölle valittavaksi.
 - Varmista kuitenkin, että kuvat vastaavat siihen, mitä selvityspyynnöllä halutaan varmistaa.
3. Varmista lopuksi, että selvityspyyntövastaus lähetetään.



Ohjeita ongelmatilanteisiin

- Poista Vipu-mobiili laitteeltasi ja lataa uusin versio sovelluskaupasta.
- Tarkista, että
 - mobiililaitteen ohjelmiston uusin versio on asennettu; päivitykset.
 - selain on päivitetty uusimpaan versioonsa (Androidilla Chrome ja Applella Safari).
- Kokeile onnistuuko vastaaminen toisella laitteella.
- Lisää ohjeita ja videoita löytyy osoitteesta:
 - <https://www.ruokavirasto.fi/tuet/maatalous/vipu-mobiili/> (ruokavirasto.fi)
- Jos asia ei ratkea, ota yhteys oman kunnan maaseutuelinkeinoviranomaiseen.

Vipu-mobiilin käyttäjäroolit

Maatilan asiointiin käyttöoikeudet	Voi selata tietoja Vipupalvelussa	Voi hakea tukia Vipupalvelussa	Voi selata lohkotietoja Vipumobiilissa	Voi ottaa Vipumobiililla kuvia ja vastata selvityspyyntöihin	Näkee tilan maksutapahtumat Vipumobiilissa
Asiointioikeus	X	X	X	X	X
Vipu-mobiilin oikeus			X	X	
Selausoikeus	X				

- Lisää tietoa oikeudesta ja valtuuttamisesta:

<https://www.ruokavirasto.fi/tuet/maatalous/vipu/ohjeet-ja-opetusvideot/vipu-palvelun-kayttooikeudet-ja-kayttajaroolit/> (ruokavirasto.fi)

Kiitos