



Kyselytunti ympäristösopimuksista

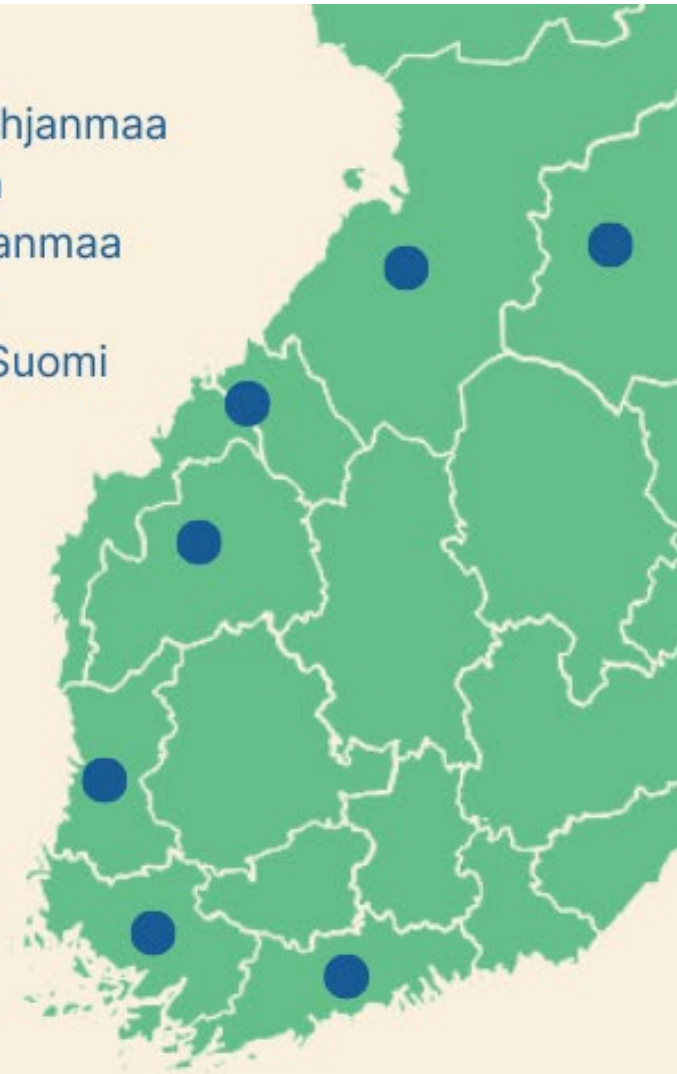


To 16.4.2026 klo 10–11.30



Teams

- Kainuu
- Pohjois-Pohjanmaa
- Pohjanmaa
- Etelä-Pohjanmaa
- Satakunta
- Varsinais-Suomi
- Uusimaa



Elinvoimakeskus



Euroopan unionin
osarahoittama

Osallistumisohteet

- Tilaisuus tallennetaan.
 - Kameran on suljettu. Pidetään mikit kiinni esitysten aikana.
 - Voit osallistua keskusteluun:
 - nostamalla kunkin puheenvuoron jälkeen käden (yläreunassa käden kuvasta).
 - esittämällä kysymyksiä chatissä koko tilaisuuden ajan.
- ⇒ Asiantuntijat vastaavat kysymyksiin kunkin puheenvuoron jälkeen.
- Tilaisuuden materiaalit, tallenne sekä kysymykset ja vastaukset julkaistaan maaseutu.fi-sivulla kunkin alueen materiaalipankissa tai materiaalit-kohdassa.



Ohjelma

- Klo 10.00 Kyselytunnin avaus: Esmé Manns, Uudenmaan elinvoimakeskus
- Klo 10.10 Muutokset viime vuodesta: Riikka Jarkko, Pohjois-Suomen elinvoimakeskus
- Klo 10.30 Maastokatselmoinnit: Mikko Torkkeli, Lounais-Suomen elinvoimakeskus
- Klo 10.50 Helmi-elinympäristöohjelma: Hanna Finne, Etelä-Pohjanmaan elinvoimakeskus
- Klo 11.00 Kysymyksiä ja keskustelua: Esmé Manns, Uudenmaan elinvoimakeskus
- Klo 11.30 Tilaisuus päättyy

Elinvoimakeskukset aloittivat toimintansa 1.1.2026

Elinvoimakeskusten tehtäviä

Maaseutu

Maa- ja puutarhatalous, maaseudun kehittäminen, kala- ja porotalous, elintarvikkeet, maatalouden tuotantopanosten turvallisuus ja laatu, luonnonmukainen tuotanto, eläinten terveys ja hyvinvointi, kasvinterveys, valvonta



Maahanmuutto

Työ- ja koulutusperusteinen maahanmuutto, maahanmuuttajien kotoutumisen ja hyvien väestösuhteiden edistäminen



Liikenne

Liikennejärjestelmän toimivuus, liikenneturvallisuus, tie- ja liikenneolot sekä maanteiden pito



Luonnonvarat ja ympäristö

Luonnon monimuotoisuuden hyvän tilan edistäminen sekä kulttuuriympäristön hoito, vesien hyvän tilan edistäminen, alueidenkäytön ja ilmastotyön edistäminen, ympäristökasvatus, luonnonvarojen käyttö, vesitalous, patoturvallisuus



Elinkeinot ja työllisyys

Työllisyyden edistäminen, työvoiman osaaminen, yritystoiminnan kestävä kasvu, tutkimus-, kehittämis- ja innovaatiotoiminta, kansainvälistyminen ja kilpailukyky sekä energiantuotanto



Rahoitus, kehittäminen ja seuranta

Yritys- ja hankerahoitus, EU:n alue- ja rakennepolitiikan ohjelman sekä maataloustuki- ja maaseuturahaston tukien hallinnointi, alueiden kehittäminen



Elinvoimakeskukset

- **Valtion aluehallinnon uudistuksessa perustettiin 10 elinvoimakeskusta entisten 15 ELY-keskuksen pohjalta.** Elinvoimakeskukset hoitavat mm. elinkeinoihin, maaseutuun, liikenteeseen, ympäristöön ja luonnonvaroihin liittyviä tehtäviä.
- Elinvoimakeskuksilla on päätoimipaikka tai toimipaikka kaikissa maakunnissa ja niissä työskentelee lähes 2 000 ihmistä.
- Elinvoimakeskukset huolehtivat monipuolisista tehtävistä, jotka liittyvät elinkeinoihin, työllisyyteen ja kulttuuriin, maahanmuuttoon ja kotoutumiseen, maatalouteen ja maaseudun kehittämiseen, liikenteeseen, alueidenkäytön edistämiseen, vesitalouteen, luonnon monimuotoisuuden ja vesien hyvän tilan edistämiseen, kalatalouteen sekä EU:n alue- ja rakennepolitiikan ohjelman toimeenpanoon ja Euroopan maatalouden tukirahaston ja Euroopan maaseudun kehittämisen maatalousrahaston tehtäviin.
- Joukkoliikenteen hankintatehtävät siirtyvät uudistuksessa liikenne- ja viestintävirasto Traficomiin.



Maatalousluonnon ja maiseman hoitosopimus 2026

Kosteikkojen hoitosopimus 2026

Riikka Jarkko

Pohjois-Suomen elinvoimakeskus

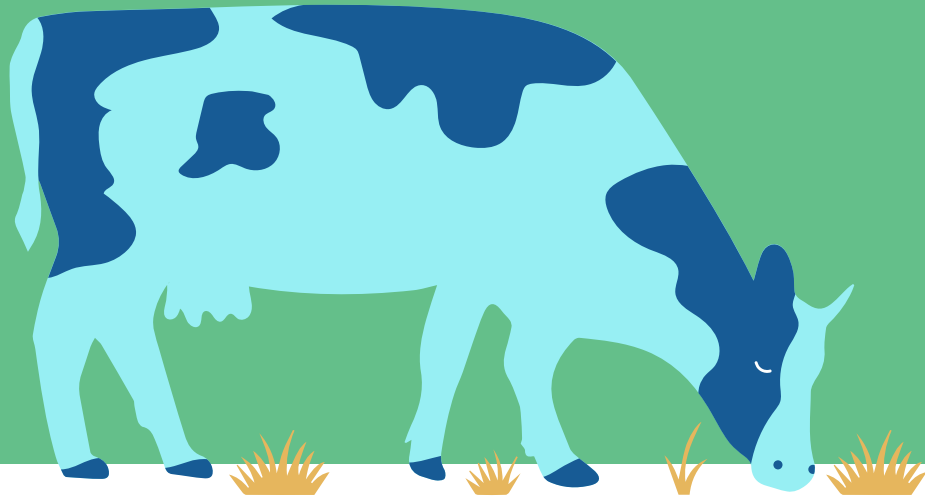


Elinvoimakeskus



Euroopan unionin
osarahoittama

Peltotukihaku, uudet sopimukset ja voimassa olevien sopimusten muutokset 2026



Elinvoimakeskus



Euroopan unionin
osarahoittama

Peltotukihaku 2026

- Mahdollista hakea Vipu-palvelussa 9.6.2026 mennessä:
 - Uusia viisivuotisia maatalousluonnon ja maiseman hoitosopimuksia
 - Uusia viisivuotisia kosteikkojen hoitosopimuksia
 - Lisäalaa eli uusia peruslohkoja voimassa oleviin edellä mainittuihin sopimuksiin
 - Maatalousluonnon ja maiseman hoitosopimuksen yksivuotisia kunnostustoimenpiteitä
- Maatalousluonnon ja maiseman hoitosopimuksen vuosittaiset hoitokorvaustasot muuttuvat 2026 alkaen:
 - Valtakunnallisesti tai maakunnallisesti arvokkaat kohteet 650 €/hehtaari
 - Muut sopimusalueet 550 €/hehtaari

Uudet sopimukset 2026

- Tuenhakijalla voi olla vain yksi sopimus (maatalousluonnon ja maiseman hoito, kosteikkojen hoito)
- Uusille sopimusalueille tehdään jatkossa hallinnollinen tarkastuskäynti (maastokatselmointi) ensimmäisen sopimusvuoden aikana
- Ilmoita peruslohkoille oikea sopimuksen tukeen oikeuttava kasvi ja maankäyttölaji:
 - Kosteikkojen hoito:
 - Ympäristösopimusala kosteikko, muu alue
 - Maatalousluonnon ja maiseman hoito:
 - Ympäristösopimusala pysyvä nurmi, luonnonlaidun ja niitty
 - Ympäristösopimusala puustoinen tai muu ala, metsämaa tai muu alue

Uudet sopimukset 2026

- Maatalousluonnon ja maiseman hoitosopimus edellyttää sopimusalueen vuosittaista laiduntamista tai hoitamista niittämällä ja korjaamalla niittojäte
- Kosteikkojen hoitosopimuksessa hoitotoimenpiteet riippuvat kosteikon tarkoituksesta
- Hoitosuunnitelma ja sen vaatimukset sopimusehtojen mukaan
- Sopimukseen soveltuvat alat ja alat, joista ei tehdä sopimusta
- Muistiinpanot/hoitopäiväkirja toteutettavista hoitotoimenpiteistä ajantasaisesti
- Ympäristösopimuksissa kaksinkertaisen rahoituksen maksaminen on kielletty
- Voimassa olevan ympäristösopimuksen peruslohkot on ilmoitettava ja maksua on haettava vuosittain peltotukien haussa sähköisesti Vipu-palvelussa

Peltotukihaku 2026

- Lisäalat voimassa oleviin maatalousluonnon ja maiseman hoitosopimuksiin sekä kosteikkojen hoitosopimuksiin haetaan Vipu-palvelussa peltotukihaun aikana 9.6.2026 mennessä perustamalla alueista omat uudet peruslohkot:
 - Lisäaloja ei voi hakea muustovaiheen aikana
 - Lisäalat ovat voimassa alkuperäisen sopimuskauden loppuun asti
 - Lisäaloille suoritetaan maastokatselmointi, jollei se ole ilmeisen tarpeetonta
 - Sopimuksella jo olevien peruslohkojen rajoja ei saa muuttaa suuremmaksi

Peltotukihaku 2026

- Lisäaloista on palautettava pakolliset liitteet:
 - Vuokrasopimus
 - Hoitosuunnitelma
 - Yhdistyksen kokouspöytäkirjan jäljennös
- Peruslohkojen hallintaan oikeuttavat vain omistus tai vuokrasopimus:
 - Ympäristösopimusalueen on oltava tuenhakijan hallinnassa koko sopimuskauden ajan
 - Vuokratusta alasta toimitettava kirjallinen vuokrasopimus, joka voimassa koko sopimuskauden (sopimuskausi alkaa 1.5. hakuvuonna ja päättyy 30.4.)
 - Laidunnussopimukset tai muut alueen käyttöön perustuvat sopimukset eivät osoita hallintaa

Sopimuskauden aikaiset muutokset

- Voimassa olevan sopimuksen pinta-ala voi vähentyä ilman takaisinperintään tietyin edellytyksin:
 - Sopimusalan hallinta siirretään toiselle tuenhakijalle
 - Sopimusehtojen mukaista hoitoa ei jatketa alalla (sopimuksen vähimmäispinta-ala on 0,30 ha)
 - Ylivoimainen este tai poikkeuksellinen olosuhde
- Jos haluat poistaa sopimuksesta yksittäisen peruslohkon, ilmoita siitä oman alueen elinvoimakeskuksen sopimuskäsittelijälle kirjallisesti peltotukien haun aikana (huomaa, että valvonnasta ilmoittaminen estää muutokset)

Sopimuskauden aikaiset muutokset

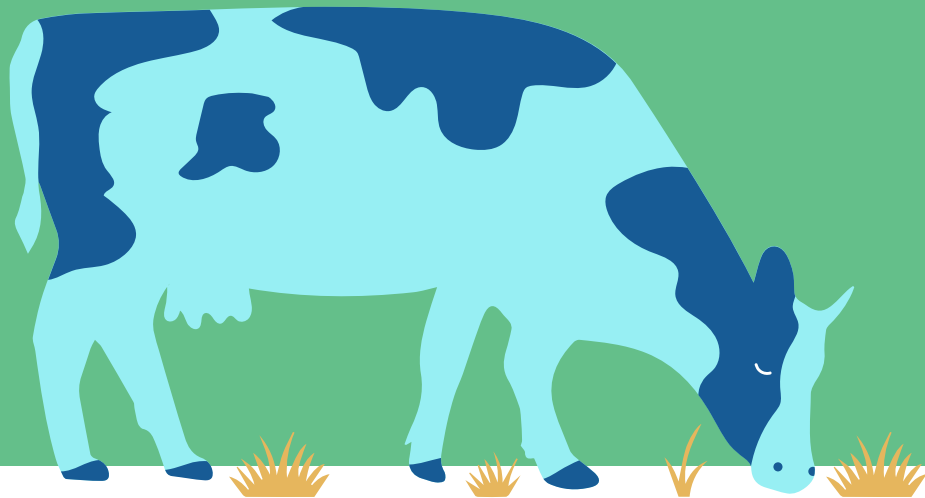
- Jos haluat hakea voimassa olevassa maatalousluonnon ja maiseman hoitosopimuksessa oleville peruslohkoille arvoluokan korotusta, ilmoita siitä kirjallisesti oman alueen elinvoimakeskuksen sopimuskäsittelijälle peltotukien haun aikana:
 - Elinvoimakeskuksessa selvitetään, onko arvoluokan korotukselle perusteita
 - Korotettua tukea ei makseta takautuvasti
- Sopimuksen siirtäminen (lomake 160)

Sopimuskauden aikaiset muutokset

- Peltotukien muutosvaiheen aikana on mahdollista tehdä tiettyjä muutoksia Vipupalvelussa 1.10.2026 mennessä:
 - Ilmoitetun kasvin muuttaminen peruslohkolle
 - Tuen peruminen peruslohkolta
 - Maksun hakeminen tai peruminen yksivuotiselle kunnostustoimenpiteelle
- Muutoksia ei voi tehdä, jos tilalle on ilmoitettu valvonnasta tai maastokatselmoinnista!

Maastokatselmoinnit

Mikko Torkkeli – Lounais-Suomen elinvoimakeskus



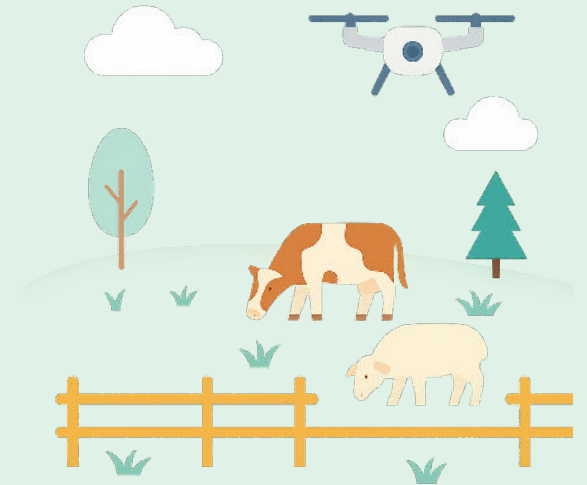
Elinvoimakeskus



Euroopan unionin
osarahoittama

Hallinnollinen tarkastuskäynti = Maastokatselmointi

- Ei ole valvonta
- Tehdään kaikille sopimukseen haetuille lohkoille
 - Varmistetaan alojen sopimuskelpoisuus ja lohkon rajaukset
 - 1-vuotiset toimenpiteet katselmoidaan samalla
- Katselmoinnissa todettu sopimuskelpoinen ala määrittelee korvauksen
 - Jos ala pienenee → Lohkoille maksettavaa tukea leikataan
 - Jos ala suurenee → Suuremman alan mukainen korvaus maksetaan seuraavasta vuodesta alkaen
- Alueista otetaan kuvia ja tiedot tallennetaan viranomaissovellukseen



Maastokatselmointiin valmistautuminen

- Katselmoija ottaa yhteyttä ennakkoon ja kertoo katselmuksesta
 - Katselmointi aloitettava 14 vrk kuluessa ilmoittamisesta
- Pidetään huoli yhteisestä turvallisuudesta
 - Kerro onko sopimusalueilla laiduntajia
- Pidä hoitosuunnitelma ja hoitopäiväkirja ajan tasalla ja kerro mahdollisista muutoksista



Katselmuksen yhteenvedo

Kasvulohko	Kasvi		Pinta-ala				
	Ilmoitettu	Todettu	Ilmoitettu (ha)	Mitattu (ha)	Hyväksytty (ha)	mt	Toleranssi (ha)
A (1)	Ympäristösopimusala, pysyvä nurmi	Ympäristösopimusala, pysyvä nurmi	3,03	2,95	2,95	07	0,00
A (1)	Ympäristösopimusala, puustoinen tai muu ala	Ympäristösopimusala, puustoinen tai muu ala	1,41	1,27	1,27	13	0,09
A (1)	Ympäristösopimusala, puustoinen tai muu ala	Ympäristösopimusala, puustoinen tai muu ala	0,44	0,40	0,40	13	0,02
A (1)	Ympäristösopimusala, puustoinen tai muu ala	Viljelemätön	3,66	3,91	3,91	13	0,10
A (1)	Ympäristösopimusala, puustoinen tai muu ala	Viljelemätön	0,39	0,31	0,31	13	0,03
A (1)	Ympäristösopimusala, pysyvä nurmi	Ympäristösopimusala, pysyvä nurmi	2,19	2,19	2,19	07	0,00
A (1)	Ympäristösopimusala, puustoinen tai muu ala	Ympäristösopimusala, puustoinen tai muu ala	0,05	0,05	0,05	13	0,01
Yhteensä			34,38	27,00	26,99		

Mittaustapa (mt): 07 Ei toleranssia, 13 Mittaus näytöltä, 14 GPS-mittaus

Elinvoimakas
Lounais-Suomen elinvoimakas
PL 20
00072 ELINVOIMAKESKUS
kirjamo.lounais-suomi@elinvoimakas.fi

Tilatunnus
Tuenhakija
Yhteyshenkilön puh.nro
Tuotantosuunta
Käsittelykunta
Tilan osoite

Ympäristösopimusten maastokatselmo

Maastokäyntiä koskevat tiedot

Peruste

Vahennykset ja seuraamukset

Valvonta-ajankohta

Hallinnollinen tarkastus
ELY-keskuksen ympäristösopimusten
2025 ilmoitettu 1-vuotisen tarkastus
Maastokatselmoinnin perusteella
tukea. Seuraamuksia voidaan määrätä
viljelijän tulotukeen ja luonnonvarain-

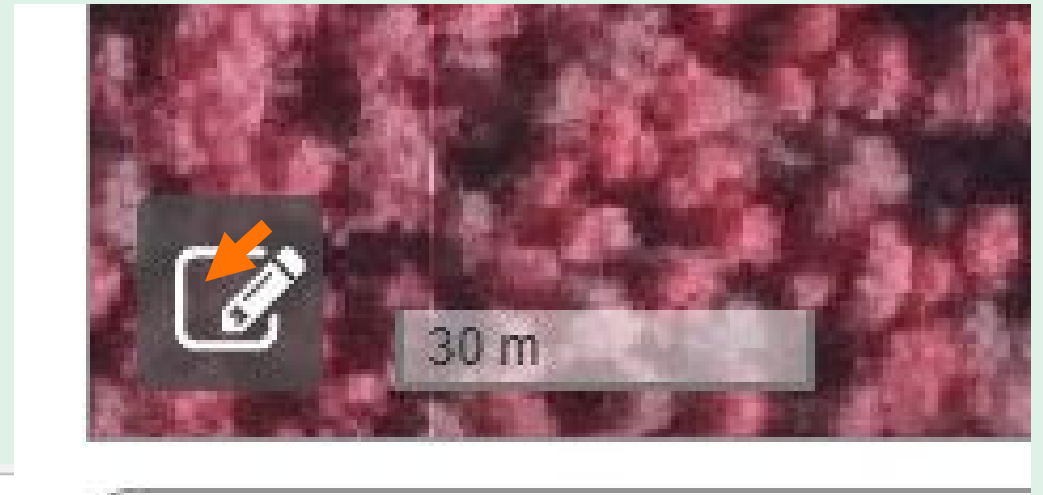
Katselmoinnin näkyminen Vipu-palvelussa

vipu

Etusivu Maatila Henkilöhakija 2026 His

Valittu maatila:

- Osalliset
- Käyttöoikeudet
- Maatilan lisätiedot
- Lohkotiedot
- Lohkot kartalla
- Sitoumukset ja sopimukset
- Tuet ja tukioikeudet
- Maksutapahtumat
- Hakemukset ja asiakirjat
- Neuvontakorvaus
- Valvontatapahtumat
- Kotieläintuotanto ja maito



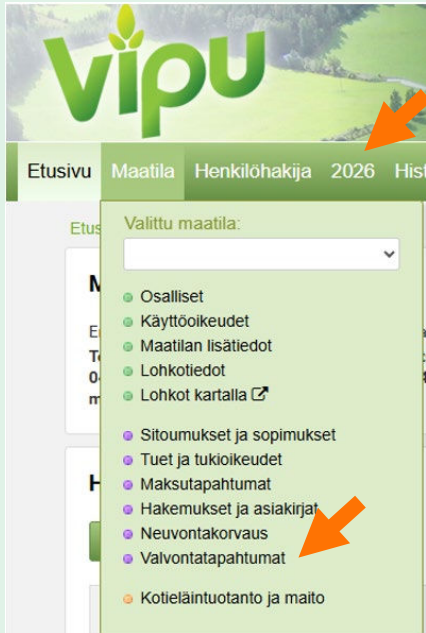
Valvontatapahtuman tiedot Tarkastushavainnot

Lähetettävät asiakirjat

- ✓ Peltovalvonnan tarkastuskertomus

Asiakirjojen vastineet

Katselmoinnin näkyminen Vipu-palvelussa

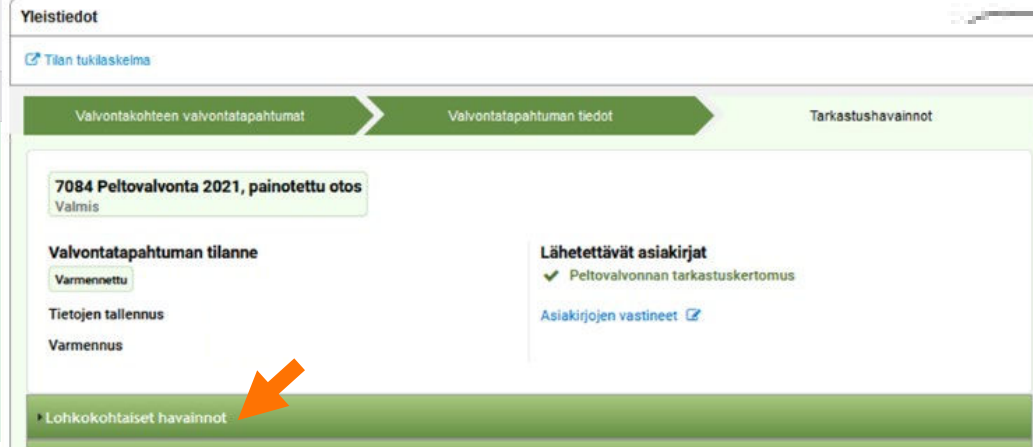
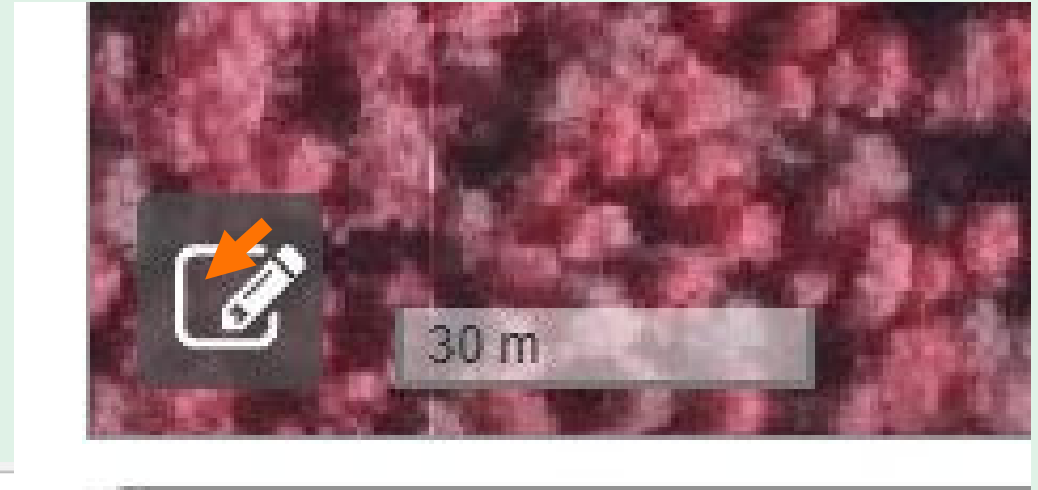
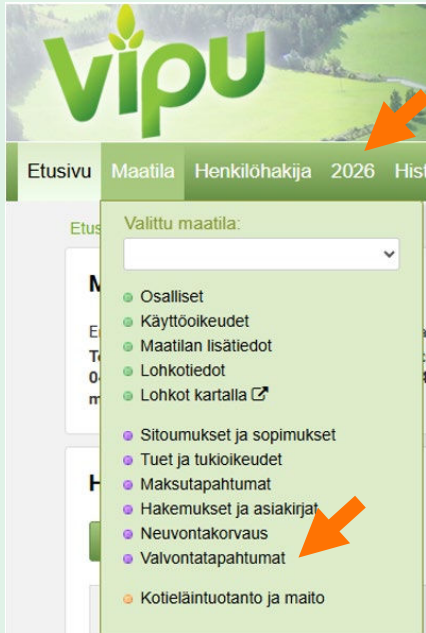


The image shows the main page of the Vipu service. The page is titled 'Yleistiedot' and features a 'Tilan tukilaskelma' link. The main content area is divided into three sections: 'Valvontakohteen valvontatapahtumat', 'Valvontatapahtuman tiedot', and 'Tarkastushavainnot'. The 'Valvontatapahtuman tiedot' section is active and displays the following information:

- 7084 Pellovalvonta 2021, painotettu otos**
Valmis
- Valvontatapahtuman tilanne**
Varmennettu
- Tietojen tallennus**
Varmennus
- Lähetettävät asiakirjat**
✓ Pellovalvonnan tarkastuskertomus
Asiakirjojen vastineet

An orange arrow points to the 'Lohkokohtaiset havainnot' section at the bottom of the page.

Katselmoinnin näkyminen Vipu-palvelussa



Katselmusten havainnot 2023-2025



Puustoiset alueet



Alueen kenttäkerros yksinomaan mustikanvarpuja ja kanervaa. Tyypillinen kangasmetsä.
Ei hyväksytä sopimukseen.



Ei syötävää kasvillisuutta.
Alue ei hyödy laidunnuksesta.
Ei hyväksytä sopimukseen.

Kallioiset alueet



Kiinnitä huomiota sopimusalueen hoitoon

Kuva 1. Hylätty 2024: pelkkä laidunnus, pysty ruovikko → sopimusala hoitamaton.



Kuva 1. Ilmakuva rantalohkosta Y, jossa pystyruovikkoa on laidunnettu.

Kuva 2. Hyväksytty 2025: laidunnus ja ruovikko niitetty, niitos poistettu → sopimusala hoidettu.



Kuva 2. Ilmakuva rantalohkosta Y, jossa ruovikko on niitetty pois.

Kiinnitä huomiota sopimusalueen laidunpaineeseen

Kuva 1. Lohko 2024: Hyvä laidunpaine



Kuva 2. Lohko 2025: Heikko laidunpaine

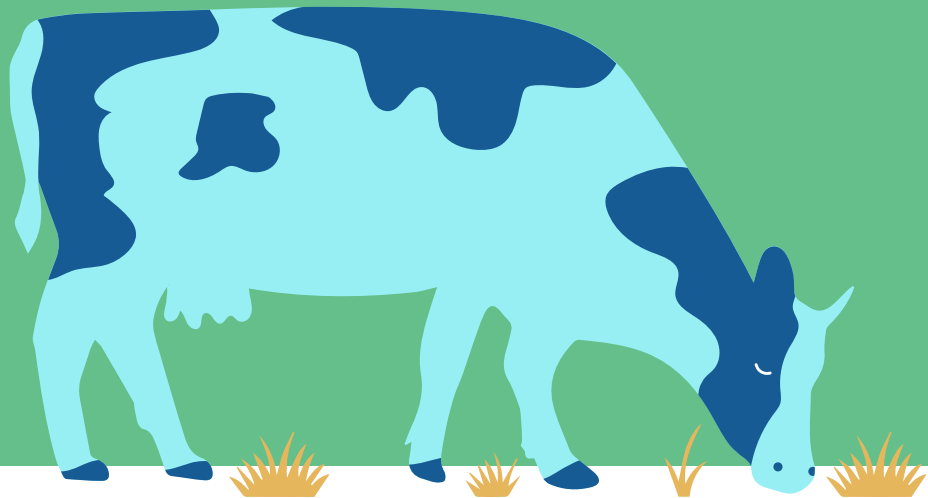


Kuva 1. Rantalohkosta X, 2024 laidunpaine on ollut riittävä lohkon hoitamiseen. Kuva 2. Rantalohkosta X, 2025 laidunpaine ei ole ollut riittävä lohkon hoitamiseen.





Helmi-elinympäristöohjelma



Elinvoimakeskus



Euroopan unionin
osarahoittama

Helmi- elinympäristöohjelma

Hanna Finne – Ympäristöyksikkö, Etelä-Pohjanmaan
elinvoimakeskus 16.4.2026

Kuva: Hanna Finne



Livskraftscentralen



Medfinansieras av
Europeiska unionen

Helmi-elinympäristöohjelma & perinnebiotooppeja 1/2

Mitä ovat Helmi-perinnebiotoopit?

- **Perinnebiotooppien hoito ja kunnostus**
(luontotyytit, jotka ovat syntyneet perinteisen maankäytön kautta – laidunnus, niitto ym.)
 - Invetointi, maastokäynnit, suunnittelu, seuranta
- *Ympäristöministeriön rahoitus*
 - *Valtioneuvoston asetus perinnebiotooppien kunnostukseen ja hoitoon myönnettävästä tuesta*
- **Tavoite**
 - 26 000 ha kunnostettuna 2030 mennessä
 - Hoidon tehostaminen, neuvonta ja alueellisen yhteistyön parantaminen



Kuva: Victoria Snickars

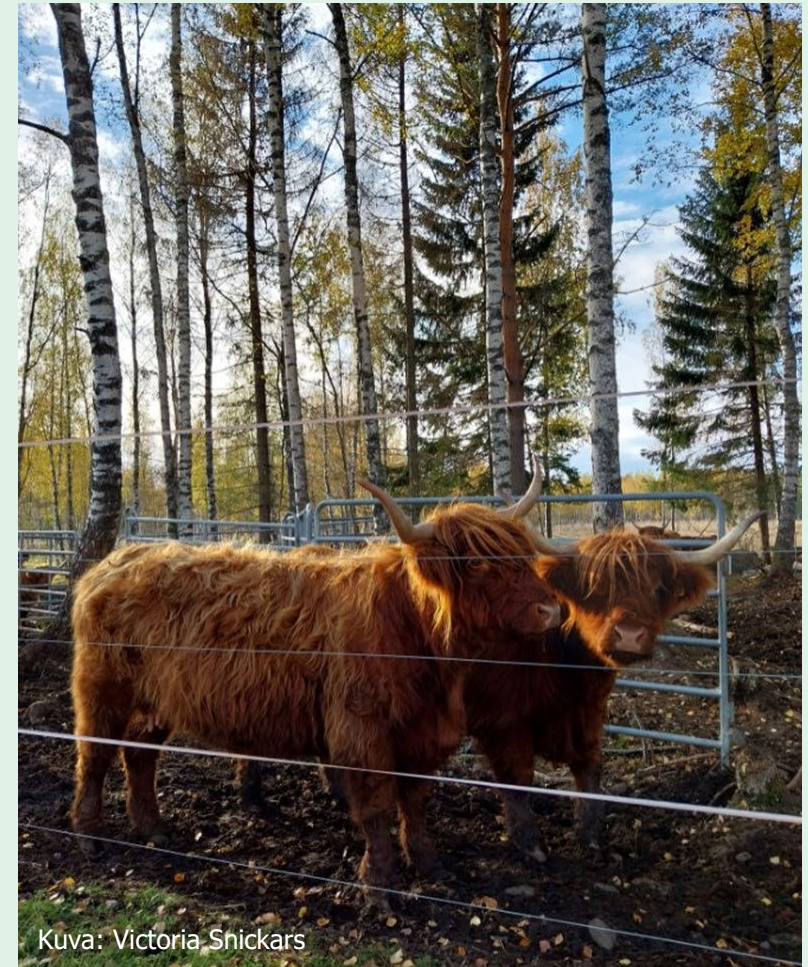


Helmi-elinympäristöohjelma & perinnebiotooppeja 1/2

Priorisointi: korkeat luontoarvot, hoidon jatkuvuuden turvaaminen, suojelualueet (YSA, kaupungin alueet, Natura 2000), LUMO-keskittymät/perinnebiotooppien verkosto

Perinnebiotooppien toimenpiteet Helmi-ohjelmassa:

- Helmi-tuki myönnetään elinvoimakeskuksen hankkimina palveluina ja tavaroina
- **Kunnostus:** raivauksia, aita ja aitaaminen, niitto, ruovikon niittäminen/murskaminen, säesuojat ym.
 - **Jatkohoito rahoitetaan ympäristösopimuksella** (kaikki toimenpiteet tulee olla valmiina ennen ympäristösopimuksen solmimista)



Kuva: Victoria Snickars

Sundbacken, Närpiö ~ 4 ha

- Raivauksia talvella 2024/25
- Aitaaminen 2025
- Kuiva niittyjä, historiaa, luontopolku
- Laidunnus lampailla



Kuva: Victoria Snickars

Lövkulla, Kruunupyö ~ 0,7 ha

- Raivauksia talvella 2024
- Aitaaminen 2025
- Kasvilajisto, historiaa
- Laidunnus lampailla



Kuva: Victoria Snickars

Miedon niitty, Kurikka

- Kunnostettu keväällä 2025:
 - Pienimuotoiset pensaikon raivaukset
 - Aidan pystytys
 - n. 1,3 ha



30.6.2025

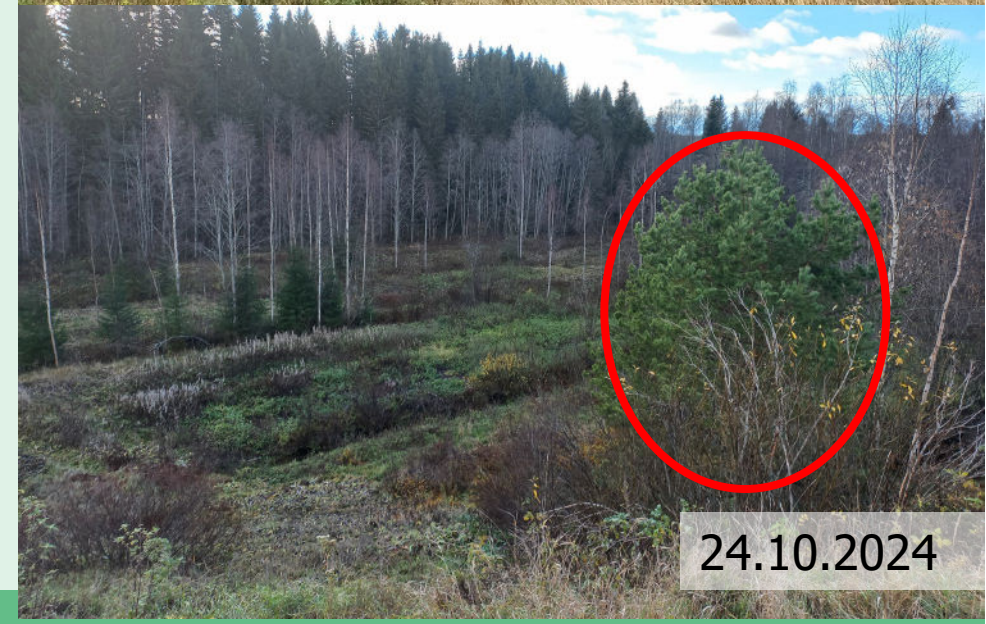


10.9.2025

Kuva: Hanna Finne

Rauhaluoma, Kauhajoki

- Kauhajoen kaupunki teki raivauksia v. 2023
- Helmi-ohjelman kautta tehtiin pieniä lisäraivauksia ja kasvillisuuden niittoa v. 2025



Terveisiä ympäristöyksiköstä

Etelä-Pohjanmaan elinvoimakeskuksen ympäristöyksikkö (luonnonsuojeluryhmä) vastaa perinnebiotoopeista: **Pohjanmaalla, Keski-Pohjanmaalla ja Etelä-Pohjanmaalla**

Ota meihin rohkeasti yhteyttä!

- Jos sinulla on mielessäsi Helmi-kohde (teemme maastotarkastus)
- Jos tarvitset neuvontaa perinnebiotooppien kunnostuksesta ja hoidosta
- Perinnebiotooppien arvoluokkien nostaminen
 - Kun ympäristöyksikkö on nostanut kohteen arvolukkaa tulee korotusta ympäristösopimusimukseen hakea maaseutuyksiköstä (ennen hakemusajan umpeutumista)

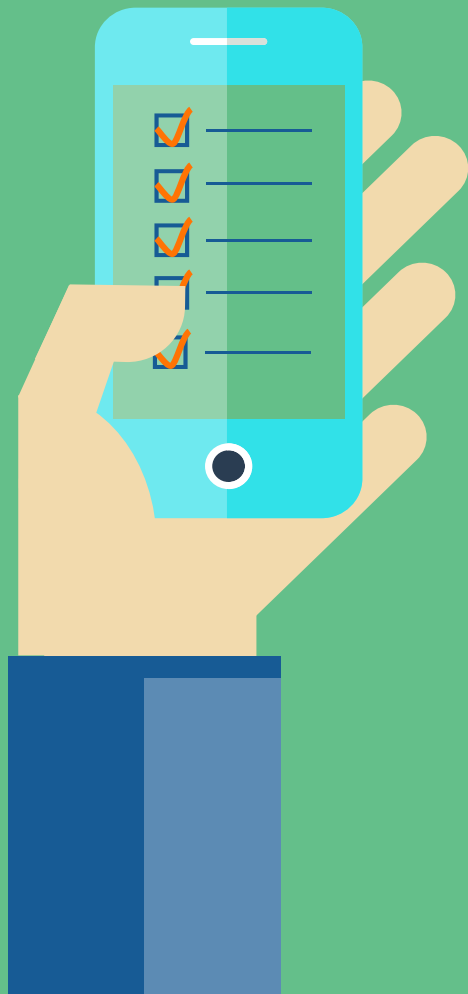
HUOM! Helmi-kohteiden rahoitus on rajallista – mutta käymme mielellämme tutustumassa uusiin alueisiin!



KIITOS! 😊

Kuva: Victoria Snickars





Yhteystiedot elinvoimakeskuksittain

etunimi.sukunimi@elinvoimakeskus.fi

Uudenmaan elinvoimakeskus

Maaseutuyksikkö ympäristösopimukset

Esme Manns, Johtava asiantuntija 0295 021 101

Riikka Kettunen, Tarkastaja 0295 021 295

Veera Mäkipää (ma 31.12.2026) , Tarkastaja 0295 021 026

Yhteissähköposti sopimukset.uusimaa@elinvoimakeskus.fi

Ympäristöyksikkö helmi-hanke, inventoinnit

Esko Vuorinen, Luonnonsuojelun asiantuntija 0295 021 151

Sonja Still, Luonnonsuojelun asiantuntija 050 560 5446

Peik Grönholm, Luonnonsuojelun asiantuntija 029 502 1239

Pohjois-Suomen elinvoimakeskus

Maaseutuyksikkö ympäristösopimukset

Riikka Jarkko, Erytisasiantuntija 0295 038 096

Markus Kvist, Tukiasiantuntija 0295 023 564

Ulla Sipola, Asiantuntija 0295 038 303

Yhteissähköposti ymparistosopimus.pohjois-suomi@elinvoimakeskus.fi

Ympäristöyksikkö Helmi-hanke, inventoinnit

Sonja Partanen, Suunnittelija 0295 038 035

Jenni Pahkasalo, Suunnittelija 0295 038 358

Anniina Turunen, Suunnittelija 0505 699 353

Kaisa Nikku, Luonnonsuojeluasiantuntija 0295 023 094

Lounais-Suomen elinvoimakeskus

Maaseutuyksikkö - Ympäristösopimukset

Kati Pakarinen, Ympäristöagrologi 0295 022 639

Elisa Nurmio, Ympäristöagrologi 0295 022 630

Mia Forssell (på svenska), Ympäristöasiantuntija 0295 022 058

Mikko Torkkeli, Johtava asiantuntija 0295 023 105

Johannes Perttula, Tarkastaja 0295 022 025

Yhteissähköposti ymparistosopimus.lounais-suomi@elinvoimakeskus.fi

Ympäristöyksikkö helmi-hanke, inventoinnit

Kukka Koskinen, Perinnebiotooppi-koordinaattori 0295 022 095

Anna Koskela, Luonnonhoidon asiantuntija 0295 022 922

Pohjanmaan elinvoimakeskus

Maaseutuyksikkö ympäristösopimukset

Meiju Tikkanen, Ylitarkastaja (Vaasa) 0295 028 576

Dennis Jakobsson, Tarkastaja (Vaasa) 0295 016 499

Reetta Paavola, Tarkastaja (Vaasa) 0295 027 087

Heidi Häggblom, Tarkastaja (Kokkola) 0295 016 417

Yhteissähköposti valvonta.pohjanmaa@elinvoimakeskus.fi

Ympäristöyksikkö helmi-hanke, inventoinnit

Hanna Finne, Luonnonsuojelun asiantuntija (päävastuu) 0295 027 030

Victoria Snickars, Luonnonsuojelun asiantuntija 0295 027 069

Etelä-Pohjanmaan elinvoimakeskus

Maaseutuyksikkö ympäristösopimukset

Pekka Tuomisto, Ylitarkastaja 050 350 9342

Essi Kiili, Tarkastaja 0295 027 648

Anne-Maria Mettälä, Tarkastaja 0295 027 360

Yhteissähköposti tukiasiat.etela-pohjanmaa@elinvoimakeskus.fi

Ympäristöyksikkö helmi-hanke, inventoinnit

Hanna Finne, Luonnonsuojelun asiantuntija (päävastuu) 0295 027 030

Victoria Snickars, Luonnonsuojelun asiantuntija 0295 027 069