



Åkerstödansökan i Viputjänsten 2026

Kommunernas landsbygdsnäringsmyndighet



Allmänt

- **Basskiftesändringar** öppnas 7.4.2026 – “skicka in ändringarna före själva stödansökan”
- **Du kan registrera grödorna** för bas- och jordbruksskiften från 7.4.2026
- Ansökan om stöd öppnas i sin helhet i **28.4-9.6.2026**
 - **Flikarna som öppnas: stöd som söks, vipurådgivare, skickande av ansökan**
- Sista såningsdagen 30.6.
- Ändring av anmälda skiftesuppgifter kan göras fram till **1.10**
 - Öppnas efter att ansökan om åkerstöd har stängts
 - Gör korrigeringsarna genast när du märker något att korrigera. Övervakningen avbryter möjligheten att göra ändringar i ansökan eller återta stöd!
 - minskar risken för utredningsbegäran och sanktioner

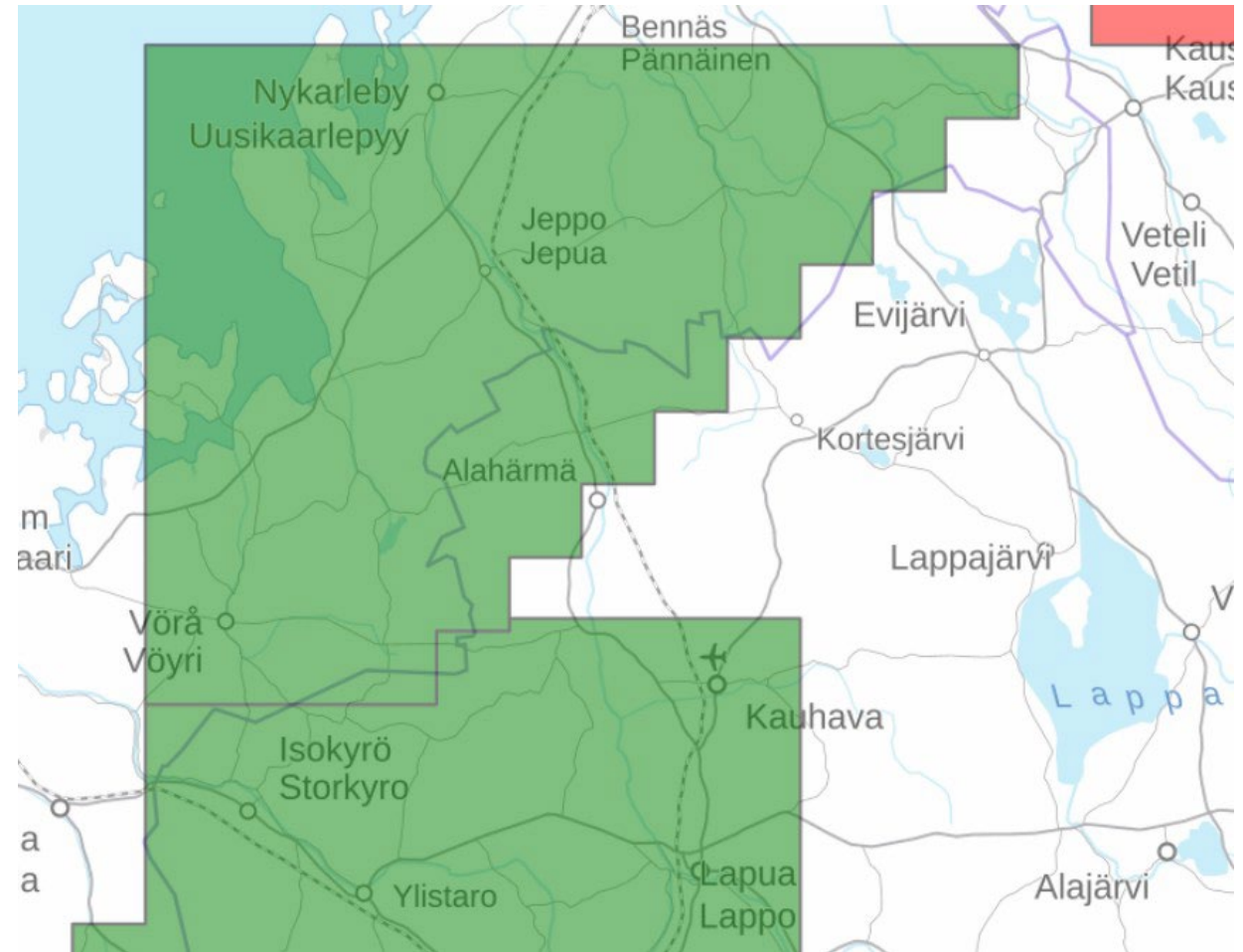


Basskiftesändringar

- Börja stödansökan med att göra basskiftesändringar om
 - Det finns behov av att sammanslå eller dela basskiften
 - Du anmäler helt nya basskiften som tas i odling
 - Basskiften tas helt ur jordbruksanvändning
- Basskiftesändringarna ska helst sändas in före mitten av maj. Då fungerar bl.a. kontrollerna för ansökan om åkerstöd och vipurådgivaren på bästa sätt.
- Gränskorrigeringsarna för befintliga basskiften skickas till handläggning först i samband med ansökan om åkerstöd.
- **Nytt 2026:** Om kartbilden inte stöder den gjorda ändringen **måste** landsbygdsmyndigheten skicka en bildförfrågan till Vipu mobilen

Nya flygfoton

- Nya flygfoton på följande område





Basskiftesändringar

- När nya basskiften grundas:
 - efterfrågas om det nya skiftet var odlingsbart 31.12.2022.
 - svar: ja eller nej.
- Röjer du en ny åker efter 31.12.2022



vallväxtkrav för arealen+endast lätt bearbetning eller direktsådd vid förnyelse

Ta skifte ur jordbruksanvändning och återtagande

- Växtkoden Icke odlad finns inte mera->välj funktionen Ta basskiftet ur jordbruksanvändning (när det gäller ett helt basskifte)
- Om en del av ett basskifte tas ur bruk görs en gränskorrigerigering.
- Möjligt att återta området **senare** via en gränskorrigerigering och skiftesdelen återfår samma ersättningsberättigande som tidigare (gäller också förbindelseskiften).

- + Anslut ett nytt basskifte i besittning
- x Ta basskiftet ur jordbruksanvändning

Myndighetsuppgifter

Ordlista [↗](#)



Basskiftets ägande och besittning

- **Viktigt att basskiftet har rätt uppgift i Vipu:**
 - I egen ägo
 - Arrende, skriftligt avtal – bör kunna uppvisas
 - Arrende, muntligt avtal – **diskutera med arrendegivaren.** Skriv in kontaktuppgifter till markägaren i tilläggsuppgifter.
 - **Obs! Arrendeavtal även på samfällda områden**
 - 1 % av skiftenas besittning kommer att granskas enligt fastighetsregistret eller arrendeavtal samt muntliga arrendeavtal med markägaren.

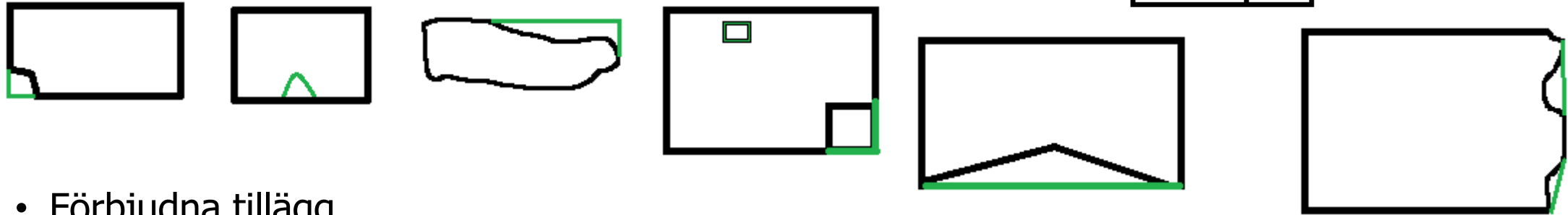


Fogande av areal till ersättningsberättigade åkerskiften

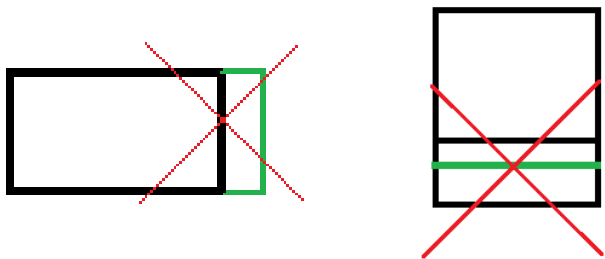
- Förbättrande av odlingsformen på skiftet
- Högst 5 % av arealen av det ersättningsdugliga basskiftet men ändå högst 0,50 hektar
- Om arealen är större än max arealen, måste ett nytt basskifte bildas **på den överstigande delen** (Krav på vall om området inte var odlingsbart **31.12.2022**)
- **Nytt 2026**: Om kartbilden inte stöder den gjorda ändringen **måste** landsbygdsmyndigheten skicka en bildförfrågan till Vipu mobilen

Fogande av små arealer exempel

- Tillåtna tillägg



- Förbjudna tillägg
 - Tillägg som inte förbättrar skiftets form

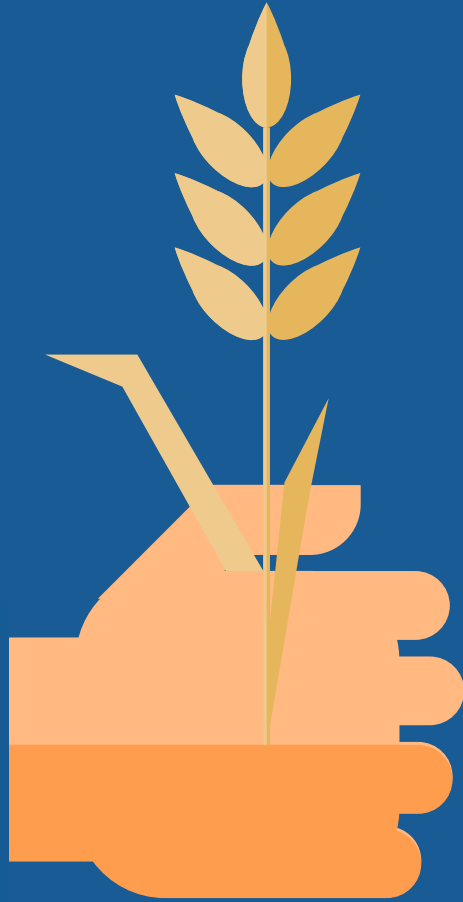




Inloggning till VIPU-tjänsten och VIPU-mobilen

- Rekommenderas att man har två inloggningsalternativ till elektroniska myndighetstjänster.
- Förutom inloggning med nätbankskoder från en bank, så borde finnas möjlighet att logga in med mobilcertifikat eller en annan banks nätbankskoder.
- OCH till PLAN B och C osv.. Ge fullständiga rättigheter till maka/maken/rådgivare ,så att de också kan logga in med egna identifieringsuppgifter.





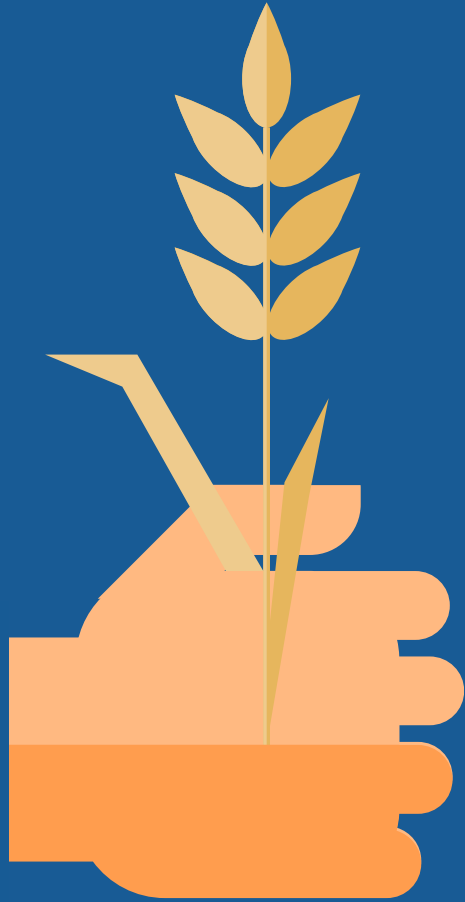
Övrigt

Klimat- och miljöplan

- Det är en obligatorisk åtgärd inom miljöersättningen att göra upp en gårdsspecifik klimat- och miljöplan på gårdsnivå.
- Planen ska göras upp för minst ett av de basskiften som gårdsbruksenheten besitter.
- Den stödsökande ska lämna in planen till landsbygdsnäringsmyndigheten i kommunen senast 30.4.2026.
 - I pdf-format via e-post eller utskrivet på papper.
 - Vem som helst kan uppgöra planen
- Planen uppgörs på sidan www.ilmastosuunnitelma.fi
- Om planen inte uppgjorts senast 30.4.2026 görs ett avdrag på 20% på miljöersättningens grunddel för år 2025.

Klimat och miljöutbildningen

- Gårdar som valt åtgärden **Klimat och miljöutbildningen**, ska utföra en utbildning senast 30.4.2026. Utbildningen hittas via VIPU-tjänsten under **Ansök om stöd och lämna in anmälningar**.
- **Många gårdar som har valt åtgärden har inte utfört utbildning som hör till 2025.**
- **Om utbildningen har inte utförts till 30.4.2026 görs ett avdrag på 20% på miljöersättningens grunddel för år 2025.**



Ansökan om åkerstöd

Ansökan om åkerstöd

- Det finns max 8 flikar. Börja fylla i från vänster.
 - Skiftesuppgifter, Sökandens uppgifter, Stöd som söks, Eko och avtal, Sammandrag av skiftesuppgifter, Gårdens uppgifter, Vipurådgivare, Sammandrag och skickande

The screenshot shows the VIPU application interface. At the top left is the VIPU logo. To its right, the user's farm information is displayed: "Gård 123456789 Odlare Börje". On the top right, the user is identified as "Börje Odlare" with options for "Egna uppgifter", language selection "Suomi | Svenska", and a "Logga ut" button. Below the header, there are navigation links: "Återgå till val av ansökan/anmälan" on the left and "Återgå till första sidan" on the right. The main content area features a row of eight tabs: "Skiftesuppgifter" (highlighted with a dashed border), "Sökandens uppgifter", "Stöd som söks", "Ekologisk produktion och avtal", "Sammandrag av skiftesuppgifter", "Gårdens uppgifter", "Vipurådgivare", and "Sammandrag och skickande". Above the tabs, there are two buttons: "Ifyllningsanvisningar" and "Skriv ut sammandrag".

Fliken för skiftesuppgifter

- Alla uppgifter hämtas inte med i förhandsifyllningen från föregående år
 - Övergångsperiod vid ekologisk produktion
 - Tilläggsuppgifter
 - I miljöavtalen ifylls i fortsättningen endast växter på gällande avtalsskiften på förhand
- Tidpunkt för anläggning
 - Växtkoderna Kummin, Gröngödslingsvall, Naturvårdsvall, Mångfaldsväxter (äng, åkerfågel), Skyddszon, Vicker, Sötväppling, Lusern, Cikoria
 - Anmäls inte längre för fodervall och utsädesvall

Skiftesuppgifter-fliken

Val beroende på situationen som anmäls på jordbruksskiftet

- Fånggröda
- Åtgärder i samband med miljöersättning och miljöavtal
- Mellangröda i växtföljden
- Hantering av avrinningsvatten

A 2,00 ha

Växt *
Frilandsgurka

Utanpå växtligheten finns en växttunnel eller ett insektnät

Odlingsväxten används till annat än människoföda

Skede i ekologisk produktion *
Är inte i ekologisk produktion

Åtgärder inom miljöersättningen

Fånggrödor

Alternativt växtskydd för trädgårdsväxter

Växtskyddsmetod *
Insektnät

Hantering av avrinningsvatten

Behandlingsmetod *
Reglerbar dränering

Ansökningsgrund för åtgärden *
Torvmark

Växtföljdens mellangröda
- Välj -

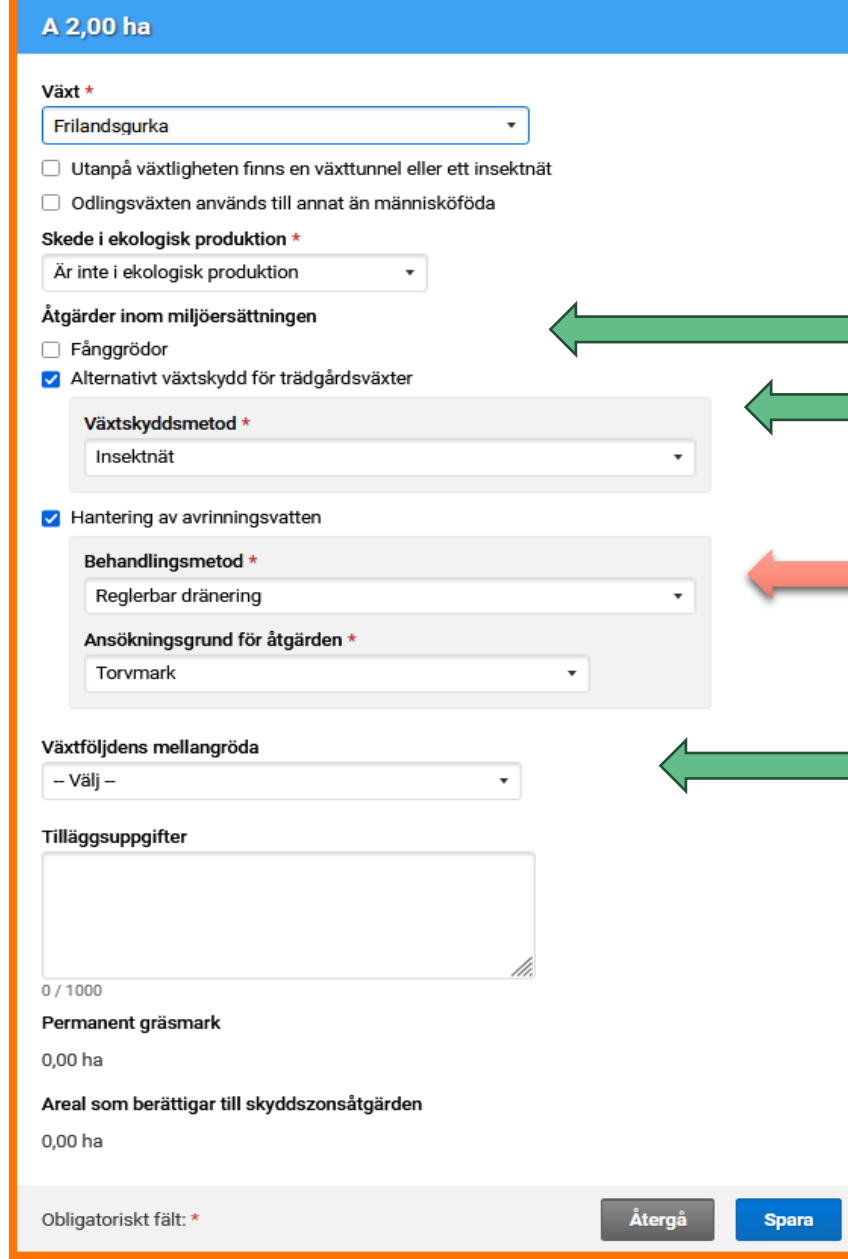
Tilläggsuppgifter
0 / 1000

Permanent gräsmark
0,00 ha

Areal som berättigar till skyddszonsåtgärden
0,00 ha

Obligatoriskt fält: *

Återgå Spara



Hantering av avrinningsvatten 1/2

- Åtgärden Hantering av avrinningsvatten inom miljöersättningen anmäls från och med 2026 för jordbruksskiften i samband med ansökan om åkerstöd
 - Anmäls inte längre för åtgärdsskiftet i höstanmälan
 - Ingen förhandsifyllning
- För jordbruksskiftet anmäls Behandlingsmetod (Reglerbar dränering, Underbevattning, Återanvändning av dräneringsvatten) och Ansökningsgrund för åtgärden (Areal som omfattades av åtgärden under perioden 2015–2022, Torvmark, sur sulfatjord)

A 2,00 ha

Växt *

Frilandsgurka

Utanpå växtligheten finns en växttunnel eller ett insektnät

Odlingväxten används till annat än människoföda

Skede i ekologisk produktion *

Är inte i ekologisk produktion

Åtgärder inom miljöersättningen

Fånggrödor

Alternativt växtskydd för trädgårdsväxter

Växtskyddsmetod *

Insektnät

Hantering av avrinningsvatten

Behandlingsmetod *

Reglerbar dränering

Ansökningsgrund för åtgärden *

Torvmark

Växtföljdens mellangröda

-- Välj --

Tilläggsuppgifter

0 / 1000

Permanent gräsmark

0,00 ha

Areal som berättigar till skyddszonåtgärden

0,00 ha

Obligatoriskt fält: *

Återgå Spara

Hantering av avrinningsvatten 2/2

- Val av åtgärd i skiftesspecifika åtgärder under fliken Stöd som söks

Miljöersättning - Miljöförbindelse

i Jag ansöker om 5-årig förbindelse gällande miljöersättning och betalning det första året. Jag förbinder mig vid att följa förbindelsevillkoren gällande miljöersättningen under hela förbindelseperioden. ×

Gårdsvisa åtgärder Skiftesvisa åtgärder

- Fånggrödor
- Markförbättrings- och saneringsgrödor
- Skyddszoner
- Alternativt växtskydd för trädgårdsväxter
- Vall på torvåkrar
- Fågelåkrar
- Främjande av cirkulär ekonomi
- Hantering av avrinningsvatten

[« Föregående](#) [Återta](#) [Spara](#)

Blandade grödor, proteingrödor

- *Blandade grödor, proteingrödor + spannmål*
 - Proteingrödor är någon annan än ärt, bondböna, sötlupin eller lins eller proteingrödans andel av utsädesblandningens vikt är **mindre än 50 %**.
 - Erhåller **INTE** nordligt stöd 45€/ha
- *Blandning ärt/bondböna/sötlupin/lins/spannmål*
 - Proteingrödor är ärt, bondböna, sötlupin (med undantag för alaskalupin och blomsterlupin) eller lins.
 - **Över 50 % av utsädet**s vikt består av proteingrödor som nämns här och resten är spannmål.
 - Erhåller nordligt stöd 45€/ha

Växtkoden "Tillfälligt icke odlas" fortfarande slopad

- T.ex. Följande **tillfälliga** saker får finnas på skiftet och räknas till den odlade grödan – Dvs. man får stöd:
 - Ensilagebalar, foderstuka, gödselstack → får dock inte lagras flera år på samma ställe
 - Växtlighet som inte gått i brodd p.g.a. väderförhållanden
 - Jordvallar efter att nack- eller tegdiken har grävts (1 år)
- Små osådda områden högst 5 ar
- Områden som ska tas bort från jordbruksanvändning genom gränskorrigerigering är t.ex.
 - Oskötta områden
 - Virkeslagerplatser, lagringsplatser för byggnadsvirke
 - Gårdsområden, vägar



Kartnivåer i VIPU-tjänsten

Återställ utgångskartnivåerna

Lägg till eget material på kartan

Kartnivåer

- Basskiften från föregående år
- Jordbruksskiften från föregående år
- Markförbättr.- och saneringsgrödor
- Permanent gräsmark (år 2025)
- Flyghavre i
- Fastighetsgränser
- Fastighetsbeteckningar
- Samma 1-årig odlingsväxt 3 år i rad
- Slätterkrav
- Vipu-vattendrag i
- Grundvatten i
- Vårdbiotop i
- Natura 2000
- Lutning
- Föregående års skiften med avr... i
- Livligt trafikerade vägar

Skånören 1,96 ha

30 m

Innehåller geodatamaterial av övriga [utgivare](#)

Stöd som söks-fliken

- Välj stöd som ansöks
- Mer detaljerade frågor:
 - Inkomststöd för unga jordbrukare
 - Stöd för miljösystem
 - Miljöersättning - Miljöförbindelsen

Välj stöd som ansöks

Alla stödområden (AB - C4)

- Grundläggande inkomststöd
- Omfördelningsinkomststöd
- Inkomststöd för unga jordbrukare
- Stöd för miljösystem
- Bidrag för stärkelsepotatis
- Bidrag för specialväxter
- Nationellt stöd för sockerbeter
- Kompensationsersättning
- Miljöersättning - Miljöförbindelse
- Miljöersättning - Avtal om skötsel av jordbruksnaturen och landskap
- Miljöersättning - Avtal om skötsel av våtmarker
- Ersättning för ekologisk produktion

C-områdets stöd

- Stöd för unga odlare
- Allmänt hektarstöd
- Nordligt hektarstöd

Stöd som söks fliken-Stöd för miljösystem

- Kom ihåg att kryssa för Växttäckte vintertid
- Kryssa även för övriga åtgärder som du söker om.
- Anmäl rätt växtkod på Skiftesuppgifter fliken

Stöd för miljösystem

Växttäckte vintertid

i Anmäl på höstanmälan de arealer, för vilka du ansöker om stöd för växttäckte vintertid inom stödet för miljösystem. ×

Naturvårdsvallar
Till åtgärden anmäld areal 13,99 ha
[Visa jordbruksskiften](#)

Gröngödslingsvallar
Till åtgärden anmäld areal 1,50 ha
[Visa jordbruksskiften](#)

Mångfaldsväxter
Till åtgärden anmäld areal 9,25 ha
[Visa jordbruksskiften](#)

Stöd som söks fliken- Miljöersättningen

- Val av två obligatoriska åtgärder
- Välj två åtgärder och tryck på **Följande** knappen för att komma vidare till valet av skiftesvisa åtgärder.

Miljöersättning - Miljöförbindelse

Gårdsvisa åtgärder Skiftesvisa åtgärder

i Välj två åtgärder x

- Klimat-miljöutbildning
- Organiska näringsämnen
- Applikationer för uppföljning och identifiering av växtskadegörare och växtsjukdomar
- Metoder för precisionsodling
- Näringsväxter för pollinerare
- Markuppföljning
- Fleråriga mångfaldsremsor

Återta **Följande**

Stöd som söks fliken- Miljöersättningen

- Välj skiftesvisa åtgärder (frivilligt)
- Har gården valt tidigare år Skyddszoner, Vall på torvåkrar och Hantering av avrinningsvatten så måste den åtgärden väljas i år också.
- Skiften som man ansöker om stöd för Främjande av cirkulär ekonomi anmäls i samband Höstanmälan.
- Fånggrödor och Alternativt växtskydd för trädgårdsväxter kräver att man kryssar för åtgärden på jordbruksskiftesnivå
- Fågelåkrar-ta bilder på skadorna och skadegörarna med VIPU-mobil

Miljöersättning - Miljöförbindelse



Gårdsvisa åtgärder



Skiftesvisa åtgärder

- Fånggrödor
- Markförbättrings- och saneringsgrödor
- Skyddszoner
- Alternativt växtskydd för trädgårdsväxter
- Vall på torvåkrar
- Fågelåkrar
- Främjande av cirkulär ekonomi
- Hantering av avrinningsvatten

[« Föregående](#)

[Återta](#)

[Spara](#)

Kom ihåg!

- Sista ansöknings dagen **9.6.2026**, **inte** force majeure om t.ex.:
 - Ifall suomi.fi inte fungerar under sista ansökningskvällen
 - Ifall identifieringen hos någon bank inte fungerar under sista ansökningskvällen, vi rekommenderar att de stödsökande tar i bruk flera än ett identifieringssätt t.ex. mobilcertifikat eller flera bankidentifieringar, flera personer som har åtkomsträttigheter
 - Ifall Internet inte fungerar på något lokalt område under sista ansökningskvällen
- Inte force majeure om det regnat mycket strax före, sista såningsdagen eller sista slåtterdagen.
- Ändringstiden är 10.6-1.10.2026
 - Går inte att lägga till basskiften eller ansöka om miljöförbindelse
 - Gör korrigeringsarna genast när du märker något att korrigera.
 - Övervakningen avbryter möjligheten att göra ändringar i ansökan eller återta stöd!
- Avrinningsvatten skiftena med nu i åkeransökan
- Besittning av skiften 9.6-1.10.2026
- Sista såningsdagen 30.6
- Sista slåtterdagen 15.9