

Viljelijäklubi 11.5.2026

Ohjelma

12.00–12.05	Avaus ja käytänteet
12.05–12.35	Peltotukien haku
12.35–13.00	Peltotuet
13.00–13.15	Selvityspyynnöt
13.15–13.25	Ympäristösopimukset
13.25–13.35	Luonnonmukaisen tuotannon korvaus
13.35–13.45	Ei-tuotannolliset investoinnit

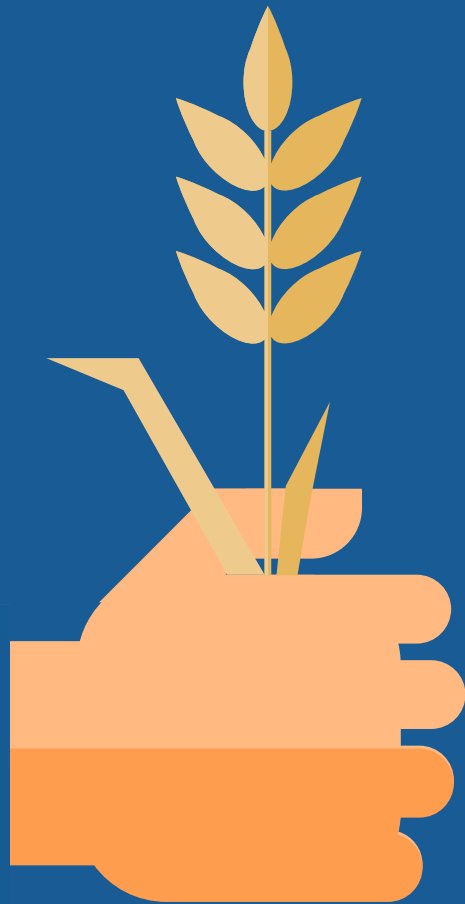
Kysymykset ja kommentit

- Kysymyksiä ja kommentteja toivotaan esitysten välissä - Huolehdi että mikkisi ja kamerasi ovat kiinni esitysten aikana
- Voit esittää kysymyksiä esitysten aikana myös chatiin tai mentiin nimettömänä

Mene puhelimella osoitteeseen: **menti.com**

Syötä koodi: **6889 2362**

Voit kirjoittaa Mentiin kysymyksiä, kommentteja ja palautetta anonyymisti. Toivomme palautetta mentiin koulutuksen jälkeen.



Peltotukien haku

Esityksessä on hyödynnetty Ruokaviraston materiaaleja.

Uutta! Peltotukien haku päättyy 9.6.2026

Peltotukien haun aikataulu 2026



Ennen peltotukien hakemista tarkista seuraavat asiat 1/2

- Peruslohkojen tulee olla tuenhakijan omistuksessa tai hallinnassa **9.6.–1.10.2026**.
- Tarkista vuokrasopimukset ajan tasalle.
 - Vuokrasopimuksen voimassaolo pitää pystyä todistamaan tarvittaessa.
 - Suullinen vuokrasopimus on voimassa kerrallaan enintään kaksi vuotta.
 - Ympäristösopimukseen kuuluvien peruslohkojen on oltava hallinnassasi koko sopimuskauden ajan.
- Varmista aktiiviviljelijän ehto. Lähes kaikissa tuissa hakijan tulee olla aktiiviviljelijä.
 - Sait edellisenä tuenhakuvuonna EU:n suoria tukia enintään 5 000€
 - Tuenhakijana Y-tunnuksesi päätoimiala on jokin hyväksytyistä toimialoista ja olet ALV-velvollinen.
Listaus aloista: [Hyväksytyt päätoimialat](#)
 - Todistat maataloustoiminnan harjoittamisen muilla asiakirjoilla, kuten maatalouden veroilmoituksen tiedot myyntituloista ja menoista tai maatalouden tuotantopanosten ostotositteet tai myyntitositteet edelliseltä kalenterivuodelta.

Ennen peltotukien hakemista tarkista seuraavat asiat 2/2

- Tarvittaessa olet valtuuttanut neuvojan tai tilan toisen osallisen Vipu-palvelussa.
[Valtuuttaminen Vipu-palvelussa](#)
- Sinulla tai valtuuttamallasi henkilöllä on älypuhelin ja siihen on ladattu Vipu-mobiilin uusin versio. Vipu-mobiilissa tilan tietoja pääsee käsittelemään ja selvityspyyntöihin vastaamaan tilan ensisijainen viljelijä tai ensisijaisen viljelijän valtuuttama henkilö tai Vipu-mobiilin oikeudella valtuutettu henkilö.

Peruslohkokuutokset

- Aloita tukihakemuksen teko peruslohkokuutoksilla. [Vipu-ohje Peruslohkokuutokset](#)
 - Uusien peruslohkojen perustaminen, jaot ja yhdistämiset suositellaan tehtäväksi toukokuun puoleen väliin mennessä.
 - Peruslohkojen rajakorjaukset lähtevät käsittelyyn vasta lähetettyäsi peltotukihakemuksen kuntaan.
- Tarkista myös lohkojen kiinteistörajat.
- Jos maatalousmaahan kuulumatonta alaa on vain osalla peruslohkosta, tee muutokset kartalla rajakorjauksella tai piirtämällä saareke.
- Jos koko peruslohko poistuu maatalouskäytöstä tai jää luonnontilaiseksi, poista peruslohko maatalouskäytöstä.
- Muutosaikana ei ole enää mahdollista lisätä peruslohkoja hakemukselle tai tehdä peruslohkokuutoksia.
- Jos karttakuva ei tue tehtyä muutosta, viranomaisen lähettää kuvapyynnön peruslohkokuutuksesta tai rajakorjauksesta Vipu-mobiiliin.

Peltotukien hakeminen

- Vaihtoehdot hakemuksen esittäjälle ovat samat kuin edellisinä vuosina:
 1. Pelkät peruslohkot, ilman kasvulohkoja
 2. Viime vuoden tiedot
 3. Esittäjä viljelysuunnitteluohjelmiston (VSO) tiedoilla
- Kaikkia lohkotietoja ei esittäjässä tuoda edelliseltä vuodelta
 - Luomun siirtymävaiheet, lisätiedot, ympäristösopimuksissa esitetytään jatkossa vain voimassaolevien sopimuslohkosten kasvit
- Perustamisaikaan tullut muutos
 - Ei ilmoiteta enää rehunurmelle ja siemennurmille
- Kasvi- ja kasvilajikekoodistoon tullut muutos
 - Seoskasvustoille on ilmoitettava jatkossa lajiketieto sen perusteella, mitä lajiketta seoskasvustossa on eniten

Vipuneuvoja

- Vipuneuvojasta löydät mm. alustavan tukilaskelma sekä löydät tiedon ehdollisuuden 33% kasvipeitteisyyden toteutumisesta. Vipuneuvoja avustaa viljelykierron ja viljelyn monipuolistamisen tarkastelussa.
- Vuodella 2026 uusi laskelma: Monivuotinen viljelykierto.
- Muista käydä tarkistamassa Vipuneuvoja aina, kun teet hakemukselle muutoksia.
- Vipuneuvojan kaikki vuoden 2026 tarkisteet tuodaan ennen tukihakua Ruokaviraston verkkosivuille.
ruokavirasto.fi/tuet/maatalous/vipu/vipuneuvoja/

Viljelyn monipuolistaminen tai viljelykierto

Vaatus on täytetty, jos vähintään toinen vaatimuksista (viljelyn monipuolistaminen tai viljelykierto) toteutuu.

• Ei koske tilaa

▶ Näytä viljelyn monipuolistamisen laskelma 📄 Sisältää huomautuksia

▼ Näytä viljelykierron laskelma 📄 Sisältää huomautuksia

• Ei koske tilaa

✔ Tilan maatalousmaan ala on enintään 30 hehtaaria. Tila on vapautettu ehdollisuuden viljelykierron ja viljelyn monipuolistamisen valvonnasta ja seuraamuksista.

▼ Yksivuotinen viljelykiertovaatimus

• Ei koske tilaa

Edellisen vuoden yksivuotisen kasvien pinta-ala (ha) 13,50 ha
Pinta-ala, jolla kasvi on vaihtunut (ha) 10,00 ha
Yksivuotisten kasvien pinta-alan vaihtuminen prosentteissa 100,00 %

Peruslohkotunnus	Peruslohkon nimi	Kasvulohko	Ilmoitettu kasvi	Pinta-ala (ha)	Edellisen vuoden yksivuotisen kasvin pinta-ala (ha)	Pinta-ala, jolla kasvi on vaihtunut (ha)
123 45678 90	Peruspelto	A	Kaura	12,00	10,00	10,00
123 45678 90	Spessupelto	B	Mallasohra	3,50	3,50	3,50

📄 Jos satelliittiseurannan kasvintunnistuksen tulos on jäänyt laiminlyönniksi viime vuonna tai tuenhakuvuonna, viljelykasvin vaihtoa ei oteta huomioon yksivuotisessa viljelykierrossa.

Näytä lohkoittaiset tiedot

▼ Monivuotinen viljelykiertovaatimus

• Ei koske tilaa

Peruslohkotunnus	Peruslohkon nimi	Kasvulohko	Ilmoitettu kasvi	Pinta-ala (ha)	Pinta-ala, jolla kasvi ei ole vaihtunut (ha)
123 45678 90	Peruspelto	A	Kaura	12,00	10,00
123 45678 90	Spessupelto	B	Mallasohra	3,50	3,50

Näytä lohkoittaiset tiedot

Maatalousmaan on oltava viljelykelpoista

Viljelykelpoisuus tukihaun päättymisestä kasvukauden loppuun saakka, kuitenkin vähintään 31.8. asti

- Lohkolla tulee olla tehtynä normaalit maataloustoiminnan edellyttämät peruskunnostustoimenpiteet ja lohkolta voidaan saada satoa
- Ojitus on riittävä siten, että viljelytoimet pystytään tekemään viljellyn kasvin edellyttämällä tavalla. Peruskalkitus on tehty ja happamuus on oikealla tasolla sekä maaperän soveltuminen valittujen kasvien viljelyyn
- Ilmoita raivio vasta, kun se on tasattu pellon näköiseksi ja kasvuston saa kasvamaan

Muista ilmoittaa kaikki maatalousmaa ja poista ylimääräiset viljelystä poistuneet lohkot tukihakemukseltasi.

UUTTA: Käsittelijä voi lähettää Vipu-mobiiliin selvityspyyntöjä peruslohkomuutoksista ja rajakorjauksista.

- Vastataan Vipu-mobiililla pyydetyltä alueelta lohkon sisällä
- Varmistetaan maatalousmaan kunto
- Erityisesti kokonaan uudet peruslohkot, valvonnan viljelemättömäksi toteamat, muodon parantamiset

Maatalousmaan on oltava viljelykelpoista

(Ruokaviraston koulutus 12.3.2026)

Rehunurmi, laidunnurmi, ym.

- Kasvuston perustaminen ja myöhemmin hoito on tehtävä siten, että markkinakelpoisen sadon tuottaminen on mahdollista.

Luonnonhoitonurmi

- Vanhakin nurmi käy, vaikeissa rikkakasvitilanteissa niitettävä vuosittain

Viherkesanto

- Heinäkasveja ja muita nurmirehukasveja tulee olla yli 50 prosenttia kasvulohkon alasta

Maatalouskäytöstä poisto (osa lohkosta tai kokonaan)

- Nurmikaan ei kasva tai rikkakasvit valtaavat alan (mesiangervo, nokkonen, puunvesat, horsma, sammal, ym.).
- Vaihtoehtona kyntö ja kasvuston perustaminen, peruskunnostukset, ym.

Esimerkkejä aloista, jotka eivät ole maatalousmaata



Linkki:
[Maatalousmaahan
kuulumattomat alat](#)

Linkki:
[Tilapäisesti
viljelemättömät
alat](#)

Kuvat: Ruokaviraston
koulutusmateriaali 12.3.2026

Maataloustoiminnan vaatimus koskee kaikkia peltotukia

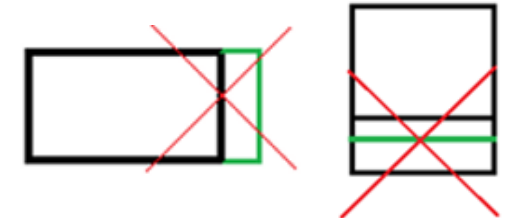
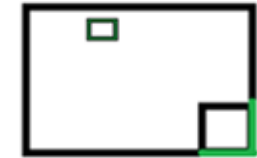
- Uudet kasvustot tulee perustaa viimeistään 30.6.
- Satokasveista on pyrittävä saamaan korjuu- ja markkinakelpoinen sato
 - Huolehdi pellon kasvukunnosta, kylvä riittävällä siemenmäärällä sekä sopivalla kasvilajilla ja –lajikkeella, lannoituksella ja kasvinsuojelulla voit tukea sadontuottokykyä.
- Täytä maataloustoiminnan vaatimus vähintään niittämällä tai laiduntamalla kasvusto 15.9. mennessä
 - Joillakin kasveilla maataloustoiminnan toteamiseksi riittää uuden kasvuston perustaminen, jolloin niittovelvoite ei koske kyseisenä vuonna kasvin alaa.
- Muista tiettyjen kasvien erityisehdot, esimerkiksi ympäristökorvauksen suojavyöhykenurmien vuosittainen sadonkorjuuvelvoite.

Korvauskelpoisille lohkoille saat laajemmat tuet

- Vuonna 2026 hallinto on jakanut korvauskelpoisuuksia Elinvoimakeskuskohtaisen kiintiön sekä nuorten viljelijöiden mukaan Lapin alueella. Kunnat ovat tiedottaneet alueensa viljelijöitä uusista korvauskelpoisuuksista.

Voit saada korvauskelpoista alaa

- Tilusjärjetelyssä olleille lohkoille
- Parantamalla jo entuudestaan korvauskelpoisen lohkon muotoa, lisäys saa olla max 5% ja 0,5ha. Sallitut lisäykset ovat esim. mutkaisten reunojen ja kulmien suoristus.
- Palauttamalla käyttöön tietyin ehdoin maatalouskäytöstä poistettu korvauskelpoinen lohko, joka täyttää maatalousmaan vaatimukset eli on kunnostettu viljelykelpoiseksi.



Korvauskelpoisuutta voi siirtää ainoastaan omien peruslohkojen välillä

- Siirrettävän määrän tulee olla vähintään 0,2ha
- Alaa ei saa koskea ehdollisuuden nurmivaatimus
- Luovuttavalla lohkolla on pitänyt olla edellisenä vuonna hyväksyttäviä kasvulohkoja
- Jos ala on vuokrattu toiselle osapuolelle, myös hän antaa kirjallisen suostumuksen vaihtoon

Noudata ehdollisuutta eli perusvaatimuksia, jotka ovat viljelijätukien pohjaehtoina

- Ehdollisuus koostuu viljelyyn liittyvistä hyvän maatalouden ja ympäristön vaatimuksista, lakisääteisistä hoitovaatimuksista ja sosiaalisesta ehdollisuudesta.
- Ehdollisuuden vaatimukset muodostavat perustason, joiden noudattamisesta et saa erikseen tukea.
 - Laiminlyönnin seuraamukset kohdistuvat kaikkiin EU:n viljelijätukiin.
 - Jos laiminlyönti aiheutuu maatalousmaahan kohdistuvasta rikkeestä, tukivähennys kohdennetaan sekä pinta-alattä eläintukiin.

Muutokset vuodelle 2026

- Monivuotista viljelykiertoa sovelletaan vuodesta 2026 alkaen. Monivuotisessa viljelykierrossa samaa pääkasvia voi viljellä samalla alalla korkeintaan kolme vuotta. Välikasvilla ei voi täyttää vaatimusta.
- Luomutilat vapautuvat sängenspolttokiellosta, suojakaistavaatimuksista, vähimmäismaanpeitteen ja kesantojen hoidon vaatimuksesta ja viljelyn monipuolistamisesta/viljelykiertovaatimuksesta.
- Pysyvän nurmen muodostumiseen ja siihen miten paljon pysyvän nurmen ala saa vähentyä koko maan tasolla tulee muutoksia. Nurmi muuttuu jatkossa pysyväksi nurmeksi 7 vuoden jälkeen nykyisen 5 vuoden sijasta.

Muistutuksena ehdollisuuden vaatimukset

Ilmasto ja ympäristö

- Ilmastonmuutoksen hillitseminen ja ilmastonmuutokseen sopeutuminen
 - GAEC 1 **Pysyvä nurmi**
 - GAEC 2 **Turvemaiden suojele**
 - GAEC 3 Sängenspolttkielto
- Vesien suojele
 - SMR 1 Vesipuitteidirektiivi
 - **Fosforilannoitus**
 - Veden ottamista koskevat ilmoitukset ja luvat
 - Eläinsuojien ympäristöluvat/ilmoitukset
 - Maaperän ja pohjaveden pilaamisen kielto
 - SMR 2 Nitraattidirektiivi
 - **Lannan käyttö ja käsittely**
 - GAEC 4 **suojele**

Maaperän suojele ja laatu

- GAEC 5 Suojele kaltevilla mailla
- GAEC 6 **Vähimmäismaanpeite**
- GAEC 7 **Viljelykierto**

Luonnon monimuotoisuuden & maiseman suojele ja laatu

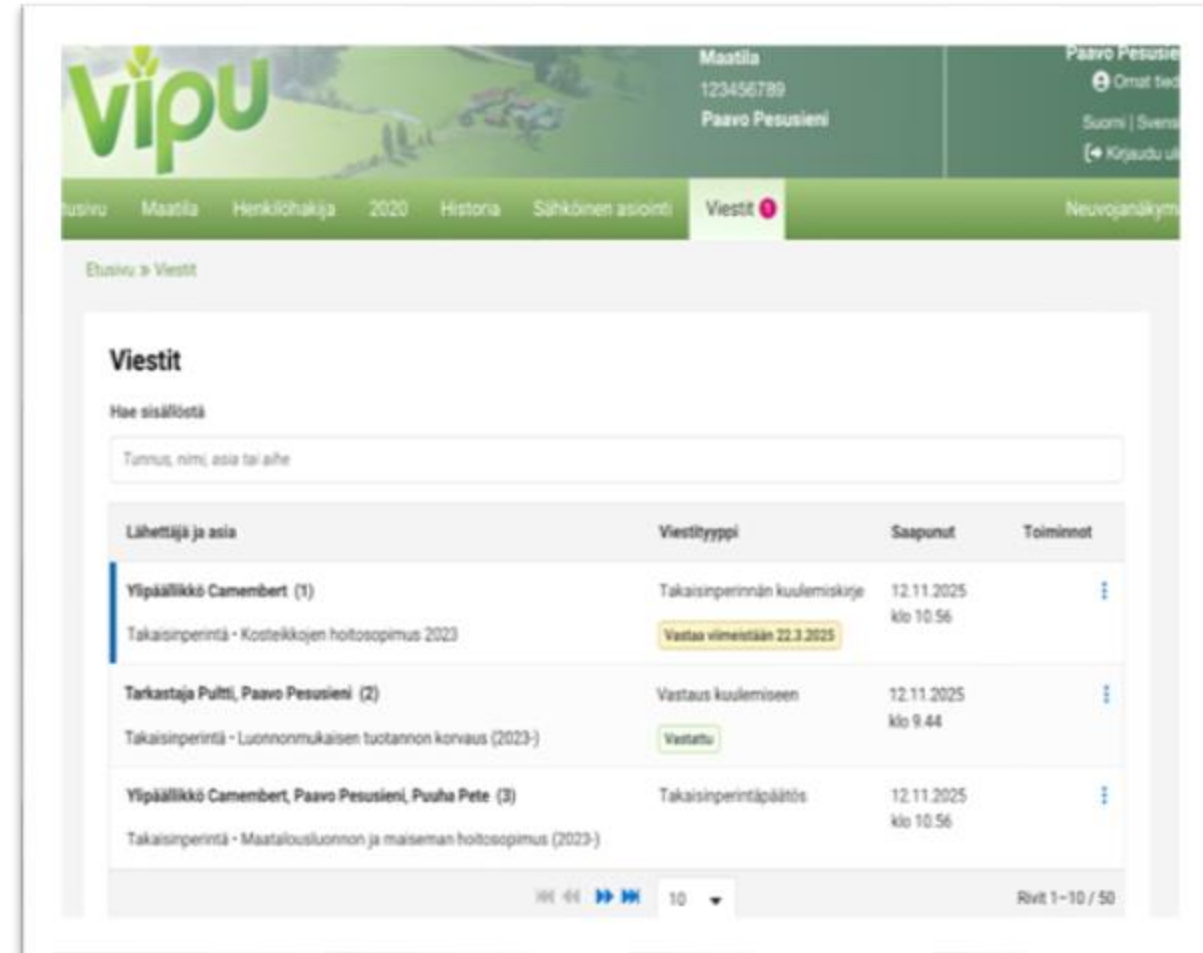
- SMR 3 Lintujen suojele (Lintudirektiivi)
- SMR 4 Luonnon suojele (Luontodirektiivi)
- GAEC 8 Tuottamattomat alat, maisemapiirteet, puiden leikkauskielto, hukkakauran ja jättiputken torjunta
- GAEC 9 Pysyvät Natura-nurmet

Kansanterveys ja kasvinterveys

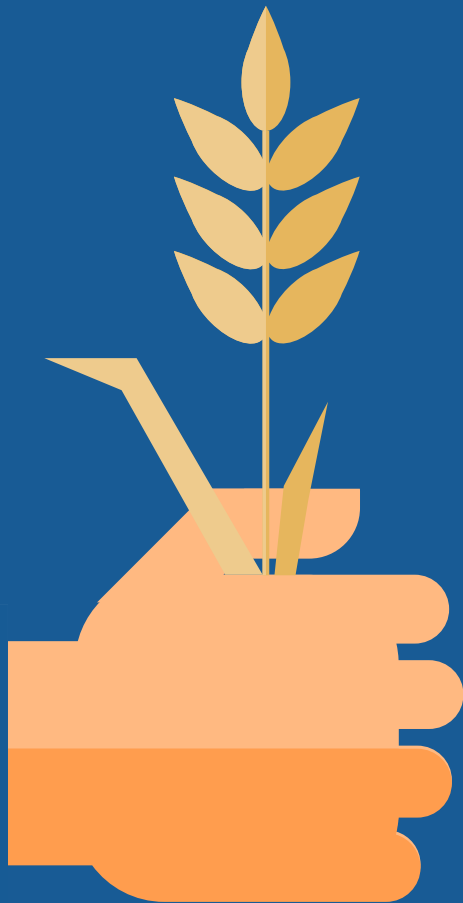
- SMR 7 Kasvinsuojeleaineiden käyttö (EU Kasvinsuojeleasetus)
- SMR 8 kasvinsuojele (Torjunta-ainedirektiivi)

Kahdensuuntainen yhteydenpito: takaisinperinnän kuulemiskirje

1. Maksettavaan tukeen kohdistuu takaisinperintä
2. Viranomaisen muodostaa kuulemiskirjeen perusteluteksteineen ja se siirtyy postituskäsittelyyn
3. Kuulemiskirje lähtee Suomi.fi-viesteihin **JA** Vipu-palvelun Viestit-osioon muodostuu kuuleminen
4. Suomi.fi viesteihin saapuu viesti: *Hei, Sinulle on saapunut maataloustuen takaisinperintää koskeva asiakirja. Se on lähetetty myös Vipu-palveluun. Terveisin YT-alue/elinvoimakeskus*
5. Tuenhakija voi vastata kuulemiseen Vipu-palvelussa



Peltotuet



- Ympäristökorvaus (ympäristösitoumus)
- Ekojärjestelmätuki
- Perustulotuki ja uudelleenjakotulotuki
- Luonnonhaittakorvaus
- Yleinen hehtaarituki, pohjoinen hehtaarituki ja nuorten viljelijöiden tuki (kansallinen)
- Nuorten viljelijöiden tulotuki (EU)

Ympäristösitoumus 2026 (peltokasvit 45 €/ ha, puutarhakasvit 113 €/ha)

- Vuonna 2026 voi antaa uusia viisivuotisia sitoumuksia.
- Sitoutuneen tuenhakijan korvauskelpoinen ala on automaattisesti ympäristösitoumuksessa olevaa alaa.
- Sitoumus päättyy ilman takaisinperintää, jos hallinnassa oleva ala laskee alle minimialan
 - Takaisinperintä tulee sitoumuksen alkuun, jos voimassa olevalle sitoumukselle ei haeta korvausta peltotukihaussa edes muutosaikana!
- Tärkeimmät säädökset ympäristösitoumukseen liittyen
 - Laki 1333/2022
 - Valtioneuvoston asetus 78/2023 (muutoksineen)

Muista hakea kaikkia toteutettavia toimenpiteitä jo peltotukien haussa! (ympäristökorvaus)

Hae kaikkia toimenpiteitä peltotukien haussa (myös syysilmoituksessa ilmoittavia aloja).

- Vipuun pyritään rakentamaan huomautuksia, mutta Vipu ei tarkista kaikkea.
- Voit lisätä toimenpiteitä hakemuksellesi vielä muutosaikana.
- Muista ilmoittaa peltotukien haussa seuraavat toimenpiteet samoille aloille kuin vuonna 2025:
 - Suojavyöhyke
 - Turvepeltojen nurmet
 - Valumavesien hallinta

Tärkeimmät muutokset (ympäristökorvaus)

Valumavesien hallinta ilmoitetaan peltotukihaussa

- Syysilmoitus poistuu valumavesien hallinta- toimenpiteestä
- Maanparannus- ja saneerauskasvit voivat olla kaksi vuotta peräkkäin samalla lohkolla.
- Korvaustasot nousevat
 - Maanparannus- ja saneerauskasvit
 - Suojavyöhyke
 - Turvepeltojen nurmet
- Kerääjäkasveja voi ilmoittaa enemmän kuin aiemmin (30% -> 35 %)
- Uusia suojavyöhykkeitä ja turvepeltojen nurmia voi ilmoittaa kauden loppuun saakka (vuoteen 2027)

Tilakohtaisen toimenpiteen yleiset vaatimukset (ympäristökorvaus)

Viljavuustutkimus

- Tutkimuksen on oltava voimassa kaikilla peruslohkoilla, joiden kasvia voi lannoittaa.
 - Huom! Ehdollisuudessa ehtona on edelleen seuraavat asiat
 - Lohkon maalajin ja viljavuusluokan pitää olla selvillä ennen lannoitusta.
 - Hyväksytään enintään 10 vuotta vanha tutkimus.

Lohkokohtaiset muistiinpanot

- Muistiinpanojen ja ilmoitusten tulee vastata toisiaan

Ilmasto- ja ympäristösuunnitelma

- Suunnitelma tulee olla laadittu toisena tai kolmantena sitoumusvuonna.
- Vuonna 2023 sitoutuneiden piti laatia suunnitelma viimeistään 30.4.2026.
 - 2024 --> 30.4.2027
 - 2025 --> 30.4.2028

Tilakohtaisen toimenpiteen valinnaiset vaatimukset

Valitse peltotukien haussa vuosittain kaksi (2) seuraavista seitsemästä (7) toimenpiteestä

- **Ilmasto-ympäristökoulutus**
- **Monivuotiset monimuotoisuuskaistat**
- **Maaperän seuranta**
 - Näytteet/analyysin voi ottaa kerralla koko sitoumuskauden ajalle eli 10 lohkon näytteet riittävät 5 vuodeksi.
- **Orgaaniset ravinteet**
- **Pölyttäjien ravintokasvit**
- **Täsmäviljelymenetelmät**
- **Kasvintuhoojien ja kasvitautien seuranta- ja tunnistussovellukset**

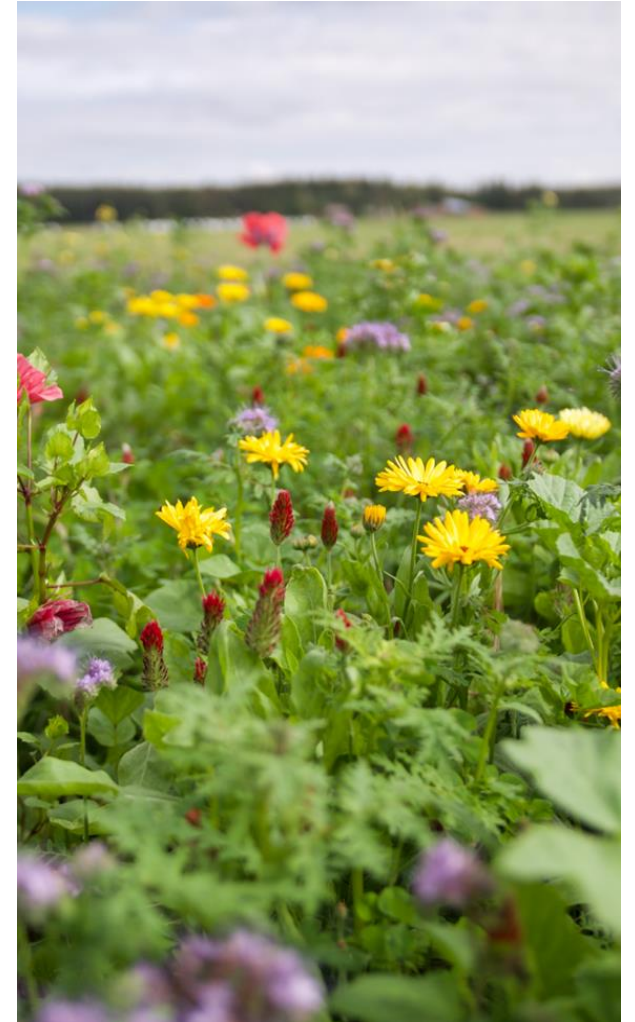
Lohkokohtaiset toimenpiteet (vapaaehtoisia)

- Maanparannus- ja saneerauskasvit 223 €/ha
- Kerääjäkasvit 97 €/ ha
- Suojavyöhyke 430 €/ ha
- Turvepeltojen nurmet 200 €/ha
- Puutarhakasvien vaihtoehtoiset kasvinsuojelumenetelmät 500 €/ha
- Valumavesien hallinta: säätösalaohitus 77 €/ ha ja altakastelu ja kuivatusvesien kierrätys 214 €/ ha
- Kiertotalouden edistäminen (syysilmoituksella ilmoitettava ala) 37 €/ha
- Lintupellot (syysilmoituksella ilmoitettava ala) 600 €/ ha

Ekojärjestelmätuki 1/5

Tukitasot 2026 enintään:

- Talviaikainen kasvipeite 40 €/ha
- Luonnonhoitonurmet 55 €/ha
- Viherlannoitusnurmet 100 €/ha
- Monimuotoisuuskasvit 210 €/ha



Ekojärjestelmätuki 2/5

Talviaikainen kasvipeite 40 €/ha

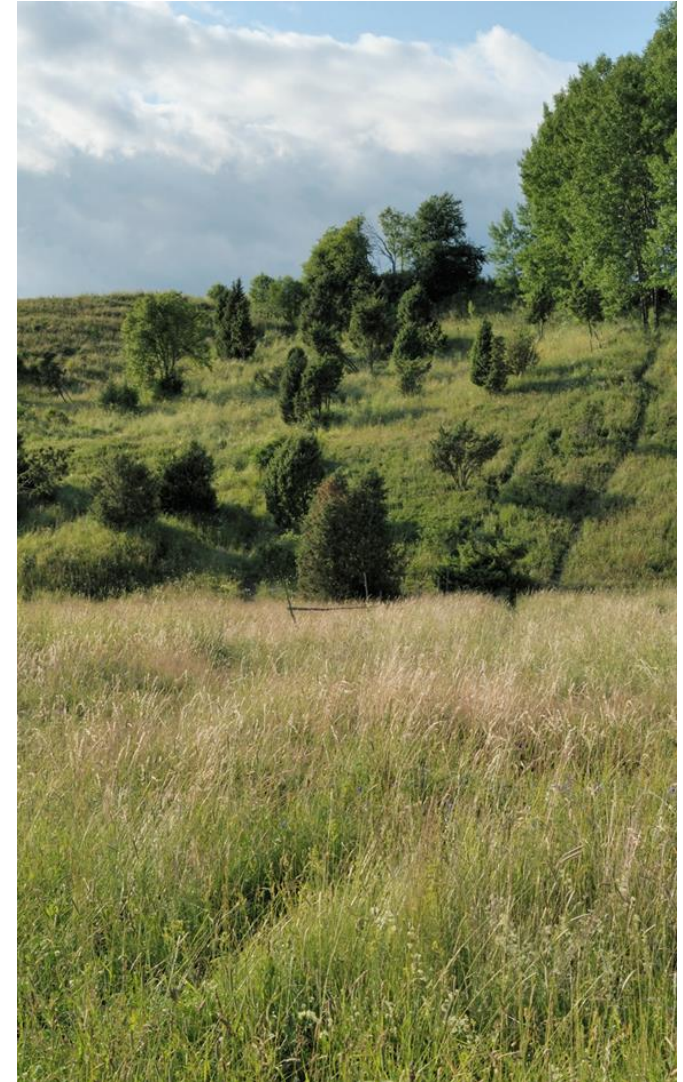
- Toimenpiteeseen ilmoitettu pellon, pysyvien kasvien ja pysyvän nurmen ala on säilytettävä kasvipeitteisenä ja muokkaamattomana 31.3. asti

Vaatus/ehto	Säilytysaika	Ala
Ehdollisuus, talviaikainen vähimmäismaanpeite	31.10.-31.12.2026	33 % pellon ja pysyvien kasvien alasta
Ekojärjestelmätuki, talviaikainen kasvipeite	31.10.2026-31.3.2027	Toimenpiteeseen ilmoitettu pellon, pysyvien kasvien ja pysyvän nurmen ala

Ekojärjestelmätuki 3/5

Luonnonhoitonurmet 55 €/ha

- Voit päättää toisen vuoden luonnonhoitonurmen 15.7. alkaen, jos kylvät syyskylvöisiä kasveja.
- Voit torjua vaikeita rikkakasveja pesäketorjuntana
- Luonnonhoitonurmilla on niittovaatimus joka toinen vuosi. Voit todistaa vuoden 2025 niittovaatimuksen myös paikkaan sidotulla valokuvalla
- Monilajisiksi kehittyneissä kasvustoissa on oltava **heinä- ja nurmirehukasveja yli 50 % kasvustosta**. Uudista luonnonhoitonurmen kasvusto, jos heinä- ja nurmirehukasvien määrä kasvustossa alkaa vähentyä.



Ekojärjestelmätuki 4/5

Viherlannoitusnurmet 100 €/ha

- Voit päättää toisen tai kolmannen vuoden viherlannoitushoitonurmen 15.7. alkaen, jos kylvät syyskylvöisiä kasveja.
- Voit torjua vaikeita rikkakasveja pesäketorjuntana
- Viherlannoitusnurmillla on niittovaatimus joka toinen vuosi. Voit todistaa vuoden 2025 niittovaatimuksen myös paikkaan sidotulla valokuvalla

Ekojärjestelmätuki 5/5

Monimuotoisuuskasvit 210 €/ha

- Kylvä monimuotoisuuskasvien siemeniä tasaisesti koko kasvulohkolle siten, että alalle muodostuu peittävä kasvusto.
 - Jos alalle ei muodostu peittävää monimuotoisuuskasvikasvustoa, tukea ei myönnetä
 - Jos kylvetty monimuotoisuuskasvien kasvusto ei onnistu, vaihda kasvikoodiksi käytetystä siemenseoksesta riippuen esimerkiksi tuen peruminen tai 1-vuotinen kylvetty seoskasvusto
- Vaatimusta seurataan satelliittiseurannassa ja kuvavastausten perusteella alat hylätään, jos kuvassa ei näy ehtojen mukaista, peittävää monimuotoisuuskasvustoa.

Perustulotuki ja uudelleenjakotulotuki

- Maksetaan kaikelle hallinnassa olevalle tukikelpoiselle alalle, joka on maatalousmaata.
 - Myös korvauskelvottomille lohkoille
- Perustuen hakurasti on edellytys muiden suorien tukien myöntämiselle!
- Uudelleenjakotulotukea maksetaan samalle alalle kuin perustulotuki, mutta enintään 50 ha:lle.
- Noudatettava ehdollisuuden vaatimuksia
- Harjoitettava maatalousmaalla maataloustoimintaa
 - Tuen ehtojen noudattamista seurataan satelliiteilla.
- Alustavat tukitasot:
 - Perustulotuki 120,88 €/ha, uudelleenjakotulotuki 21,50 €/ha
 - Tukitasot tarkentuvat haetusta pinta-alasta riippuen.

Luonnonhaittakorvaus (C-tukialue 242 €/ ha)

- Hakijan on oltava yli 18-vuotias ja aktiiviviljelijä
- Noudatettava ehdollisuuden vaatimuksia
- 5 hehtaaria korvauskelpoista maatalousmaata
 - *Vain LHK* -korvauskelpoinen menettää korvauskelpoisuuden, kun maankäyttölaji muuttuu.
- **Maatalousmaa hallinnassa viimeistään 9.6.2026 ja vähintään 1.10.2026 asti**
- Kesantorajoite: kesannot + luonnonhoitonurmi yhteensä 25 %
 - Kesannot: avokesanto, sänkikesanto, viherkesanto (nurmi ja niitty)
- Degressio eli tuen väheneminen tilakoon kasvaessa
- Maatalousmaa ja maataloustoiminta
 - Tuen ehtojen noudattamista seurataan satelliiteilla.

Yleinen hehtaarituki C3 30 euroa/ha ja C4 55 euroa/ha

- Yleistä hehtaaritukea maksetaan Pohjois-Suomessa C-tukialueella pinta-alan perusteella. Tukea voi saada yli 18- vuotias, jolla on vähintään 5 ha korvauskelpoista maatalousmaata.

Pohjoinen hehtaarituki 350 euroa/ha

- Tukea voi saada C3 ja C4 tukialueella viljelijä, joka viljelee avomaanvihanneksia (1 hehtaari) ihmisravinnoksi.
- Sadonkorjuuvelvoite

Nuorten viljelijöiden tuki 50 euroa/ha

- Nuorten viljelijöiden tuen vaatimus on täytettävä 31.8. mennessä --> samat hakijaa koskevat vaatimukset kuin EU:n nuorten viljelijöiden tulotuesssa.



Nuorten viljelijöiden tulotuki (EU) 1/4

- Hakija on aloittanut tilanpidon ensimmäistä kertaa pääasiallisena yrittäjänä ja hänellä on tilan määräysvalta
- Hakijan on oltava ensimmäisenä perustulotuen (tai perustuen) hakuvuonna korkeintaan 40-vuotias (1986 syntynyt)
- Yhteisömuotoisella tilalla kaikkien määräysvaltaisten osallisten on täytettävä ikää ja aloittamista koskeva vaatimus.
- Luonnollisten henkilöiden ryhmässä kaikkien osallisten on täytettävä ikää ja aloittamista koskeva vaatimus.
- Pääasiallinen yrittäjyys/määräysvalta on täytyttävä jokaisena nuorten viljelijöiden tuen hakuvuonna.
- Myös hakijan ammattitaitovaatimuksen on täytyttävä jokaisena hakuvuonna

Nuorten viljelijöiden tulotuki (EU) 2/4

- Hakeminen:
 - Tuki on haettava ensimmäisen kerran viimeistään viidentenä vuonna aloittamisesta
 - Tilan on haettava myös perustulotukea, jotta tuki voidaan maksaa
 - Hakurastin voi lisätä myös muutosaikana (17.6. jälkeen)
 - Tukeen liittyviin henkilöihin on ilmoitettava kaikki ehdot täyttävät osalliset
- Tukea maksetaan enintään viitenä peräkkäisenä vuonna
- Tukikelpoinen ala on sama kuin perustulotuessa
- Maksetaan enintään 150 hehtaarille.

Nuorten viljelijöiden tulotuki (EU) 3/4

• Määräysvalta **osakeyhtiössä**

- Osakeyhtiössä nuorilla oltava sekä osake- että äänienemmistö
- Alle 50% osuudella voi olla muita kuin ehdot täyttäviä osallisia
- Sama osakeyhtiö voi saada nuorten viljelijöiden tulotukea ainoastaan 5 vuotta
- Muista palauttaa kaikki hakuoppaalla vaaditut liitteet :
 - Osakasluettelo –selvitys yhtiön omistajista, osakemääristä ja äänivallasta
 - Vuokrasopimus: Vuokrasopimus on tehtävä koko maatilasta (pellot ja tuotantorakennus)

• Määräysvalta **yhtymässä**

- Yhtymässä kaikkien osakkaiden on täytettävä nuorten viljelijöiden tulotuen ehdot
- Jos vaiheittainen spv, jatkaja voi hakea tukea vasta kun yhtymä on purettu tai kaikki yhtymän osakkaat täyttävät tuen ehdot
 - Kun yhtymän jäsenet täyttävät tuen ehdot, katsotaan tilan aloittaneen nuorten määräysvallassa olevana

Nuorten viljelijöiden tulotuki (EU) 4/4

Ammattitaitovaatimus

Luonnollinen henkilö; hakijalla oltava vähintään:

A) toisen asteen tutkinto: esim. ylioppilastutkinto, ammatillinen perustutkinto (ammattitaitovaatimuksen on täytyttävä hakuvuonna 31.8.) TAI

B) 30 opintopisteen laajuinen koulutus, josta vähintään 15 opintopistettä on talousopintoja

Luonnollisten henkilöiden ryhmä; (aviopuolisot, yhtymät, kuolinpesät ym.), **jokaisella** ryhmän jäsenellä oltava vähintään:

A) toisen asteen tutkinto TAI

B) 30 opintopisteen laajuinen koulutus, josta vähintään 15 opintopistettä on talousopintoja TAI

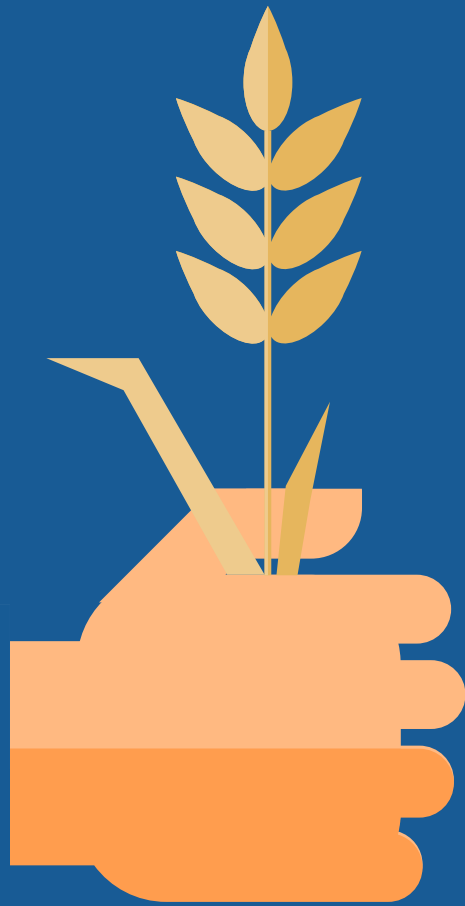
C) kolmen vuoden työkokemus luonnonvara-alalta

Yhteisömuotoiset tilat; jokaisella määräysvaltaisella yhteisön jäsenellä oltava vähintään:

A) toisen asteen tutkinto TAI

B) 30 opintopisteen laajuinen koulutus, josta vähintään 15 opintopistettä on talousopintoja TAI

C) kolmen vuoden työkokemus luonnonvara-alalta



Selvityspyynnöt

Mitä satelliitilla seurataan?

- Lohko on maatalousmaata.
- Lohkolla tapahtuu maataloustoimintaa (esim. niitto, laidunnus, muokkaus).
- Kasvi on ilmoitetun mukainen.
- Suojavyöhykkeiden ja turvepeltojen nurmien kasvusto on korjattu viimeistään 15.9.
- Kasvusto on säilytetty ehtojen mukaisesti.
- Turvepeltojen nurmet ja Natura-alueen pysyvät nurmet on säilytetty kyntämättä.
- Sängenspolttokieltoa on noudatettu.

Satelliittiseurannan selvityspyyntöjen aikataulu



 Selvityspyyntöjä lähtee viljelijälle

 Hyväksytty kuvanottoaika

Tarkasteltava asia	Kesäkuu	Heinäkuu	Elokuu	Syyskuu	Lokakuu
Peltotukihakemuksen muutos aika	10.6.				1.10.
Kasvustoa ei ole päätetty ennen 16.7. (kasvusto perustettu aiempina vuosina) Luonnonhoitonurmi ja ekojärjestelmätuen viherlannoitusnurmi Toisen vuoden maanparannus- ja saneerauskasvi		Viikko 29 16.7.			6.10.
		16.7.			13.10.
Kasvustoa ei ole niitetty ennen 1.8. Monimuotoisuuskasvien niitto		Viikko 31 3.8.			6.10.
			1.8.		13.10.
Kasvi on ilmoitetun mukainen Muut kasvit (viikolla 32) Heinä- ja nurmirehukasvit (viikolla 36)			Viikko 32		6.10.
			Viikko 36		6.10.
		Kun kasvi on tunnistettavissa			13.10.
Kasvustoa ei ole päätetty ennen 1.9. (kasvusto perustettu vuonna 2026) Luonnonhoitonurmi ja ekojärjestelmätuen viherlannoitusnurmi			Viikko 36 3.9.		6.10.
				1.9.	13.10.
Niitto, laidunnus ja sadonkorjuu viim. 15.9 Kaikki kasvit, joita koskee niitto- tai sadonkorjuuvaatimus (poikkeus siemennurmet ja ruokohelpi)				Viikko 36	6.10.
		Kun toimenpide on tehty		15.9.	Siemennurmet kun sato korjattu
Kasvustoa ei ole päätetty ennen 16.9 Monimuotoisuuskasvit				Viikko 38 18.9.	6.10.
				16.9.	13.10.

Selvityspyyntö hakemustietojen perusteella

Ruokohelpi

- Tukihaun päättymisen jälkeen selvityspyyntö lähetetään kaikille lohkoille, joille on ilmoitettu ruokohelpi.
- Vastauskuvasta on erotuttava kesän 2026 ruokohelpikasvuston niitto tai sadonkorjuu.
- Vastausaika 16.6.2026–15.6.2027

Monimuotoisuuskasvit

- Tukihaun päättymisen jälkeen tehdään otos lohkoista, joille lähetetään selvityspyyntö.

Puutarhakasvien vaihtoehtoinen kasvinsuojelu, katteen käyttö

- Tukihaun päättymisen jälkeen selvityspyyntö lähetetään kaikille lohkoille, joille on kyseinen toimenpide ilmoitettu.

Mitä tehdä kun niiton selvityspyyntö tulee



- ✓ Jos et vielä ole niittänyt, tee se viimeistään 15.9.
- ✓ Ota viimeistään 15.9. kuva, jossa niitto näkyy selvästi. Lähetä se viimeistään 13.10.

Älä jää odottamaan satelliitin niittohavaintoa - se ei aina havaitse sitä.



- ✓ Jos et saa viimeistään 15.9. otettua kuvaa, josta niitto näkyy selvästi, peru lohkon tuet Vipu-palvelussa viimeistään 1.10.

Kun perut tuet itse, seuraamuksia ei tule.



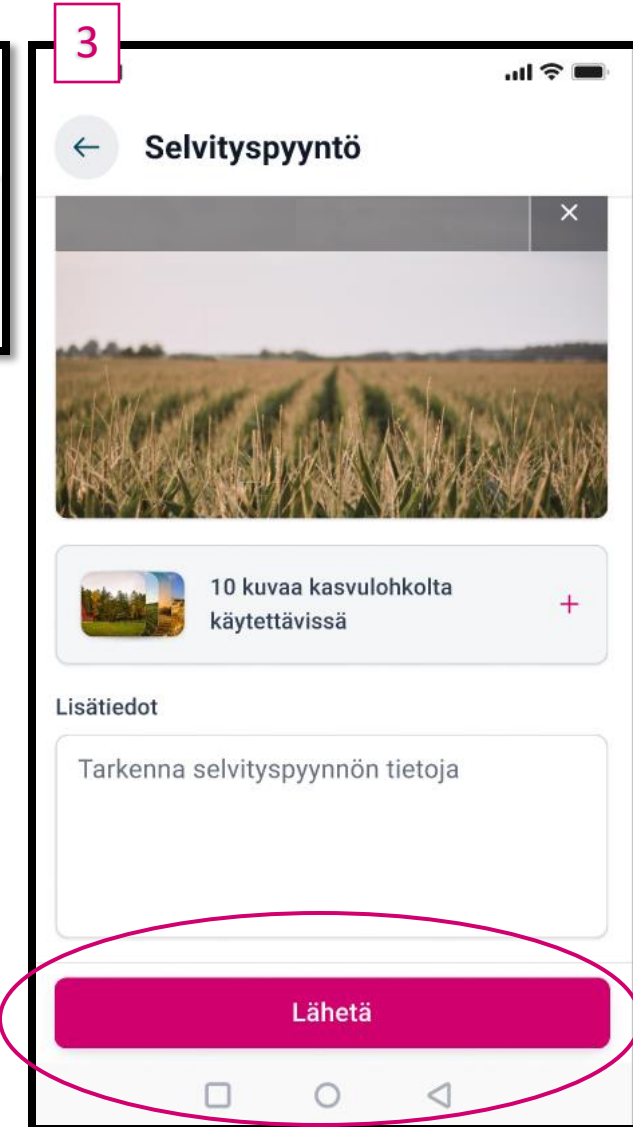
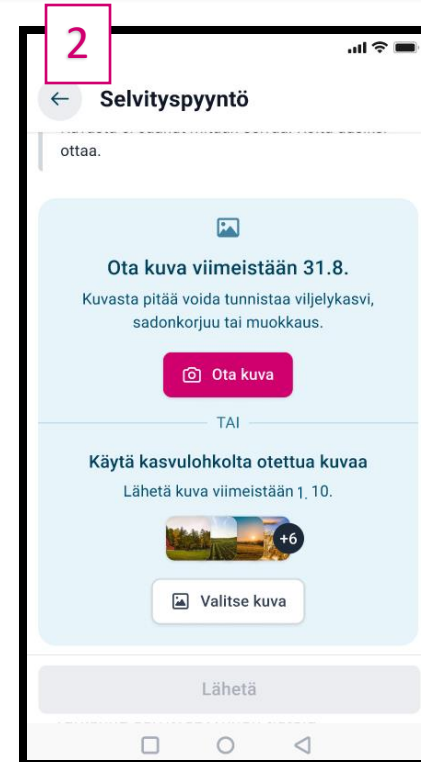
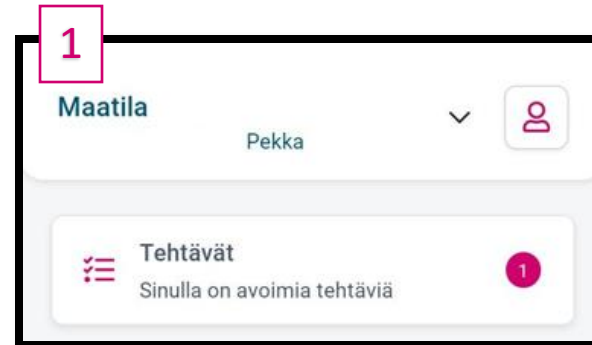
Jos et tee kumpaakaan edellisistä, seuraamuksia voi muodostua. Pahimmillaan tukia ei makseta ja vähennystä voi tulla myös tuleviin tukiin.

Älä toimi näin!



Selvityspyyntöön vastaaminen

1. Vipu-mobiilin etusivulle tulee ilmoitus, jos tilalla on avoimia tehtäviä.
2. Ota kuva pellolla selvityspyynnön Ota kuva –toiminnolla. Jos lohkolta löytyy jo ehdot täyttävä vapaakuva, tai aikaisemman selvityspyynnön kuva, se tuodaan selvityspyynnölle valittavaksi.
 - Varmista kuitenkin, että kuvat vastaavat siihen, mitä selvityspyynnöllä halutaan varmistaa.
3. Varmista lopuksi, että selvityspyyntövastaus lähetetään.



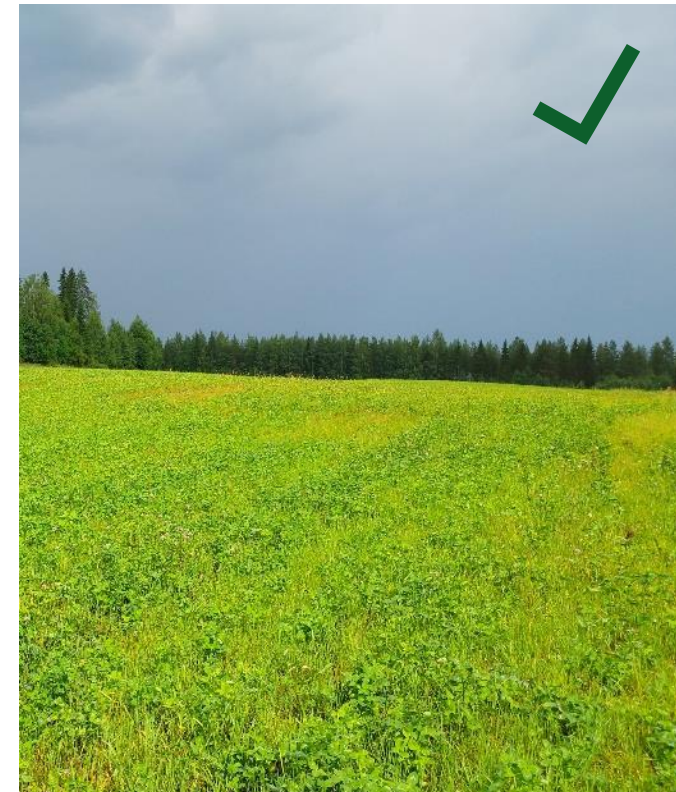
Ota kuva, josta kysytty asia selviää



Kuva koko lohkosta, ei jalkojen juuresta



Ota kuva valoisaan aikaan



Jos ehdon noudattamista ei pysty lähetetystä kuvasta toteamaan, käsittelijä lähettää uuden selvityspyynnön → Selkeällä kuvalla säästää vaivaa, kun pellolle ei tarvitse mennä ottamaan uutta kuvaa.

Uutta Vipu-mobiilissa

Peruuntuneesta selvityspyynnöstä tulee viesti Vipu-mobiilin etusivulle.

Sovelluksen käyttäjälle huomautetaan, jos puhelimessa ei ole käytössä tarkka sijainti.

Kartalla näytetään sininen piste, joka osoittaa kuvaajan sijainnin kartalla.

Kuvan oton jälkeen kartalla näytetään, mihin kuvan sijainti tallentui.

Ohjeita ongelmatilanteisiin

Poista Vipu-mobiili laitteeltasi ja lataa uusin versio sovelluskaupasta.

Tarkista, että mobiililaitteen ohjelmiston uusin versio on asennettu.

Tarkista, että selain on päivitetty uusimpaan versioon (Androidilla Chrome ja Applella Safari).

Lisää ohjeita ja videoita löytyy osoitteesta: ruokavirasto.fi/vipu-mobiili

Jos asia ei ratkea, ota yhteys oman kunnan maaseutuelinkeinoviranomaiseen.



Vipu-mobiilin käyttäjäroolit

Maatilan asiointin käyttöoikeudet	Voi selata tietoja Vipu-palvelussa	Voi hakea tukia Vipu-palvelussa	Voi selata lohkotietoja Vipu-mobiilissa	Voi ottaa Vipu-mobiililla kuvia ja vastata selvityspyyntöihin	Näkee tilan maksutapahtumat Vipu-mobiilissa
Asiointioikeus	X	X	X	X	X
Vipu-mobiilin oikeus			X	X	
Selausoikeus	X				

- Lisää tietoa oikeudesta ja valtuuttamisesta:
<https://www.ruokavirasto.fi/tuet/maatalous/vipu/ohjeet-ja-opetusvideot/vipu-palvelun-kayttooikeudet-ja-kayttajaroolit/>



Maatalousluonnon ja maiseman hoitosopimus 2026

Heidi Nikkilä

Lapin elinvoimakeskus

11.5.2026

Peltotukihaku 2026

- **Ympäristösopimusten haku mahdollista Vipu-palvelussa 9.6.2026 mennessä**
 - Uudet 5-vuotiset maatalousluonnon ja maiseman hoitosopimukset
 - Kosteikkojen hoitosopimukset
 - Lisäalat voimassa oleviin sopimuksiin
 - 1-vuotiset kunnostustoimenpiteet
- **Voimassa olevan sopimuksen peruslohkot ilmoitettava ja maksua on haettava vuosittain peltotukien haussa**
 - Ilmoita oikea kasvi ja maankäyttölaji:
 - Ympäristösopimusala pysyvä nurmi → mkl= luonnonlaidun ja -niitty
 - Ympäristösopimusala puustoinen tai muu ala → mkl= metsämaa tai muu alue

[Vipu-ohje: Lohkotietojen ilmoittaminen ja peltotukien haku - Ruokavirasto](#)

Maatalousluonnon ja maiseman korvaukset

Vuosittaiset hoitokorvaustasot muuttuneet 2026 alkaen:

- Valtakunnalliset ja maakunnallisesti arvokkaat kohteet 650€/ha
- Muut sopimusalueet 550€/ha

- Aitaustoimenpiteen korvaus 1500 €/ha
- Petoaitaus 2400 €/ha
- Kunnostusraivaustoimenpide 450€/ha

Uudet sopimukset

- Sopimukseen soveltuvat alat kuvattu sopimusehdoissa
- Hoitosuunnitelma sopimusehtojen mukainen
- Hoitotoimenpiteenä vuosittainen laiduntaminen tai hoitaminen niittämällä ja korjaamalla niittojäte pois
- Muistiinpanot/hoitopäiväkirja toteutettavista hoitotoimenpiteistä
- Vuokrasopimus, joka on voimassa koko sopimuskauden
 - (1.5 hakuvuonna ja päättyy 30.4)
- Maastokatselmointi tehdään kaikille sopimukseen haetuille lohkoille ensimmäisen sopimusvuoden aikana
 - Tarkastetaan sopimuskelpoisuus ja lohkon rajat

[Sopimusehdot: maatalousluonnon monimuotoisuuden ja maiseman hoito 2026 - Ruokavirasto](#)

Lisäalat voimassa oleviin sopimuksiin

- Haetaan Vipu-palvelussa peltotukihaun aikana 9.6.2026 mennessä
- Lisäaloista perustetaan uudet lohkot
 - Sopimuksella olevien lohkojen peruslohkojen rajoja ei saa muuttaa suuremmaksi
- Lisäaloja ei voi hakea muutosaikana
- Lisäalat ovat voimassa alkuperäisen sopimuskauden loppuun asti
- Lisäaloille tehdään maastokatselmointi
- Lisäaloista palautettava pakolliset liitteet: vuokrasopimukset, päivitetty hoitosuunnitelma

1-vuotiset kunnostustoimenpiteet

- Aitaus- ja kunnostusraivaustoimenpide
- Hoitosuunnitelmaan kuvaus toimenpiteen tarpeesta/toteutusvuosi ja ala, jolla toteutetaan
- Voi hakea sopimuslohkoille, joille ei ole vielä maksettu samasta toimenpiteestä
- Raivattavasta alasta tehdään oma kasvulohko, jos raivattava alue ei koske koko peruslohkoa
- Jos toimenpidettä ei ole tehty ja aluetta ei päästä laiduntamaan viimeistään 15.9, niin peru hoitokorvaus viimeistään 1.10 ilmoittamalla elinvoimakeskukseen.
- Toteutusaika
 - Aitaus 31.12.2026 asti
 - Kunnostusraivaus + raivaustähteiden poiskorjuu 30.4.2027 asti

[Sopimukseen sisältyvät kunnostustoimenpiteet 2025-2026 - Ruokavirasto](#)

Muutosmahdollisuudet voimassa oleviin sopimuksiin

- Pinta-ala voi vähentyä ilman takaisinperintää tietyin edellytyksin:
 - Sopimusalan hallinta siirtyy toiselle tuenhakijalle
 - Sopimusehtojen mukaista hoitoa ei jatketa, mutta vähimmäisala säilyy 0,30 ha
 - Ylivoimainen este tai poikkeuksellinen olosuhde (ilmoitus 15 pv)
- Arvoluokan korotusta haetaan kirjallisesti vapaamuotoisella hakemuksella elinvoimakeskuksesta 9.6.2026 mennessä
- Sopimuksen siirto (lomake 160)
- Lohkon poisto sopimukselta: passivoi lohko ja ilmoita poisto vapaamuotoisella hakemuksella peltotukien haun aikana 9.6.2026 mennessä

[Ympäristösopimusten muutosmahdollisuudet - Ruokavirasto](#)

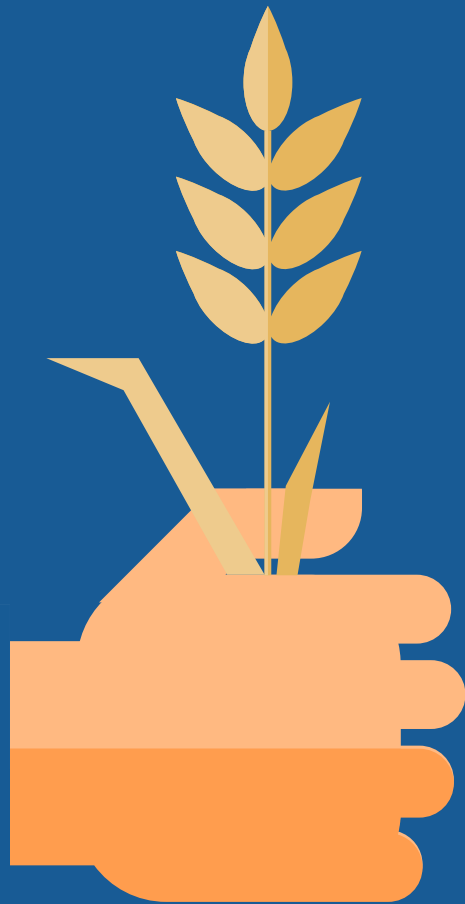
Muutosaika 1.10.2026 mennessä muutosmahdollisuudet

- Ilmoitetun kasvin muuttaminen
- Tuen peruminen (loispaineen, uhanalaisen kasvin takia)
- Maksun hakeminen tai peruminen 1-vuotiselle kunnostustoimenpiteelle
- Muuttaa kunnostusraivaustoimenpiteen kasvulohkorajoja

- Muutoksia Vipussa ei voi tehdä, jos tilalle on ilmoitettu valvonnasta
- Ilmoita kaikki oleelliset muutokset elinvoimakeskukseen!

Kiitos!

Ympäristösopimukseen liittyvät tiedustelut:
ymparistosopimukset.lappi@elinvoimakeskus.fi



Luonnonmukaisen tuotannon korvaus

Juha Harri

Lapin Elinvoimakeskus 11.5.2026

Luomusitoumuksen lisäkoulutusvaatimus

Sitoumuskauden aikana on:

- suoritettava yhden päivän pituinen luonnonmukaisen tuotannon tuotantoehtoja, sitoumusehtoja ja viljelyä koskeva koulutus (n.5h)
tai
- hyödynnettävä Neuvo-järjestelmän mukaista luomuneuvontaa (väh. 3h)

Vuonna 2021 tehty sitoumus, joka on mukautettu, päättyy 30.4.2026. Lisäkoulutus on suoritettava viimeistään 30.4.2026.

Koulutuksia järjestävät neuvontajärjestöt, yhdistykset, hankkeet... ja niistä tiedotetaan esim. <https://maaseutuverkosto.fi/verkostoidu/tapahtumat/>, somekanavat...

Luonnonmukaisen tuotannon korvaustasojen muutokset 2026

	Korvaus aiemmin €/hehtaari/vuosi	Korvaus 2026 alkaen €/ hehtaari/vuosi	Muutos
Kasvintuotanto	160 €	184 €	+ 24 €
Avomaan vihannestuotanto	590 €	679 €	+ 89 €
Kotieläintuotanto	130 €	150 €	+ 20 €

Korotuksella halutaan parantaa edellytyksiä luomutuotannon jatkumiseen ja lisääntymiseen.

Uudet korvaustasot tulevat käyttöön myös voimassa oleviin sitoumuksiin ilman erillistä hakua.

Peruslohkojen hallinta-aika

Luomukorvausta voidaan maksaa luomusitoumukseen sisältyvistä korvauskelpoisista aloista, jotka ovat tuenhakijan hallinnassa 9.6.–1.10.2026 välisen ajan, eli peltotukien haun päättymisestä peltotukien hakemuksen viimeiseen muutospäivään asti.

Kevennyksiä ehdollisuuden vaatimuksiin

- Luomutilojen ei tarvitse tästä vuodesta alkaen noudattaa suojakaistavaatimuksia, vähimmäismaanpeitteen vaatimusta ja viljelyn monipuolistamista. [Katso lisää Ruokaviraston sivuilta.](#)
Ehdot täyttyvät luomuviljelyssä jo tuotantoehtojen vaatimuksien kautta.

Lannoitus on kielletty viisi metriä lähempänä vesistöä. Seuraavan viiden metrin vyöhykkeellä vesistöä lannan ja orgaanisten lannoitevalmisteiden pintalevitys on kielletty, ellei peltoa muokata vuorokauden kuluessa levityksestä. Edellä mainitut lannoitus- ja pintalevityskiellot eivät kuitenkaan estä kotieläinten laiduntamista kyseisillä alueilla.

[Katso nitraattiasetus täältä \(Finlex.fi\)](#)

Myyntikasvivaatimus 1/2

Myyntikasveja on viljeltävä *sitomusvuoden aikana* yhteensä vähintään 30 % siirtymävaiheen ohittaneesta sitomusosalasta

- Vaatimus koskee tiloja, jotka ovat valinneet sitomustyyppin lisätiedoksi myyntikasvivaatimuksen
- Myyntikasvialan laskennassa ei huomioida luomun siirtymävaiheessa olevia aloja.
- Hyväksyttävät myyntikasvit on lueteltu luomun sitomusehdoissa (Vna 37/2025 liite 2)

Vipu-neuvojassa on tarkiste myyntikasvien täyttymisestä.

Myyntikasvivaatimus 2/2

Myyntikasvivaatimuksen ei koske, jos:

- Tilalla on luonnonmukaisen kotieläintuotannon sitoumus ja tilan sitoumusalasta käytetään vähintään 50 % oman luomukarjan rehun tuotantoon ja eläimiä on vähintään 0,3ey/ha
- Tila on tehnyt kirjallisen yhteistyösopimuksen rehun tuotannosta luonnonmukaisen kotieläintuotannon sitoumuksen tehneen tilan kanssa
- Tila on tehnyt kirjallisen yhteistyösopimuksen rehun tuotannosta yrityksen kanssa, joka välittää luomurehua luomukotieläintiloille tai rehuvalmistajan kanssa

Rehuntuotantosopimus 1/2

Yhteistyöstä on tehtävä kirjallinen sopimus, jossa on perusteltava vastaanottavan tilan rehun tarve sopimukseen määritetylle rehumäärälle. Rehukasveiksi hyväksytään kaikki rehukasvit, joita voidaan hyödyntää eläinten ruokinnassa.

Sopimuksen on sisällettävä:

- Osapuolten nimet ja tilatunnukset
- Yhteistoiminnan laajuus (vähintään 50% luomuvaiheessa olevasta sitoumusalasta)
- Voimassaoloaika (sopimus tehtävä sitoumuskauden mittaiseksi tai toistaiseksi)
- Arvio vuosittain toimitettavista rehulajeista ja –määristä.

Perustelut vastaanottavan luomukotieläintilan rehun tarpeesta

Rehuntuotantosopimus 2/2

Viljelijän on osoitettava lohkokirjanpidon, rehukirjanpidon tai tuotevirtakirjanpidon avulla, että rehua on toimitettu kirjallisen rehuntuotantosopimuksen mukaisesti.

Jos sitoumuksen tehnyt tila ei toimita rehua kirjallisen sopimuksen mukaisesti luomukotieläinsitoumuksen tehneelle tilalle tai välitysliikkeelle, luomukorvausta voidaan vähentää 30 %.

Ensisijaisesti rehuntuotantosopimus on tarkoitettu tilojen väliseen yhteistyöhön. Jos yhteistyö on välitysliikkeen kanssa, myös tästä tehdään kirjallinen sopimus. Sopimuksesta on käytävä ilmi, että välitysliike kuuluu luonnonmukaisen tuotannon valvontaan.

Sitoumusalan muuttaminen/lisääminen

Hakija voi lisätä vuosittain sitoumukselle korvauskelpoista peltoalaa, jos se on mahdollista valtion *talousarvion määrärahatilanteen perusteella*.

- Sitoumukselle voi vaihtaa alan, jolle on siirretty korvauskelpoisuus.
- Sitoumukselle voi lisätä alan, joka on poistettu maatalouskäytöstä, ja joka palaa maatalouskäyttöön myöhemmin.
- Sitoumukselle voidaan liittää myös uusia lohkoja, jotka ovat olleet toisen luomusitoumuksen tehneen viljelijän luomusitoumuksella edellisenä vuonna.

Sitoumusalan muuttaminen/poistaminen

- Luomusitoumuksesta voi poistaa korvauskelpoista alaa, jos
 - alan hallinta tai sen korvauskelpoisuus siirretään toiselle tai
 - tuenhakija siirtää alan korvauskelpoisuuden hallinnassaan olevalle korvauskelvottomalle alalle, joka liitetään sitoumukselle
- Luomusitoumuksesta voi poistaa alan, joka poistuu maatalouskäytöstä
- Sitoumus raukeaa ilman takaisinperintää, jos korvauskelpoinen ala vähenee koko tilan hallinnan siirron vuoksi alle vähimmäismäärän.
Jos korvauskelpoinen ala vähenee alle vähimmäisalan muusta syystä, sitoumus lakkaa ja maksetut korvauksen peritään takaisin.

Sitoumuksesta luopuminen

Hakija voi luopua sitoumuksesta kesken sitoumuskauden ylivoimaisen esteen tai poikkeuksellisten olosuhteiden tilanteissa. Näitä ovat esimerkiksi:

- a)tilaan merkittävällä tavalla vaikuttava ankara luonnonkatastrofi tai ankara sääilmiö
- b)tilan kotieläinrakennusten tuhoutuminen onnettomuudessa
- c)eläinkulcutauti, kasvitautin puhkeaminen tai kasvintuhoojan esiintyminen, joka vahingoittaa tuensaajan koko karjaa tai osaa siitä tai viljelykasveja
- d)koko tilan tai sen merkittävän osan pakkolunastus, jos kyseinen pakkolunastus ei ollut ennakoitavissa hakemuksen jättöpäivänä
- e)tuensaajan kuolema
- f)tuensaajan pitkäaikainen kyvyttömyys harjoittaa ammattiaan.

- Sitoumus lakkaa ja maksetut korvauksen peritään takaisin sitoumuskauden alkuun saakka, jos hakija luopuu sitoumuksesta kesken sitoumuskauden ilman hyväksyttyä syytä (tila siirtyy esimerkiksi tavanomaiseen viljelyyn).

Sitoumuksesta luopuminen lomakkeella 474

Koko sitoumuksen tai sen osan siirto

- Koko sitoumuksen voi siirtää saman tilan osalliselle ja siirtää tai jakaa toiselle tilalle.
- Siirron saaja voi jatkaa sitoumusta tai sen osan noudattamista jäljellä olevan sitoumuskauden ajan.
- Siirron saajan tulee täyttää korvauksen saajan edellytykset: aktiiviviljelijä, ikävaatimus, luonnonmukaisen tuotannon koulutusvaatimus, luomuvalvontaan kuuluminen.
- Jos siirron saaja ei jatka sitoumuksen noudattamista, sitoumus raukeaa ja sitoumuksesta luopujalle ei seuraa takaisinperintää.

Sitoumuksen siirto lomakkeella 160

Sitoumustietojen muutokset voimassa olevaan sitoumukseen

Kasvintuotannon sitoumus luonnonmukaisesta kotieläintuotannosta annettavaksi sitoumukseksi. Huom! Eläinlaji ilmoitettava luomuvalvontaan 30.4.

Kotieläintuotannon sitoumus kasvintuotannon sitoumukseksi, jos luonnonmukaisen kotieläintuotannon vaatimus eläinyksikkömäärästä ei enää täyty.

Myös sitoumustyypin lisätiedon vaihto (myyntikasvit, rehusopimukset, 50% rehua omille eläimille)

Sitoumukseen hyväksytyjen eläinlajien poistot / uuden eläinlajin lisäykset

Sitoumustyypin muuttamista haetaan **paperilomakkeella 215M 9.6.2026 mennessä.**

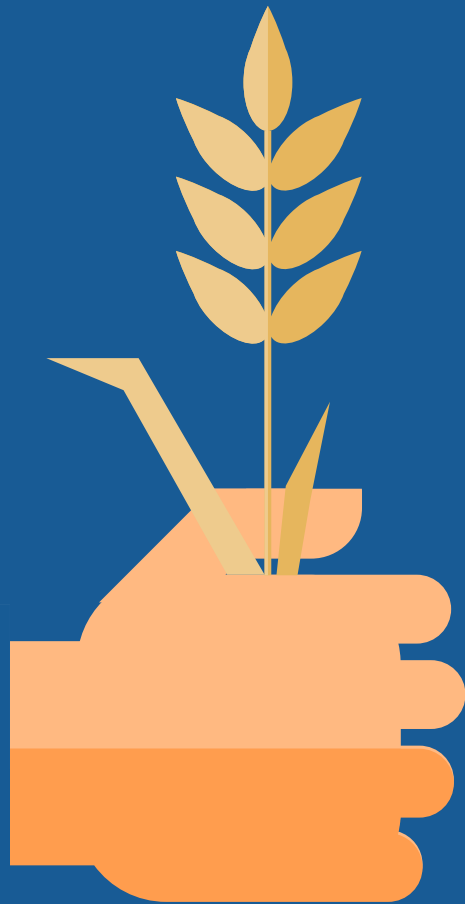
Voimassa olevien sitoumusten sitoumustietoja ei voi muuttaa muutosaikana.

Luomusitoumuksen ja -korvauksen hakeminen vuonna 2026

Uutta luomusitoumusta ja -korvausta sekä lisäalueita luomusitoumukseen haetaan Vipu-palvelussa, peltotukien haun yhteydessä

- **Hakuaika päättyy 9.6.2026**
- Hakemuksen liitteet jätetään sähköisesti haun yhteydessä: kurssitodistukset, rehuntuotantosopimukset

Hakua ei kannata jättää viimeiseen päivään!



Ei-tuotannollisten investointien tuki

Mihin tukea voi saada?

Ei-tuotannollinen investointi on ympäristöä parantava toimenpide, joka ei lisää maataloustuotantoa.

Tukea voi saada:

- kosteikkoihin
- kaksitasouomiin
- turvepeltojen muuttamiseen kosteikoksi tai suon kaltaiseksi alueeksi.

Hakuajat:

- 1.1.–15.5.2026
- 1.8.–15.12.2026

Paljonko tukea voi saada?

- Kosteikot yli 0,5 ha: korkeintaan 12 000 €/ha
- Kosteikot 0,3–0,5 ha: korkeintaan 4 100 €/kosteikko
- Uoman luonnontilan parantaminen ja kaksitasouomat: korkeintaan 21€/metri.

Tuki maksetaan hyväksytyjen toteutuneiden kustannusten mukaan.

Voit hyödyntää EU:n maaseuturahastosta tuettua neuvontaa investoinnin suunnittelukustannuksiin.

Lisätietoa rahoituksesta

[https://www.ruokavirasto.fi/tuet/maatalous/investoinnit/ei-tuotannolliset-investoinnit/Kosteikko tekee hyvää – luonnolle, vedelle ja ihmisille - Maaseutu.fi](https://www.ruokavirasto.fi/tuet/maatalous/investoinnit/ei-tuotannolliset-investoinnit/Kosteikko%20tekee%20hyvaa%20-%20luonnolle,%20vedelle%20ja%20ihmisille%20-%20Maaseutu.fi)

Kun investointi on tehty, tee kohteen hoidosta ympäristösopimus.

- Vuosittainen korvaus kosteikkojen hoitosopimuksessa on 500 €/ha.



Ei-tuotannollisten investointien tukeen liittyvät
tiedustelut:
katriina.miettunen@elinvoimakeskus.fi

Seuraa viestintäämme! x



maaseutu.fi/lappi



@lapinmaaseutu



Lapin maaseutu



Tilaa uutiskirje!



Kiitos