



Viljelijätukikoulutus kevät 2026

Materiaali perustuu Ruokaviraston 3/2026 koulutuksiin

Suvi Myller, ProAgria Itä-Suomi

Puutarha- ja kasvintuotannon asiantuntija



Tässä esityksessä

- Ehdollisuus, kertausta ja muutokset
- Ekojärjestelmä, kertausta ja muutokset
- Ympäristökorvaus, kertausta ja muutokset
- Nuorten viljelijöiden tuet, kertausta ja muutokset
- LHK ja kansalliset tuet, kertausta ja muutokset
- Peltotukien haku 2026 ja hakemuksen muuttaminen

Ehdollisuus

Pysyvät nurmet

- Aiemmin nurmi muuttui pysyväksi nurmeksi 5 vuoden jälkeen
- **MUUTOS** → jatkossa muuttuu 7 vuoden jälkeen
- Jos on ehtinyt jo muuttua v. 2025, on pysyvää nurmea myös 2026
- Ennallistamismenettely tulee käyttöön, jos pysyvän nurmen määrä vähenee yli 10% verrattuna vuoteen 2018
- **MUUTOS** → aiemmin yli 5%

Ehdollisuus: viljelykiertovaatimus, kertaus

Yksivuotinen viljelykiertovaatimus

- 33% edellisvuoden yksivuotisten kasvien pinta-alasta vaihduttava toiseen kasvilajiin

JA

Monivuotinen viljelykiertovaatimus

Usean vuoden viljelykierrossa voit viljellä samaa yksivuotista viljelykasvia samalla peltoalalla enintään kolme vuotta peräkkäin. Usean vuoden viljelykierron on toteuduttava ensimmäisen kerran vuonna 2026

TAI

Viljelyn monipuolistaminen

- Jos tilasi peltoalan koko on 10–30 hehtaaria, viljele alalla vähintään kahta eri viljelykasvia. Viljeltävän pääkasvin osuus saa tällöin olla enintään 75 prosenttia kyseisestä peltoalasta.
- Jos tilasi peltoala on yli 30 hehtaaria, viljele alalla vähintään kolmea eri viljelykasvia. Pääkasvin osuus saa tällöin olla enintään 75 prosenttia peltoalasta, ja kahden pääkasvin yhteenlaskettu osuus saa olla enintään 95 prosenttia peltoalasta.

Kertaus: joka vuosi pitää täytyä joko viljelyn monipuolistaminen TAI viljelykierrot (yksivuotinen ja monivuotinen)

Esimerkki monivuotisesta viljelykiertovaatimuksesta

2023	2024	2025	2026
kaura	ohra	kaura	kaura + nurmen siemen
säilörehunurmi	säilörehunurmi	ohra	kaura + nurmen siemen
kaura	kaura	kaura + nurmen siemen	säilörehunurmi
ohra	ohra	ohra	ohra
kaura	kaura	kaura	kaura + nurmen siemen

Esimerkki monivuotisesta viljelykiertovaatimuksesta

2023	2024	2025	2026	
kaura	ohra	kaura	kaura + nurmen siemen	Toteutuu
säilörehunurmi	säilörehunurmi	ohra	kaura + nurmen siemen	Toteutuu
kaura	kaura	kaura + nurmen siemen	säilörehunurmi	Toteutuu
ohra	ohra	ohra	ohra	Ei toteudu
kaura	kaura	kaura	kaura + nurmen siemen	Ei toteudu

Ehdollisuus

MUUTOS 30 hehtaarin raja, viljelykierto/viljelyn monipuolistaminen:

- Jos tuenhakijan ilmoittama tukikelpoisen maatalousmaan pinta-ala on enintään 30 hehtaaria, tilaan ei kohdistu ehdollisuuden valvontaa tai seuraamuksia viljelykierron ja viljelyn monipuolistamisen vaatimuksen osalta.
- Viljelykierron ja viljelyn monipuolistamisen vaatimus on ympäristösitoumuksen kerääjäkasvit toimenpiteen vähimmäistason vaatimus, joten jos hakee kerääjäkasvien tukea, vähimmäistason vaatimuksen pitää täytyä myös enintään 30 hehtaarin tiloilla.

Ehdollisuus

Puhdaskaura

- **MUUTOS** Puhdaskauralle helpotus viljelykiertovaatimukseen: yksi- ja monivuotinen viljelykiertovaatimus ei koske
- Oltava tuotantosopimus, joka palautettava maaseutuelinkeinoviranomaiselle
- Saa jatkossa viljellä yli 3 vuotta peräkkäin samalla lohkolla



Ehdollisuus

MUUTOS Luomutilalle vapautukset seuraavista vaatimuksista:

- Sängenpolttokielto
- Suojakaistavaatimukset
- Vähimmäismaanpeite
- Viljelyn monipuolistaminen/viljelykierto
- Pysyvän nurmen ennallistaminen, jos tulisi ennallistamisvaatimus

Edellä mainittujen ehtojen katsotaan täyttyvän luonnonmukaisen tuotannon viljelyn ehtojen kautta

Vipuneuvoja auttaa viljelyn monipuolistamisen ja viljelykierron vaatimuksen seurannassa 1/2



Viljelyn monipuolistaminen tai viljelykierto

Vaatus täyttyy, jos vähintään toinen vaatimuksista (viljelyn monipuolistaminen tai viljelykierto) toteutuu.

• Ei koske tilaa

▶ Näytä viljelyn monipuolistamisen laskelma ⓘ Sisältää huomautuksia

▼ Näytä viljelykierron laskelma ⓘ Sisältää huomautuksia

• Ei koske tilaa

▶ Yksivuotinen viljelykiertovaatimus ⓘ Sisältää huomautuksia

▶ Monivuotinen viljelykiertovaatimus ⓘ Sisältää huomautuksia

Uutena vuonna 2026
monivuotisen
viljelykiertovaatimuksen
seuranta

▼ Näytä viljelyn monipuolistamisen laskelma ⓘ Sisältää huomautuksia

• Ei toteudu

✓ Tilan maatalousmaan ala on enintään 30 hehtaaria. Tila on vapautettu ehdollisuuden viljelykierron ja viljelyn monipuolistamisen valvonnasta ja seuraamuksista.

⚠ Kerääjäkasvitoimenpiteen vähimmäisvaatimus ei täyty viljelykierron eikä viljelyn monipuolistamisen osalta. Kerääjäkasvitoimenpiteeseen aiheutuu seuraamus.

⚠ Pääkasvin osuus saa olla enintään 75 % monipuolistamisen peltoalasta.

Monipuolistamisen kasvi	☺	Monipuolistamisen laskelmassa käytettävä peltoala (ha) ☺	Osuus peltoalasta (%) ☺
▶ Kaalit		50,00	76,00
▶ Herne		35,00	12,00
Mansikka		25,00	6,00
▶ Hampu		15,00	4,00
▼ Kurpitsa		8,00	2,00
Kesäkurpitsa	4,00 ha		
Kurpitsa	4,00 ha		

ⓘ Jos tuenhakuvuoden satelliittiseurannan kasvintunnistuksen tulos jää laiminlyönniksi kyseisellä alalla ilmoitettua viljelykasvia ei oteta huomioon viljelyn monipuolistamisen laskelmassa käytettävässä peltoalassa.

Ekojärjestelmä

Tukitasot muuttuvat

Vuonna 2026 enintään:

- Talviaikainen kasvipeite 40 €/ha
- Luonnonhoitonurmet 65 → **55** €/ha
- Viherlannoitusnurmet 80 → **100** €/ha
- Monimuotoisuuskasvit 270 → **210** €/ha

Ekojärjestelmä

Talviaikainen kasvipeite

Kertaus: ekojärjestelmätuen talviaikaisen kasvipeitteen säilytysaika lyheni ja pysyvien nurmien säilytysehto **muuttui** vuonna 2025:

- Toimenpiteeseen ilmoitettu pellon, pysyvien kasvien ja pysyvän nurmen ala on säilytettävä kasvipeitteisenä ja muokkaamattomana 31.3. asti

Vaatus/Ehto	Säilytysaika	Ala
Ehdollisuus, talviaikainen vähimmäismaanpeite	31.10.–31.12.2026	33 prosenttia pellon ja pysyvien kasvien alasta.
Ekajärjestelmätuki, talviaikainen kasvipeite	31.10.2026–31.3.2027	Toimenpiteeseen ilmoitettu pellon, pysyvien kasvien ja pysyvän nurmen ala.

Ekojärjestelmä

Luonnonhoitonurmet

- **MUUTOS** Voit päättää toisen vuoden luonnonhoitonurmen 15.7. alkaen, jos kylvät syyskylvöisiä kasveja → aikaisemmin 1.8. alkaen
- **MUUTOS** Voit torjua vaikeita rikkakasveja pesäketorjuntana → aikaisemmin ei sallittu
- **MUUTOS** Luonnonhoitonurmilla on niittovaatimus joka toinen vuosi. Voit todistaa vuoden 2025 niittovaatimuksen myös paikkaan sidotulla valokuvalla → aikaisemmin edelliseltä vuodelta peräisin oleva valokuvaa ei hyväksytty.

Eköjärjestelmä

Viherlannoitusnurmet

- **MUUTOS** Voit päättää toisen tai kolmannen vuoden viherlannoitusnurmen 15.7. alkaen, jos kylvät syyskylvöisiä kasveja → aikaisemmin 1.8. alkaen
- **MUUTOS** Voit torjua vaikeita rikkakasveja pesäketorjuntana → aikaisemmin ei sallittu
- **MUUTOS** Viherlannoitusnurmilla on niittovaatimus joka toinen vuosi. Voit todistaa vuoden 2025 niittovaatimuksen myös paikkaan sidotulla valokuvalla → aikaisemmin edelliseltä vuodelta peräisin oleva valokuvaa ei hyväksytty.

Ekojärjestelmä

Monimuotoisuuskasvit

- **MUUTOS** Kylvä monimuotoisuuskasvien siemeniä tasaisesti koko kasvulohkolle siten, että alalle muodostuu peittävä kasvusto → aikaisemmin riitti, jos oli pyrkinyt peittävän kasvuston aikaansaamiseen
- Muutos tarkoittaa sitä, että jos alalle ei muodostu peittävää monimuotoisuuskasvikasvustoa, tukea ei myönnetä
- Jos kylvetty monimuotoisuuskasvien kasvusto ei onnistu, vaihda kasvikoodiksi käytetystä siemenseoksesta riippuen esimerkiksi tuen peruminen tai 1-vuotinen kylvetty seoskasvusto
- Vaatimusta seurataan satelliittiseurannassa ja kuvavastausten perusteella alat hylätään, jos kuvassa ei näy ehtojen mukaista, peittävää monimuotoisuuskasvustoa.

Ympäristökorvaus

Tärkeimmät muutokset

- **MUUTOS** Valumavesien hallinta ilmoitetaan peltotukihaussa → syysilmoitus poistuu valumavesien hallinta- toimenpiteestä
- **MUUTOS** Maanparannus- ja saneerauskasvit voivat olla kaksi vuotta peräkkäin
- **MUUTOS** Kaikki apilat hyväksytään maanparannus- ja saneerauskasveiksi
- Korvaustasot nousevat
 - Maanparannus- ja saneerauskasvit 190 → **223** €/ha
 - Suojavyöhyke 350 → **430** €/ha
 - Turvepeltojen nurmet 100 → **200** €/ha
- Kerääjäkasveja voi ilmoittaa enemmän kuin aiemmin 30 → **35**%
- Uusia suojavyöhykkeitä ja turvepeltojen nurmia voi ilmoittaa kauden loppuun saakka (vuoteen 2027)

Ympäristökorvaus, kertaus

Viljavuustutkimus

- Tutkimuksen on oltava voimassa kaikilla peruslohkoilla, joiden kasvia **voilannoittaa**.
- Huom! Ehdollisuudessa ehtona on edelleen seuraavat asiat
 - Lohkon maalajin ja viljavuusluokan pitää olla selvillä ennen lannoitusta.
 - Ehdollisuudessa hyväksytään enintään 10 vuotta vanha tutkimus, ympäristökorvauksessa enintään 5 vuotta vanha

Lohkokohtaiset muistiinpanot:

- Muistiinpanojen ja ilmoitusten tulee vastata toisiaan

Ilmasto- ja ympäristösuunnitelma

- Suunnitelma tulee olla laadittu toisena tai kolmantena sitoumusvuonna.
- Vuonna 2023 sitoutuneiden pitää laatia suunnitelma viimeistään **30.4.2026**

Laadi suunnitelma
www.ilmastosuunnitelma.fi -palvelussa ja
palauta lopuksi kuntaan
maaseutuelinkeinoviran
omaiselle

Ympäristökorvaus, kertaus

Tilakohtaiset toimenpiteet

1. Ilmasto-ympäristökoulutus **suorita 2025 vuoden koulutus viimeistään 30.4.2026**
2. Monivuotiset monimuotoisuuskaistat
3. Maaperän seuranta
4. Orgaaniset ravinteet
5. Pölyttäjiä ravintokasvit
6. Täsmäviljelymenetelmät
7. Kasvintuhoojien ja kasvitautien seuranta- ja tunnistussovellus

Ympäristökorvaus

Lohkokohtaiset toimenpiteet

Maanparannus- ja saneerauskasvit 223e/ha

- Yksivuotisen tuotantokasvin jälkeen voi ilmoittaa alalle maanparannus- ja saneerauskasvin
- Monivuotisen kasvin voi ilmoittaa kaksi vuotta peräkkäin ilman uudelleenkylvöä
- Toisena vuonna voi päättää aikaisintaan 15.7 (muutos) pvm. voi tarkentua)
- Kelpaavia kasveja ovat vain nämä: öljy- ja muokkausretikka, mailaset, ruisvirna, rehuvirna, valkosinappi eli keltasinappi, mesikät, sikuri, hunajakukka, auringonkukka, samettikukka, apila, kuminan ensimmäisen vuoden kasvusto tai näiden seokset. samettikukka tai näiden seokset.
- Apila uutena listassa vuonna 2026 (muutos)

- Maanparannuskasveja ei voi viljellä satokasvin aluskasveina
- Vuonna 2026 toimenpiteeseen voi ilmoittaa alaa, jossa on vuonna 2025 ollut yksivuotinen tuotantokasvi tai alalle on maksettu vuonna 2025 tästä toimenpiteestä
- Apila ei ole mukana v. 2025 perusteella
- Karttataso kelpaavasta alasta Vipussa
- Saa päättää kemiallisesti



Ympäristökorvaus

Lohkokohtaiset toimenpiteet

Kerääjäkasvit 97e/ha

- Alaa voi ilmoittaa 35 % korvauskelpoisesta alasta (aiemmin 30 %) **(MUUTOS)**
- Ei saa olla pelkästään typensitojakasvia
- Voi päättää ennen 15.9., jos alalle kylvetään syyskylvöinen kasvi
- Jos ei syyskylvöistä kasvia, voi päättää kemiallisesti 15.9 alkaen ja muokata 1.10 alkaen

Suojavyöhykkeet

- Muista ilmoittaa sama ala suojavyöhykkeeksi kuin vuonna 2025 → muuten alalle tulee takaisinperintä
- Korjaa kasvusto joka vuosi → muutoin ala ei ole suojavyöhykettä ja alalle seuraa takaisinperintä sitoumuksen alkuun
- **(MUUTOS)** Uutta suojavyöhykealaa voi ilmoittaa vielä vuonna 2026 ja 2027

Ympäristökorvaus

Lohkokohtaiset toimenpiteet

Turveltojen nurmet 200e/ha

- Muista ilmoittaa sama ala turvenurmeksi kuin vuonna 2025 → muuten alalle tulee takaisinperintä
- Toimenpiteeseen haetut uudet turveltonurmet todetaan vuonna 2026 viljavuustutkimuksen perusteella kuten aiemminkin
- Viljavuustutkimus on oltava 30.9. mennessä
- Maalaji tulee olla turvetta, eli pelkästään BCt, Ct, LCt, SCt, CSt, LSt tai St
- Toimita liitteet kuntaan haun yhteydessä tai myöhemmin. Liitteen toimittaminen on maksun edellytys
- Sadonkorjuuvelvoite 15.9 mennessä
- **MUUTOS** Vuosittainen kasvinsuojeluaineiden käyttö ei ole sallittua
 - Aiemmin kasvinsuojeluaineiden käyttö oli kielletty

Ympäristökorvaus

Lohkokohtaiset toimenpiteet

Puutarhakasvien vaihtoehtoinen kasvinsuojelu 500e/ha

- Tuenhakijan on laadittava vaihtoehtoisen kasvinsuojelun ennakkosuunnitelma lohko- ja kasvikohtaisesti kasvukauden alussa 31.5. mennessä
- Suunnitelma on toimitettava kuntaan peltotukihaun yhteydessä 9.6 mennessä
- **MUUTOS** Vuonna 2026 suunnitelmaa ei tarvitse allekirjoittaa
- Ennakkosuunnitelmapohja löytyy [täältä](#)

Toimenpiteen toteutuksen seurantaan tarkennetaan: Valvotaan kohdennetummin tai pyydetään selvityspyyntö katteen käytöstä

- Huomioi erityisesti: **Katetta on hoidettava/lisättävä tarpeen mukaan: leikattava myös sadonkorjuuajan jälkeen**
- Kate tulee säilyttää monivuotisilla kasveilla koko kasvukauden, jos viljely jatkuu seuraavana vuonna
- Kate tulee säilyttää yksivuotisilla kasveilla ja monivuotisten kasvien viimeisenä viljelyvuonna sadonkorjuuseen saakka.

Ympäristökorvaus, lohkokohtaiset toimenpiteet

Säätösalaajitus 77e/ha

- Lohkolla on säätösalaajitusjärjestelmä, jolla voidaan nostaa tai laskea valumavesien vedenpinnan tasoa nostamalla tai laskemalla padotuskorkeutta kokoojaojaan asennetuissa säätökaivoissa tai muilla padotuslaitteilla

Valumavesien hallinta tai kuivatusvesien kierrätys 214e/ha

- Lohkolla on mahdollisuus varastoida kosteina aikoina vettä valumavesialtaisiin, josta vedet kuivana aikana johdetaan pellon kasteluun
- Lohkolle voidaan järjestelmän kautta johtaa vesiä myös luonnonvesistä → tarkistettava tarvitaanko vedenottoon lupa

Ympäristökorvaus

Lohkokohtaiset toimenpiteet

Valumavesien hallinta ja säätösalaojitus

- Muista ilmoittaa vuonna 2026 sama ala valumavesien hallintaan kuin vuonna 2025 → muuten alalle tulee takaisinperintä
- **MUUTOS** Toimenpide ilmoitetaan kasvulohkolle tukihaussa
- Huomioi erityisesti: Valvontaa tehostetaan. Tee muistiinpanoja hoitotoimenpiteistä
- Uuden vuonna 2026 ilmoitettavan alan on oltava
 1. Turvemaata (näyte pitää olla analysoitu 30.9. mennessä)
 2. Edellisellä kaudella valumavesien toimenpiteessä ollutta alaa.
- Ojastokartta on oltava 30.9. mennessä.
- Toimita liitteet kuntaan haun yhteydessä tai myöhemmin. Liitteen toimittaminen on maksun edellytys.
- Toimenpiteen järjestelmän on oltava valmis 30.4. mennessä, sinä sitoumusvuonna jona hakee korvausta

Ympäristökorvaus

Lohkokohtaiset toimenpiteet

Lintupellot 600e/ha

- Viljelijä voi valita toimenpiteen lohkoille, jotka on tunnistettu paikkatietoaineiston perusteella luonnonvaraisten kurkien, hanhien tai joutsenten merkittäviksi muutonaikaisiksi levähdys- ja ruokailupaikoiksi
- Tunnistetut alat (peruslohkot) tulevat näkyviin Vipuun
- Alat ovat mukana aineistossa, jos niistä on haettu vuosien 2017-2025 (**muutos**) aikana vähintään kaksi kertaa vahinkokorvausta ELY-keskuksen kautta
- Viljelijän on viljeltävä lintujen suosimia tuotantokasveja tavanomaisen viljelykäytännön mukaan tavoitteena normaalisatoa tuottava kasvusto
- Lohkon tai sen osan kasvuston käyttö lintuparviin levähdykseen ja lintujen laajamittaisen ravinnonhankintaan ja levähdykseen tulee dokumentoida
- Viljelijä ilmoittaa peltotukihaussa ne lohkot, joilla kurjet, hanhet tai joutsenet saavat ruokailla häiriöttömästi
- Vipuun muodostetaan viljelijän hallinnassa lähekkäin olevista aloista erillisalueet, jos ala on vähintään 10 hehtaaria
- Viljelijällä voi olla useita lähekkäin olevia aloja
- Syysilmoituksella ilmoitetaan ala peruslohkolle, jossa linnut ovat aiheuttaneet vauriota
- Viljelijä voi saada maksun enintään 50 prosentille korvauskelpoisesta alasta

Luonnonhaittakorvaus 242e/ha ja kansalliset tuet

- Hakijan on oltava yli 18-vuotias ja aktiiviviljelijä.
- Ehdollisuus
- 5 hehtaaria korvauskelpoista maatalousmaata
- Vain LHK -korvauskelpoinen menettää korvauskelpoisuuden, kun maankäyttölaji muuttuu
- Maatalousmaa hallinnassa viimeistään 9.6.2026 ja vähintään 1.10.2026 asti
- Kesantorajoite: kesannot + luonnonhoitonurmi yhteensä 25 %
 - Kesannot: avokesanto, sänkikesanto, viherkesanto (nurmi ja niitty)
- Degressio eli tuen väheneminen tilakoon kasvaessa

Tilan maksuala	Maksettavan luonnonhaittakorvauksen osuus täydestä korvauksesta/ha
150 hehtaariin asti	100 %
150 ha ylittävästä peltoalasta 300 hehtaariin asti	90 %
300 ha ylittävästä peltoalasta	80 %

Pohjoinen hehtaarituki 45-350e/ha

- Hakijan oltava yli 18-vuotias
- Maksetaan tiettyjen kasvien viljelyn perusteella C-alueella
- Maatalousmaata 5 ha tai 1 ha puutarhakasvien viljelyssä
- Maatalousmaa hallinnassa viimeistään 9.6.2026 ja vähintään 1.10.2026 asti
- Avomaanvihannesten viljelytapa ja sadonkorjuuvelvoite pohjoisessa hehtaaritueessa
- Peruslohkoilla on korvauskelpoisuus

Kasvi
Ruis
Sokerijuurikas
Tärkkelysperuna
Avomaanvihannekset
Valkuaiskasvusto*
Peltokasvit**

Nuoret viljelijät

Nuorten viljelijöiden tuki (rahoitus: Suomi)

- Maksetaan vain C-tukialueella 50e/ha
- Maksetaan viisi vuotta
- Ikä 18 - 40 v tilan pääasiallinen yrittäjä (syntynyt v. 1986 tai sen jälkeen)
- Korvauskelpoista maatalousmaata vähintään 5 ha
- Ammattitaitovaatimus (toisen asteen tutkinto tai sitä vastaava) on täytettävä 31.8. mennessä 1. hakuvuonna

Nuorten viljelijöiden tulotuki (rahoitus: EU)

- Maksetaan koko Suomessa noin 100-150e/ha
- Tilakohtaisesti maksetaan enintään 150 hehtaarille
- Samat vaatimukset kuin edellisessä



Peltotukihaku 2026

Peltotukihaun aikataulu 2026



Peltotukien hakuopas on julkaistu osoitteessa <https://www.ruokavirasto.fi/tuet/maatalous/hakuoppaat-ja-ohjeet-viljelijoille/peltotukien-hakuopas/peltotukien-hakuopas-2026/#id-peltotukien-hakuopas-2026>



Peruslohkomuutokset alkavat 7.4 (suositellaan tehtäväksi ennen toukokuun puoliväliä).

Myös kasvulohkotietoja voi täydentää 7.4 alkaen.

Peltotukihaku alkaa 28.4



Päättyy tiistaina 9.6.

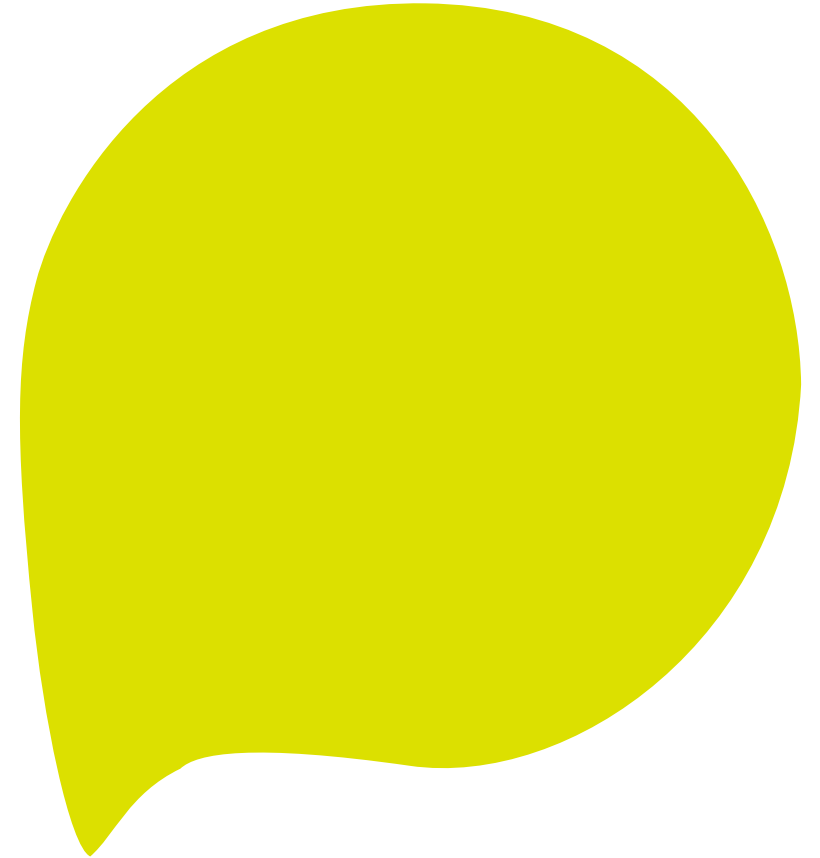
Peltotukihakemus

- tarkista, että peruslohkorajat ovat ajantasaiset → rajaa viljelemättömät alueet pois
- tarkista, että kaikki haettavat lohkot ovat Vipussa hakemuksella
- omasta käytöstä poistuvat lohkot on poistettu hakemukselta
- tarkista, että kasvulohkorajat ovat oikein (valvotaan satelliitista)
- luomulohkojen kohdalla muista tarkistaa siirtymävaiheet

**Varaa
hakemuksen
tekoon
riittävästi aikaa**

Tarkista lohkojen perustiedot

- Vuokrattu vai omistuksessa?
- Vuokranantajan tiedot
- Hukkakaurastatus
- Tuulensuojaistutukset
- Muista merkitä kasvulohkotietoihin, käytätkö tilan omaa vai sertifioitua siementä
- Merkitse kerääjäkasvi, jos olet sellaista käyttämässä



Peltotukien haku 2026

Ympäristösitoumus vuonna 2026

- Vuonna 2026 voi antaa uusia viisivuotisia sitoumuksia.
- Sitoutuneen tuenhakijan korvauskelpoinen ala on automaattisesti ympäristösitoumuksessa olevaa alaa.
- Sitoumus päättyy ilman takaisinperintää, jos hallinnassa oleva ala laskee alle Minimialan (alle 5ha, puutarhakasveilla alle 1ha)
- Takaisinperintä tulee sitoumuksen alkuun, jos voimassa olevalle sitoumukselle ei haeta korvausta peltotukihaussa edes muutosaikana!

Peltotukien haku 2026

Ympäristökorvaus: Muista hakea kaikkia toteutettavia toimenpiteitä jo peltotukien haussa!

- Hae myös syysilmoituksessa ilmoitettavia aloja
- Vipuun pyritään rakentamaan huomautuksia, mutta Vipu ei tarkista kaikkea.
- Voit lisätä toimenpiteitä hakemuksellesi vielä muutosaikana.
- Muista ilmoittaa peltotukien haussa seuraavat toimenpiteet samoille aloille kuin vuonna 2025:
 - Suojavyöhyke
 - Turvepeltojen nurmet
 - Valumavesien hallinta

Peltotukihaun muutosvaihe: tee muutokset tai peru tukia 1.10 mennessä

Mitä voi muuttaa?

- Muuttaa kasvulohkolle ilmoitettua kasvia
- Muuttaa kasvulohkojen rajoja
- Lisätä tai poistaa ympäristökorvauksen lohkokohtaisia valinnaisia toimenpiteitä
- Lisätä tai poistaa ekojärjestelmän valintoja
- Lisätä hakemukselle tukimuotoja: esim. perustulotuki

Mitä voi perua?

- Koko hakemuksen
- Tuen kasvulohkolta tai kasvulohkon osalta

Ei voi:

- Lisätä uusia peruslohkoja
- Muuttaa peruslohkojen rajoja, yhdistää tai jakaa
- Ilmoittaa lohkoja yhteiskäyttöön
- Kun tilalle ilmoitetaan yksittäisen lohkon valvonnasta, lohkon tietoja ei voi muuttaa
- Kun tilalle on ilmoitettu koko tilan valvonnasta, mitään muutoksia ei voi tehdä
- Ei voi tehdä uusia ympäristö- tai luomusitoumuksia tai ympäristösopimuksia

**Jos et ole voinut
toteuttaa lohkolla
riittäviä viljelytoimia,
peru tarvittavat tuet
lohkolta 1.10
mennessä.**

**Käytä kasvikoodia
“Tuen peruminen”.**

Kiitos!

ProAgria

ProAgria

Yleistä peltotuista

Suvi Myller, ProAgria Itä-Suomi

Puutarha- ja kasvintuotannon asiantuntija

Tässä esityksessä

- Ruokaviraston sivut tutuiksi
- Viljelijän tärkeät päivämäärät 2026
- Kevään selvityspyynnöt
- Syysilmoituksen muutosvaihe

Ruokaviraston sivut tutuiksi

- Peltotukien hakuopas 2026
https://www.ruokavirasto.fi/globalassets/tuet/maatalous/oppaat/hakuoppaat/peltotukiopas/peltotukien-hakuopas-2026_koko-opas-2.4.2026.pdf
- Tärkeät päivämäärät 2026
<https://www.ruokavirasto.fi/tuet/maatalous/oppaat/hakuoppaat/hakuoppaat/peltotukien-paivamaarat/peltotukien-paivamaarat-2026/>
- Ehdollisuuden opas 2026 <https://www.ruokavirasto.fi/tuet/maatalous/perusehdot/ehdollisuus/ehdollisuuden-opas/ehdollisuuden-opas-2026>
- Ekojärjestelmätuki 2026 <https://www.ruokavirasto.fi/tuet/maatalous/peltotuet/ekojarjestelmatuki/tukiehdot-ekojarjestelmatuki/tukiehdot-ekojarjestelmatuki-2026/>
- Ympäristökorvaus 2026
<https://www.ruokavirasto.fi/tuet/maatalous/peltotuet/ymparistokorvaus/ymparistokorvauksen-sitoumusehdot/ymparistokorvauksen-sitoumusehdot-2026/>
- Luomutuotanto <https://www.ruokavirasto.fi/tietoa-meista/asiointi/oppaat-ja-lomakkeet/luomun-lomakkeet-ja-ohjeet/>

Viljelijän tärkeät päivämäärät 2026

Tammikuu	Syysilmoitus Vipussa
Helmikuu	5.2. vuoden 2025 syysilmoituksen tietojen muuttaminen kirjallisella ilmoituksella kuntaan alkaa 5.2. lintupelto- kasvinsuojelu-, valumavesi- ja kiertotalouden edistäminen-toimenpiteiden muuttaminen kirjallisella ilmoituksella kuntaan alkaa
Maaliskuu	29.3. vuoden 2025 syysilmoituksen tietojen muuttaminen kirjallisella ilmoituksella kuntaan päättyy 30.3. vuoden 2025 syysilmoituksen tietojen muuttaminen Vipu-palvelussa alkaa 31.3. kasvipeite säilytettävä tähän saakka, jos lohkolle on haettu ekojärjestelmän talviaikaisen kasvipeitteisyyden tukea
Huhtikuu	1.4. lannan ja lannoitevalmisteiden levittämisen voi aloittaa 1.4. vuoden 2025 syysilmoituksen selvityspyyntöihin vastaaminen Vipu-mobiililla kuvaamalla alkaa 1.4. kasvipeitteisiksi ilmoitettujen lohkojen muokkaamisen voi aloittaa, jos on hakenut ekojärjestelmän talviaikainen kasvipeite-tukea 7.4. vuoden 2026 peruslohkomuutosten teko Vipu-palvelussa alkaa 16.4. lintupelto- kasvinsuojelu-, valumavesi- ja kiertotalouden edistäminen-toimenpiteiden muuttaminen kirjallisella ilmoituksella kuntaan päättyy 28.4. vuoden 2025 syysilmoituksen tietojen muuttaminen Vipu-palvelussa päättyy 28.4. vuoden 2026 peltotukihaku aukeaa Vipu-palvelussa 30.4. viimeinen päivä suorittaa ympäristökorvauksen ilmasto- ja ympäristökoulutus Vipu-palvelussa 30.4. viimeinen päivä palauttaa ilmasto- ja ympäristösuunnitelma kuntaan
Toukokuu	7.5. vuoden 2025 syysilmoituksen selvityspyyntöihin vastaaminen Vipu-mobiililla kuvaamalla päättyy 30.5. viimeinen päivä laatia puutarhakasvien vaihtoehtoisen kasvinsuojelun ennakkosuunnitelma
Kesäkuu	9.6. vuoden 2026 peltotukien haku Vipu-palvelussa päättyy 10.6. vuoden 2026 peltotukien haun muutos aika alkaa 30.6. viimeinen kylvö- ja istutus päivä

Heinäkuu	15.7. vuoden 2026 peltotukihaun selvityspyyntöjen lähettäminen alkaa
	15.7. peltovalvonnat alkavat
	15.7. alkaen voi päättää ekojärjestelmän 2. vuoden luonnonhoitonurmen, ja 2. tai 3. vuoden viherlannoitusnurmen, jos kylvää syyskylvöisiä kasveja
Elokuu	1.8. alkaen voi päättää kesannon, jos kylvää syyskylvöisiä kasveja
	1.8. alkaen voi aloittaa monimuotoisuuskasvien niiton, jos kukinta on valtaosin ohi. Poikkeus: riistapellon voi niittää myös aiemmin
	15.8. viimeinen päivä kerääjäkasvin kylvöön
	31.8. viimeinen päivä tehdä koko tilan hallinnansiirto, täyttää nuorten viljelijöiden koulutusvaatimus ja kylvää välikasvi
Syyskuu	1.9. alkaen voi päättää kesannot, luonnonhoitonurmet ja viherlannoitusnurmet muokkaamalla tai kasvinsuojeluaineilla
	15.9. alkaen voi päättää kerääjäkasvin kasvinsuojeluaineilla
	15.9. alkaen voi levittää lantaa lohkoille vain sijoittamalla, jos pelto on talven yli kasvipeitteisenä
	15.9. alkaen monimuotoisuuskasvien säilytysaika päättyy
	15.9. viimeinen päivä ottaa kuva niitosta, laidunnuksesta, muokkauksesta tai sadonkorjuusta, jos lohkolta on lähetetty selvityspyyntö
	15.9. viimeinen päivä niittää tai laiduntaa nurmet ja kesannot (ei koske siementuotantonurmia tai keväällä perustettuja nurmia)
	15.9. viimeinen päivä korjata suojavyöhykkeiden ja turvepeltojen nurmien sato
Lokakuu	1.10. alkaen saa muokata kerääjäkasvin
	1.10. viimeinen päivä muuttaa peltotukien hakemusta tai perua hakemus
	13.10. viimeinen päivä vastata Vipu-mobiilin kesän 2026 selvityspyyntöön
	31.10. talviaikaisen kasvipeitteisyyden säilytysaika alkaa
	31.10. viimeinen lannanlevityspäivä ilman poikkeuslupaa
Marraskuu	30.11. viimeinen päivä teettää ympäristökorvauksen maaperänseuranta-analyysit
	30.11. viimeinen lannanlevityspäivä poikkeusluvalla
Joulukuu	31.12. ehdollisuuden talviaikaisen kasvipeitteisyyden säilytysajan viimeinen päivä

Alustavat peltotuet vuonna 2026

Tukialue C2

	Ympäristökorvauksen lohkoittaiset toimenpiteet								Ekojärjestelmän tuet (yht. enintään 25% suorien tukien alasta)					
	ohra kaura vehnä nurmi	ruis	valk. kasvustot (v.kasvia yli 50%)	rypsi rapsi herne härkä papu	kuitu ham ppu	kumina	puutarha kasvit*	kesanto (avo-, viher-, sänki-)*	maanparan nus- ja saneeraus asvit (max 20% kk- alasta	turvepelt ojen nurmet	suoja vyöhy kenur mi	luonnonhoito nurmet (max 10% suorien tukien alasta)*	viherlan noitusn urmet	monimuotoi suuskasvit (riista, niitty, maisema, lintu)
Ympäristökorvaus	45	45	45	45	45	113	113	0	45 + 223	45 + 200	430	0	0	0
Luonnonhaittakorvaus	242	242	242	242	242	242	242	242	242	242	242	242	242	242
Perustulotuki	121	121	121	121	121	121	121	121	121	121	121	121	121	121
Uudelleenjakotulotuki	21	21	21	21	21	21	21	21	21	21	21	21	21	21
Erikoiskasvipalkkio	0	0	0	115	0	0	0	0	0	0	0	0	0	0
Ekojärjestelmän tuet	0	0	0	0	0	0	0	0	0	0	0	55	100	210
Pohjoinen ha-tuki	0	75	45	75	75	0	350	0	0	0	0	0	0	0
Yleinen ha-tuki	10	10	10	10	10	10	10	0	10	10	0	0	10	0
Yhteensä	439	514	484	629	514	507	857	384	617	594	814	439	494	594
Nuorten vilj. EU-tuki max 150 ha	100	100	100	100	100	100	100	100	100	100	100	100	100	100
Nuorten vilj. kans. tuki	50	50	50	50	50	50	50	0	50	50	0	0	50	0
Yhteensä	589	664	634	779	664	657	1007	484	767	744	914	539	644	694

*Kesantoa ja luonnonhoitonurmia voi olla max 25% kk-alasta
kk-ala = korvauskelpoinen ala suorien tukien ala = ala, jolle voidaan maksaa perustulotuki (=maatalousmaata, jolla maataloustoimintaa)

€/ha

Luomupeltotuki **184**

Luomukotieläintuki **150** niille hehtaareille, joille 0,5 ey/ha täyttyy

Luomu avomaanvihannekset **679**

Ympäristösopimus alempi **550** Suojavyöhyke ei saa luomupeltotukea, mutta saa luomueläintuen, jos ey:t riittävät. Laskenta: EY x 2 = eläinmäärä, jolle ey:t riittävät

Ympäristösopimus ylempi **650**

Muut ymp. korvauksen lohkoittaiset tuet

	€/ha
Kerääjäkasvit (maks. 35% kk-alasta)	97
Kiertotalouden edistäminen (max. 80% kk-alasta)	37
Puutarhakasvien kasvinsuojelumenetelmät	500
Lintupellot	600
Säätösalaajitus	77
Altakastelu tai kuiv.vesien kierrätys	214

Ekojärjestelmän tuki

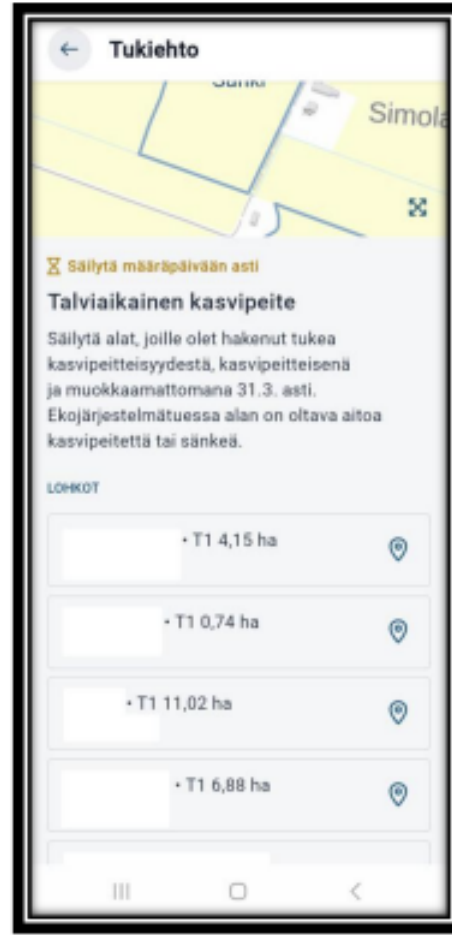
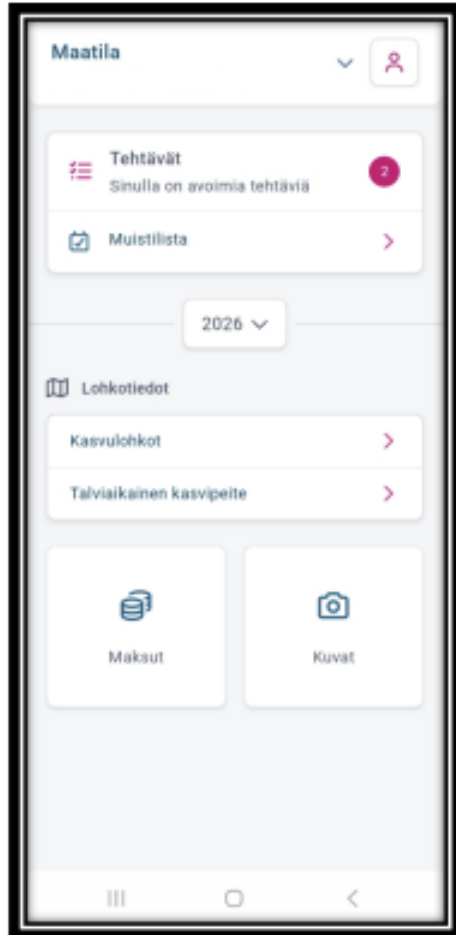
Talviaikainen kasvipeitteisyys 40€/ha	
Ei makseta: mm. kevytmuokattu ala, turvepeltojen nurmet, suojavyöhyke, sänkikesanto	

Kevään selvityspyynnöt

- Satelliittiseuranta ei ole reaaliaikaista, vaan havainnot tulevat viiveellä.
- Tästä seuraa ongelmia tiukkojen päivämäärävaatimusten osalta, sillä satelliittiseurannalla ei voi saada päiväkohtaisia havaintoja.
- Seuranta ei 100 % tarkkaa: esimerkiksi runsas pilvisuus voi selittää, miksi toimenpidettä ei välttämättä havaita
- Ehdollisuuden selvityspyynnöt lähtevät jos 33 % kasvipeitteisyysvaatimus alittuu tilakohtaisesti satelliittiseurannan perusteella
- Jos raja alittuu: selvityspyynnöt lähtevät kaikille lohkoille, joilla kasvipeitettä ei ole havaittu
- Vastaa kaikkiin tulleisiin selvityspyyntöihin
- Ekojärjestelmätuessa enää yksi kasvipeitteisyyden säilyttämisaika 31.3. saakka
- Muutos aika (28.4 asti) on selvityspyyntöjen vastausaikaa (7.5. asti) lyhyempi
- Saat tiedon jos tilanne lohkolla ei ole muutoksen jälkeen kunnossa
- Voit vielä saada selvityspyynnön muutoksesta ja reagoida vastaamalla kuvalla selvityspyyntöön



Hyödynnä Vipu-mobiilin muistilistaa



- Vipu-mobiilin muistilistalta voit tarkastaa mitkä tärkeät päivämäärät ja ehdot koskevat lohkojasi
- Voit keväällä tarkastaa, mikä lohko oli ilmoitettu kasvipeitteiseksi ja tulee säilyttää 31.3. saakka

Syysilmoituksen muutosvaihe

Selvityspyynöt ja niihin vastaaminen

- Selvityspyyntöihin vastaaminen mahdollista kasvipeitteen säilyttämisaikasta riippuen 1.1.–7.5.
- Lohkolle voi tulla kaksi selvityspyyntöä: yksi ehdollisuudesta ja yksi ekojärjestelmätuesta.
- Selvityspyynöt lähetetään samalla kertaa maaliskuun lopulla.
- Vastaa kumpaankin selvityspyyntöön .
- Uudesta selvityspyynnöstä tiedotetaan tekstiviestillä
- Seuraa Vipu-mobiilin ohjeita.

Vastaamisella ei ole kiire

- Odota lumen sulamista, kasvipeitteisyys on pystyttävä toteamaan kuvalta.
- Ota ja lähetä hyvä kuva lohkolta (kuva on tarkka, ei alaspäin otettuja kuvia)
- Näin vältät uuden kuvauspyynnön

Syysilmoituksen muutosvaihe

- Muutosaikana voit korjata syysilmoituksen tietoja, jos huomaat virheen syysilmoituksen täyttämässä.
- Kasvipeitealoja ja -tietoja voi korjata tai perua lohkolta ekojärjestelmätuen talviaikainen kasvipeite-toimenpiteen:
 - 5.2.–29.3.2026 kirjallisella vapaamuotoisella ilmoituksella kuntaan.
 - 30.3.–28.4.2026 Vipu-palvelussa.
- Valumavedet-, lintupellot-, kiertotalouden edistäminen- ja kasvinsuojeluvälilehtien tietoja voi muuttaa:
 - 5.2.–16.4.2026 kirjallisella vapaamuotoisella ilmoituksella kuntaan.
 - Jos syysilmoitus on valvonnassa, muutoksia ympäristökorvauksen toimenpiteisiin ei voi tehdä.

Kasvipeitteisyyden satelliittiseurantaan liittyen on hyvä huomioida seuraavat määräajat:

Viimeinen mahdollinen päivä:

- korjata syysilmoituksen tietoja on 28.4.2026 → vaihtaa Vipupalvelussa esim. kasvipeitteisyystietoa
- vastata Vipumobiiliin kautta lähetettyyn selvityspyyntöön on 7.5.2026

ProAgria Järvi-Suomi 2027



Kiitos!