



Metsäkeskus

Metsäpaloihin varautumisen win win win (W3) –hanke

Mira Isoniemi

29.4.2026



Metsäkeskus



Elinvoimakeskus



Euroopan unionin
osarahoittama



Etelä-Pohjanmaan
pelastuslaitos



Keski-Pohjanmaan
pelastuslaitos

Metsäpaloihin varautumisen win win win (W3) -hanke

- Yhteistyöhanke 1.11.2024 – 31.12.2026
- Etelä- ja Keski-Pohjanmaa
- Kumppaneina Etelä- ja Keski-Pohjanmaan hyvinvointialueet
- Rahoittajana Manner-Suomen maaseutuohjelma
- Tuen myöntäjänä Etelä-Pohjanmaan ja Pohjanmaan Elinvoimakeskukset
- Budjetti 279 932,10 € (tuki 100%)



Metsäkeskus



Elinvoimakeskus



Euroopan unionin osarahoittama



Etelä-Pohjanmaan pelastuslaitos



Keski-Pohjanmaan pelastuslaitos

Maastokartoitukset sammutusvedenottoaikoiksi

Etsi osoite tai paikka

▼ Kartoitetut sammutusvesipaikat

Kartoittaja: on
- Kaikki -

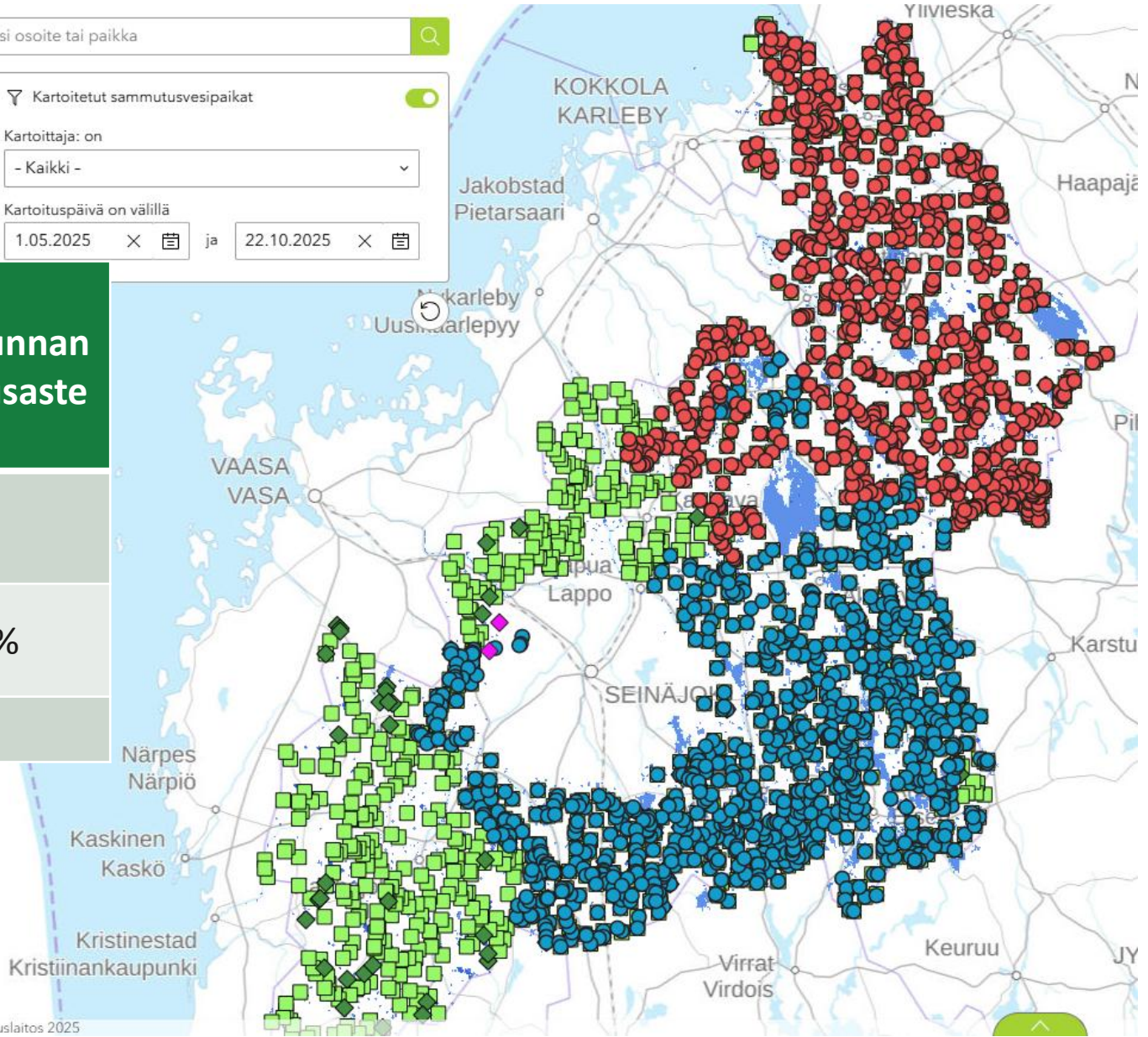
Kartoituspäivä on välillä
1.05.2025 ja 22.10.2025

	Kartoituskohteita	Kartoitettuja kohteita 22.10.2025 mennessä	Maakunnan valmiusaste
Etelä-Pohjanmaa	1434	1050	73,2 %
Keski-Pohjanmaa	578	585	101,2 %
Yhteensä	2012	1635	81,3 %

Vedenottoaikaan soveltuvia kohteita: 73 %

Ei vedenottoaikaan soveltuvia kohteita: 26,5 %

Kartoittaminen ei mahdollista: 0,5 %





Metsäkeskus



Elinvoimakeskus



Euroopan unionin
osarahoittama



Etelä-Pohjanmaan
pelastuslaitos



Keski-Pohjanmaan
pelastuslaitos

Hyväksytytjä vedenottoaikoja





Metsäkeskus



Elinvoimakeskus



Euroopan unionin osarahoittama



Etelä-Pohjanmaan pelastuslaitos



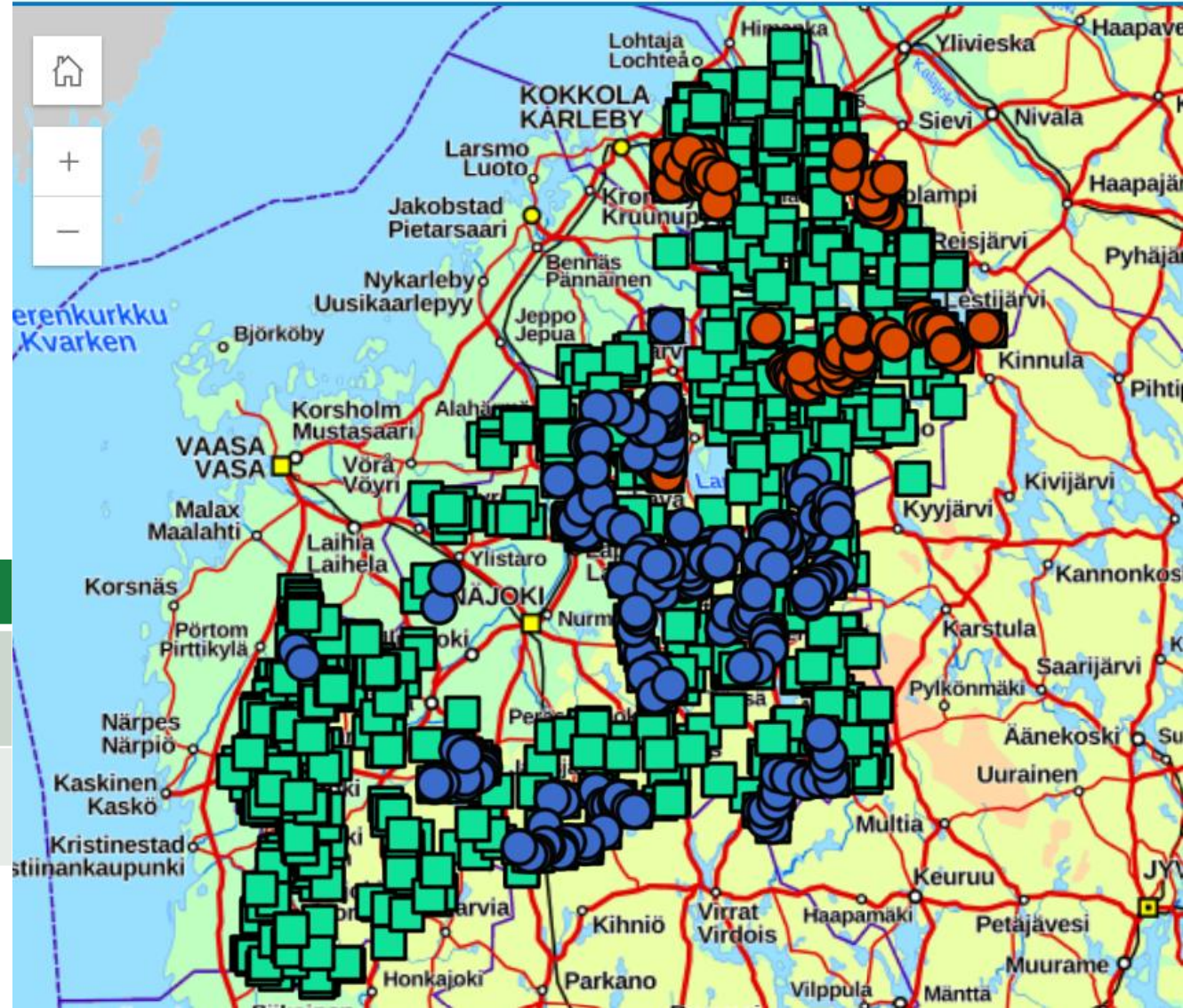
Keski-Pohjanmaan pelastuslaitos

Potentiaaliset altaanrakennuspaikat - Maastokartoitukset

- Virtausverkosta ojat, jotka tuovat vähintään 100ha alueelta vettä

	Tavoite	Tulos	%
Etelä-Pohjanmaa	649	180	28 %
Keski-Pohjanmaa	294	77	26 %

Potentiaalisten altaanrakennuspaikkojen kartoitusseuranta





Rakennettavat sammutusvesialtaat

- Suhtautuminen yllättävän positiivinen, rahoitus tarve saada jostain
- Kiinnostus toteuttaa yhteishankkeena, kulut jaettu lähialueen metsänomistajille, määrittää hyötyalue
- Miksi ei omin kustannuksin? Muut hyötyvät
- Luonnonhoitohankkeen yhteydessä

	Kpl	%
Kirjeitä	76	
Tavoitettu puhelimella	67	88
Kiinnostus rakentaa allas omakustanteisesti	7	10
Omakustanteinen ei poissuljettu	12	18
Omakustanteinen ei kiinnosta	48	72
Altaan rakentaminen sopii lh-hankkeen yhteydessä	39	58
Altaan rakentaminen sopii varauksin (lh-hanke)	21	31
Altaan rakentaminen ei käy (lh-hanke)	7	10



Metsäkeskus



Elinvoimakeskus



Euroopan unionin
osarahoittama



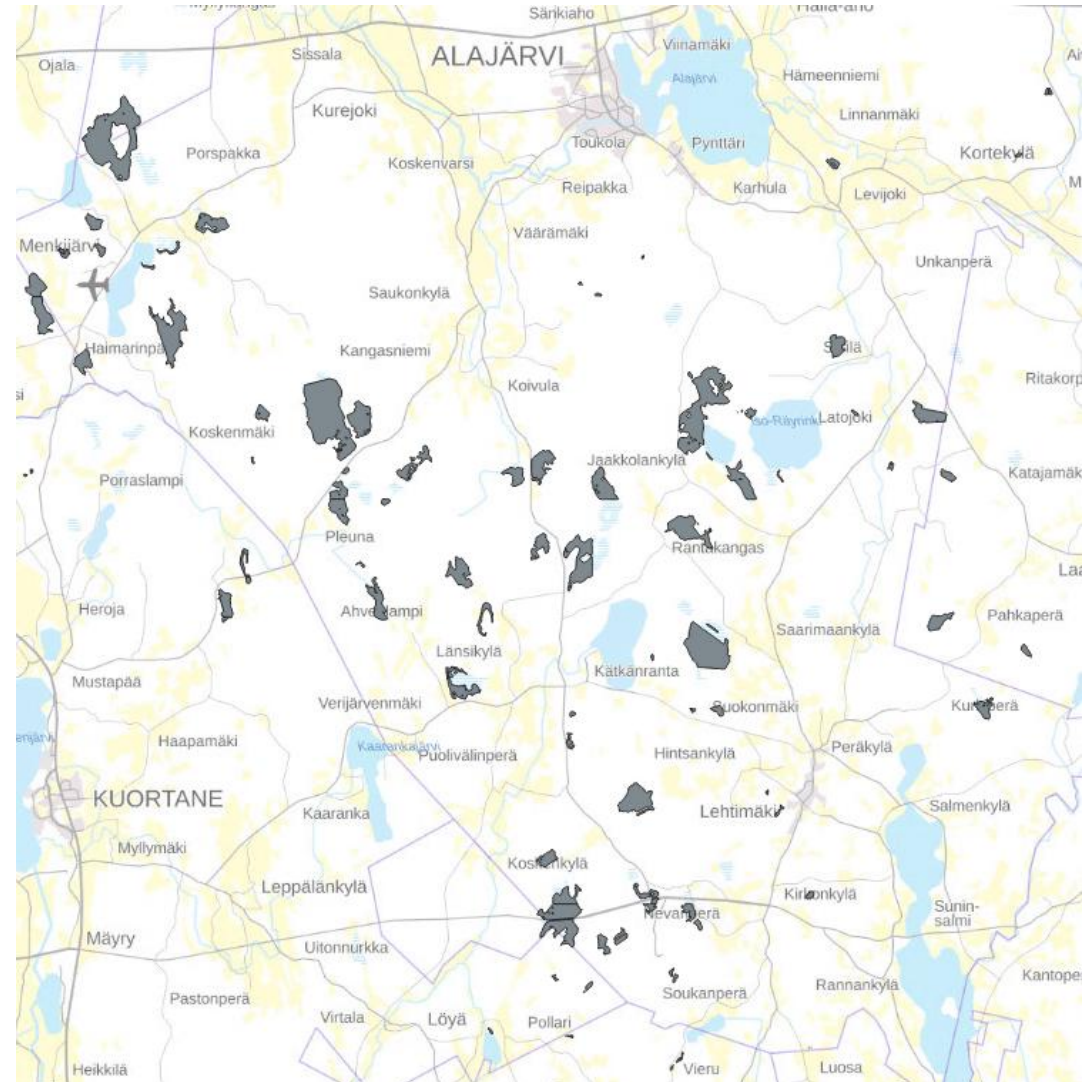
Etelä-Pohjanmaan
pelastuslaitos



Keski-Pohjanmaan
pelastuslaitos

Potentiaaliset kosteikkopaikat

- Valuma-alue: 50-1000ha
- Kaltevuus 0-2%
- Kitu- ja joutomaat
- Etäisyys tiestä enintään 250m
- Kauhavalla ja Alajärvellä 427 kpl
 - Valitaan näistä joitakin maastokäyntiä varten



Mihin metsäkoneita tarvitaan metsäpalojen sammuttamisessa? –podcastjakso

- Metsäpalo-podcastjakso tehdään loppukesällä
- Jaksot julkaistaan syksyllä Metsäkeskuksen [Mättäällä-podcastissa](#)





Metsäkeskus



Elinvoimakeskus



Euroopan unionin
osarahoittama



Etelä-Pohjanmaan
pelastuslaitos



Keski-Pohjanmaan
pelastuslaitos

Sammutusvedenottoaikkojen rakentamisen aktivointi - tapahtumat



Yksi metsätienhoidon laiminlyönti voi vaikeuttaa pelastuskaluston sammutustyötä

Yksityisteiden ja metsäteiden kunto voi ratkaista, kuinka tehokkaasti pelastuskalusto pääsee sammutustöihin maastopalon yllättäessä.

TILAAJALLE

KESKIVIikko 8. HUHTIKUUTA 2026

JÄRVISEUDUN SANOMAT

Nº 15 – 2026 – 3



INSTAGRAM
/Jss Järvisseudun
Sanomat



31.3.2026
Siltit ovat heränneet talvihorroksesta! Alajärveläinen lukijamme muistuttaa, että siltä pitää ruokkia siihen asti kunnes se saa ravinnon luonnosta. Ruokasi kissan märkäruokaa (ei saa sisältää viljaa, sokeria, kasviksia tai kalli nait rait sili)

Teiden kunnossapidolla on merkitystä myös turvallisuudelle

Suvi Hosionaho

YKSITYISTIET ovat merkittävä osa maaseudun infraa ja huoltovarmuutta. Lisäksi niillä on suuri merkitys pelastustoimen toiminnalle, joten niiden kunto on hyvinkin tärkeä, kertoi YSI-yksityistiet ja sillat hyvään hoitoon-hankkeen projektipäällikkö **Hannu Ulvinen** Suomen Metsäkeskuksesta Pelastusliikenne yksityistieillä -webinaarissa 11. maaliskuuta. Hänen mukaansa Etelä-Pohjanmaalla on 10 000 kilomet-



täytyy päästä autolla tai monekijällä; ei liian kaislikkoine, veden minimisyys puoli metriä ja laatu hyvä, ei liian humuspitoine.

Kartoitusta hyödynnetään kauan kestävässä paloissa. Niissä tehdään myös liikennesuunnitelma: mistä voidaan ajaa, voidaanko järjestää yksisuuntainen liikenne.

Maastopaloissa haasteena on se, ettei palopaikkaan voi vaikuttaa. Tiet ja niiden kunto vaikuttavat suoraan siihen, kuinka tehokkaasti pelastus-

Hanke kartoittaa sammutusvesipisteitä

Elina Suosalo

– Kesällä metsäpalojen riski kasvaa. Metsäpalolanteessa sammutusvesipisteiden löytäminen maastosta nopeasti on olennaisen tärkeää, jos metsäpalo laajenee. Kartoitamme parhaillaan Etelä- ja kes-

jektineuvoja Ari Louhivaara kiertää Ähtärin kohteita vielä kuukauden verran. Isoniemi kiertää Keski-Pohjanmaalla.

– Suurin osa kohteista on allasmaisina vesialueita, kuten vanhoja louhoksia ja metsälamppeja sekä siltapisteitä. Kohteiden koot ovat

kohteita on sata kappaletta, Soinissa 85 ja Lehtimäellä 50 kappaletta.

– Paikkatietoasiantuntija on kartoittanut kohteet ensin tietokoneella, ja me katomme ne vielä uudestaan ilmakuvista, ennen maastokäyntiä. Paikan päällä arvioimme, kuinka raskaam-

Isoniemi ja Louhivaara kertovat kartoitustyön vievän heidät toisinaan lomasuuntojen pihaan.

– Jos ketään ei ole paikalla, niin jätämme mökin te-rassille lapun miksi ja millä asialla olemme rannan läheisyydessä liikkuneet. Meillä on myös kirkkaat



Yksityisteiden kunnossapidolla on merkitystä myös yleiselle turvallisuudelle

3.4.2026

Juttu lyhyesti Yksityistiet ovat merkittävä osa maaseudun infraa ja huoltovarmuutta. Lisäksi niillä on suuri merkitys pelastustoimen toiminnalle, joten niiden kunto on hyvinkin ... Lue lisää

Etelä-Pohjanmaan pelastuslaitos, Metsäkeskus, Tiet, Tilajille, Tulipalot, varautuminen

maaseutu.fi

Etusivu » Tarinat » Ilmastonmuutos tuo tulevaisuudessa maastopalojen ja myrskyjen riskit Etelä-Pohjanmaalle



Ilmastonmuutos tuo tulevaisuudessa maastopalojen ja myrskyjen riskit Etelä-Pohjanmaalle

18.03.2025 15:29

Etelä-Pohjanmaa

Ilmastonmuutoksen seurauksena riski esimerkiksi laajojen maastopalojen syttymiseen ja myrskytuhoihin on kasvanut merkittävästi myös Suomessa. Varautumisen teemoihin tartutaan Etelä-Pohjanmaalla TULIMYRSKY- ja Metsäpaloihin varautumisen win win win -hankkeissa.

Kiitos mielenkiinnosta!

Mira Isoniemi

mira.isoniemi@metsakeskus.fi

puh. 050 505 2744